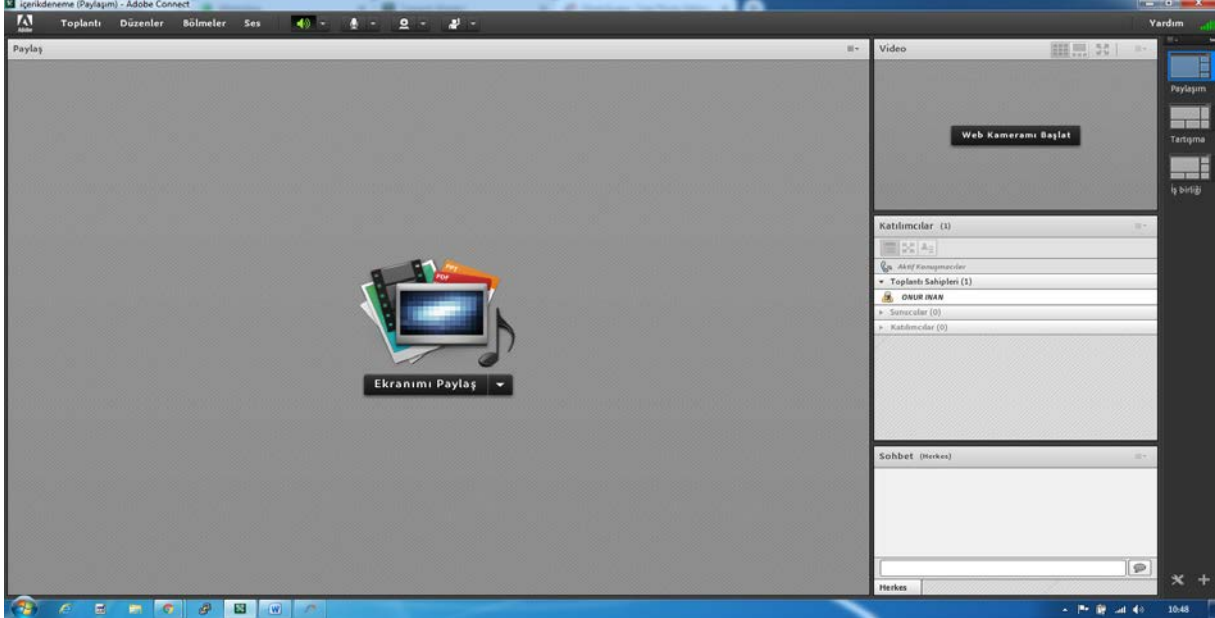


## Necmettin Erbakan Üniversitesi Adobe Connet Kullanma Kılavuzu

- Ders vermek üzere sanal sınıfa tıkladığında “Adobe Connet” açılacaktır. Şekil-1 de açılacak ekran görülmektedir.
- Açılan bu ekranın sol tarafında paylaş ekranı, sağ tarafında video, katılımcı ve sohbet ekranı bulunmaktadır.



Adobe Connet Ana Ekranı (Şekil-1)

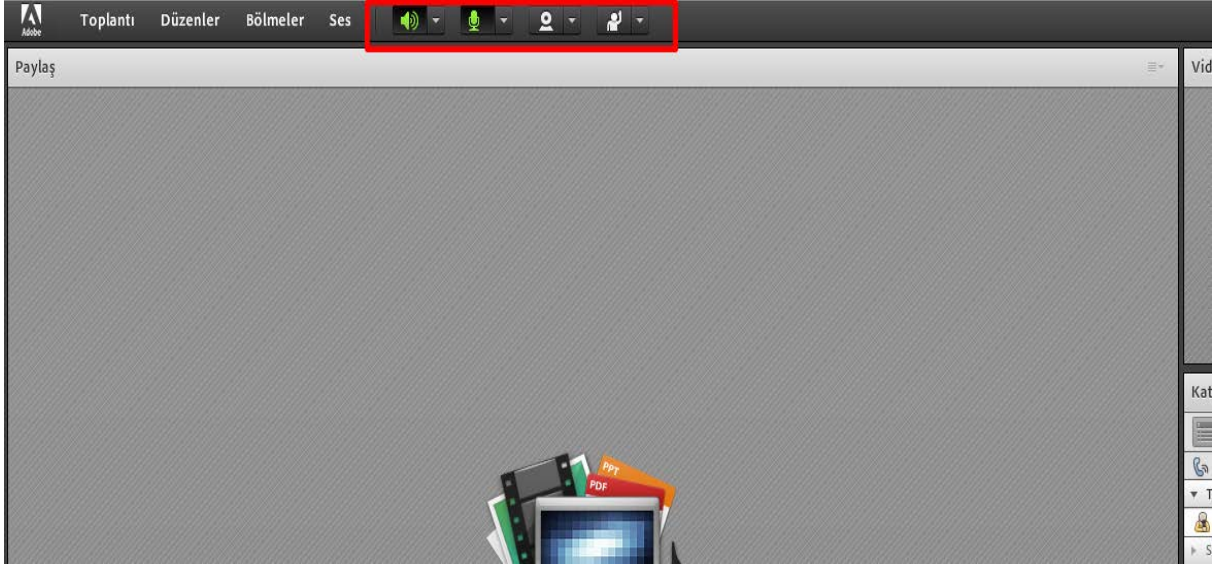
### ÖNEMLİ

Eğitime başlarken aşağıda belirtilen hususlara azami dikkat edilmesi gerekmektedir.

- 1- [Ses Açmayı](#),
- 2- [Mikrofon Açmayı](#),
- 3- [Kamerayı Başlatmayı ve Paylaşmayı](#),
- 4- [Toplantı Kaydını Başlatmayı](#)

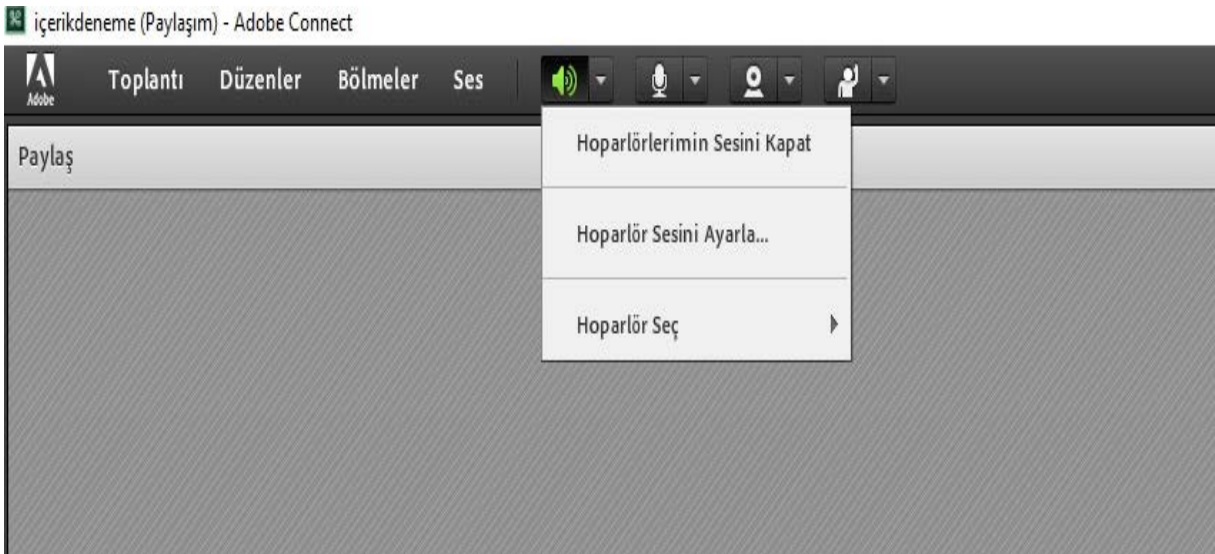
Ve Eğitim Sonunda [Toplantıyı Bitirmeyi](#) Unutmayınız !!!

**Ses ve Diğer Araçlar:** Eğitim sırasında kullanılacak bazı araçlar “Adobe Connet” e toolbar şeklinde eklenmiştir. (Şekil-2)



Adobe Connet Toolbar Ekranı(Şekil-2)

- Uygulamanın ses ile ilgili ayarlarının yapıldığı menüdür. (Şekil-3)



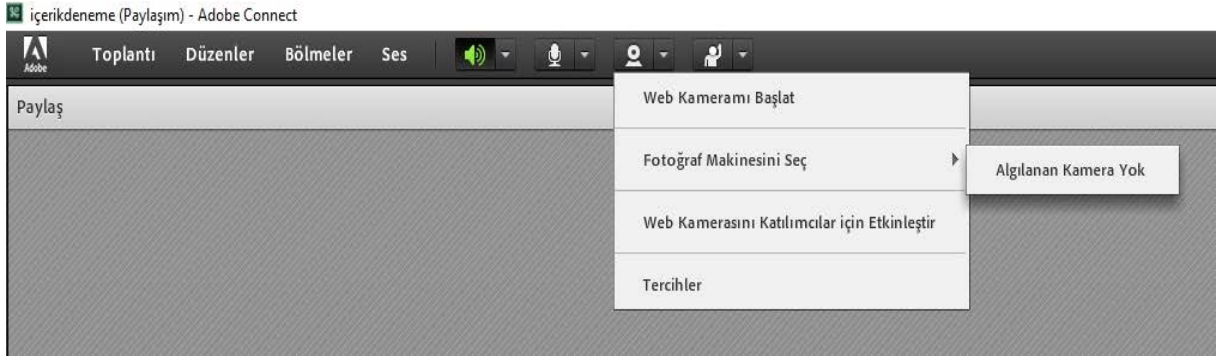
Adobe Connet Ses Kontrolü (Şekil-3)

- Uygulamanın mikrofon ile ilgili ayarlarının yapıldığı menüdür. Bu menü ile derse sesli katılım veya sessizlik durumu sağlanmaktadır. (Şekil-4)



Adobe Connet Mikrofon Kontrolü (Şekil-4)

- Uygulamanın Kamera ile ilgili ayarlarının yapıldığı menüdür. (Şekil-5)



Adobe Connet Kamera Kontrolü (Şekil-5)

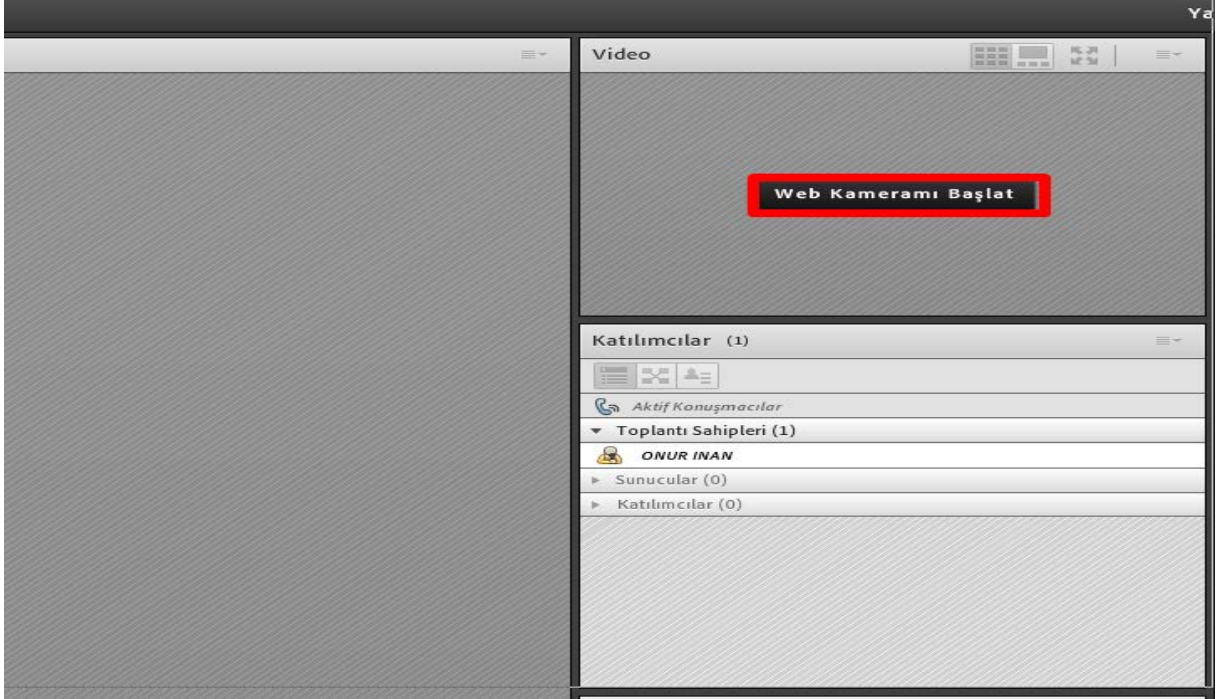
- Dersin İnteraktif bir şekilde işlenmesi için kullanılacak bazı araçlar bu menü altında verilmiştir. (Şekil-6)



Adobe Connet İnteraktivite Kontrolü (Şekil-6)

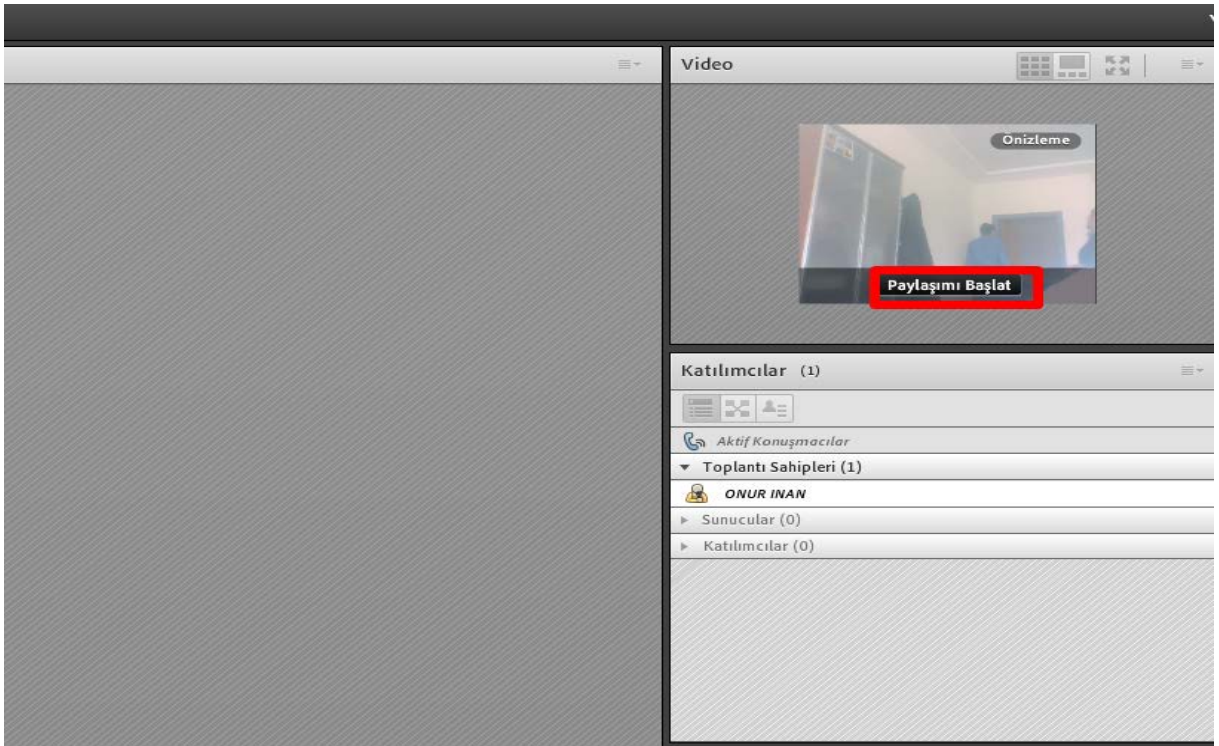
### Web Kamerası Başlat:

- Ana ekranın sağ üst tarafında Şekil-7 deki gibi derslerinize öğrencilerin sizleri görmesi için Web Kamerası başlatılabilmektedir.



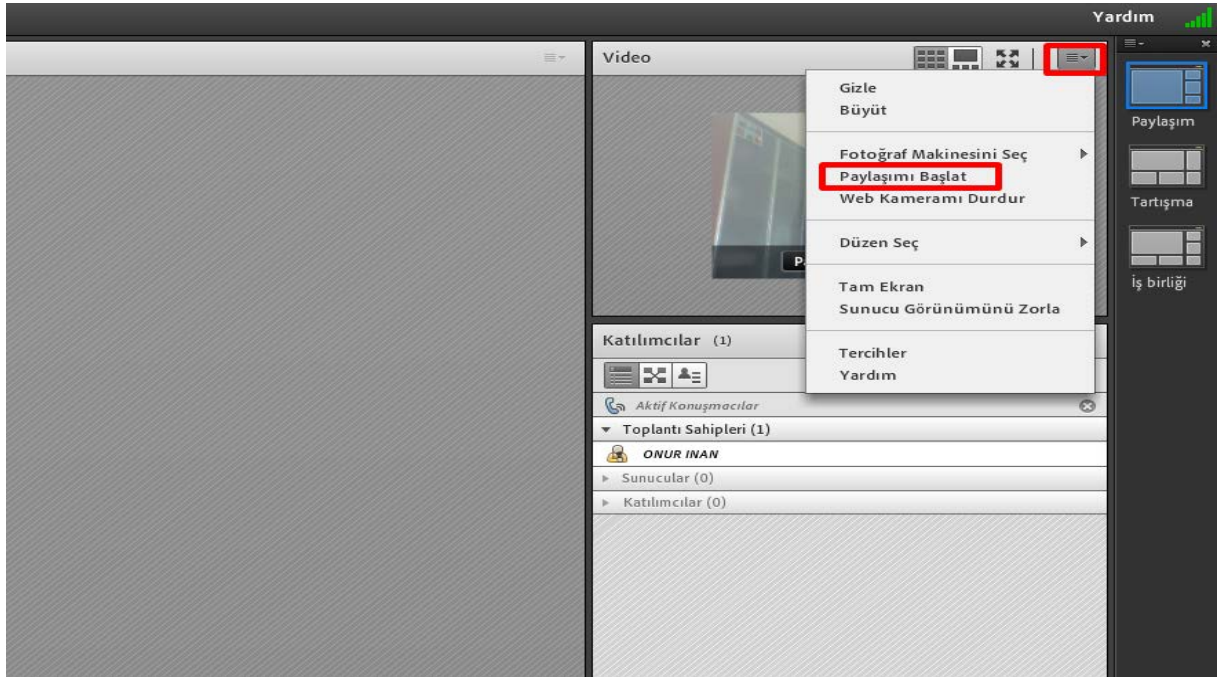
Web Kamera Başlatma Ekranı (Şekil-7)

- Web Kamerası açıldıktan sonra Öğrencilerin sizi görebilmesi için "Paylaşımı Başlat" butonuna tıklamanız gerekmektedir.(Şekil-8)



Web Kamera Paylaşım Ekranı (Şekil-8)

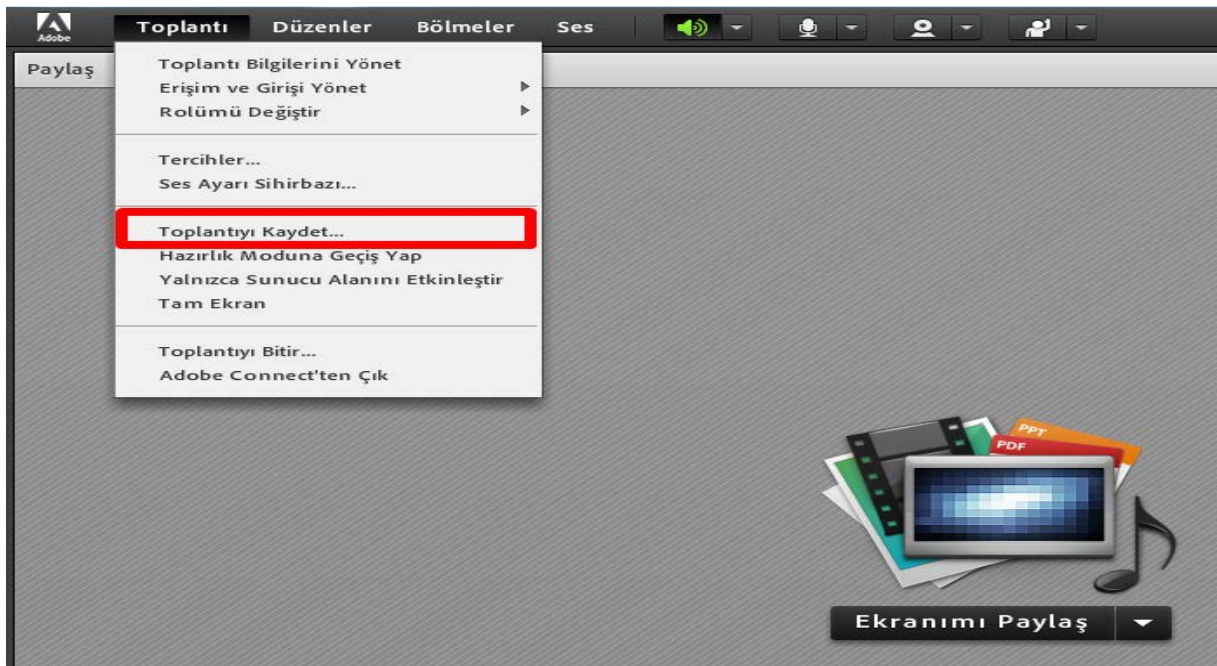
- Ayrıca, Öğrenci ile görüntü paylaşımı Şekil-9 da görünen menü elmanı ile yapılabilmektedir.



Web Kamera Paylaşım Ekranı (Şekil-9)

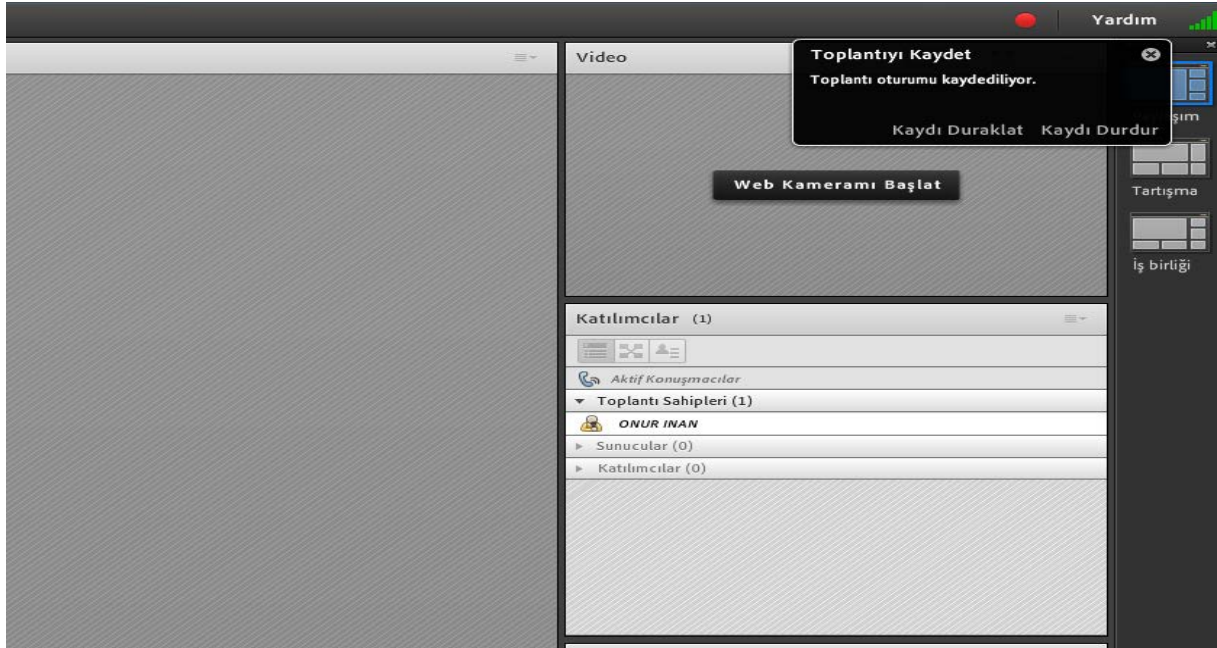
### Ders Kaydetme :

Anlatımı yapılan dersin daha sonra öğrenciler tarafından izlenebilmesi için ders başında Şekil-10 deki "Toplantı" menüsünün alt menüsü olan "Toplantıyı Kaydet" tıklanmalıdır. **Aksi takdirde ders kaydı sistem üzerinde oluşmayacaktır.**



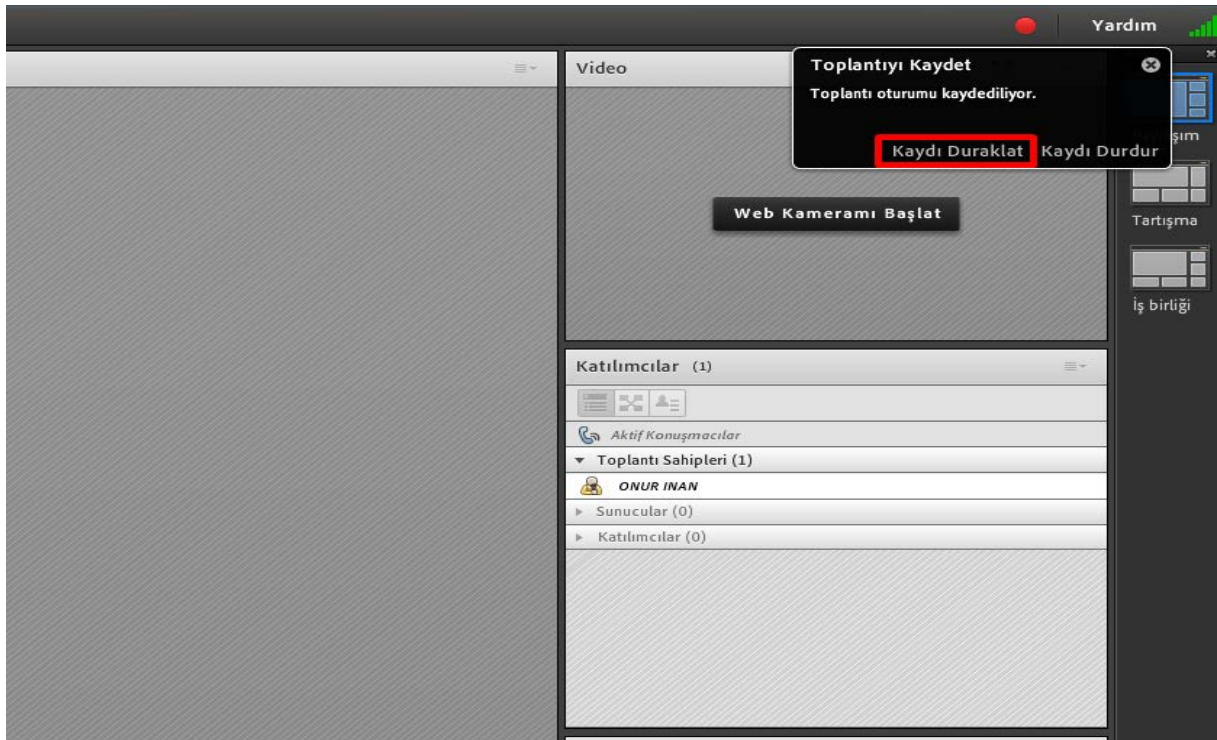
Toplantı Kaydetme Ekranı (Şekil-10)

- “Toplantıyı Kaydet” seçeneği tıklandığında, ekranımızın sağ üst köşesinde toplantının kaydedildiğine ilişkin bir uyarı ve araç butonları oluşacaktır. (Şekil-11)



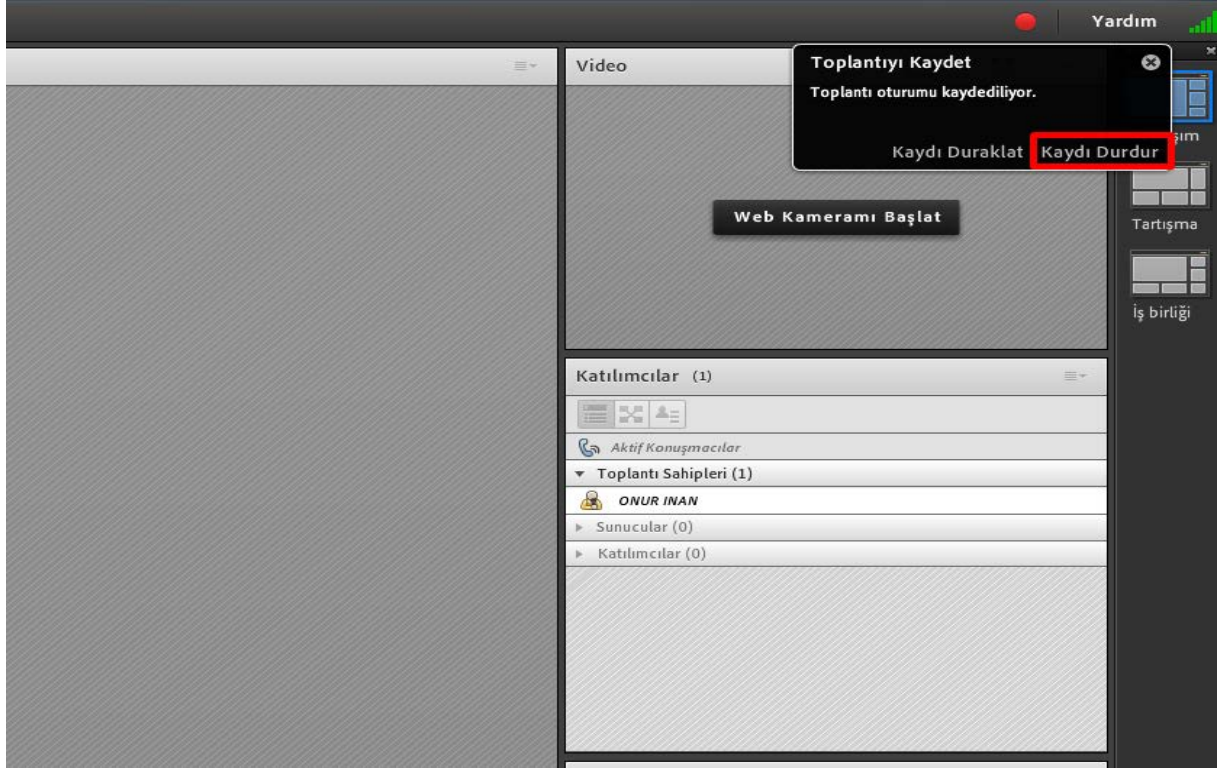
Toplantı Yönetme Ekranı (Şekil-11)

- “Kaydı Duraklat” butonu kayıt işlemini geçici olarak durdurmakta ve istendiği anda kayda devam edilebilmesini sağlamaktadır.(Şekil-12)



Toplantı Duraklama Ekranı (Şekil-12)

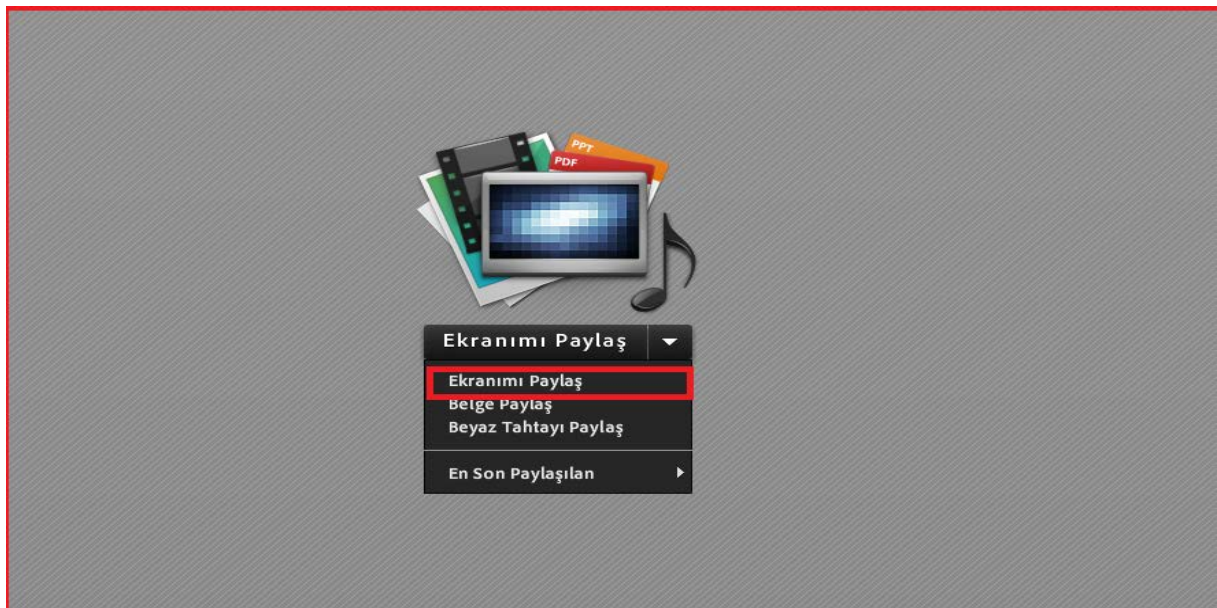
- “Kaydı Durdur” butonu kayıt işlemini tamamen sonlandırmaktadır. (Şekil-13)



Toplantı Duraklama Ekranı(Şekil-13)

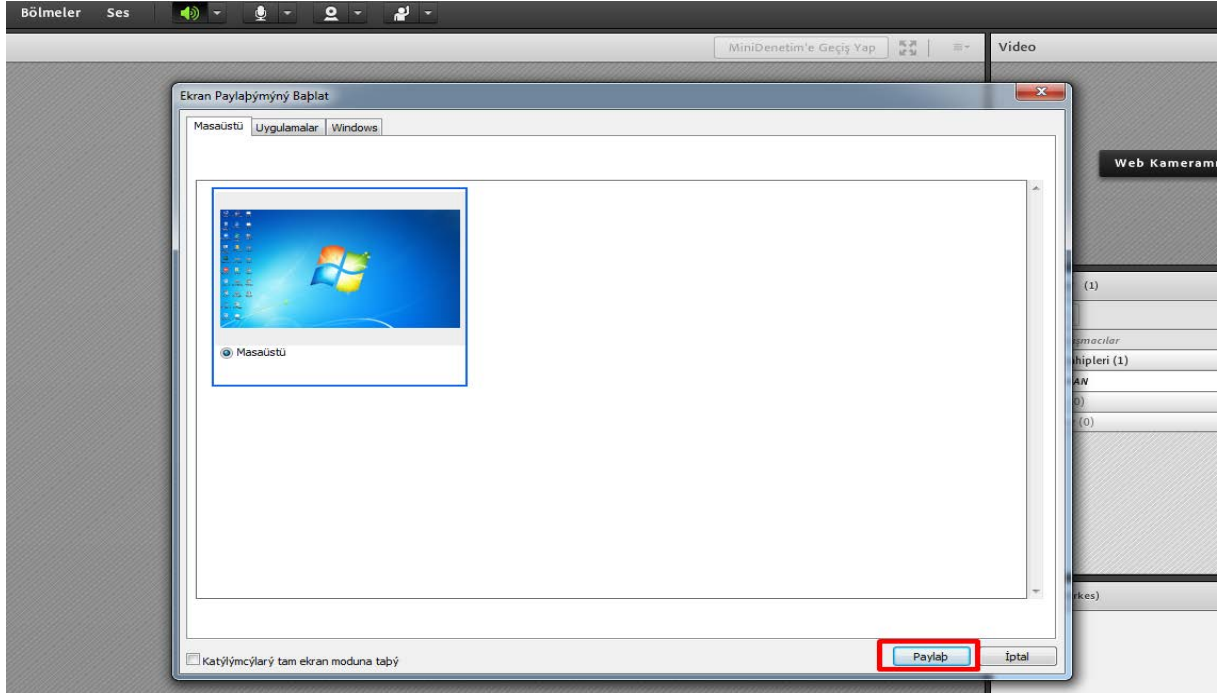
### Ders Paylaşma

- Ekranın sol tarafında bulunan Ekranımı Paylaş kısmına tıklandığında Şekil-14 da görülen “Ekranımı Paylaş”, “Belge Paylaş”, “Beyaz Tahtayı Paylaş” Bu ekranda Ekran, Belge ve Beyaz Tahta Paylaşma alanları bulunmaktadır.



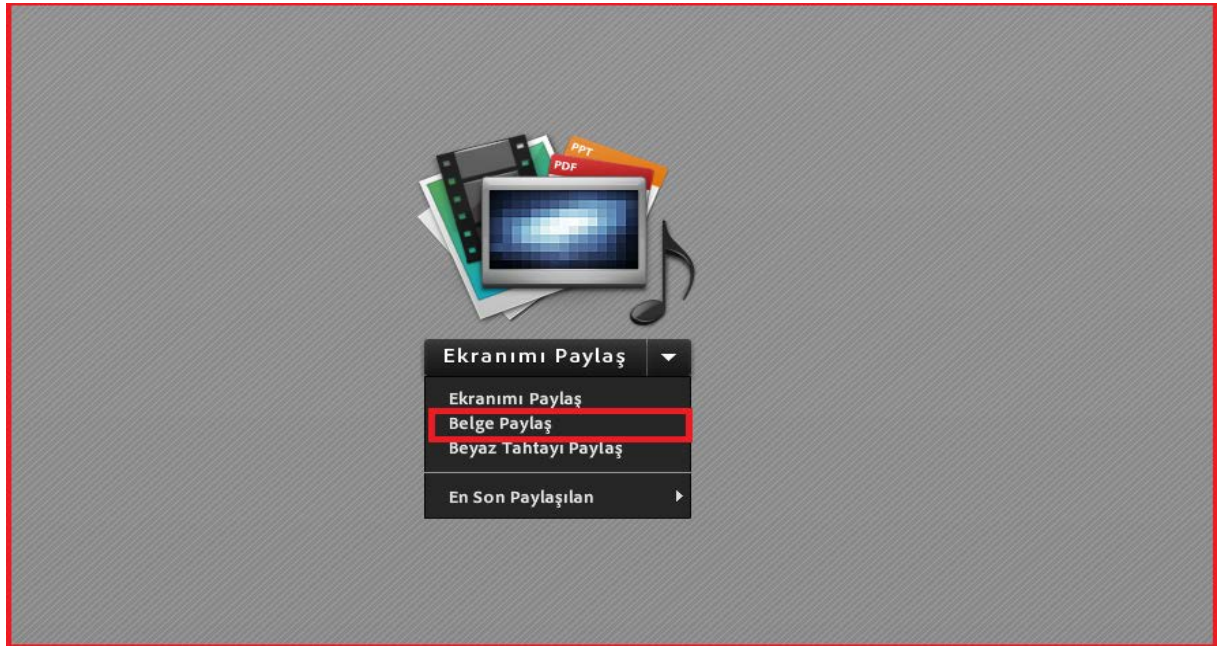
Masaüstü, Belge, Video, Tahta Paylaşım Ekranı (Şekli-14)

**Ekranımı Paylaş:** Bu menü ile eğitimcinin kullanmakta olduğu bilgisayarın öğrenci ile paylaşmak istediği masaüstü seçimi yapılacaktır. Seçime ilişkin ekran görüntüsü (Şekil-15) aşağıdaki gibidir. Paylaş butonuna tıklandığında paylaşım aktif hale gelecektir.



Masaüstü Ekranı Paylaşma Ekranı (Şeki-15)

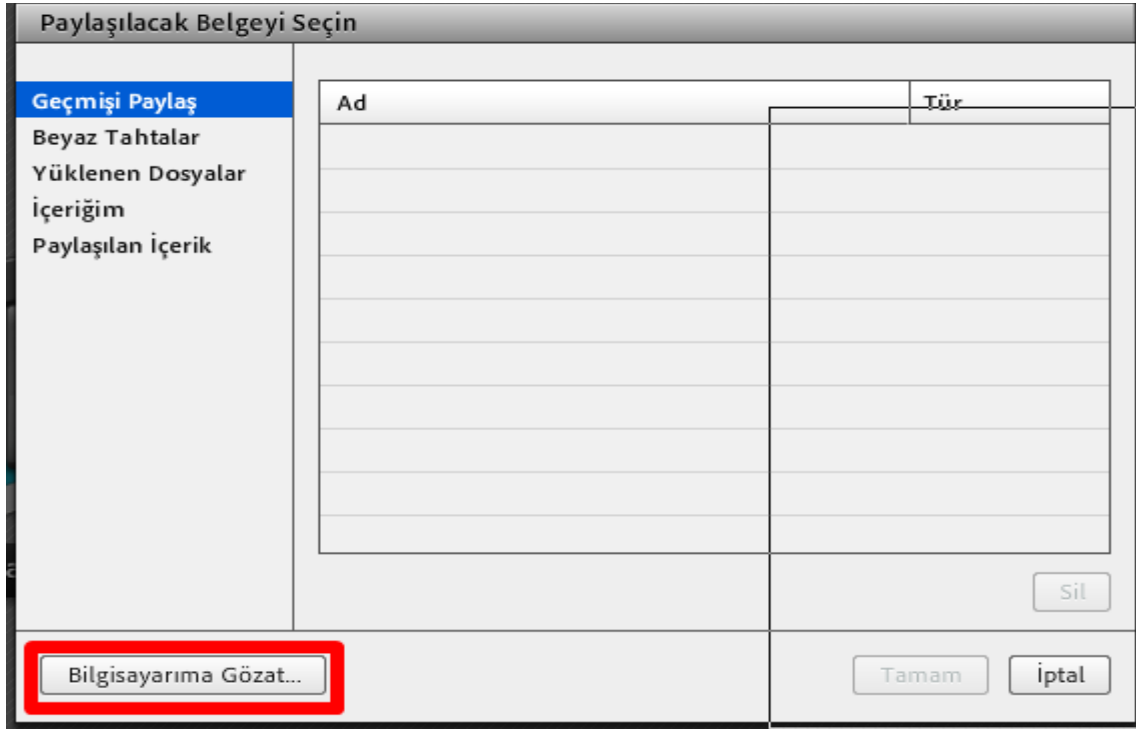
**Belge Paylaş:** Bu menü ile eğitimci, öğrencinin görmesini istediği Pdf, slayt, Mp4 vb gibi belgeler paylaşabilmektedir. (Şekil-16)



Belge Paylaşım Ekranı(Şekil-16)



- Seçime ilişkin ekran görüntüsü (Şekil-17) aşağıdaki gibidir.
- Bu ekranda bulunan Bilgisayarıma Gözet seçeneği ile istediğimiz dosyalar paylaşılabilir.



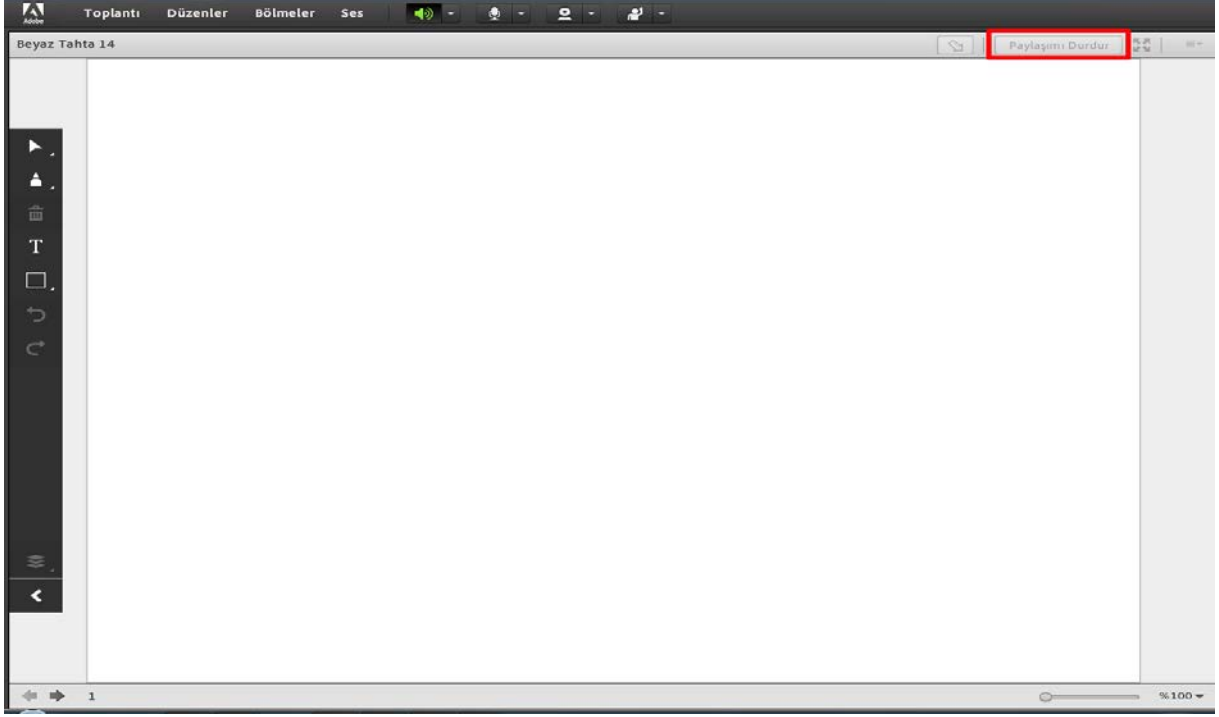
Belge Paylaşım Ekranı (Şekil-17)

**Beyaz Tahta Paylaş:** Bu menü ile eğitimci, sanal bir tahta oluşturarak öğrencilere tahta üzerinde anlatım yapabilir. (Şekil-18)



Beyaz Tahta Ekranı (Şekil-18)

- Oluşturulan Beyaz Tahtaya ilişkin Şekil-19 aşağıda verilmiş olup “Paylaşımı durdur” butonu tıklanarak beyaz tahta paylaşımına son verilebilir.



Beyaz Tahta Paylaşım Ekranı (Şekil-19)

- Ders bittiğinde “Toplantı” menüsünden “Toplantıyı Bitir” menüsü tıklanmalıdır. Aksi takdirde sistemde gereksiz bir yoğunluğa ve dersin sürekli devam etmesine sebebiyet verecektir. (Şekil-20)



Toplantı Sonlandırma Ekranı (Şekil-20)