



KONYA

NECMETTİN ERBAKAN
ÜNİVERSİTESİ

2015 YILI

ERASMUS+ KOORDİNATÖRLÜĞÜ

FAALİYET RAPORU

İÇİNDEKİLER

BİRİM YÖNETİCİSİNİN SUNUŞU

İÇİNDEKİLER

I- GENEL BİLGİLER

A- Misyon ve Vizyon

B- Yetki, Görev ve Sorumluluklar

C- Birime İlişkin Bilgiler

1- Fiziksel Yapı

2- Örgüt Yapısı

3- Bilgi ve Teknolojik Kaynaklar

4- İnsan Kaynakları

5- Sunulan Hizmetler

6- Yönetim ve İç Kontrol Sistemi

D- Diğer Hususlar

II- FAALİYETLERE İLİŞKİN BİLGİLER

A- Mali Bilgiler

1- Bütçe Uygulama Sonuçları

B- Performans Bilgileri

1- Faaliyet ve Proje Bilgileri

2- Performans Göstergeleri Gerçekleşme Tablosu

BİRİM YÖNETİCİSİNİN SUNUŞU

Erasmus Ofisi olarak yeni kurulmuş olmamıza rağmen kısa zamanda gerek öğrenci gerek personelin Avrupa Birliği programlarından yararlanma düzeyini planlananın üzerinde gerçekleştirmiş bulunmaktayız. AB'nin Life Long Learning programı çerçevesinde öğrencilerin Avrupa Birliği üye ve aday ülkelerde öğrenim görmelerini ve aynı zamanda pratik kazanabilecekleri staj programlarına katılımlarını teşvik etmek ve katılımcı sayılarını artırmak temel hedeflerimiz arasında yer almaktadır. Aynı zamanda bu program öğretim üyelerinin, öğretim elemanlarının ve idari personelin 'Birlik' içerisinde yer alan eğitim alma, ders verme gibi etkinliklerini destekleyerek eğitimdeki mobilizasyonun artırılarak akademik personelin yeni eğitim ve öğretim teknikleri geliştirmelerine yardımcı olmaktadır. Buna ek olarak ofisimiz Konya'da Avrupa Gönüllü Hizmetine akredite olan tek kuruluş olma özelliğini de taşımaktadır. Akreditasyonla birlikte ofisimiz sadece Necmettin Erbakan üniversitesi sınırları içerisinde kalmayıp Konya'nın diğer kurum ve kuruluşlarında çalışan personel ve farklı üniversitelerde okuyan öğrenciler için de hizmet vermektedir. Ofisimiz aynı zaman da farklı kurum ve kuruluşlarla işbirliği içerisinde AB projelerine dâhil olarak etkinlik alanını genişletmekte ve üretilen bilginin ekonomiye kazandırılması için üniversite sanayi işbirliğine katkı sunmaktadır. Bu çerçevede öğrencilerimize yeni staj ve kısa süreli eğitim imkânları sağlamaktayız.

Yakın gelecekteki hedefimiz Avrupa Birliğinin eğitim alanında sunmuş olduğu bütün eğitim olanaklarının tamamını ofisimize kazandırmak ve ofisimizi tam gelişmiş bir yapıya kavuşturmak nihai hedeflerimiz arasındadır.

Prof.Dr. Murat ÇEMREK
Erasmus+ Kurum Koordinatörü

I- GENEL BİLGİLER

A. Misyon ve Vizyon

Misyon

AB Eğitim Programlarının Necmettin Erbakan Üniversitesi nezdinde etkin, tarafsız, şeffaf ve hesap verilebilir şekilde yürütülmesini sağlayarak programlara mümkün olan en yüksek katılımı gerçekleştirmek ve üniversitemizin kaliteli, rekabete dayalı ve eleştirel düşüncüyü teşvik eden bir kurumsal yapıya bürünmesine katkıda bulunmak.

AB Eğitim Programlarına en üst düzeyde katılan, Bologna süreciyle uyumlu, tam anlamıyla uluslararasılaşmış bir üniversite ortamı yaratılmasına katkı sağlamaktır.

B. Yetki, Görev ve Sorumluluklar

Erasmus Koordinatörlüğü üniversitemiz bünyesinde Avrupa Birliği Bakanlığı ve Ulusal Ajans tarafından belirlenen miktar kapsamında öğrenci ve akademisyenlerin Avrupa Birliği ülkelerinde faaliyette bulunmalarında koordinasyon görevini üstlenmektedir. Ayrıca proje ortaklıkları ve eğitsel faaliyetlerinde kendi üzerine düşen sorumlulukları yerine getirmektedir.

C. Birime İlişkin Bilgiler

1- Fiziksel Yapı

1.1- Eğitim Alanları Derslikler

| Eđitim Alanı | Kapasitesi 0-50 | Kapasitesi 51-75 | Kapasitesi 76-100 | Kapasitesi 101-150 | Kapasitesi 151-250 | Kapasitesi 251-Üzeri |
|-------------------------|-----------------|------------------|-------------------|--------------------|--------------------|----------------------|
| Amfi | | | | | | |
| Sınıf | | | | | | |
| Bilgisayar Laboratuvarı | | | | | | |
| Diđer Laboratuvar | | | | | | |
| Toplam | | | | | | |

Amfi ve Sınıflar

Amfi Sayısı: ... Adet

Amfi Alanı: ... m2

Sınıf Sayısı: ... Adet

Sınıf Alanı: ... m2

1.2- Sosyal Alanlar

1.2.1.Kantinler ve Kafeteryalar

Kantin Sayısı: ... Adet

Kantin Alanı: ... m2

Kafeterya Sayısı: ... Adet

Kafeterya Alanı: ... m2

1.2.2.Yemekhaneler

Öđrenci yemekhane Sayısı: ... Adet

Öđrenci yemekhane Alanı: ... m2

Öđrenci yemekhane Kapasitesi: ... Kiři

Personel yemekhane Sayısı: ... Adet

Personel yemekhane Alanı: ... m2

Personel yemekhane Kapasitesi: ... Kiři

1.2.3.Misafirhaneler

Misafirhane Sayısı: ... Adet

Misafirhane Kapasitesi: ... Kiři

1.2.4.Öđrenci Yurtları

| | Yatak Sayısı 1 | Yatak Sayısı 2 | Yatak Sayısı 3 - 4 | Yatak Sayısı 5 - Üzeri |
|------------|----------------|----------------|--------------------|------------------------|
| Oda Sayısı | | | | |
| Alanı m2 | | | | |

1.2.5.Lojmanlar

Lojman Sayısı: ... Adet

Lojman Brüt Alanı: ... m2
Dolu Lojman Sayısı: ... Adet
Boş Lojman Sayısı: ... Adet

1.2.6.Spor Tesisleri

Kapalı Spor Tesisleri Sayısı: ... Adet
Kapalı Spor Tesisleri Alanı: ... m2
Açık Spor Tesisleri Sayısı: ... Adet
Açık Spor Tesisleri Alanı: ... m2

1.2.7.Toplantı – Konferans Salonları

| | Kapasitesi 0–50 | Kapasitesi 51–75 | Kapasitesi 76–100 | Kapasitesi 101–150 | Kapasitesi 151–250 | Kapasitesi 251–Üzeri |
|-------------------------|----------------------------|-----------------------------|------------------------------|-------------------------------|-------------------------------|---------------------------------|
| Toplantı Salonu | | | | | | |
| Konferans Salonu | | | | | | |
| Toplam | | | | | | |

1.2.8.Sinema Salonu

Sinema Salonu Sayısı: ... Adet
Sinema Salonu Alanı: ... m2
Sinema Salonu Kapasitesi: ... Kişi

1.2.9.Eğitim ve Dinlenme Tesisleri

Eğitim ve Dinlenme Tesisleri Sayısı: ... Adet
Eğitim ve Dinlenme Tesisleri Kapasitesi: ... Kişi

1.2.10.Öğrenci Kulüpleri

Öğrenci Kulüpleri Sayısı: ... Adet
Öğrenci Kulüpleri Üye Sayısı: ...
Öğrenci Kulüp İsimleri :...

1.2.11.Mezun Öğrenciler Derneği

Mezun Öğrenciler Derneği Sayısı: ... Adet
Mezun Öğrenciler Derneği Alanı: ... m2

1.2.12.Okul Öncesi ve İlköğretim Okulu Alanları

Anaokulu Sayısı: ... Adet
Anaokulu Alanı: ... m2
Anaokulu Kapasitesi: ... Kişi
İlköğretim okulu Sayısı: ... Adet
İlköğretim okulu Alanı: ... m2
İlköğretim okulu Kapasitesi: ... Kişi

1.3- Hizmet Alanları

1.3.1. Akademik Personel Hizmet Alanları

| | Sayısı (Adet) | Alanı (m2) | Kullanan Sayısı (Kişi) |
|---------------|------------------|---------------|---------------------------|
| Çalışma Odası | 1 | 20 | 2 |
| Toplam | 1 | 20 | 2 |

1.3.2. İdari Personel Hizmet Alanları

| | Sayısı (Adet) | Alanı (m2) | Kullanan Sayısı |
|---------------|------------------|---------------|-----------------|
| Çalışma Odası | 2 | 60 | 2 |
| Toplam | 2 | 60 | 2 |
| | | | |

1.4- Ambar Alanları

Ambar Sayısı: ... Adet

Ambar Alanı: ... m2

1.5- Arşiv Alanları

Arşiv Sayısı: ... Adet

Arşiv Alanı: ... m2

1.6- Atölyeler

Atölye Sayısı: ... Adet

Atölye Alanı: ... m2

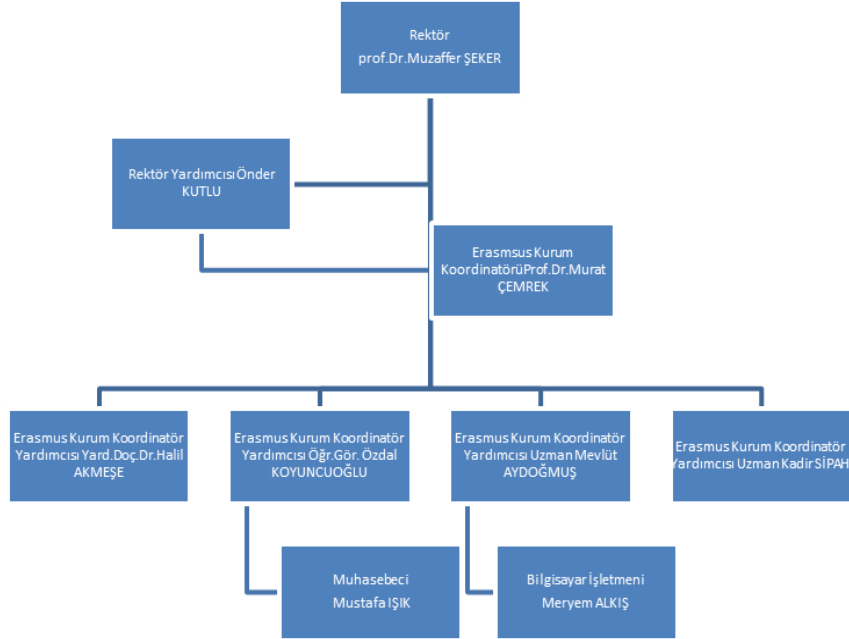
1.7- Hastane Alanları

| Birim | Sayı (Adet) | Alan (m2) |
|---------------------|-------------|-----------|
| Acil Servis | | |
| Yoğun Bakım | | |
| Ameliyathane | | |
| Klinik | | |
| Laboratuvar | | |
| Eczane | | |
| Radyoloji Alanı | | |
| Nükleer Tıp Alanı | | |
| Sterilizasyon Alanı | | |
| Mutfak | | |
| Çamaşırhane | | |
| Teknik Servis | | |
| | | |

| | | |
|------------------------------------|--|--|
| | | |
| | | |
| | | |
| Hastane Toplam Kapalı Alanı | | |

2- Örgüt Yapısı

Erasmus koordinatörlüğü rektörlüğe bağlı Avrupa Birliği ile eğitim entegrasyonu ve işbirliğini sağlamak amacıyla oluşturulmuş bir koordinatörlüktür. Koordinatörlüğün en üst yetkilisi Necmettin Erbakan Üniversitesi rektördür. İkinci aşamada ise koordinatörlükten sorumlu Rektör Yardımcısı gelmektedir. Koordinatörlüğün içyapısı ise bir koordinatör, dört koordinatör yardımcısı ve 2 memurdan oluşmaktadır. Güncel yönetim ve organizasyon şeması aşağıdaki gibidir.



3- Bilgi ve Teknolojik Kaynaklar

3.1- Yazılımlar

3.2- Bilgisayarlar

Masa üstü bilgisayar Sayısı: 4 Adet
Taşınabilir bilgisayar Sayısı: 0 Adet

3.3- Kütüphane Kaynakları

Kitap Sayısı: 0 Adet
Basılı Periyodik Yayın Sayısı: 0 Adet
Elektronik Yayın Sayısı: 0 Adet

3.4- Diğer Bilgi ve Teknolojik Kaynaklar

| Cinsi | İdari Amaçlı (Adet) | Eğitim Amaçlı (Adet) | Araştırma Amaçlı (Adet) |
|------------------------------------|--------------------------------|---------------------------------|------------------------------------|
| Projeksiyon | 0 | | |
| Slayt makinesi | 0 | | |
| Tepegöz | 0 | | |
| Episkop | 0 | | |
| Barkot Okuyucu | 0 | | |
| Baskı makinesi | 0 | | |
| Fotokopi makinesi | 1 | | |
| Faks | 1 | | |
| Fotoğraf makinesi | 0 | | |
| Kameralar | 0 | | |
| Televizyonlar | 0 | | |
| Tarayıcılar | 0 | | |
| Müzik Setleri | 0 | | |
| Mikroskoplar | 0 | | |
| DVD ler | 0 | | |
| Yazıcı | 3 | | |
| Yangın Söndürme Cihazı | 0 | | |
| Klima | 0 | | |
| Telefon Hattı Sayısı | 2 | | |
| Telefon Sayısı (Santrale Bağlı) | 1 | | |
| Telefon Sayısı (Müstakil) | 1 | | |
| | | | |
| | | | |

4- İnsan

(Biriminin faaliyet dönemi sonunda mevcut insan kaynakları, istihdam şekli, hizmet sınıfları, kadro unvanları, bilgilerine yer verilir.)

4.1- Akademik Personel

| Akademik Personel | | | | | |
|------------------------------|---------------------------------|----------|----------|----------------------------------|--------------|
| | Kadroların Doluluk Oranına Göre | | | Kadroların İstihdam Şekline Göre | |
| | Dolu | Boş | Toplam | Tam Zamanlı | Yarı Zamanlı |
| Profesör | | | | | |
| Doçent | | | | | |
| Yrd. Doçent | | | | | |
| Öğretim Görevlisi | | | | | |
| Okutman | | | | | |
| Çevirici | | | | | |
| Eğitim- Öğretim Planlamacısı | | | | | |
| Araştırma Görevlisi | | | | | |
| Uzman | 2 | 0 | 2 | 2 | |

4.2- Yabancı Uyruklu Akademik Personel

| Yabancı Uyruklu Öğretim Elemanları | | |
|------------------------------------|--------------|-----------------|
| Unvan | Geldiği Ülke | Çalıştığı Bölüm |
| Profesör | | |
| Doçent | | |
| Yrd. Doçent | | |
| Öğretim Görevlisi | | |
| Okutman | | |
| Çevirici | | |
| Eğitim-Öğretim Planlamacısı | | |
| Araştırma Görevlisi | | |
| Uzman | | |
| Toplam | | |

4.3- Diğer Üniv. Görevlendirilen Akademik Personel

| Diğer Üniversitelerde Görevlendirilen Akademik Personel | | |
|---|--------------------|------------------------------|
| Unvan | Bağlı Olduğu Bölüm | Görevlendirildiği Üniversite |
| Profesör | | |
| Doçent | | |

| | | |
|-----------------------------|--|--|
| Yrd. Doçent | | |
| Öğretim Görevlisi | | |
| Okutman | | |
| Çevirici | | |
| Eğitim Öğretim Planlamacısı | | |
| Araştırma Görevlisi | | |
| Uzman | | |
| Toplam | | |

4.4- Başka Üniv. Kurumda Görevlendirilen Akademik Personel

| Başka Üniversitelerden Üniversitemizde Görevlendirilen Akademik Personel | | |
|---|-----------------|--------------------|
| Unvan | Çalıştığı Bölüm | Geldiği Üniversite |
| Profesör | | |
| Doçent | | |
| Yrd. Doçent | | |
| Öğretim Görevlisi | | |
| Okutman | | |
| Çevirici | | |
| Eğitim Öğretim Planlamacısı | | |
| Araştırma Görevlisi | | |
| Uzman | 2 | |
| Toplam | 2 | |

4.5- Sözleşmeli Akademik Personel

| Sözleşmeli Akademik Personel Sayısı | |
|--|--|
| Profesör | |
| Doçent | |
| Yrd. Doçent | |
| Öğretim Görevlisi | |
| Uzman | |
| Okutman | |
| Sanatçı Öğrt. Elm. | |
| Sahne Uygulamacısı | |
| Toplam | |

4.6- Akademik Personelin Yaş İtibariyle Dağılımı

| Akademik Personelin Yaş İtibariyle Dağılımı | | | | | | |
|--|-----------|-----------|-----------|-----------|-----------|-----------|
| | 21-25 Yaş | 26-30 Yaş | 31-35 Yaş | 36-40 Yaş | 41-50 Yaş | 51- Üzeri |
| Kişi Sayısı | | 1 | | 1 | | |
| Yüzde | | %100 | | %100 | | |

4.7- İdari Personel

| İdari Personel (Kadroların Doluluk Oranına Göre) | | | |
|---|----------|----------|----------|
| | Dolu | Boş | Toplam |
| Genel İdari Hizmetler | 2 | 0 | 2 |
| Sağlık Hizmetleri Sınıfı | 0 | 0 | 0 |
| Teknik Hizmetleri Sınıfı | 0 | 0 | 0 |
| Eğitim ve Öğretim Hizmetleri sınıfı | 0 | 0 | 0 |
| Avukatlık Hizmetleri Sınıfı. | 0 | 0 | 0 |
| Din Hizmetleri Sınıfı | 0 | 0 | 0 |
| Yardımcı Hizmetli | 0 | 0 | 0 |
| Toplam | 2 | 0 | 2 |

4.8- İdari Personelin Eğitim Durumu

| İdari Personelin Eğitim Durumu | | | | | |
|---------------------------------------|------------|------|-----------|--------|---------------|
| | İlköğretim | Lise | Ön Lisans | Lisans | Y.L. ve Dokt. |
| Kişi Sayısı | | | | 2 | |
| Yüzde | | | | %100 | |

4.9- İdari Personelin Hizmet Süreleri

| İdari Personelin Hizmet Süresi | | | | | | |
|---------------------------------------|-----------|-----------|------------|-------------|-------------|------------|
| | 1 – 3 Yıl | 4 – 6 Yıl | 7 – 10 Yıl | 11 – 15 Yıl | 16 – 20 Yıl | 21 - Üzeri |
| Kişi Sayısı | | | 1 | | | 1 |
| Yüzde | | | %50 | | | %50 |

4.10- İdari Personelin Yaş İtibariyle Dağılımı

| İdari Personelin Yaş İtibariyle Dağılımı | | | | | | |
|---|-----------|-----------|-----------|-----------|-----------|-----------|
| | 21-25 Yaş | 26-30 Yaş | 31-35 Yaş | 36-40 Yaş | 41-50 Yaş | 51- Üzeri |
| Kişi Sayısı | | | 1 | | 1 | |

| | | | | | | |
|-------|--|--|--|--|--|--|
| Yüzde | | | | | | |
|-------|--|--|--|--|--|--|

4.11- 657-4/B li Sözleşmeliler

| 657-4/B li Sözleşmeliler (Çalıştıkları Pozisyonlara Göre) | | | |
|---|------|-----|--------|
| | Dolu | Boş | Toplam |
| Toplam | | | |

4.12- 657-4/B li Sözleşmelilerin Hizmet Süreleri

| Hizmet Süresi | | | | | | |
|---------------|-----------|-----------|------------|-------------|-------------|------------|
| | 1 – 3 Yıl | 4 – 6 Yıl | 7 – 10 Yıl | 11 – 15 Yıl | 16 – 20 Yıl | 21 - Üzeri |
| Kişi Sayısı | | | 1 | | | 1 |
| Yüzde | | | %100 | | | %100 |

4.13- 657-4/B li Sözleşmelilerin Yaş İtibariyle Dağılımı

| Yaş İtibariyle Dağılımı | | | | | | |
|-------------------------|-----------|-----------|-----------|-----------|-----------|-----------|
| | 21-25 Yaş | 26-30 Yaş | 31-35 Yaş | 36-40 Yaş | 41-50 Yaş | 51- Üzeri |
| Kişi Sayısı | | | 1 | | | 1 |
| Yüzde | | | %100 | | | %100 |

5- Sunulan Hizmetler

5.1- Eğitim Hizmetleri

5.1.1- Öğrenci Sayıları

| | | | |
|-----------------|--------------|--------------------|---------------|
| BİRİMLER | ÖRGÜN | II. ÖĞRETİM | TOPLAM |
|-----------------|--------------|--------------------|---------------|

| | Ö. L | L . | Y. L | D . | Ö. L | L . | Y. L | D . | Ö. L | L . | Y. L | D | Ö. L | L . | Y. L | D . | |
|---------------------|---------|--------|---------|--------|---------|--------|---------|--------|---------|--------|---------|---|---------|--------|---------|--------|--|
| Fakültesi | | | | | | | | | | | | | | | | | |
| Yüksekokulu | | | | | | | | | | | | | | | | | |
| Enstitüsü | | | | | | | | | | | | | | | | | |
| | | | | | | | | | | | | | | | | | |
| | | | | | | | | | | | | | | | | | |
| | | | | | | | | | | | | | | | | | |
| | | | | | | | | | | | | | | | | | |
| | | | | | | | | | | | | | | | | | |
| | | | | | | | | | | | | | | | | | |
| | | | | | | | | | | | | | | | | | |
| | | | | | | | | | | | | | | | | | |
| | | | | | | | | | | | | | | | | | |
| | | | | | | | | | | | | | | | | | |
| | | | | | | | | | | | | | | | | | |
| | | | | | | | | | | | | | | | | | |
| GENEL TOPLAM | | | | | | | | | | | | | | | | | |

* Ö.L: Önlisans L: Lisans Y.L: Yüksek Lisans D: Doktora

5.2- Sağlık Hizmetleri

| | YATAK SAYISI | HASTA SAYISI | TETKİK SAYISI |
|--|-----------------|-----------------|------------------|
| ACİL SERVİS HİZMETLERİ | | | |
| YOĞUN BAKIM | | | |
| KLİNİK | | | |
| AMELİYAT SAYISI | | | |
| POLİKLİNİK HASTASI SAYISI | | | |
| LABORATUAR HİZMETLERİ | | | |
| RADYOLOJİ ÜNİTESİ HİZMETLERİ | | | |
| NÜKLEER TIP BÖLÜMÜNDE VERİLEN HİZMETLER | | | |
| MEDİKO SOSYAL POLİKLİNİK HASTA SAYISI | | | |

5.3-İdari Hizmetler

5.4-Diğer Hizmetler

6- Yönetim ve İç Kontrol Sistemi

D- Diğer Hususlar

II- FAALİYETLERE İLİŞKİN BİLGİLER

A- Mali Bilgiler

1- Bütçe Uygulama Sonuçları

1.1-Bütçe Giderleri

| | 2015 ÖDENEK TOPLAMI | 2015 HARCAMA TOPLAMI | GERÇEK- LEŞME ORANI |
|--------------------------------|---------------------------|----------------------------|---------------------------|
| | TL | TL | % |
| BÜTÇE GİDERLERİ TOPLAMI | | | |

| | | | |
|---|--|--|--|
| 01 - PERSONEL GİDERLERİ | | | |
| 02 - SOSYAL GÜVENLİK KURUMLARINA DEVLET PRİMİ GİDERLERİ | | | |
| 03 - MAL VE HİZMET ALIM GİDERLERİ | | | |
| 05 - CARİ TRANSFERLER | | | |
| 06 - SERMAYE GİDERLERİ | | | |

—

B- Performans Bilgileri

1- Faaliyet ve Proje Bilgileri

1.1. Faaliyet Bilgileri

| FAALİYET TÜRÜ | SAYISI |
|---------------------|--------|
| Sempozyum ve Kongre | |
| Konferans | |
| Panel | |
| Seminer | |
| Açık Oturum | |
| Söyleşi | |
| Tiyatro | |
| Konser | |
| Sergi | |
| Turnuva | |
| Teknik Gezi | |
| Eğitim Semineri | |

1.2. Yayınlarla İlgili Faaliyet Bilgileri

İndekslere Giren Hakemli Dergilerde Yapılan Yayınlar

| YAYIN TÜRÜ | SAYISI |
|--|--------|
| Uluslararası hakemli dergilerde yayınlanan makaleler | |
| Uluslararası hakemli diğer dergilerde yayınlanan makaleler | |
| Ulusal hakemli dergilerde yayınlanan makaleler | |
| Ulusal bilimsel toplantılarda sunulan bildiriler | |
| Uluslararası toplantılarda sunulan bildiriler | |
| Kitap | |

1.3.1 Üniversiteler Arasında Yapılan İkili Anlaşmalar

| ÜNİVERSİTE ADI | ANLAŞMANIN İÇERİĞİ |
|--|---|
| University of Münster | Öğrenci Öğrenim ve Personel Hareketliliği |
| University of Bielefeld | Öğrenci Öğrenim ve Personel Hareketliliği |
| Universiyt of Bremen | Öğrenci Öğrenim ve Personel Hareketliliği |
| University of Postdam | Öğrenci Öğrenim ve Personel Hareketliliği |
| Hochshule für Bildende Künste Dresden | Öğrenci Öğrenim ve Personel Hareketliliği |
| University of Sarajevo | Öğrenci Öğrenim ve Personel Hareketliliği |
| University of Tuzla | Öğrenci Öğrenim ve Personel Hareketliliği |
| Assen Zalatarov University | Öğrenci Öğrenim ve Personel Hareketliliği |
| St. Cyril and St. Methodius University of Veliko Tarnova | Öğrenci Öğrenim ve Personel Hareketliliği |
| Charles University in Prague | Öğrenci Öğrenim ve Personel Hareketliliği |
| University of Pardubice | Öğrenci Öğrenim ve Personel Hareketliliği |
| Tallinn Health Care College | Öğrenci Öğrenim ve Personel Hareketliliği |
| University of Savoie | Öğrenci Öğrenim ve Personel Hareketliliği |
| Universite du Maine | Öğrenci Öğrenim ve Personel Hareketliliği |
| University of Zadar | Öğrenci Öğrenim ve Personel Hareketliliği |
| University of The Basque Country | Öğrenci Öğrenim ve Personel Hareketliliği |
| Chalmers University of Technology | Öğrenci Öğrenim ve Personel Hareketliliği |
| Södertörns Högskola | Öğrenci Öğrenim ve Personel Hareketliliği |
| University of Foggia | Öğrenci Öğrenim ve Personel Hareketliliği |
| University of Peggia | Öğrenci Öğrenim ve Personel Hareketliliği |
| University of Bari Aldo Moro | Öğrenci Öğrenim ve Personel Hareketliliği |
| SSML Gregorio VII | Öğrenci Öğrenim ve Personel Hareketliliği |
| Corvinus University of Budapest | Öğrenci Öğrenim ve Personel Hareketliliği |
| University of Deprecen | Öğrenci Öğrenim ve Personel Hareketliliği |
| Kodolanyl Janos University of | Öğrenci Öğrenim ve Personel Hareketliliği |

| | |
|---|---|
| Applied Sciences | |
| College of Szolnok | Öğrenci Öğrenim ve Personel Hareketliliği |
| University of West Hungary | Öğrenci Öğrenim ve Personel Hareketliliği |
| University of Pech | Öğrenci Öğrenim ve Personel Hareketliliği |
| Balkan Universty | Öğrenci Öğrenim ve Personel Hareketliliği |
| State University of Tetova | Öğrenci Öğrenim ve Personel Hareketliliği |
| University of Business in Wroclaw | Öğrenci Öğrenim ve Personel Hareketliliği |
| University of Warsaw | Öğrenci Öğrenim ve Personel Hareketliliği |
| University of Business and Administration in Gdynia | Öğrenci Öğrenim ve Personel Hareketliliği |
| AWF Poznan | Öğrenci Öğrenim ve Personel Hareketliliği |
| University of Tecnology and Life Sciences | Öğrenci Öğrenim ve Personel Hareketliliği |
| University of Lodz | Öğrenci Öğrenim ve Personel Hareketliliği |
| University of Białystok | Öğrenci Öğrenim ve Personel Hareketliliği |
| West Pomeranian University of Tecnology, Szczecin | Öğrenci Öğrenim ve Personel Hareketliliği |
| Academy of Music in Wroclaw | Öğrenci Öğrenim ve Personel Hareketliliği |
| Lublin Universty of Tecnology | Öğrenci Öğrenim ve Personel Hareketliliği |
| Panstwowa Wyzsza Szkola Zawodowa W Koninie | Öğrenci Öğrenim ve Personel Hareketliliği |
| Polytechnic Institute of Cávado and Ave | Öğrenci Öğrenim ve Personel Hareketliliği |
| Polytechnic Institute of Guarda | Öğrenci Öğrenim ve Personel Hareketliliği |
| ISEC | Öğrenci Öğrenim ve Personel Hareketliliği |
| University of Minho | Öğrenci Öğrenim ve Personel Hareketliliği |
| University of Medicine and Pharmacy | Öğrenci Öğrenim ve Personel Hareketliliği |
| University of Oradea | Öğrenci Öğrenim ve Personel Hareketliliği |
| Universitate “Dunarea de Jos “din Galati | Öğrenci Öğrenim ve Personel Hareketliliği |
| Romanian-American University | Öğrenci Öğrenim ve Personel Hareketliliği |
| Universitatea Din Craiova | Öğrenci Öğrenim ve Personel Hareketliliği |
| Lucian Blaga University of Sibiu | Öğrenci Öğrenim ve Personel Hareketliliği |
| University of Maribor | Öğrenci Öğrenim ve Personel Hareketliliği |
| Technological Educational Institute of Larissa | Öğrenci Öğrenim ve Personel Hareketliliği |

1.3.2 Öğrenci ve Öğretim Elemanı Hareketliliği

| | Giden Öğrenci | Gelen Öğrenci | Değişim Yapılan Program Sayısı |
|----------------------------|---------------|---------------|--------------------------------|
| Kişi sayısı | 29 | - | Öğrenim –Staj Hareketliliği |
| Toplam Burs ödemesi | 45.408 | ----- | 2 |

| | Giden Öğretim Elemanı | Gelen Öğretim Elemanı | Değişim Yapılan Program Sayısı |
|----------------------------|------------------------------|------------------------------|---------------------------------------|
| Kişi sayısı | 9 | 10 | Eğitim Alma- Ders Verme Hareketliliği |
| Toplam Burs ödemesi | 11.052 | ----- | 2 |

1.4. Araştırma Projesi Bilgileri

| Bilimsel Araştırma Projeleri Sayısı | | | | |
|--|---|--|----------------------------|---|
| PROJE DESTEK TÜRLERİ | 2015 YILI | | | |
| | Önceki Yıdan Devreden Proje Sayısı | Yıl İçinde Eklenen Proje Sayısı | Toplam Proje Sayısı | Yıl İçinde Tamamlanan Proje Sayısı |
| BAP | | | | |
| TÜBİTAK | | | | |
| A.B.HİBELERİ | | | | |
| KALKINMA BAKANLIĞI | | | | |
| DİĞER | | | | |
| TOPLAM | | | | |

| Bilimsel Araştırma Proje Harcamaları | |
|---|------------------|
| PROJE | 2015 YILI |

| DESTEK TÜRLEİ | Önceki Yıdan Devreden Ödenek Tutarı (TL) | Yıl İinde Eklenen Ödenek Tutarı (TL) | Toplam Ödenek Tutarı (TL) |
|---------------------------|---|--|----------------------------------|
| BAP | | | |
| TÜBİTAK | | | |
| A.B.HİBELERİ | | | |
| KALKINMA BAKANLIĞI | | | |
| DİĞER | | | |
| TOPLAM | | | |

| 2015 Yılında BAP Koordinatörlüğünce Desteklenen Bilimsel Araştırma Projeleri (Ödenek Büyüklüğüne Göre İlk 50 Proje) | | | |
|--|--------------------------------|-------------------------|----------------------|
| Sıra No | Projenin Adı ve İçeriğı | Proje Yürütücüsü | Proje Bütçesi |
| 1 | | | |
| 2 | | | |
| ... | | | |
| ... | | | |
| ... | | | |
| ... | | | |
| ... | | | |
| 49 | | | |
| 50 | | | |

1.5 Yatırım Projesi Bilgileri

| Proje No ve Adı | Yapılan İşin Adı | Yapılan İşin Kalemleri | Harcama Tutarı |
|------------------------|-------------------------|-------------------------------|-----------------------|
|------------------------|-------------------------|-------------------------------|-----------------------|

| | | | |
|---------------------------------|--|--|--|
| 2014I000370 – Muhtelif İşler | Meram Tıp Fakültesi Hastanesi Alım İşİ | Adet Alımı Adet Alımı | |
| 2014I000370 – Muhtelif İşler | Meram Tıp Fakültesi Hastanesi Onarım İşİ | Onarımı Onarımı | |
| 2013H031400 – Muhtelif İşler | Bilgi İşlem D.B. Lisans Alım İşİ | Alımı Alımı | |
| 2013H031400 – Muhtelif İşler | Sağlık Kültür D.B. Alım İşİ | Alımı Alımı | |
| 2013H031400 – Muhtelif İşler | İdari Mali İş. D.B. Alım İşİ | Alımı Alımı | |

1.5 Yatırım Projesi Bilgileri

| | |
|---------------|-------------------------------|
| Sektör | : Eğitim |
| Proje No | : 2011H037160 |
| Proje Adı | : Derslik ve Merkezi Birimler |
| Proje Yeri | : Konya |
| Karakteristik | : |
| Başlama-Bitiş | : |
| Maliyeti | : |

| | |
|---------------|-----------------------------------|
| Sektör | : Eğitim |
| Proje No | : 2013H031390 |
| Proje Adı | : Çeşitli Ünitelerin Etüd Projesi |
| Proje Yeri | : Konya |
| Karakteristik | : Etud-Proje ve Müş. |
| Başlama-Bitiş | : |
| Maliyeti | : |

| | |
|---------------|--|
| Sektör | : Eğitim |
| Proje No | : 2012H032390 |
| Proje Adı | : Kampüs Altyapısı |
| Proje Yeri | : Konya |
| Karakteristik | : Kn., El., Su, Çev.D., D.Gaz, Yol, Isı Mrk., Art., Trf., Tlf. |
| Başlama-Bitiş | : |
| Maliyeti | : |

Sektör : Eğitim
Proje No : 2013H031400
Ana Proje Adı : Muhtelif İşler
Alt Proje Adı : Büyük Onarım
Proje Yeri : Konya
Karakteristik : Büyük Onarım
Başlama-Bitiş :
Maliyeti :

Sektör : Sağlık
Proje No : 2013I000440
Ana Proje Adı : Hastane İnşaatı
Alt Proje Adı : Hastane İnşaatı
Proje Yeri : Konya
Karakteristik : İnşaat
Başlama-Bitiş :
Maliyeti :

2- PERFORMANS GÖSTERGELERİ GERÇEKLEŞME TABLOSU

PERFORMANS GÖSTERGELERİ GERÇEKLEŞME TABLOSU

YIL: 2015

BİRİM:

.....

| Performans Göstergesi | Ölçü Birimi | Kriter | 1. Üç Ay Gerçekleşme | 2. Üç Ay Gerçekleşme | 3. Üç Ay Gerçekleşme | 4. Üç Ay Gerçekleşme | İLGİLİ BİRİM |
|--|-------------|--------------|----------------------|----------------------|----------------------|----------------------|--|
| Ana kampüs alanı vaziyet planı, mimari uygulama projeleri, peyzaj projeleri, halihazır çizimi, ÇED raporu ve zemin etüdüleri işinin tamamlanma oranı | Yüzde | Genel Toplam | | | | | Yapı İşleri ve Teknik D.B. |
| Mühendislik - Mimarlık Fakültesi inşaatının fiziki gerçekleşme oranı | Yüzde | Genel Toplam | | | | | Yapı İşleri ve Teknik D.B. |
| Sosyal ve Beşeri Bilimler Fakültesi inşaatının fiziki gerçekleşme oranı | Yüzde | Genel Toplam | | | | | Yapı İşleri ve Teknik D.B. |
| Merkezi Araştırma Laboratuvarı inşaatının fiziki gerçekleşme oranı | Yüzde | Genel Toplam | | | | | Yapı İşleri ve Teknik D.B. |
| Meram Tıp Fakültesi Hastanesi yeni bina inşaatının fiziki gerçekleşme oranı | Yüzde | Genel Toplam | | | | | Meram Tıp Fak.Hastanesi |
| Yurtdışında yüksek lisans, doktora, doktora sonrası çalışma yapan öğretim elemanı sayısı | Sayı | Genel Toplam | | | | | Akademik Birimler |
| TÜBİTAK tarafından desteklenen proje sayısı | Adet | Yıllık | | | | | BAP Koordinatörlüğü |
| BAP tarafından desteklenen proje sayısı | Adet | Yıllık | | | | | BAP Koordinatörlüğü |
| Uluslararası bilimsel toplantılara katılım sayısı | Adet | Yıllık | | | | | BAP Koordinatörlüğü |
| BAP tarafından desteklenen yayın ve atıf sayısı | Adet | Yıllık | | | | | BAP Koordinatörlüğü |
| Uluslararası dergilerde yapılan yayın sayısı | Adet | Yıllık | | | | | Akademik Birimler |
| Ulusal yayın sayısı | Adet | Yıllık | | | | | Akademik Birimler |
| Ulusal ve uluslararası düzeyde yayımlanan akademik dergi sayısı | Adet | Yıllık | | | | | Akademik Birimler |
| Eğitim - öğretim birimlerinde ihtiyaç duyulan mefruşat ve teçhizatlar için yapılan harcama tutarı | Bin TL | Yıllık | | | | | İdari ve Mali İşler D.B. + Akademik Birimler |
| Çift anadal ve yandal programı sayısı | Adet | Genel Toplam | | | | | Akademik Birimler |
| Zorunlu / isteğe bağlı yabancı dil hazırlık uygulaması yapılan program sayısı | Adet | Genel Toplam | | | | | Akademik Birimler |
| Yabancı dille eğitim öğretim yapılan program sayısı | Adet | Genel Toplam | | | | | Akademik Birimler |
| Ulusal ve uluslararası alanda başarısı kanıtlanmış bilim insanlarının | Adet | Yıllık | | | | | Akademik Birimler |

| | | | | | | | |
|--|------|--------------|----|----|----|----|----------------------------|
| üniversitemizde verdiği seminer ve eğitim sayısı | | | | | | | |
| AB öğretim elemanı değişim programlarından yararlanan öğretim elemanı sayısı | Adet | Yıllık | 9 | 9 | 9 | 9 | Erasmus Koordinatörlüğü |
| AB öğrenci değişim programlarından yararlanan öğrenci sayısı | Sayı | Yıllık | 12 | 12 | 17 | 29 | Erasmus Koordinatörlüğü |
| Farabi değişim programından yararlanan öğrenci sayısı | Sayı | Yıllık | | | | | Farabi Koordinatörlüğü |
| Yemkhanelerden yararlanan öğrenci sayısı | Sayı | Genel Toplam | | | | | Sağlık Kültür ve Spor D.B. |
| Üniversite çalışanları ve öğrencilere yönelik sanatsal ve kültürel faaliyet sayısı | Adet | Yıllık | | | | | Sağlık Kültür ve Spor D.B. |
| Sahip olunan hizmet aracı sayısı | Adet | Genel Toplam | | | | | İdari ve Mali İşler D.B. |

NOT: Dönem gerçekleştirmelerinin tabloya **kümülatif** olarak işlenmesi gerekmektedir. Aşağıda örnek verilmiştir:

YANLIŞ

| Performans Göstergesi | Ölçü Birimi | Kriter | 1. Üç Ay Gerçekleşmesi | 2. Üç Ay Gerçekleşmesi | 3. Üç Ay Gerçekleşmesi | 4. Üç Ay Gerçekleşmesi |
|---|-------------|--------------|------------------------|------------------------|------------------------|------------------------|
| Uluslararası dergilerde yapılan yayın sayısı | Adet | Yıllık | 20 | 10 | 40 | 30 |
| Zorunlu / isteğe bağlı yabancı dil hazırlık uygulaması yapılan program sayısı | Adet | Genel Toplam | 1 | 0 | 1 | 0 |

DOĞRU

| Performans Göstergesi | Ölçü Birimi | Kriter | 1. Üç Ay Gerçekleşmesi | 2. Üç Ay Gerçekleşmesi | 3. Üç Ay Gerçekleşmesi | 4. Üç Ay Gerçekleşmesi |
|---|-------------|--------------|------------------------|------------------------|------------------------|------------------------|
| Uluslararası dergilerde yapılan yayın sayısı | Adet | Yıllık | 20 | 30 | 70 | 100 |
| Zorunlu / isteğe bağlı yabancı dil hazırlık uygulaması yapılan program sayısı | Adet | Genel Toplam | 1 | 1 | 2 | 2 |

İÇ KONTROL GÜVENCE BEYANI

Harcama yetkilisi olarak yetkim dahilinde;

Bu raporda yer alan bilgilerin güvenilir, tam ve doğru olduğunu beyan ederim.

Bu raporda açıklanan faaliyetler için idare bütçesinden harcama birimimize tahsis edilmiş kaynakların etkili, ekonomik ve verimli bir şekilde kullanıldığını, görev ve yetki alanım çerçevesinde iç kontrol sisteminin idari ve mali kararlar ile bunlara ilişkin işlemlerin yasallık ve düzenliliği hususunda yeterli güvenceyi sağladığını ve harcama birimimizde süreç kontrolünün etkin olarak uygulandığını bildiririm.

Bu güvence, harcama yetkilisi olarak sahip olduğum bilgi ve değerlendirmeler, iç kontroller, iç denetçi raporları ile Sayıştay raporları gibi bilgim dahilindeki hususlara dayanmaktadır.

Burada raporlanmayan, idarenin menfaatlerine zarar veren herhangi bir husus hakkında bilgim olmadığını beyan ederim.

Konya 02.02.2016

Murat ÇEMREK

Erasmus+Koordinatörü