



NECMETTİN ERBAKAN
ÜNİVERSİTESİ

2016 YILI

ERASMUS+ KOORDİNATÖRLÜĞÜ

FAALİYET RAPORU

İÇİNDEKİLER

BİRİM YÖNETİCİSİNİN SUNUŞU

İÇİNDEKİLER

I- GENEL BİLGİLER

A- Misyon ve Vizyon

B- Yetki, Görev ve Sorumluluklar

C- Birime İlişkin Bilgiler

1- Fiziksel Yapı

2- Örgüt Yapısı

3- Bilgi ve Teknolojik Kaynaklar

4- İnsan Kaynakları

5- Sunulan Hizmetler

6- Yönetim ve İç Kontrol Sistemi

D- Diğer Hususlar

II- FAALİYETLERE İLİŞKİN BİLGİLER

A- Mali Bilgiler

1- Bütçe Uygulama Sonuçları

B- Performans Bilgileri

1- Faaliyet ve Proje Bilgileri

2- Performans Göstergeleri Gerçekleşme Tablosu

BİRİM YÖNETİCİSİNİN SUNUŞU

Erasmus Ofisi olarak yeni kurulmuş olmamıza rağmen kısa zamanda gerek öğrenci gerek personelin Avrupa Birliği programlarından yararlanma düzeyini planlananın üzerinde gerçekleştirmiş bulunmaktayız. AB'nin Life Long Learning programı çerçevesinde öğrencilerin Avrupa Birliği üye ve aday ülkelerde öğrenim görmelerini ve aynı zamanda pratik kazanabilecekleri staj programlarına katılımlarını teşvik etmek ve katılımcı sayılarını artırmak temel hedeflerimiz arasında yer almaktadır. Aynı zamanda bu program öğretim üyelerinin, öğretim elemanlarının ve idari personelin 'Birlik' içerisinde yer alan eğitim alma, ders verme gibi etkinliklerini destekleyerek eğitimdeki mobilizasyonun artırılarak akademik personelin yeni eğitim ve öğretim teknikleri geliştirmelerine yardımcı olmaktadır. Buna ek olarak ofisimiz Konya'da Avrupa Gönüllü Hizmetine akredite olan tek kuruluş olma özelliğini de taşımaktadır. Akreditasyonla birlikte ofisimiz sadece Necmettin Erbakan üniversitesi sınırları içerisinde kalmayıp Konya'nın diğer kurum ve kuruluşlarında çalışan personel ve farklı üniversitelerde okuyan öğrenciler için de hizmet vermektedir. Ofisimiz aynı zaman da farklı kurum ve kuruluşlarla işbirliği içerisinde AB projelerine dâhil olarak etkinlik alanını genişletmekte ve üretilen bilginin ekonomiye kazandırılması için üniversite sanayi işbirliğine katkı sunmaktadır. Bu çerçevede öğrencilerimize yeni staj ve kısa süreli eğitim imkânları sağlamaktayız.

Yakın gelecekteki hedefimiz Avrupa Birliğinin eğitim alanında sunmuş olduğu bütün eğitim olanaklarının tamamını ofisimize kazandırmak ve ofisimizi tam gelişmiş bir yapıya kavuşturmak nihai hedeflerimiz arasındadır.

Prof.Dr. Murat ÇEMREK
Erasmus+ Kurum Koordinatörü

I- GENEL BİLGİLER

A. Misyon ve Vizyon

Misyon

AB Eğitim Programlarının Necmettin Erbakan Üniversitesi nezdinde etkin, tarafsız, şeffaf ve hesap verilebilir şekilde yürütülmesini sağlayarak programlara mümkün olan en yüksek katılımı gerçekleştirmek ve üniversitemizin kaliteli, rekabete dayalı ve eleştirel düşüncüyü teşvik eden bir kurumsal yapıya bürünmesine katkıda bulunmak.

AB Eğitim Programlarına en üst düzeyde katılan, Bologna süreciyle uyumlu, tam anlamıyla uluslararasılaşmış bir üniversite ortamı yaratılmasına katkı sağlamaktır.

B. Yetki, Görev ve Sorumluluklar

Erasmus Koordinatörlüğü üniversitemiz bünyesinde Avrupa Birliği Bakanlığı ve Ulusal Ajans tarafından belirlenen miktar kapsamında öğrenci ve akademisyenlerin Avrupa Birliği ülkelerinde faaliyette bulunmalarında koordinasyon görevini üstlenmektedir. Ayrıca proje ortaklıkları ve eğitsel faaliyetlerinde kendi üzerine düşen sorumlulukları yerine getirmektedir.

C. Birime İlişkin Bilgiler

1- Fiziksel Yapı

1.1- Eğitim Alanları Derslikler

Eđitim Alanı	Kapasitesi 0-50	Kapasitesi 51-75	Kapasitesi 76-100	Kapasitesi 101-150	Kapasitesi 151-250	Kapasitesi 251-Üzeri
Amfi						
Sınıf						
Bilgisayar Laboratuvarı						
Diđer Laboratuvar						
Toplam						

Amfi ve Sınıflar

Anfi Sayısı: ... Adet

Anfi Alanı: ... m2

Sınıf Sayısı: ... Adet

Sınıf Alanı: ... m2

1.2- Sosyal Alanlar

1.2.1.Kantinler ve Kafeteryalar

Kantin Sayısı: ... Adet

Kantin Alanı: ... m2

Kafeterya Sayısı: ... Adet

Kafeterya Alanı: ... m2

1.2.2.Yemekhaneler

Öđrenci yemekhane Sayısı: ... Adet

Öđrenci yemekhane Alanı: ... m2

Öđrenci yemekhane Kapasitesi: ... Kiři

Personel yemekhane Sayısı: ... Adet

Personel yemekhane Alanı: ... m2

Personel yemekhane Kapasitesi: ... Kiři

1.2.3.Misafirhaneler

Misafirhane Sayısı: ... Adet

Misafirhane Kapasitesi: ... Kiři

1.2.4.Öđrenci Yurtları

	Yatak Sayısı 1	Yatak Sayısı 2	Yatak Sayısı 3 - 4	Yatak Sayısı 5 - Üzeri
Oda Sayısı				
Alanı m2				

1.2.5.Lojmanlar

Lojman Sayısı: ... Adet

Lojman Brüt Alanı: ... m2
Dolu Lojman Sayısı: ... Adet
Boş Lojman Sayısı: ... Adet

1.2.6.Spor Tesisleri

Kapalı Spor Tesisleri Sayısı: ... Adet
Kapalı Spor Tesisleri Alanı: ... m2
Açık Spor Tesisleri Sayısı: ... Adet
Açık Spor Tesisleri Alanı: ... m2

1.2.7.Toplantı – Konferans Salonları

	Kapasitesi 0–50	Kapasitesi 51–75	Kapasitesi 76–100	Kapasitesi 101–150	Kapasitesi 151–250	Kapasitesi 251–Üzeri
Toplantı Salonu						
Konferans Salonu						
Toplam						

1.2.8.Sinema Salonu

Sinema Salonu Sayısı: ... Adet
Sinema Salonu Alanı: ... m2
Sinema Salonu Kapasitesi: ... Kişi

1.2.9.Eğitim ve Dinlenme Tesisleri

Eğitim ve Dinlenme Tesisleri Sayısı: ... Adet
Eğitim ve Dinlenme Tesisleri Kapasitesi: ... Kişi

1.2.10.Öğrenci Kulüpleri

Öğrenci Kulüpleri Sayısı: ... Adet
Öğrenci Kulüpleri Üye Sayısı: ...
Öğrenci Kulüp İsimleri :...

1.2.11.Mezun Öğrenciler Derneği

Mezun Öğrenciler Derneği Sayısı: ... Adet
Mezun Öğrenciler Derneği Alanı: ... m2

1.2.12.Okul Öncesi ve İlköğretim Okulu Alanları

Anaokulu Sayısı: ... Adet
Anaokulu Alanı: ... m2
Anaokulu Kapasitesi: ... Kişi
İlköğretim okulu Sayısı: ... Adet
İlköğretim okulu Alanı: ... m2
İlköğretim okulu Kapasitesi: ... Kişi

1.3- Hizmet Alanları

1.3.1. Akademik Personel Hizmet Alanları

	Sayısı (Adet)	Alanı (m2)	Kullanan Sayısı (Kişi)
Çalışma Odası	1	20	2
Toplam	1	20	2

1.3.2. İdari Personel Hizmet Alanları

	Sayısı (Adet)	Alanı (m2)	Kullanan Sayısı
Çalışma Odası	2	60	2
Toplam	2	60	2

1.4- Ambar Alanları

Ambar Sayısı: ... Adet

Ambar Alanı: ... m2

1.5- Arşiv Alanları

Arşiv Sayısı: ... Adet

Arşiv Alanı: ... m2

1.6- Atölyeler

Atölye Sayısı: ... Adet

Atölye Alanı: ... m2

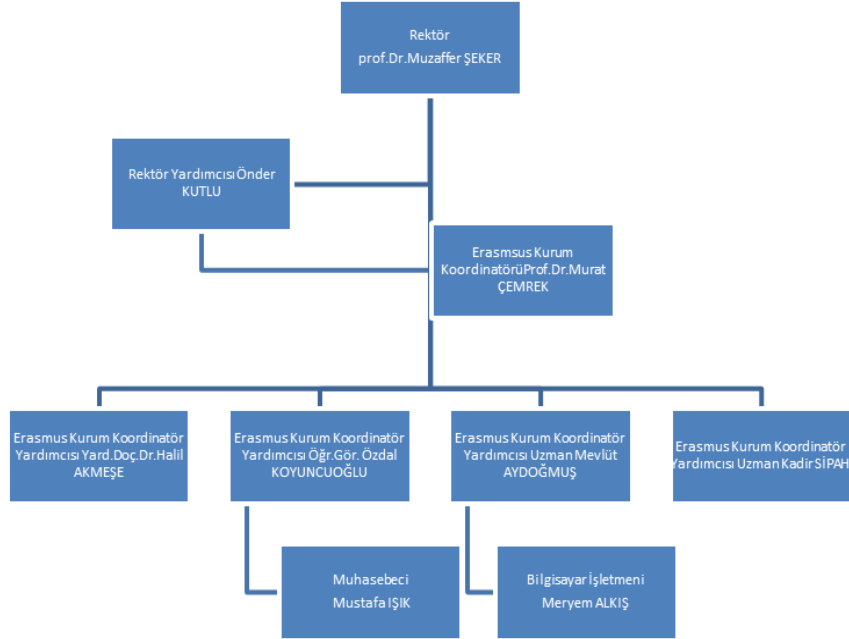
1.7- Hastane Alanları

Birim	Sayı (Adet)	Alan (m2)
Acil Servis		
Yoğun Bakım		
Ameliyathane		
Klinik		
Laboratuvar		
Eczane		
Radyoloji Alanı		
Nükleer Tıp Alanı		
Sterilizasyon Alanı		
Mutfak		
Çamaşırhane		
Teknik Servis		
.....		

.....		
.....		
.....		
Hastane Toplam Kapalı Alanı		

2- Örgüt Yapısı

Erasmus koordinatörlüğü rektörlüğe bağlı Avrupa Birliği ile eğitim entegrasyonu ve işbirliğini sağlamak amacıyla oluşturulmuş bir koordinatörlüktür. Koordinatörlüğün en üst yetkilisi Necmettin Erbakan Üniversitesi rektördür. İkinci aşamada ise koordinatörlükten sorumlu Rektör Yardımcısı gelmektedir. Koordinatörlüğün içyapısı ise bir koordinatör, dört koordinatör yardımcısı ve 2 memurdan oluşmaktadır. Güncel yönetim ve organizasyon şeması aşağıdaki gibidir.



3- Bilgi ve Teknolojik Kaynaklar

3.1- Yazılımlar

3.2- Bilgisayarlar

Masa üstü bilgisayar Sayısı: 4 Adet
Taşınabilir bilgisayar Sayısı: 0 Adet

3.3- Kütüphane Kaynakları

Kitap Sayısı: 0 Adet
Basılı Periyodik Yayın Sayısı: 0 Adet
Elektronik Yayın Sayısı: 0 Adet

3.4- Diğer Bilgi ve Teknolojik Kaynaklar

Cinsi	İdari Amaçlı (Adet)	Eğitim Amaçlı (Adet)	Araştırma Amaçlı (Adet)
Projeksiyon	0		
Slayt makinesi	0		
Tepegöz	0		
Episkop	0		
Barkot Okuyucu	0		
Baskı makinesi	0		
Fotokopi makinesi	1		
Faks	1		
Fotoğraf makinesi	0		
Kameralar	0		
Televizyonlar	0		
Tarayıcılar	0		
Müzik Setleri	0		
Mikroskoplar	0		
DVD ler	0		
Yazıcı	3		
Yangın Söndürme Cihazı	0		
Klima	0		
Telefon Hattı Sayısı	2		
Telefon Sayısı (Santrale Bağlı)	1		
Telefon Sayısı (Müstakil)	1		

4- İnsan

(Biriminin faaliyet dönemi sonunda mevcut insan kaynakları, istihdam şekli, hizmet sınıfları, kadro unvanları, bilgilerine yer verilir.)

4.1- Akademik Personel

Akademik Personel					
	Kadroların Doluluk Oranına Göre			Kadroların İstihdam Şekline Göre	
	Dolu	Boş	Toplam	Tam Zamanlı	Yarı Zamanlı
Profesör					
Doçent					
Yrd. Doçent					
Öğretim Görevlisi					
Okutman					
Çevirici					
Eğitim- Öğretim Planlamacısı					
Araştırma Görevlisi					
Uzman	2	0	2	2	

4.2- Yabancı Uyruklu Akademik Personel

Yabancı Uyruklu Öğretim Elemanları		
Unvan	Geldiği Ülke	Çalıştığı Bölüm
Profesör		
Doçent		
Yrd. Doçent		
Öğretim Görevlisi		
Okutman		
Çevirici		
Eğitim-Öğretim Planlamacısı		
Araştırma Görevlisi		
Uzman		
Toplam		

4.3- Diğer Üniv. Görevlendirilen Akademik Personel

Diğer Üniversitelerde Görevlendirilen Akademik Personel		
Unvan	Bağlı Olduğu Bölüm	Görevlendirildiği Üniversite
Profesör		
Doçent		

Yrd. Doçent		
Öğretim Görevlisi		
Okutman		
Çevirici		
Eğitim Öğretim Planlamacısı		
Araştırma Görevlisi		
Uzman		
Toplam		

4.4- Başka Üniv. Kurumda Görevlendirilen Akademik Personel

Başka Üniversitelerden Üniversitemizde Görevlendirilen Akademik Personel		
Unvan	Çalıştığı Bölüm	Geldiği Üniversite
Profesör		
Doçent		
Yrd. Doçent		
Öğretim Görevlisi		
Okutman		
Çevirici		
Eğitim Öğretim Planlamacısı		
Araştırma Görevlisi		
Uzman	2	
Toplam	2	

4.5- Sözleşmeli Akademik Personel

Sözleşmeli Akademik Personel Sayısı	
Profesör	
Doçent	
Yrd. Doçent	
Öğretim Görevlisi	
Uzman	
Okutman	
Sanatçı Öğrt. Elm.	
Sahne Uygulamacısı	
Toplam	

4.6- Akademik Personelin Yaş İtibariyle Dağılımı

Akademik Personelin Yaş İtibariyle Dağılımı						
	21-25 Yaş	26-30 Yaş	31-35 Yaş	36-40 Yaş	41-50 Yaş	51- Üzeri
Kişi Sayısı		1		1		
Yüzde		%100		%100		

4.7- İdari Personel

İdari Personel (Kadroların Doluluk Oranına Göre)			
	Dolu	Boş	Toplam
Genel İdari Hizmetler	2	0	2
Sağlık Hizmetleri Sınıfı	0	0	0
Teknik Hizmetleri Sınıfı	0	0	0
Eğitim ve Öğretim Hizmetleri sınıfı	0	0	0
Avukatlık Hizmetleri Sınıfı.	0	0	0
Din Hizmetleri Sınıfı	0	0	0
Yardımcı Hizmetli	0	0	0
Toplam	2	0	2

4.8- İdari Personelin Eğitim Durumu

İdari Personelin Eğitim Durumu					
	İlköğretim	Lise	Ön Lisans	Lisans	Y.L. ve Dokt.
Kişi Sayısı				2	
Yüzde				%100	

4.9- İdari Personelin Hizmet Süreleri

İdari Personelin Hizmet Süresi						
	1 – 3 Yıl	4 – 6 Yıl	7 – 10 Yıl	11 – 15 Yıl	16 – 20 Yıl	21 - Üzeri
Kişi Sayısı			1			1
Yüzde			%50			%50

4.10- İdari Personelin Yaş İtibariyle Dağılımı

İdari Personelin Yaş İtibariyle Dağılımı						
	21-25 Yaş	26-30 Yaş	31-35 Yaş	36-40 Yaş	41-50 Yaş	51- Üzeri
Kişi Sayısı			1		1	

Yüzde						
-------	--	--	--	--	--	--

4.11- 657-4/B li Sözleşmeliler

657-4/B li Sözleşmeliler (Çalıştıkları Pozisyonlara Göre)			
	Dolu	Boş	Toplam
Toplam			

4.12- 657-4/B li Sözleşmelilerin Hizmet Süreleri

Hizmet Süresi						
	1 – 3 Yıl	4 – 6 Yıl	7 – 10 Yıl	11 – 15 Yıl	16 – 20 Yıl	21 - Üzeri
Kişi Sayısı			1			1
Yüzde			%100			%100

4.13- 657-4/B li Sözleşmelilerin Yaş İtibariyle Dağılımı

Yaş İtibariyle Dağılımı						
	21-25 Yaş	26-30 Yaş	31-35 Yaş	36-40 Yaş	41-50 Yaş	51- Üzeri
Kişi Sayısı			1			1
Yüzde			%100			%100

5- Sunulan Hizmetler

5.1- Eğitim Hizmetleri

5.1.1- Öğrenci Sayıları

BİRİMLER	ÖRGÜN	II. ÖĞRETİM	TOPLAM
-----------------	--------------	--------------------	---------------

GENEL TOPLAM									

5.1.4- Yüksek Lisans ve Doktora Programları

Enstitülerdeki Öğrencilerin Yüksek Lisans (Tezli/ Tezsiz) ve Doktora Programlarına Dağılımı					
Birim Adı	Programı	Yüksek Lisans Yapan Sayısı		Doktora Yapan Sayısı	Toplam
		Tezli	Tezsiz		
..... Enstitüsü					
Toplam					

5.1.5- Yabancı Uyruklu Öğrenciler

BİRİMLER	TÜRK CUMHURİYETLERİ VE AKRABA TOPLULUKLARI		DİĞER		TO PL AM
	KAMU İDARELERİN DEN GELEN	DİĞER	İKİLİ ANLAŞMALAR ÇERÇEVESİN DE GELEN	DİĞER	

	Ö. L	L .	Y. L	D .	Ö. L	L .	Y. L	D .	Ö. L	L .	Y. L	D	Ö. L	L .	Y. L	D .	
..... Fakültesi																	
..... Yüksekokulu																	
..... Enstitüsü																	
GENEL TOPLAM																	

* Ö.L: Önlisans L: Lisans Y.L: Yüksek Lisans D: Doktora

5.2- Sağlık Hizmetleri

	YATAK SAYISI	HASTA SAYISI	TETKİK SAYISI
ACİL SERVİS HİZMETLERİ			
YOĞUN BAKIM			
KLİNİK			
AMELİYAT SAYISI			
POLİKLİNİK HASTASI SAYISI			
LABORATUAR HİZMETLERİ			
RADYOLOJİ ÜNİTESİ HİZMETLERİ			
NÜKLEER TIP BÖLÜMÜNDE VERİLEN HİZMETLER			
MEDİKO SOSYAL POLİKLİNİK HASTA SAYISI			

5.3-İdari Hizmetler

5.4-Diğer Hizmetler

6- Yönetim ve İç Kontrol Sistemi

D- Diğer Hususlar

II- FAALİYETLERE İLİŞKİN BİLGİLER

A- Mali Bilgiler

1- Bütçe Uygulama Sonuçları

1.1-Bütçe Giderleri

	2016 ÖDENEK TOPLAMI	2016 HARCAMA TOPLAMI	GERÇEK- LEŞME ORANI
	TL	TL	%
BÜTÇE GİDERLERİ TOPLAMI	85800 EURO	88971 EURO	103,6

01 - PERSONEL GİDERLERİ			
02 - SOSYAL GÜVENLİK KURUMLARINA DEVLET PRİMİ GİDERLERİ			
03 - MAL VE HİZMET ALIM GİDERLERİ			
05 - CARİ TRANSFERLER			
06 - SERMAYE GİDERLERİ			

—

B- Performans Bilgileri

1- Faaliyet ve Proje Bilgileri

1.1. Faaliyet Bilgileri

FAALİYET TÜRÜ	SAYISI
Sempozyum ve Kongre	
Konferans	
Panel	
Seminer	
Açık Oturum	
Söyleşi	
Tiyatro	
Konser	
Sergi	
Turnuva	
Teknik Gezi	
Eğitim Semineri	

1.2. Yayınlarla İlgili Faaliyet Bilgileri

İndekslere Giren Hakemli Dergilerde Yapılan Yayınlar

YAYIN TÜRÜ	SAYISI
Uluslararası hakemli dergilerde yayınlanan makaleler	
Uluslararası hakemli diğer dergilerde yayınlanan makaleler	
Ulusal hakemli dergilerde yayınlanan makaleler	
Ulusal bilimsel toplantılarda sunulan bildiriler	
Uluslararası toplantılarda sunulan bildiriler	
Kitap	

1.3.1 Üniversiteler Arasında Yapılan İkili Anlaşmalar

ÜNİVERSİTE ADI	ANLAŞMANIN İÇERİĞİ
University of Münster	Öğrenci Öğrenim ve Personel Hareketliliği
University of Bielefeld	Öğrenci Öğrenim ve Personel Hareketliliği
Universiyt of Bremen	Öğrenci Öğrenim ve Personel Hareketliliği
University of Postdam	Öğrenci Öğrenim ve Personel Hareketliliği
Hochshule für Bildende Künste Dresden	Öğrenci Öğrenim ve Personel Hareketliliği
University of Sarajevo	Öğrenci Öğrenim ve Personel Hareketliliği
University of Tuzla	Öğrenci Öğrenim ve Personel Hareketliliği
Assen Zalatarov University	Öğrenci Öğrenim ve Personel Hareketliliği
St. Cyril and St. Methodius University of Veliko Tarnova	Öğrenci Öğrenim ve Personel Hareketliliği
Charles University in Prague	Öğrenci Öğrenim ve Personel Hareketliliği
University of Pardubice	Öğrenci Öğrenim ve Personel Hareketliliği
Tallinn Health Care College	Öğrenci Öğrenim ve Personel Hareketliliği
University of Savoie	Öğrenci Öğrenim ve Personel Hareketliliği
Universite du Maine	Öğrenci Öğrenim ve Personel Hareketliliği
University of Zadar	Öğrenci Öğrenim ve Personel Hareketliliği
University of The Basque Country	Öğrenci Öğrenim ve Personel Hareketliliği
Chalmers University of Technology	Öğrenci Öğrenim ve Personel Hareketliliği
Södertörns Högskola	Öğrenci Öğrenim ve Personel Hareketliliği
University of Foggia	Öğrenci Öğrenim ve Personel Hareketliliği
University of Perugia	Öğrenci Öğrenim ve Personel Hareketliliği
University of Bari Aldo Moro	Öğrenci Öğrenim ve Personel Hareketliliği
SSML Gregorio VII	Öğrenci Öğrenim ve Personel Hareketliliği
Corvinus University of Budapest	Öğrenci Öğrenim ve Personel Hareketliliği
University of Deprecen	Öğrenci Öğrenim ve Personel Hareketliliği
Kodolanyl Janos University of Applied Sciences	Öğrenci Öğrenim ve Personel Hareketliliği

College of Szolnok	Öğrenci Öğrenim ve Personel Hareketliliği
University of West Hungary	Öğrenci Öğrenim ve Personel Hareketliliği
University of Pech	Öğrenci Öğrenim ve Personel Hareketliliği
Balkan Universty	Öğrenci Öğrenim ve Personel Hareketliliği
State University of Tetova	Öğrenci Öğrenim ve Personel Hareketliliği
University of Business in Wroclaw	Öğrenci Öğrenim ve Personel Hareketliliği
University of Warsaw	Öğrenci Öğrenim ve Personel Hareketliliği
University of Business and Administration in Gdynia	Öğrenci Öğrenim ve Personel Hareketliliği
AWF Poznan	Öğrenci Öğrenim ve Personel Hareketliliği
University of Tecnology and Life Sciences	Öğrenci Öğrenim ve Personel Hareketliliği
University of Lodz	Öğrenci Öğrenim ve Personel Hareketliliği
University of Białystok	Öğrenci Öğrenim ve Personel Hareketliliği
West Pomeranian University of Tecnology, Szczecin	Öğrenci Öğrenim ve Personel Hareketliliği
Academy of Music in Wroclaw	Öğrenci Öğrenim ve Personel Hareketliliği
Lublin Universty of Technology	Öğrenci Öğrenim ve Personel Hareketliliği
Panstwowa Wyzsza Szkola Zawodowa W Koninie	Öğrenci Öğrenim ve Personel Hareketliliği
Polytechnic Institute of Cávado and Ave	Öğrenci Öğrenim ve Personel Hareketliliği
Polytechnic Institute of Guarda	Öğrenci Öğrenim ve Personel Hareketliliği
ISEC	Öğrenci Öğrenim ve Personel Hareketliliği
University of Minho	Öğrenci Öğrenim ve Personel Hareketliliği
University of Medicine and Pharmacy	Öğrenci Öğrenim ve Personel Hareketliliği
University of Oradea	Öğrenci Öğrenim ve Personel Hareketliliği
Universitate “Dunarea de Jos “din Galati	Öğrenci Öğrenim ve Personel Hareketliliği
Romanian-American University	Öğrenci Öğrenim ve Personel Hareketliliği
Universitatea Din Craiova	Öğrenci Öğrenim ve Personel Hareketliliği
Lucian Blaga University of Sibiu	Öğrenci Öğrenim ve Personel Hareketliliği
University of Maribor	Öğrenci Öğrenim ve Personel Hareketliliği
Technological Educational Institute of Larissa	Öğrenci Öğrenim ve Personel Hareketliliği
University of Politehnica of Bucharest	Öğrenci Öğrenim ve Personel Hareketliliği

1.3.2 Öğrenci ve Öğretim Elemanı Hareketliliği

	Giden Öğrenci	Gelen Öğrenci	Değişim Yapılan Program Sayısı
Kişi sayısı	44	-	Öğrenim –Staj Hareketliliği
Toplam Burs ödemesi	88971 EURO	-----	2

	Giden Öğretim Elemanı	Gelen Öğretim Elemanı	Değişim Yapılan Program Sayısı
Kişi sayısı	12	0	Eğitim Alma- Ders Verme Hareketliliği
Toplam Burs ödemesi	12310	-----	2

1.4. Araştırma Projesi Bilgileri

Bilimsel Araştırma Projeleri Sayısı				
PROJE DESTEK TÜRLERİ	2016 YILI			
	Önceki Yılda Devreden Proje Sayısı	Yıl İçinde Eklenen Proje Sayısı	Toplam Proje Sayısı	Yıl İçinde Tamamlanan Proje Sayısı
BAP				
TÜBİTAK				
A.B.HİBELERİ				
KALKINMA BAKANLIĞI				
DİĞER				
TOPLAM				

Bilimsel Araştırma Proje Harcamaları			
PROJE DESTEK TÜRLERİ	2016 YILI		
	Önceki Yılda Devreden Ödenek Tutarı (TL)	Yıl İçinde Eklenen Ödenek Tutarı (TL)	Toplam Ödenek Tutarı (TL)
BAP			

TÜBİTAK			
A.B.HİBELERİ			
KALKINMA BAKANLIĞI			
DİĞER			
TOPLAM			

2016 Yılında BAP Koordinatörlüğünce Desteklenen Bilimsel Araştırma Projeleri (Ödenek Büyüklüğüne Göre İlk 50 Proje)			
Sıra No	Projenin Adı ve İçeriği	Proje Yürütücüsü	Proje Bütçesi
1			
2			
...			
...			
...			
...			
...			
49			
50			

1.5 Yatırım Projesi Bilgileri

Proje No ve Adı	Yapılan İşin Adı	Yapılan İşin Kalemleri	Harcama Tutarı
2014I000370 – Muhtelif İşler	Meram Tıp Fakültesi Hastanesi Alım İşİ Adet Alımı Adet Alımı	
2014I000370 – Muhtelif İşler	Meram Tıp Fakültesi Hastanesi Onarım İşİ Onarımı Onarımı	

2013H031400 – Muhtelif İşler	Bilgi İşlem D.B. Lisans Alım İşi Alımı Alımı	
2013H031400 – Muhtelif İşler	Sağlık Kültür D.B. Alım İşi Alımı Alımı	
2013H031400 – Muhtelif İşler	İdari Mali İş. D.B. Alım İşi Alımı Alımı	

1.5 Yatırım Projesi Bilgileri

Sektör	: Eğitim
Proje No	: 2011H037160
Proje Adı	: Derslik ve Merkezi Birimler
Proje Yeri	: Konya
Karakteristik	:
Başlama-Bitiş	:
Maliyeti	:

Sektör	: Eğitim
Proje No	: 2013H031390
Proje Adı	: Çeşitli Ünitelerin Etüd Projesi
Proje Yeri	: Konya
Karakteristik	: Etüd-Proje ve Müş.
Başlama-Bitiş	:
Maliyeti	:

Sektör	: Eğitim
Proje No	: 2012H032390
Proje Adı	: Kampüs Altyapısı
Proje Yeri	: Konya
Karakteristik	: Kn., El., Su, Çev.D., D.Gaz, Yol, Isı Mrk., Art., Trf., Tlf.
Başlama-Bitiş	:
Maliyeti	:

Sektör	: Eğitim
Proje No	: 2013H031400

Ana Proje Adı : Muhtelif İşler
Alt Proje Adı : Büyük Onarım
Proje Yeri : Konya
Karakteristik : Büyük Onarım
Başlama-Bitiş :
Maliyeti :

Sektör : Sağlık
Proje No : 2013I000440
Ana Proje Adı : Hastane İnşaatı
Alt Proje Adı : Hastane İnşaatı
Proje Yeri : Konya
Karakteristik : İnşaat
Başlama-Bitiş :
Maliyeti :

2- PERFORMANS GÖSTERGELERİ GERÇEKLEŞME TABLOSU

PERFORMANS GÖSTERGELERİ GERÇEKLEŞME TABLOSU

YIL: 2016

BİRİM:

.....

Performans Göstergesi	Ölçü Birimi	Kriter	1. Üç Ay Gerçekleşme	2. Üç Ay Gerçekleşme	3. Üç Ay Gerçekleşme	4. Üç Ay Gerçekleşme	İLGİLİ BİRİM
-----------------------	-------------	--------	----------------------	----------------------	----------------------	----------------------	---------------------

Ana kampüs alanı vaziyet planı, mimari uygulama projeleri, peyzaj projeleri, halihazır çizimi, ÇED raporu ve zemin etüdüleri işinin tamamlanma oranı	Yüzde	Genel Toplam					Yapı İşleri ve Teknik D.B.
Mühendislik - Mimarlık Fakültesi inşaatının fiziki gerçekleşme oranı	Yüzde	Genel Toplam					Yapı İşleri ve Teknik D.B.
Sosyal ve Beşeri Bilimler Fakültesi inşaatının fiziki gerçekleşme oranı	Yüzde	Genel Toplam					Yapı İşleri ve Teknik D.B.
Merkezi Araştırma Laboratuvarı inşaatının fiziki gerçekleşme oranı	Yüzde	Genel Toplam					Yapı İşleri ve Teknik D.B.
Meram Tıp Fakültesi Hastanesi yeni bina inşaatının fiziki gerçekleşme oranı	Yüzde	Genel Toplam					Meram Tıp Fak.Hastanesi
Yurtdışında yüksek lisans, doktora, doktora sonrası çalışma yapan öğretim elemanı sayısı	Sayı	Genel Toplam					Akademik Birimler
TÜBİTAK tarafından desteklenen proje sayısı	Adet	Yıllık					BAP Koordinatörlüğü
BAP tarafından desteklenen proje sayısı	Adet	Yıllık					BAP Koordinatörlüğü
Uluslararası bilimsel toplantılara katılım sayısı	Adet	Yıllık					BAP Koordinatörlüğü
BAP tarafından desteklenen yayın ve atıf sayısı	Adet	Yıllık					BAP Koordinatörlüğü
Uluslar arası dergilerde yapılan yayın sayısı	Adet	Yıllık					Akademik Birimler
Ulusal yayın sayısı	Adet	Yıllık					Akademik Birimler
Ulusal ve uluslararası düzeyde yayımlanan akademik dergi sayısı	Adet	Yıllık					Akademik Birimler
Eğitim - öğretim birimlerinde ihtiyaç duyulan mefruşat ve teçhizatlar için yapılan harcama tutarı	Bin TL	Yıllık					İdari ve Mali İşler D.B. + Akademik Birimler
Çift anadal ve yandal programı sayısı	Adet	Genel Toplam					Akademik Birimler
Zorunlu / isteğe bağlı yabancı dil hazırlık uygulaması yapılan program sayısı	Adet	Genel Toplam					Akademik Birimler
Yabancı dille eğitim öğretim yapılan program sayısı	Adet	Genel Toplam					Akademik Birimler
Ulusal ve uluslararası alanda başarıyla kanıtlanmış bilim insanlarının üniversitemizde verdiği seminer ve eğitim sayısı	Adet	Yıllık					Akademik Birimler
AB öğretim elemanı değişim programlarından yararlanan öğretim elemanı sayısı	Adet	Yıllık	0	5	6	12	Erasmus Koordinatörlüğü

AB öğrenci değişim programlarından yararlanan öğrenci sayısı	Sayı	Yıllık	12	12	17	29	Erasmus Koordinat örlüğü
Farabi değişim programından yararlanan öğrenci sayısı	Sayı	Yıllık	9	15	40	44	Farabi Koordinat örlüğü
Yemekhanelerden yararlanan öğrenci sayısı	Sayı	Genel Toplam					Sağlık Kültür ve Spor D.B.
Üniversite çalışanları ve öğrencilere yönelik sanatsal ve kültürel faaliyet sayısı	Adet	Yıllık					Sağlık Kültür ve Spor D.B.
Sahip olunan hizmet aracı sayısı	Adet	Genel Toplam					İdari ve Mali İşler D.B.

NOT: Dönem gerçekleştirmelerinin tabloya **kümülatif** olarak işlenmesi gerekmektedir. Aşağıda örnek verilmiştir:

YANLIŞ

Performans Göstergesi	Ölçü Birimi	Kriter	1. Üç Ay Gerçekleşmesi	2. Üç Ay Gerçekleşmesi	3. Üç Ay Gerçekleşmesi	4. Üç Ay Gerçekleşmesi
Uluslararası dergilerde yapılan yayın sayısı	Adet	Yıllık	20	10	40	30
Zorunlu / isteğe bağlı yabancı dil hazırlık uygulaması yapılan program sayısı	Adet	Genel Toplam	1	0	1	0

DOĞRU

Performans Göstergesi	Ölçü Birimi	Kriter	1. Üç Ay Gerçekleşmesi	2. Üç Ay Gerçekleşmesi	3. Üç Ay Gerçekleşmesi	4. Üç Ay Gerçekleşmesi
Uluslararası dergilerde yapılan yayın sayısı	Adet	Yıllık	20	30	70	100
Zorunlu / isteğe bağlı yabancı dil hazırlık uygulaması yapılan program sayısı	Adet	Genel Toplam	1	1	2	2

İÇ KONTROL GÜVENCE BEYANI

Harcama yetkilisi olarak yetkim dahilinde;

Bu raporda yer alan bilgilerin güvenilir, tam ve doğru olduğunu beyan ederim.

Bu raporda açıklanan faaliyetler için idare bütçesinden harcama birimize tahsis edilmiş kaynakların etkili, ekonomik ve verimli bir şekilde kullanıldığını, görev ve yetki alanım çerçevesinde iç kontrol sisteminin idari ve mali kararlar ile bunlara ilişkin işlemlerin yasallık

ve düzenliliđi hususunda yeterli güvenceyi sağladığını ve harcama birimimizde süreç kontrolünün etkin olarak uygulandığını bildiririm.

Bu güvence, harcama yetkilisi olarak sahip olduğum bilgi ve değerlendirmeler, iç kontroller, iç denetçi raporları ile Sayıştay raporları gibi bilgim dahilindeki hususlara dayanmaktadır.

Burada raporlanmayan, idarenin menfaatlerine zarar veren herhangi bir husus hakkında bilgim olmadığını beyan ederim.

Konya 31.01.2017

Murat ÇEMREK

Erasmus+Koordinatörü