



# NECMETTİN ERBAKAN ÜNİVERSİTESİ

2022 YILI

EREĞLİ ADALET MESLEK YÜKSEKOKULU

## FAALİYET RAPORU

# **İÇİNDEKİLER**

## **BİRİM YÖNETİCİSİNİN SUNUŞU**

### **İÇİNDEKİLER**

#### **I- GENEL BİLGİLER**

A- Misyon ve Vizyon

B- Yetki, Görev ve Sorumluluklar

C- Birime İlişkin Bilgiler

1- Fiziksel Yapı

2- Örgüt Yapısı

3- Bilgi ve Teknolojik Kaynaklar

4- İnsan Kaynakları

5- Sunulan Hizmetler

6- Yönetim ve İç Kontrol Sistemi

D- Diğer Hususlar

#### **II- FAALİYETLERE İLİŞKİN BİLGİLER**

A- Mali Bilgiler

1- Bütçe Uygulama Sonuçları

B- Performans Bilgileri

1- Faaliyet ve Proje Bilgileri

2- Performans Göstergeleri Gerçekleşme Tablosu

## **BİRİM YÖNETİCİSİNİN SUNUŞU**

Ereğli Adalet Meslek Yüksekokulu 19.03.2014 tarihinde kurulmuş; Üniversitemiz Ereğli Yerleşkesinde bulunmaktadır. Meslek Yüksekokulumuzda Hukuk Bölümü Adalet Programı ile Ceza İnfaz ve Güvenlik Hizmetleri Programı; Büro Hizmetleri ve Sekreterlik Bölümü Hukuk Büro Yönetimi ve Sekreterliği Programı olmak üzere iki bölüm üç program ile eğitim ve öğretim faaliyetlerine devam etmektedir.

Ereğli Adalet Meslek Yüksekokulu Türk Adalet Sisteminin ihtiyaç duyduğu donanımlı ara elemanları yetiştirme amacıyla öğrencilerine nitelikli bir eğitim vererek onları geleceğe hazırlamaktadır. Bu bağlamda Ereğli Adalet Meslek Yüksekokulundan mezun olan öğrencilerimiz Dikey Geçiş Sınavı (DGS) ile hukuk fakültelerine geçiş yaparak eğitimlerine devam edebilmekte aynı zamanda icra müdürlüğü, zabıt kâtipliği, infaz koruma memuru vb. başlıca mesleklerle birlikte kamu sektöründe çeşitli pozisyonlarda görev alabilmektedir.

Yüksekokulumuza 2017-2018 Eğitim-Öğretim Yılı Güz Yarıyılında Hukuk Bölümü Adalet Programına öğrenci alımı yapılmış, 2018-2019 Eğitim-Öğretim Yılı sonunda ilk mezunlarını vermiştir. 2019-2020 Eğitim-Öğretim Yılında Ceza İnfaz ve Güvenlik Hizmetleri Programı, 2020-2021 Eğitim-Öğretim Yılında ise Hukuk Büro Yönetimi ve Sekreterliği Programı açılmış ve bu programlara öğrenci alımı yapılmıştır.

**Doç. Dr. Erhan ÖRSELLİ**

**Yüksekokul Müdürü**

# I- GENEL BİLGİLER

## A. Misyon ve Vizyon

### Misyon

Hak ve özgürlüklere duyarlılığı olan, evrensel hukuk normlarını temel alarak toplumsal farklılıkları ve değerleri gözeterek adalet referanslı fertler yetiştirmektir.

### Vizyon

Hukuk ve adalet konusunda toplumun gereksinimlerini karşılamak, bu bağlamda bilimsel çalışmalarda bulunmak ve nitelikli bireyler yetiştirmektir.

## B. Yetki, Görev ve Sorumluluklar

### Müdür

Yüksekokul kurullarına başkanlık etmek, Yüksekokul kurullarının kararlarını uygulamak ve Yüksekokul birimleri arasında düzenli çalışmayı sağlamak,

Her öğretim yılı sonunda ve istendiğinde Yüksekokulun genel durumu ve işleyişi hakkında rektöre rapor vermek,

Yüksekokulun ödenek ve kadro ihtiyaçlarını gerekçesi ile birlikte rektörlüğe bildirmek, Yüksekokul bütçesi ile ilgili öneriyi Yüksekokul yönetim kurulunun da görüşünü aldıktan sonra Rektörlüğe sunmak,

Yüksekokul birimleri ve her düzeydeki personeli üzerinde genel gözetim ve denetim görevini sürdürmek,

İlgili mevzuat ile kendisine verilen diğer görevleri yapmaktır. Müdür, Yüksekokul ve bağlı birimlerinin öğretim kapasitesinin rasyonel bir şekilde kullanılmasında ve geliştirilmesinde gerektiği zaman güvenlik önlemlerinin alınmasında, öğrencilere gerekli sosyal hizmetlerin sağlanmasında, eğitim-öğretim bilimsel araştırma ve yayım faaliyetlerinin düzenli bir şekilde yürütülmesinde, bütün faaliyetlerin gözetim ve denetiminin yapılmasında, takip ve kontrol edilmesinde ve sonuçlarının alınmasında rektöre karşı birinci derecede sorumludur.

## C. Birime İlişkin Bilgiler

### 1- Fiziksel Yapı

#### 1.1- Eğitim Alanları Derslikler

Eğitim Alanı	Kapasitesi 0-50	Kapasitesi 51-75	Kapasitesi 76-100	Kapasitesi 101-150	Kapasitesi 151-250	Kapasitesi 251-Üzeri
Amfi						
Sınıf	6		2	2		
Bilgisayar Laboratuvarı		2				
Diğer Laboratuvar						
<b>Toplam</b>	<b>6</b>	<b>2</b>	<b>2</b>	<b>2</b>		

#### 1.2.7.Toplantı – Konferans Salonları

	Kapasitesi 0-50	Kapasitesi 51-75	Kapasitesi 76-100	Kapasitesi 101-150	Kapasitesi 151-250	Kapasitesi 251-Üzeri
Toplantı Salonu	2					
Konferans Salonu						
<b>Toplam</b>	<b>2</b>					

### 1.3- Hizmet Alanları

#### 1.3.1. Akademik Personel Hizmet Alanları

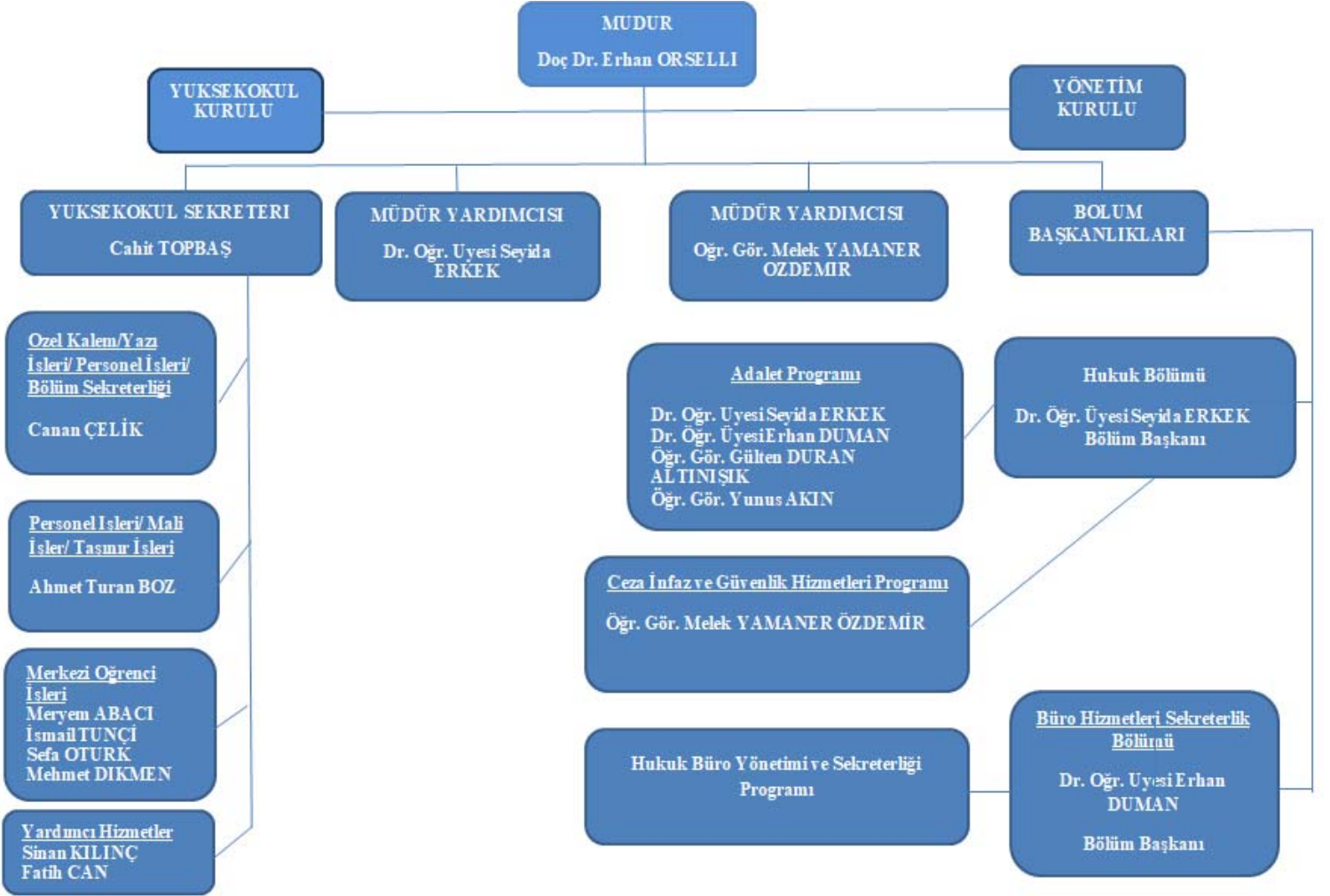
	Sayısı (Adet)	Alanı (m2)	Kullanan Sayısı (Kişi)
Çalışma Odası	8	175,23	5
<b>Toplam</b>	<b>8</b>	<b>175,23</b>	<b>5</b>

#### 1.3.2. İdari Personel Hizmet Alanları

	Sayısı (Adet)	Alanı (m2)	Kullanan Sayısı
Çalışma Odası	7	319,27	8
<b>Toplam</b>	<b>7</b>	<b>319,27</b>	<b>8</b>

## 2- Örgüt Yapısı

### EREĞLİ ADALET MESLEK YÜKSEKOKULU TEŞKİLAT ŞEMASI



### 3- Bilgi ve Teknolojik Kaynaklar

#### 3.2- Bilgisayarlar

Masa üstü bilgisayar Sayısı: 66 Adet

Taşınabilir bilgisayar Sayısı: 5 Adet

#### 3.4- Diğer Bilgi ve Teknolojik Kaynaklar

Cinsi	İdari Amaçlı (Adet)	Eğitim Amaçlı (Adet)	Araştırma Amaçlı (Adet)
Projeksiyon		12	
Slayt makinesi			
Tepegöz			
Episkop			
Barkot Okuyucu (Yazıcı)	1		
Baskı makinesi			
Fotokopi makinesi	2		
Faks	1		
Fotoğraf makinesi			
Kameralar			
Televizyonlar			
Tarayıcılar	1		
Müzik Setleri			
Mikroskoplar			
DVD ler			
Yazıcı	5		
Yangın Söndürme Cihazı	23		
Klima	1		
Telefon Sayısı	17		

### 4- İnsan Kaynakları

#### 4.1- Akademik Personel

	Akademik Personel			Kadroların İstihdam Şekline Göre	
	Kadroların Doluluk Oranına Göre			Tam Zamanlı	Yarı Zamanlı
	Dolu	Boş	Toplam		
Profesör					
Doçent					
Dr. Öğr. Üyesi	2		2	2	
Öğretim Görevlisi	3		3	3	
Okutman					
Çevirici					
Eğitim- Öğretim Planlamacısı					
Araştırma Görevlisi					
Uzman					

#### 4.6- Akademik Personelin Yaş İtibariyle Dağılımı

Akademik Personelin Yaş İtibariyle Dağılımı						
	21-25 Yaş	26-30 Yaş	31-35 Yaş	36-40 Yaş	41-50 Yaş	51- Üzeri
Kişi Sayısı		1		3	1	
Yüzde		%25		%50	%25	

#### 4.7- İdari Personel

İdari Personel (Kadroların Doluluk Oranına Göre)			
	Dolu	Boş	Toplam
Genel İdari Hizmetler	5		5
Sağlık Hizmetleri Sınıfı			
Teknik Hizmetleri Sınıfı			
Eğitim ve Öğretim Hizmetleri sınıfı			
Avukatlık Hizmetleri Sınıfı.			
Din Hizmetleri Sınıfı			
Yardımcı Hizmetli			
<b>Toplam</b>	<b>5</b>		<b>5</b>

#### 4.8- İdari Personelin Eğitim Durumu

İdari Personelin Eğitim Durumu					
	İlköğretim	Lise	Ön Lisans	Lisans	Y.L. ve Dokt.
Kişi Sayısı		1	1	2	1
Yüzde		%20	%20	%40	%20

#### 4.9- İdari Personelin Hizmet Süreleri

İdari Personelin Hizmet Süresi						
	1 – 3 Yıl	4 – 6 Yıl	7 – 10 Yıl	11 – 15 Yıl	16 – 20 Yıl	21 - Üzeri
Kişi Sayısı		1			1	3
Yüzde		% 20			% 20	% 60





## 5.1.5- Yabancı Uyruklu Öğrenciler

BİRİMLER	TÜRK CUMHURİYETLERİ VE AKRABA TOPLULUKLARI								DİĞER								TOPLAM	
	KAMU İDARELERİNDEN GELEN				DİĞER				İKİLİ ANLAŞMALAR ÇERÇEVESİNDE GELEN				DİĞER					
	Ö.L	L	Y.L	D.	Ö.L	L	Y.L	D.	Ö.L	L	Y.L	D.	Ö.L	L	Y.L	D.		
Ereğli Adalet Meslek Yüksekokulu													3					3
<b>GENEL TOPLAM</b>													3					3

\* Ö.L: Önlisans L: Lisans Y.L: Yüksek Lisans D: Doktora

## II- FAALİYETLERE İLİŞKİN BİLGİLER

### A- Mali Bilgiler

#### 1- Bütçe Uygulama Sonuçları

##### 1.1-Bütçe Giderleri

	2022 ÖDENEK TOPLAMI	2022 HARCAMA TOPLAMI	GERÇEKLEŞME ORANI
	TL	TL	%
<b>BÜTÇE GİDERLERİ TOPLAMI</b>	<b>1.373.620,00</b>	<b>1.373.180,00</b>	<b>99,99</b>
<b>01 - PERSONEL GİDERLERİ</b>	<b>1.215.615,00</b>	<b>1.215.613,00</b>	<b>99,99</b>
<b>02 - SOSYAL GÜVENLİK KURUMLARINA DEVLET PRİMİ GİDERLERİ</b>	<b>139.760,00</b>	<b>139.746,00</b>	<b>99,98</b>
<b>03 - MAL VE HİZMET ALIM GİDERLERİ</b>	<b>18.245,00</b>	<b>17.821,00</b>	<b>97,67</b>
<b>05 - CARİ TRANSFERLER</b>			
<b>06 - SERMAYE GİDERLERİ</b>			

## B- Performans Bilgileri

### 1- Faaliyet ve Proje Bilgileri

#### 1.1. Faaliyet Bilgileri

FAALİYET TÜRÜ	SAYISI
Sempozyum ve Kongre	
Konferans	
Panel	1
Seminer	1
Açık Oturum	
Söyleşi	
Tiyatro	
Konser	
Sergi	
Turnuva	2
Teknik Gezi	1
Eğitim Semineri	
Webinar	1

#### 1.2. Yayınlarla İlgili Faaliyet Bilgileri

##### İndekslere Giren Hakemli Dergilerde Yapılan Yayınlar

YAYIN TÜRÜ	SAYISI
Uluslararası SCI, SSCI, AHCI, SCI-Expanded kapsamına giren dergilerde yapılan yayın sayısı	-
Uluslararası hakemli diğer dergilerde yapılan yayın sayısı	-
Ulusal hakemli dergilerde yapılan yayın sayısı	4
Uluslararası bilimsel toplantılarda sunulan bildiri sayısı	2
Ulusal bilimsel toplantılarda sunulan bildiri sayısı	-
Kitap sayısı (Kitap Bölümü)	4

## 2- PERFORMANS GÖSTERGELERİ

### 2.1- PERFORMANS GÖSTERGELERİ GERÇEKLEŞME TABLOSU

Gösterge No	Gösterge	Başlangıç Değeri (2018)	2022			
			Yılsonu Hedefi	Gerçekleşme (İlk 6 ay)	Gerçekleşme (Yılsonu)	Göstergenin Performansı (%)
PG.2.2.1	Çift anadal programı sayısı	0	0	3	3	0
PG.2.2.2	Çift anadal programında öğrenim gören öğrenci sayısı	0	0	0	1	0
PG.3.3.1	SCI, SSCI, AHCI, SCI-Expanded kapsamına giren dergilerde yapılan yayın sayısı	0	1	0	0	0
PG.3.3.2	Ulusal hakemli dergilerde yapılan yayın sayısı	1	2	0	4	100

### 2.2- HEDEFİNDE SAPMA OLAN GÖSTERGELERİN AÇIKLAMALARI

Gösterge No	Gösterge	Yılsonu Hedefi (2022)	Yılsonu Gerçekleşmesi (2022)	Olumsuz Sapmanın Açıklaması
PG.2.2.1	Çift anadal programı sayısı	0	3	
PG.2.2.2	Çift anadal programında öğrenim gören öğrenci sayısı	0	1	
PG.3.3.1	SCI, SSCI, AHCI, SCI-Expanded kapsamına giren dergilerde yapılan yayın sayısı	1	0	Öğretim Elemanlarımızın, alanları ile ilgili yayın yapabilecekleri dergi sayısının kısıtlı olması.
PG.3.3.2	Ulusal hakemli dergilerde yapılan yayın sayısı	2	4	

## İÇ KONTROL GÜVENCE BEYANI

Harcama yetkilisi olarak yetkim dahilinde;

Bu raporda yer alan bilgilerin güvenilir, tam ve doğru olduğunu beyan ederim.

Bu raporda açıklanan faaliyetler için idare bütçesinden harcama birimimize tahsis edilmiş kaynakların etkili, ekonomik ve verimli bir şekilde kullanıldığını, görev ve yetki alanım çerçevesinde iç kontrol sisteminin idari ve mali kararlar ile bunlara ilişkin işlemlerin yasallık ve düzenliliği hususunda yeterli güvenceyi sağladığımı ve harcama birimimizde süreç kontrolünün etkin olarak uygulandığını bildiririm.

Bu güvence, harcama yetkilisi olarak sahip olduğum bilgi ve değerlendirmeler, iç kontroller, iç denetçi raporları ile Sayıştay raporları gibi bilgim dahilindeki hususlara dayanmaktadır.

Burada raporlanmayan, idarenin menfaatlerine zarar veren herhangi bir husus hakkında bilgim olmadığını beyan ederim.

**Ereğli Adalet Meslek Yüksekokulu 16.01.2023**

**Doç. Dr. Erhan ÖRSELLİ**  
**Yüksekokul Müdürü**