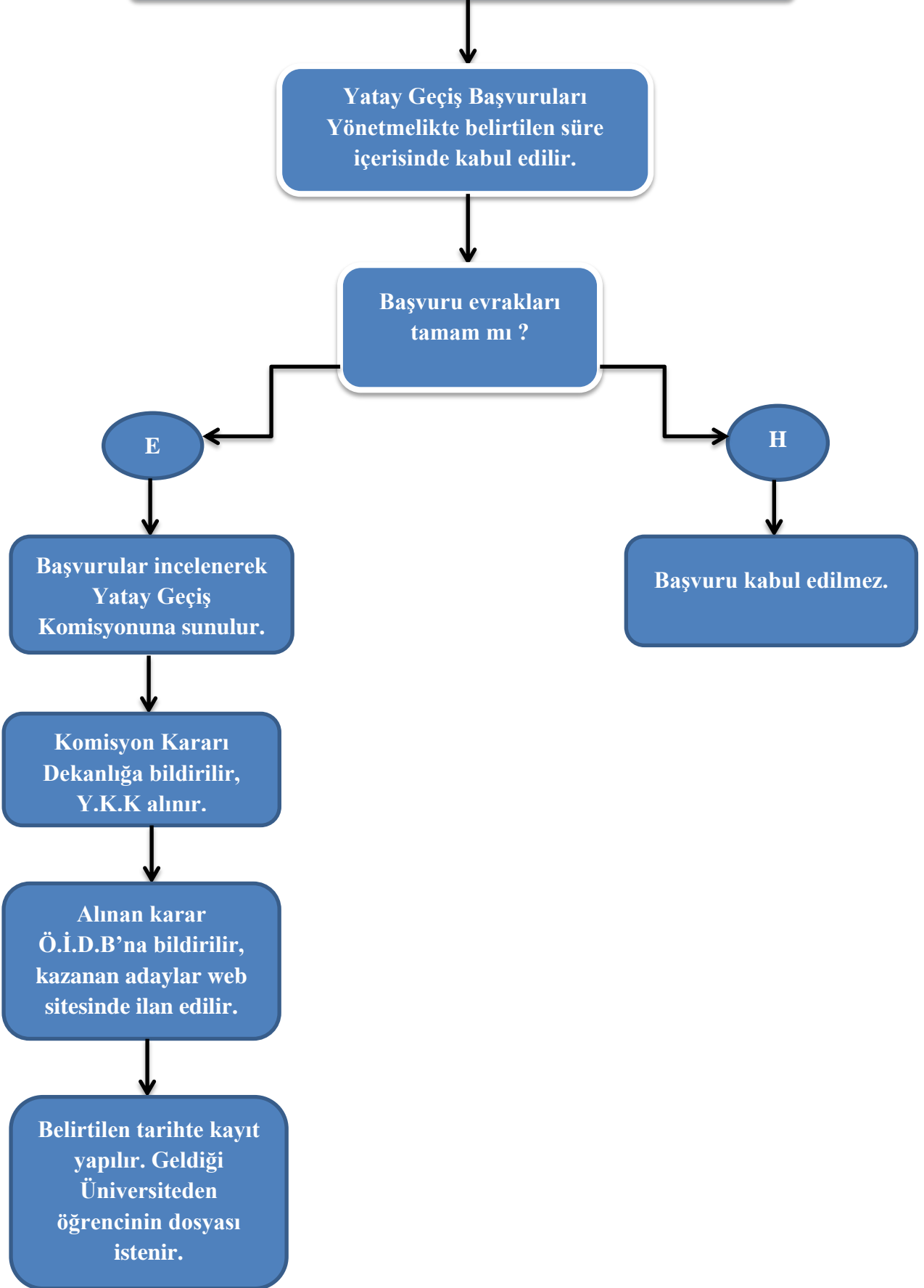


YATAY GEÇİŞ İLE GELEN ÖĞRENCİ İŞ AKIŞ SÜRECİ



Mevzuat : “ Yükseköğretim Kurumlarında Önlisans ve Lisans Düzeyindeki Programlar Arasında Geçiş, Çift Anadal, Yan Dal ile Kurumlar Arası Kredi Transferi Yapılması Esaslarına İlişkin Yönetmelik” ile “Necmettin Erbakan Üniversitesi Kurum İçi ve Kurumlararası Yatay Geçiş Esaslarına İlişkin Yönerge”