



KONYA

NECMETTİN ERBAKAN
ÜNİVERSİTESİ

2014 YILI

EREĞLİ KEMAL AKMAN MESLEK
YÜKSEKOKULU

FAALİYET RAPORU

İÇİNDEKİLER

BİRİM YÖNETİCİSİNİN SUNUŞU

İÇİNDEKİLER

I- GENEL BİLGİLER

A- Misyon ve Vizyon

B- Yetki, Görev ve Sorumluluklar

C- Birime İlişkin Bilgiler

1- Fiziksel Yapı

2- Örgüt Yapısı

3- Bilgi ve Teknolojik Kaynaklar

4- İnsan Kaynakları

5- Sunulan Hizmetler

D- Diğer Hususlar

II- FAALİYETLERE İLİŞKİN BİLGİ VE DEĞERLENDİRMELER

A- Mali Bilgiler

1- Bütçe Uygulama Sonuçları

B- Performans Bilgileri

1- Faaliyet ve Proje Bilgileri

BİRİM YÖNETİCİSİNİN SUNUŞU

5018 Sayılı Kamu Mali Yönetimi ve Kontrol Kanununa göre Rektörlüğümüz birimlerinin ve bazı bölüm ya da merkezlerinin genel harcama yetkisinde olan ödeneklerin kullanım yetkisi dairemize verilmiştir.

Bu yetki çerçevesinde

Ereğli Kemal Akman Meslek Yüksekokulu yeterli büyüklükte arazi imkânına sahiptir. Normal öğretim programlarımızla beraber Bilgisayar Programcılığı, Makine ve Elektronik Haberleşme Teknolojisi Programlarının ikinci öğretiminde öğretime devam edilmektedir.

Türk sanayisi ve ekonomisi için büyük önem arz eden ara teknik elemanları yetiştiren bir kurum olmamız nedeniyle; öğrencilerimizin kullanımına sunmuş olduğumuz laboratuvar ve atölyelerin teknolojik gelişmeler çerçevesinde revize edilebilmesi için, merkezi bütçeden ayrılacak payların (etkili-ekonomik ve verimli kullanımı ilkesi çerçevesinde) arttırılmasının, mevcut binamızın tam kapasite ile kullanımı ve fiziki yetersizliklerden dolayı yeterli laboratuvar ve atölyelerinde olduğu ek bir binanın acilen yapımının yerinde olacağı kanaatimizi bildirir, saygılarımızı sunarım.

Prof. Dr. Mustafa PEHLİVAN

Müdür

I- GENEL BİLGİLER

A. Misyon ve Vizyon

Atatürk ilke ve devrimlerine bağlı, teoriyi uygulamaya dökabilen, teknolojik gelişmelere açık, kendine güvenen, araştıran, sorgulayan, üreten, kendini ifade edebilen, toplumsal değerlere bağlı, insan hak ve özgürlüklerine saygılı örnek bireyler yetiştirmek.

Vizyon

Bilimin ışığında ilerleyen akademik kadrosuyla, öğrencisine en üst düzeyde teorik ve pratik eğitim veren, mesleki bilgi ve becerisiyle her platformda aranılır nitelikte ara teknik eleman yetiştiren bir eğitim kurumu olmaktır.

B. Yetki, Görev ve Sorumluluklar

Necmettin Erbakan Üniversitesi Ereğli Kemal Akman Meslek Yüksekokulu 1987-1988 öğretim yılında, SÜ Ereğli Meslek Yüksekokulu adı altında Makine, İnşaat, Tekstil Teknik Programlarında öğretime başlamıştır. 1993–1994 öğretim yılı sonuna kadar fiziki kapasite yetersizliğinden program sayısında artış yapılamamış, 1995-1996 öğretim yılında Bilgisayar Programcılığı ve Elektrik Programı, 2001-2002 öğretim yılında Elektronik Haberleşme ve Moda Konfeksiyon Programları ile birlikte Bilgisayar, Elektrik, İnşaat, Makine ve Tekstil Programlarının ikinci öğretimlerinde de öğretime başlanılmıştır. 2005-2006 öğretim yılında Muhasebe, Mekatronik ve Elektronik Haberleşme Programları (ikinci öğretim) Yüksekokulumuz bünyesine dahil edilmiştir. 2006-2007 öğretim yılında İşletme Yönetimi Programında, 2011-2012 öğretim yılında Giyim Üretim Teknolojisi Programında öğretime başlanmıştır. 2013-2014 Öğretim Yılında açılan Seramik, Cam ve Çinicilik Programıyla birlikte Yüksekokulumuzda 9 Bölümde 11 Programla öğretime devam edilmektedir. İlçemizdeki kamu kurum ve kuruluşları ile özel sektöre bilimsel olarak danışmanlık ve rehberlik hizmetleri artarak devam etmektedir.

C. Birime İlişkin Bilgiler

1- Fiziksel Yapı

1.1- Eğitim Alanları Derslikler

Eğitim Alanı	Kapasitesi 0-50	Kapasitesi 51-75	Kapasitesi 76-100	Kapasitesi 101-150	Kapasitesi 151-250	Kapasitesi 251-Üzeri
Anfi	----					
Sınıf	18					
Bilgisayar Lab.	3					
Diğer Lab.	3					
Toplam	24					

1.2- Sosyal Alanlar

1.2.1.Kantinler ve Kafeteryalar

Kafeterya Sayısı: 1 Adet

Kafeterya Alanı: 400 m2

1.2.6.Spor Tesisleri

Açık Spor Tesisleri Sayısı: 1 Adet

Açık Spor Tesisleri Alanı: 540 m2

1.2.7.Toplantı – Konferans Salonları

	Kapasitesi 0-50	Kapasitesi 51-75	Kapasitesi 76-100	Kapasitesi 101-150	Kapasitesi 151-250	Kapasitesi 251-Üzeri
Toplantı Salonu	1					
Konferans Salonu	----					
Toplam	1					

1.2.10.Öğrenci Kulüpleri

Öğrenci Kulüpleri Sayısı: 1 Adet

Öğrenci Kulüpleri Üye Sayısı: 20

Öğrenci Kulüp İsimleri :Turizm Gezi Tanıtım ve Organizasyon Topluluğu

1.3- Hizmet Alanları

1.3.1. Akademik Personel Hizmet Alanları

	Sayısı (Adet)	Alanı (m2)	Kullanan Sayısı (Kişi)
Çalışma Odası	14	103	26
Toplam	14	103	26

1.3.2. İdari Personel Hizmet Alanları

	Sayısı (Adet)	Alanı (m2)	Kullanan Sayısı
Servis	1	51	4
Çalışma Odası	9	227	10
Toplam	10	278	14

1.5- Arşiv Alanları

Arşiv Sayısı: 1 Adet

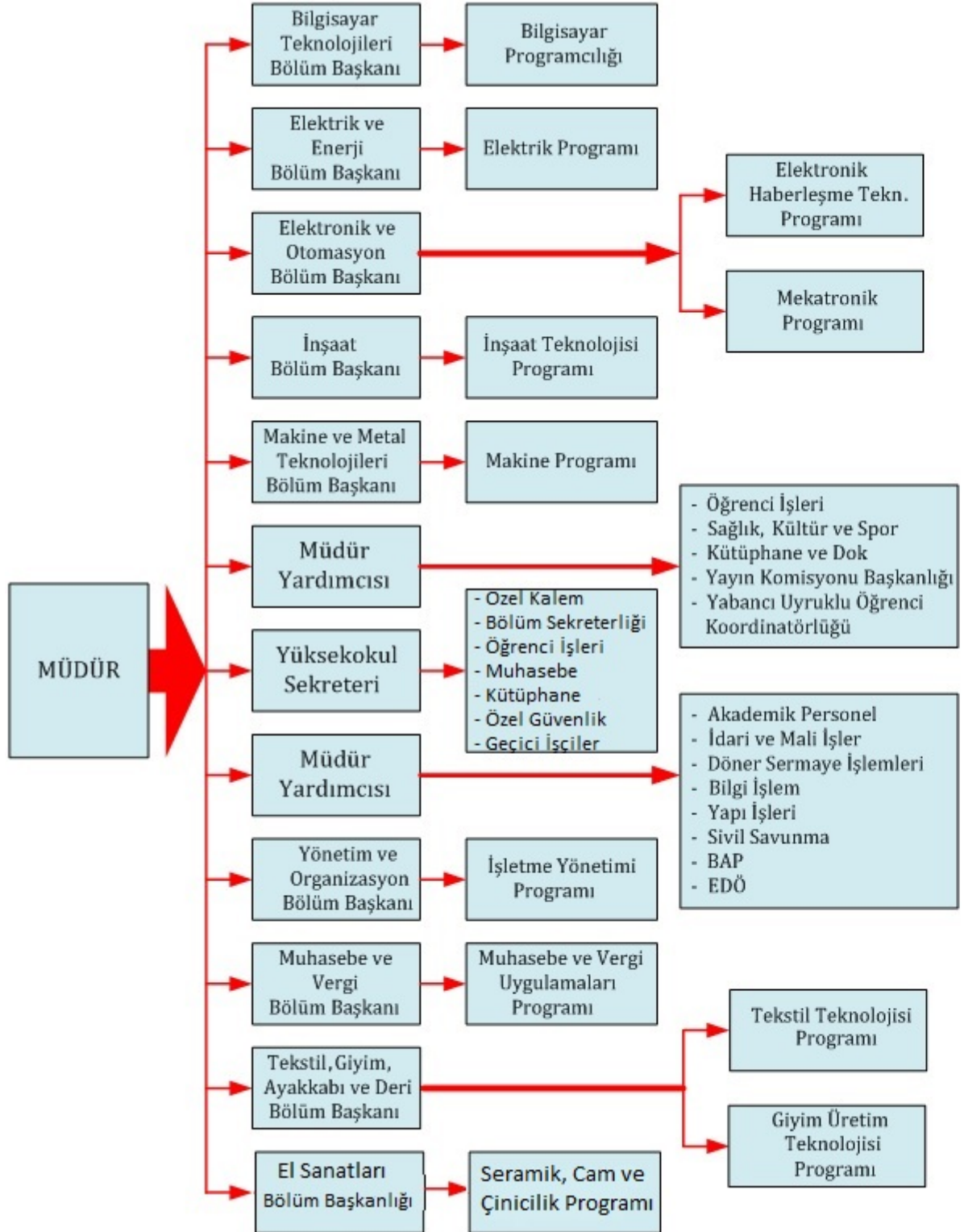
Arşiv Alanı: 18 m2

1.6- Atölyeler

Atölye Sayısı: 2 Adet

Atölye Alanı: 185 m2

2- Örgüt Yapısı



3- Bilgi ve Teknolojik Kaynaklar

3.1- Yazılımlar

XP Profesyonel (20 adet) Server 2003

3.2- Bilgisayarlar

Masa üstü bilgisayar Sayısı: 192 Adet

Taşınabilir bilgisayar Sayısı: 26 Adet

3.3- Kütüphane Kaynakları

(Yüksekokul Kütüphanesi Ereğli Eğitim Fakültesi binasında hizmet vermektedir.)

3.4- Diğer Bilgi ve Teknolojik Kaynaklar

Cinsi	İdari Amaçlı (Adet)	Eğitim Amaçlı (Adet)	Araştırma Amaçlı (Adet)
Projeksiyon		32	
Slayt makinesi			
Tepegöz		3	
Episkop			
Barkot Okuyucu			
Baskı makinesi		1	
Fotokopi makinesi	1	1	
Faks	1		
Fotoğraf makinesi		1	
Kameralar		1	
Televizyonlar	2		
Tarayıcılar		2	
Müzik Setleri			
Mikroskoplar			
DVD ler			
Yazıcı	21		
Yangın Söndürme Cihazı	11		
Klima	3		
Telefon Hattı Sayısı	5		
Telefon Sayısı (Santrale Bağlı)	3		
Telefon Sayısı (Müstakil)	1		

4- İnsan Kaynakları

4.1- Akademik Personel

Akademik Personel					
	Kadroların Doluluk Oranına Göre			Kadroların İstihdam Şekline Göre	
	Dolu	Boş	Toplam	Tam Zamanlı	Yarı Zamanlı
Profesör					
Doçent					
Yrd. Doçent	6	----	6		
Öğretim Görevlisi	20	----	20		
Okutman	4	----	4		
Çevirici					
Eğitim- Öğretim Planlamacısı					
Araştırma Görevlisi					
Uzman					

4.3- Diğer Üniv. Görevlendirilen Akademik Personel

Diğer Üniversitelerde Görevlendirilen Akademik Personel		
Unvan	Bağlı Olduğu Bölüm	Görevlendirildiği Üniversite
Profesör		
Doçent		
Yrd. Doçent		
Öğretim Görevlisi	Tekstil, Giyim Ayakkabı ve Deri	Yıldız Teknik Üniversitesi
Okutman		
Çevirici		
Eğitim Öğretim Planlamacısı		
Araştırma Görevlisi		
Uzman		
Toplam	1	1

4.6- Akademik Personelin Yaş İtibariyle Dağılımı

Akademik Personelin Yaş İtibariyle Dağılımı						
	21-25 Yaş	26-30 Yaş	31-35 Yaş	36-40 Yaş	41-50 Yaş	51- Üzeri
Kişi Sayısı	----	5	6	6	11	2
Yüzde	----	16.66	20	20	36.66	6.66

4.7- İdari Personel

İdari Personel (Kadroların Doluluk Oranına Göre)			
	Dolu	Boş	Toplam
Genel İdari Hizmetler	7	----	7
Sağlık Hizmetleri Sınıfı			
Teknik Hizmetleri Sınıfı	2	----	2
Eğitim ve Öğretim Hizmetleri sınıfı			
Avukatlık Hizmetleri Sınıfı.			
Din Hizmetleri Sınıfı			
Yardımcı Hizmetli			
Toplam	9	----	9

4.8- İdari Personelin Eğitim Durumu

İdari Personelin Eğitim Durumu					
	İlköğretim	Lise	Ön Lisans	Lisans	Y.L. ve Dokt.
Kişi Sayısı	----	1	5	3	----
Yüzde	----	11.11	55.55	33.33	----

4.9- İdari Personelin Hizmet Süreleri

İdari Personelin Hizmet Süresi						
	1 – 3 Yıl	4 – 6 Yıl	7 – 10 Yıl	11 – 15 Yıl	16 – 20 Yıl	21 - Üzeri
Kişi Sayısı	----	----	1	1	3	4
Yüzde	----	----	11.11	11.11	33.33	44.44

4.10- İdari Personelin Yaş İtibariyle Dağılımı

İdari Personelin Yaş İtibariyle Dağılımı						
	21-25 Yaş	26-30 Yaş	31-35 Yaş	36-40 Yaş	41-50 Yaş	51- Üzeri
Kişi Sayısı	----	----	2	1	2	4
Yüzde	----	----	22.22	11.11	22.22	44.44

5- Sunulan Hizmetler :

5.1- Eğitim Hizmetleri

5.1.1- Öğrenci Sayıları

Öğrenci Sayıları									
Birim Adı	I. Öğretim			II. Öğretim			Toplam		Genel Toplam
	E	K	Top.	E	K	Top.	Kız	Erkek	
Fakülteler									
Yüksekokullar									
Enstitüler									
Meslek Yüksekokulları	1109	397	1546	264	53	317	450	1373	1823
Toplam	1109	397	1546	264	53	317	450	1373	1823

5.1.3- Öğrenci Kontenjanları

Öğrenci Kontenjanları ve Doluluk Oranı				
Birim Adı	ÖSS Kontenjanı	ÖSS sonucu Yerleşen	Boş Kalan	Doluluk Oranı
Fakülteler				
Yüksekokullar				
Meslek Yüksekokulları	805	539	266	66,96
Toplam	805	539	266	66,96

II- FAALİYETLERE İLİŞKİN BİLGİ VE DEĞERLENDİRMELER

A- Mali Bilgiler

1- Bütçe Uygulama Sonuçları

1.1-Bütçe Giderleri :

	2013 ÖDENEK TOPLAMI	2013 HARCAMA TOPLAMI	GERÇEK-L EŞME ORANI
	TL	TL	%
BÜTÇE GİDERLERİ TOPLAMI	2.065.900,00	2.065.404,19	99,97
01 - PERSONEL GİDERLERİ	1.711.000,00	1.710.815,21	99,98
02 - SOSYAL GÜVENLİK KURUMLARINA DEVLET PRİMİ GİDERLERİ	294.800,00	294.763,17	99,98
03 - MAL VE HİZMET ALIM GİDERLERİ	60.100,00	59.825,81	99,54
05 - CARİ TRANSFERLER			
06 - SERMAYE GİDERLERİ			

Personel Giderleri, Sosyal Güvenlik Kurumlarına Devlet Primi Giderleri, Mal ve Hizmet Alım Giderleri harcama kalemlerine yılbaşında tahsis edilen ödenekler; Kamu Mali Yönetimi ve Kontrol Kanununun ana ilkesi olan “kaynakların etkili, ekonomik ve verimli kullanılması” ilkesinden hareketle gereken özen gösterilmiştir.

B- Performans Bilgileri :

1- Faaliyet ve Proje Bilgileri

1.1. Faaliyet Bilgileri

FAALİYET TÜRÜ	SAYISI
Sempozyum ve Kongre	
Konferans	
Panel	
Seminer	
Açık Oturum	
Söyleşi	
Tiyatro	
Konser	1
Sergi	1
Turnuva	1
Teknik Gezi	2
Eğitim Semineri	2

1.2. Yayınlarla İlgili Faaliyet Bilgileri

İndekslere Giren Hakemli Dergilerde Yapılan Yayınlar:

YAYIN TÜRÜ	SAYISI
Uluslararası hakemli dergilerde yayınlanan makaleler	-
Uluslararası hakemli diğer dergilerde yayınlanan makaleler	1
Ulusal hakemli dergilerde yayınlanan makaleler	-
Ulusal bilimsel toplantılarda sunulan bildiriler	1
Uluslararası toplantılarda sunulan bildiriler	8
Kitap	-

İÇ KONTROL GÜVENCE BEYANI

Harcama yetkilisi olarak yetkim dahilinde;

Bu raporda yer alan bilgilerin güvenilir, tam ve doğru olduğunu beyan ederim.

Bu raporda açıklanan faaliyetler için idare bütçesinden harcama birimimize tahsis edilmiş kaynakların etkili, ekonomik ve verimli bir şekilde kullanıldığını, görev ve yetki alanım çerçevesinde iç kontrol sisteminin idari ve mali kararlar ile bunlara ilişkin işlemlerin yasallık ve düzenliliği hususunda yeterli güvenceyi sağladığını ve harcama birimimizde süreç kontrolünün etkin olarak uygulandığını bildiririm.

Bu güvence, harcama yetkilisi olarak sahip olduğum bilgi ve değerlendirmeler, iç kontroller, iç denetçi raporları ile Sayıştay raporları gibi bilgim dahilindeki hususlara dayanmaktadır.

Burada raporlanmayan, idarenin menfaatlerine zarar veren herhangi bir husus hakkında bilgim olmadığını beyan ederim. **Ereğli/KONYA-21.01.2015**

Prof. Dr. Mustafa PEHLİVAN
Müdür