



**NECMETTİN ERBAKAN
ÜNİVERSİTESİ**

2022 YILI

**EREĞLİ SAĞLIK HİZMETLERİ
MESLEK YÜKSEKOKULU**

**BİRİM
FAALİYET RAPORU**

İÇİNDEKİLER

BİRİM YÖNETİCİSİNİN SUNUŞU

İÇİNDEKİLER

I- GENEL BİLGİLER

A- Misyon ve Vizyon

B- Yetki, Görev ve Sorumluluklar

C- Birime İlişkin Bilgiler

1- Fiziksel Yapı

2- Örgüt Yapısı

3- Bilgi ve Teknolojik Kaynaklar

4- İnsan Kaynakları

BİRİM YÖNETİCİSİNİN SUNUŞU

Ereğli Sağlık Hizmetleri Meslek Yüksekokulu 16.01.2020 tarihinde kurulmuştur. Meslek Yüksekokulumuzda Tıbbi Görüntüleme Teknikleri Programı ile Tıbbi Laboratuvar Teknikleri Programı açılmış henüz öğrenci alımı yapılmamıştır. Öğretim elemanı temini ile öğrenci alımı yapılması planlanmaktadır.

Meslek Yüksekokulumuz, Üniversitemiz Ereğli Yerleşkesinde bulunan Ereğli Adalet Meslek Yüksekokulu binasında hizmet vermektedir. Yeni bir bina yapılması çalışmaları devam etmektedir.

Ereğli Sağlık Hizmetleri Meslek Yüksekokulu Sağlık sektörünün ihtiyaç duyduğu donanımlı ara elemanları yetiştirmeyi nitelikli bir eğitim vererek onları geleceğe hazırlamayı amaçlamaktadır.

Prof.Dr. Ramazan GÖNENCİ
Yüksekokul Müdürü V.

- GENEL BİLGİLER

A. Misyon ve Vizyon

Misyon

İçinde bulunulan dönemin gerektirdiği sağlık gereksinimlerini karşılamak amacıyla, alanında uzman ve yetkin kadrosuyla çağdaş, bilimsel ve teknolojik eğitim imkânlarını kullanarak uluslararası düzeyde mesleki yeterliliği olan, sağlık iletişimde etkin, sosyal sorumluluğunun bilincinde, ahlaki ve etik değerlere sahip nitelikli sağlık personelleri yetiştirmektir.

Vizyon

Toplumun hak ettiği en yüksek sağlık düzeyine ulaşmasına katkı sağlayacak kaliteli sağlık meslek mensuplarının yetiştirildiği, öğrenci odaklı ulusal ve uluslararası alanda referans olarak gösterilen bir eğitim kurumu olmaktır.

B. Yetki, Görev ve Sorumluluklar

Müdür

Yüksekokul kurullarına başkanlık etmek, Yüksekokul kurullarının kararlarını uygulamak ve Yüksekokul birimleri arasında düzenli çalışmayı sağlamak,

Her öğretim yılı sonunda ve istendiğinde Yüksekokulun genel durumu ve işleyişi hakkında rektöre rapor vermek,

Yüksekokulun ödenek ve kadro ihtiyaçlarını gerekçesi ile birlikte rektörlüğe bildirmek, Yüksekokul bütçesi ile ilgili öneriyi Yüksekokul yönetim kurulunun da görüşünü aldıktan sonra Rektörlüğe sunmak,

Yüksekokul birimleri ve her düzeydeki personeli üzerinde genel gözetim ve denetim görevini sürdürmek,

İlgili mevzuat ile kendisine verilen diğer görevleri yapmaktır. Müdür, Yüksekokul ve bağlı birimlerinin öğretim kapasitesinin rasyonel bir şekilde kullanılmasında ve geliştirilmesinde gerektiği zaman güvenlik önlemlerinin alınmasında, öğrencilere gerekli sosyal hizmetlerin sağlanmasında, eğitim-öğretim bilimsel araştırma ve yayım faaliyetlerinin düzenli bir şekilde yürütülmesinde, bütün faaliyetlerin gözetim ve denetiminin yapılmasında, takip ve kontrol edilmesinde ve sonuçlarının alınmasında rektöre karşı birinci derecede sorumludur.

C. Birime İlişkin Bilgiler

1- Fiziksel Yapı

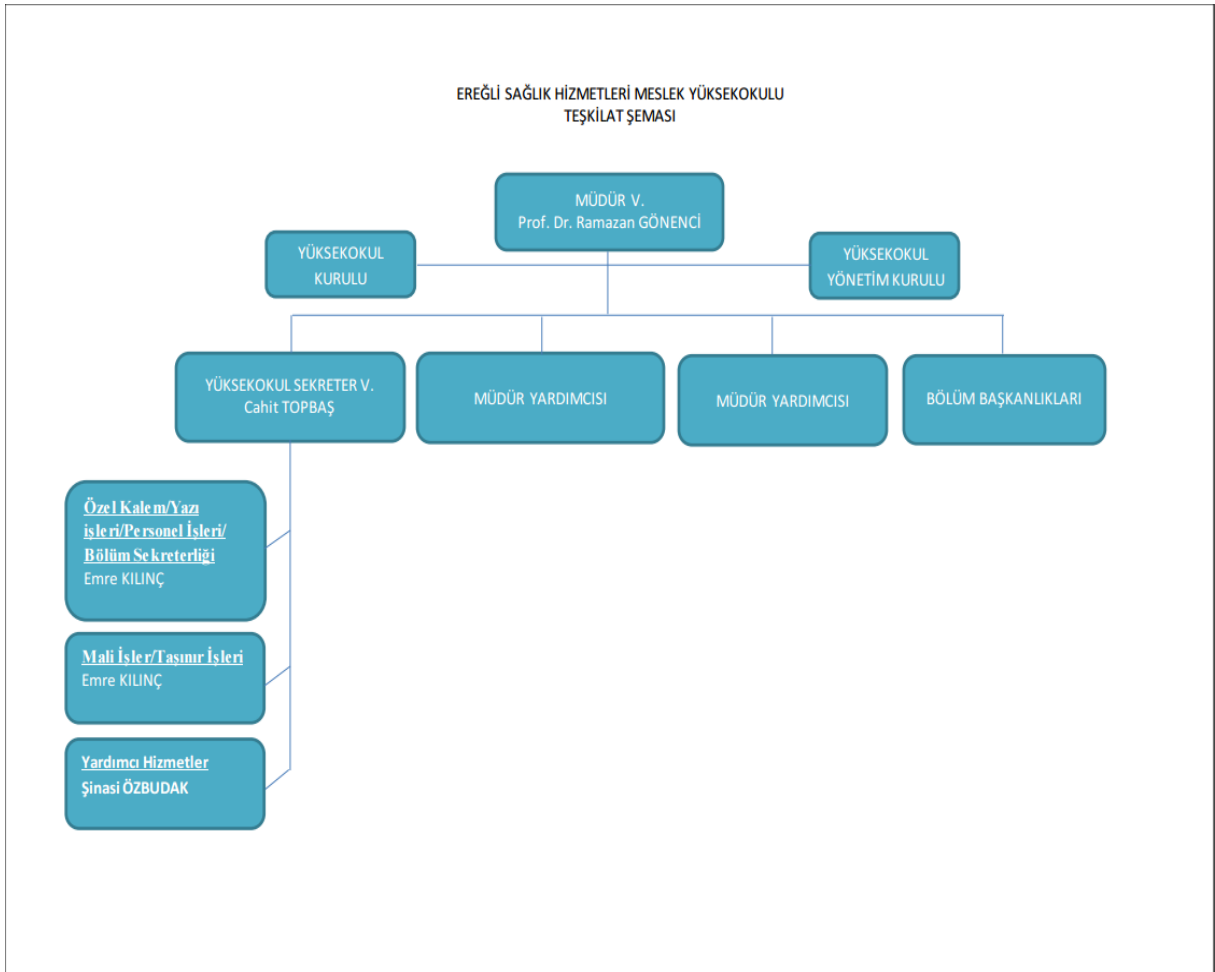
1.3- Hizmet Alanları

1.3.1. İdari Personel Hizmet Alanları

	Sayısı (Adet)	Alanı (m2)	Kullanan Sayısı
Çalışma Odası	-	-	1
Toplam	-	-	1

Not: Ereğli Adalet Meslek Yüksekokuluna ait çalışma odası kullanılmaktadır.

2- Örgüt Yapısı



3- Bilgi ve Teknolojik Kaynaklar

3.1- Bilgisayarlar

Masaüstü bilgisayar Sayısı: 3 Adet

3.2- Diğer Bilgi ve Teknolojik Kaynaklar

Cinsi	İdari Amaçlı (Adet)	Eğitim Amaçlı (Adet)	Araştırma Amaçlı (Adet)
Projeksiyon	-	-	-
Slayt makinesi	-	-	-
Tepegöz	-	-	-
Episkop	-	-	-
Barkot Okuyucu	-	-	-
Baskı makinesi	-	-	-
Fotokopi makinesi	-	-	-
Faks	-	-	-
Fotoğraf makinesi	-	-	-
Kameralar	-	-	-
Televizyonlar	-	-	-
Tarayıcılar	1	-	-
Müzik Setleri	-	-	-
Mikroskoplar	-	-	-
DVD ler	-	-	-
Yazıcı	3	-	-
Yangın Söndürme Cihazı	-	-	-
Klima	-	-	-
Telefon Sayısı	-	-	-

4- İnsan Kaynakları

4.1- İdari Personel

İdari Personel (Kadroların Doluluk Oranına Göre)			
	Dolu	Boş	Toplam
Genel İdari Hizmetler	-	-	-
Sağlık Hizmetleri Sınıfı	-	-	-
Teknik Hizmetleri Sınıfı	1	-	-
Eğitim ve Öğretim Hizmetleri sınıfı	-	-	-
Avukatlık Hizmetleri Sınıfı.	-	-	-
Din Hizmetleri Sınıfı	-	-	-
Yardımcı Hizmetli	-	-	-
Toplam	1	-	-

4.2- İdari Personelin Eğitim Durumu

İdari Personelin Eğitim Durumu					
	İlköğretim	Lise	Ön Lisans	Lisans	Y.L. ve Dokt.
Kişi Sayısı	-	-	-	1	-
Yüzde	-	-	-	%100	-

4.3- İdari Personelin Hizmet Süreleri

İdari Personelin Hizmet Süresi						
	1 – 3 Yıl	4 – 6 Yıl	7 – 10 Yıl	11 – 15 Yıl	16 – 20 Yıl	21 - Üzeri
Kişi Sayısı	-	-	1	-	-	-
Yüzde	-	-	%100	-	-	-

4.4- İdari Personelin Yaş İtibariyle Dağılımı

Yaş Dağılımı						
	21-25 Yaş	26-30 Yaş	31-35 Yaş	36-40 Yaş	41-50 Yaş	51- Üzeri
Kişi Sayısı	-	-	-	1	-	-
Yüzde	-	-	-	%100	-	-

4.5- İşçiler

Pozisyon	Sayı
Sürekli İşçi	1

İÇ KONTROL GÜVENCE BEYANI

Harcama yetkilisi olarak yetkim dahilinde;

Bu raporda yer alan bilgilerin güvenilir, tam ve doğru olduğunu beyan ederim.

Bu raporda açıklanan faaliyetler için idare bütçesinden harcama birimimize tahsis edilmiş kaynakların etkili, ekonomik ve verimli bir şekilde kullanıldığını, görev ve yetki alanım çerçevesinde iç kontrol sisteminin idari ve mali kararlar ile bunlara ilişkin işlemlerin yasallık ve düzenliliği hususunda yeterli güvenceyi sağladığını ve harcama birimimizde süreç kontrolünün etkin olarak uygulandığını bildiririm.

Bu güvence, harcama yetkilisi olarak sahip olduğum bilgi ve değerlendirmeler, iç kontroller, iç denetçi raporları ile Sayıştay raporları gibi bilgim dahilindeki hususlara dayanmaktadır.

Burada raporlanmayan, idarenin menfaatlerine zarar veren herhangi bir husus hakkında bilgim olmadığını beyan ederim.

Ereğli Sağlık Hizmetleri Meslek Yüksekokulu 12.01.2023

Prof.Dr. Ramazan GÖNENCİ
Yüksekokul Müdürü V.