



**NECMETTİN ERBAKAN  
ÜNİVERSİTESİ**

**2020 YILI**

**FEN FAKÜLTESİ**

**BİRİM  
FAALİYET RAPORU**

# **İÇİNDEKİLER**

## BİRİM YÖNETİCİSİNİN SUNUŞU

### I- GENEL BİLGİLER

A- Misyon ve Vizyon

B- Yetki, Görev ve Sorumluluklar

C- Birime İlişkin Bilgiler

- 1- Fiziksel Yapı
- 2- Örgüt Yapısı
- 3- Bilgi ve Teknolojik Kaynaklar
- 4- İnsan Kaynakları
- 5- Sunulan Hizmetler
- 6- Yönetim ve İç Kontrol Sistemi

D- Diğer Hususlar

### II- FAALİYETLERE İLİŞKİN BİLGİLER

A- Mali Bilgiler

- 1- Bütçe Uygulama Sonuçları

B- Performans Bilgileri

- 1- Faaliyet ve Proje Bilgileri
- 2- Performans Göstergeleri Gerçekleşme Tablosu

## BİRİM YÖNETİCİSİNİN SUNUŞU

Necmettin Erbakan Üniversitesi Fen Fakültesi, alanında uzman 9 Profesör, 9 Doçent, 19 Dr. Öğr. Üyesi, 2 Öğr. Gör. ve 13 Arş. Gör. ile nitelikli ve kaliteli bir eğitime odaklanmayı hedeflemiştir. Fakültemiz, bir taraftan öğrencilerini belirli meslek alanlarında yetiştirmeyi amaçlarken, diğer taraftan onların günümüzün ve yarının bilimsel problemlerine etkin çözümler geliştirebilecek kapasiteye kavuşmaları yönünde sürekli bir gayret içinde olacaktır. Öte yandan öğrencilerimizi şartların gerektirdiği bilgi ve becerilerle donatarak yetiştirmeyi; onlara bağımsız düşünme yeteneği kazandırmayı; dinamizm ve özgüven aşılamaı hedeflemekteyiz.

Fakültemizin ana hedefi; ülkemizin ihtiyaç duyduğu bilgi birikimiyle donatılmış insan gücünün yetiştirilmesi, bilimsel araştırmalar ile elde edilen bilimsel birikimin sanayiye aktarılmasıdır.

Necmettin Erbakan Üniversitesinin Stratejik Planı doğrultusunda Fakültemiz ile ilgili amaç ve hedeflerin gerçekleşmesi için, azim ve kararlılıkla çalışmalarımızı sürdürmekteyiz.



**Prof. Dr. Ahmet Coşkun**

**Dekan**

# I- GENEL BİLGİLER

## A. Misyon ve Vizyon

### Misyon

Fakültemiz Üniversite-Sanayi İşbirliğinde teori planında kalan ortak çalışmayı kendisine misyon edinmiş olup Ülkemizin 2023 hedefinde Üniversitelerin başrol oynaması gerektiği bilinci ile hareket etmeyi benimsemiş ve Ülkemizin sürdürülebilir gelişimine nitelikli iş gücü ile katkıda bulunmayı öncelikli hedefleri arasına almıştır.

### Vizyon

Fakültemizin vizyonu,

Bireyin yaratıcılık ve hayal gücünü geliştiren, en üst düzeyde kendini geliştirebildiği, özgün öğrenme teknolojilerini oluşturabilen kendini sürekli yenileyebilen öğrenme ve insan odaklı eğitim sistemine sahip olmayı amaçlayan öğrenciler yetiştirmek ve aşağıdaki;

Bölmek değil çoğaltmak,  
Rekabeti oluşturarak Eğitim Kalitesini artırmak,  
Lisansüstü eğitime ağırlık vermek  
Bölge eğitim vizyonunu oluşturmak ve yürütmek  
Yeni ve gerekli teknolojik alanlarda eğitim ve hizmet vermek  
Paydaşlarla etkileşmeyi artırmak  
Yeni paydaşlar oluşturmak  
Yeni ve gerekli teknolojik alanlarda ;  
Akreditasyonu ve yapılanması doğru kurgulanmış bölümlerde ;  
Gerekli ve güncel eğitim vermek ,  
Araştırma ve Geliştirme çalışmalarını sürdürmek,  
Paydaşlarla yeni projelerde buluşmak,  
Üretime katkı sağlamak ve doğru yönlendirmek gibi ;

sorumlulukları yerine getiren 2023 vizyonuna katkıda bulunan Üniversite-Sanayi İşbirliğini ve yaratıcı faaliyetleri sağlamada yetkin ulusal ve uluslararası platformda tanınan saygın ve verimli bir Fakülte olmaktır.

## B. Yetki, Görev ve Sorumluluklar

1. Fakülte kurullarının gerçekleştirilmesi, fakülte kurullarının kararlarını uygulamak ve fakülte birimleri arasında düzenli çalışmayı sağlamak,

2. Her öğretim yılı sonunda ve istendiğinde fakültenin genel durumu ve işleyişi hakkında rektörlüğe rapor vermek,

3. Fakültenin ödenek ve kadro ihtiyaçlarını gerekçesi ile birlikte rektörlüğe bildirmek, fakülte bütçesi ile ilgili öneriyi fakülte yönetim kurulunun da görüşünü aldıktan sonra rektörlüğe sunmak,

4. Fakültenin birimleri ve her düzeydeki personeli üzerinde genel gözetim ve denetim görevini yapmak, fakültenin ve bağlı birimlerinin öğretim kapasitesinin rasyonel bir şekilde kullanılmasında ve geliştirilmesinde gerektiği zaman güvenlik önlemlerinin alınmasında, öğrencilere gerekli sosyal hizmetlerin sağlanmasında, eğitim – öğretim, bilimsel araştırma ve yayını faaliyetlerinin düzenli bir şekilde yürütülmesinde, bütün faaliyetlerin gözetim ve denetiminin yapılmasında, takip ve kontrol edilmesinde ve sonuçlarının alınmasında rektörlüğe karşı birinci derecede sorumludur.

### C. Birime İlişkin Bilgiler

#### 1- Fiziksel Yapı

##### 1.1- Eğitim Alanları Derslikler

Eğitim Alanı	Kapasitesi 0–50	Kapasitesi 51–75	Kapasitesi 76–100	Kapasitesi 101–150	Kapasitesi 151–250	Kapasitesi 251–Üzeri
Amfi	0					
Sınıf	8					
Bilgisayar Laboratuvarı	2					
Diğer Laboratuar	4					
<b>Toplam</b>	<b>14</b>					

##### 1.2- Sosyal Alanlar

###### 1.2.1.Kantinler ve Kafeteryalar

Kantin Sayısı: ... Adet

Kantin Alanı: ... m<sup>2</sup>

Kafeterya Sayısı: ... Adet

Kafeterya Alanı: ... m<sup>2</sup>

###### 1.2.2.Yemekhaneler

Öğrenci yemekhane Sayısı: ... Adet

Öğrenci yemekhane Alanı: ... m<sup>2</sup>

Öğrenci yemekhane Kapasitesi: ... Kişi

Personel yemekhane Sayısı: ... Adet

Personel yemekhane Alanı: ... m<sup>2</sup>

Personel yemekhane Kapasitesi: ... Kişi

### 1.2.3.Misafirhaneler

Misafirhane Sayısı: ... Adet

Misafirhane Kapasitesi: ... Kişi

### 1.2.4.Öğrenci Yurtları

	Yatak Sayısı 1	Yatak Sayısı 2	Yatak Sayısı 3 – 4	Yatak Sayısı 5 - Üzeri
Oda Sayısı				
Alanı m2				

### 1.2.5.Lojmanlar

Lojman Sayısı: ... Adet

Lojman Bürüt Alanı: ... m2

Dolu Lojman Sayısı: ... Adet

Boş Lojman Sayısı: ... Adet

### 1.2.6.Spor Tesisleri

Kapalı Spor Tesisleri Sayısı: ... Adet

Kapalı Spor Tesisleri Alanı: ... m2

Açık Spor Tesisleri Sayısı: ... Adet

Açık Spor Tesisleri Alanı: ... m2

### 1.2.7.Toplantı – Konferans Salonları

	Kapasitesi 0–25	Kapasitesi 51–75	Kapasitesi 76–100	Kapasitesi 101–150	Kapasitesi 151–250	Kapasitesi 251–Üzeri
Toplantı Salonu	1					
Konferans Salonu	0					
Toplam	1					

### 1.2.8.Sinema Salonu

Sinema Salonu Sayısı: ... Adet

Sinema Salonu Alanı: ... m2

Sinema Salonu Kapasitesi: ... Kişi

### 1.2.9.Eğitim ve Dinlenme Tesisleri

Eğitim ve Dinlenme Tesisleri Sayısı: ... Adet

Eğitim ve Dinlenme Tesisleri Kapasitesi: ... Kişi

### 1.2.10.Öğrenci Kulüpleri

Öğrenci Kulüpleri Sayısı: 4 Adet

Öğrenci Kulüpleri Üye Sayısı: 144

Öğrenci Kulüp İsimleri: Tiyatro Topluluğu(20), Matematik-Bilgisayar Topluluğu(77), Biyoteknoloji Topluluğu(26), Neüçgen Topluluğu(21)

### 1.2.11. Mezun Öğrenciler Derneği

Mezun Öğrenciler Derneği Sayısı: ... Adet

Mezun Öğrenciler Derneği Alanı: ... m2

### 1.2.12. Okul Öncesi ve İlköğretim Okulu Alanları

Anaokulu Sayısı: ... Adet

Anaokulu Alanı: ... m2

Anaokulu Kapasitesi: ... Kişi

İlköğretim okulu Sayısı: ... Adet

İlköğretim okulu Alanı: ... m2

İlköğretim okulu Kapasitesi: ... Kişi

## 1.3- Hizmet Alanları

### 1.3.1. Akademik Personel Hizmet Alanları

	Sayısı (Adet)	Alanı (m2)	Kullanan Sayısı (Kişi)
Çalışma Odası	37	692	51
<b>Toplam</b>	<b>37</b>	<b>692</b>	<b>51</b>

### 1.3.2. İdari Personel Hizmet Alanları

	Sayısı (Adet)	Alanı (m2)	Kullanan Sayısı
Çalışma Odası	6	298	12
<b>Toplam</b>			<b>12</b>

### 1.4- Ambar Alanları

Ambar Sayısı: 2 Adet

Ambar Alanı: 44 m2

### 1.5- Arşiv Alanları

Arşiv Sayısı: 1 Adet

Arşiv Alanı: 10 m2

### 1.6- Atölyeler

Atölye Sayısı: ... Adet

Atölye Alanı: ... m2

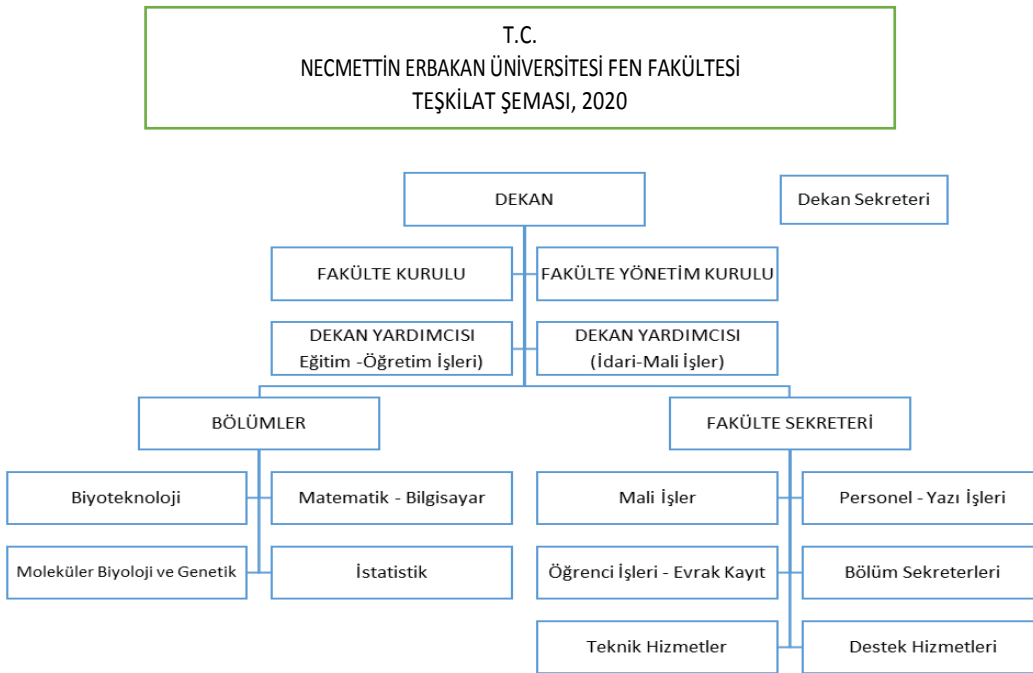
### 1.7- Hastane Alanları

## 2- Örgüt Yapısı

Örgütsel yapı bilgi yönetiminin önemli unsurlarından biridir. Çünkü örgüt yapısının bilgi yönetimini kolaylaştırma potansiyeli vardır. Örgütsel yapı, insanların eylemlerini nasıl koordine ettiklerini ve örgütsel hedeflere ulaşmak için kaynakları nasıl kullandığını kontrol eden resmi görev ve yetki ilişkileri sistemidir. Organizasyonlar tamamen merkezileştirilmiş olmaktan tamamen merkezi olmayan bir süreklilik üzerine yerleştirilebilir. Merkezileşme,

karar verme gücünün hiyerarşinin en üstündeki yöneticilere ait olma derecesi olarak tanımlansa da, merkezileştirmeyi, karar verme yetkisinin alt düzeylerdeki yöneticilere devredilme derecesi olarak tanımlanmaktadır.

Örneğin, merkezileştirme, üst düzey yöneticilerin bir taraftan tüm organizasyonel faaliyetleri ve stratejileri koordine etmesini sağlayarak, örgütü hedeflerine ve misyonlarına odaklanmış halde tutar. Ayrıca, mevcut bilginin yayılmasının ve kullanılmasının merkezi bir örgütsel yapıyla daha iyi bir şekilde kolaylaştırıldığını gösteren bazı çalışmalar da vardır. Ayrıca, merkeziyetin olmaması yararsızlığı, karar verme gücünün çok fazla kişi tarafından paylaşıldığı zaman, planlama ve koordinasyonun sonunda çok zorlaşabilmektedir.



### 3- Bilgi ve Teknolojik Kaynaklar

#### 3.1- Yazılımlar

#### 3.2- Bilgisayarlar

**Masa üstü bilgisayar Sayısı: 70 Adet**  
**Taşınabilir bilgisayar Sayısı: 29 Adet**

#### 3.3- Kütüphane Kaynakları

**Kitap Sayısı: ... Adet**

**Basılı Yayın Sayısı: ... Adet**



## Elektronik Yayın Sayısı: ... Adet

### 3.4- Diğer Bilgi ve Teknolojik Kaynaklar

Cinsi	İdari Amaçlı (Adet)	Eğitim Amaçlı (Adet)	Araştırma Amaçlı (Adet)
Projeksiyon	1	10	
Slayt makinesi			
Tepegöz			
Episkop			
Barkot Okuyucu		1	
Baskı makinesi			
Fotokopi makinesi		1	
Faks			
Fotoğraf makinesi		4	
Kameralar		2	
Televizyonlar		3	
Tarayıcılar		1	
Müzik Setleri			
Mikroskoplar		24	
DVD ler			
Yazıcı		39	
Yangın Söndürme Cihazı	2		
Klima		2	
Telefon Sayısı		27	

### 4- İnsan Kaynakları

(Biriminin faaliyet dönemi sonunda mevcut insan kaynakları, istihdam şekli, hizmet sınıfları, kadro unvanları, bilgilerine yer verilir.)

#### 4.1- Akademik Personel

	Akademik Personel			Kadroların İstihdam Şekline Göre	
	Kadroların Doluluk Oranına Göre			Tam Zamanlı	Yarı Zamanlı
	Dolu	Boş	Toplam		
Profesör	9			9	
Doçent	9			9	
Dr.Öğr.Üyesi	19			19	
Öğretim Görevlisi	2			2	
Okutman	0			0	
Çevirici	0			0	
Eğitim- Öğretim Planlamacısı	0			0	
Araştırma	13			13	

Görevlisi					
-----------	--	--	--	--	--

#### 4.2- Yabancı Uyruklu Akademik Personel

Yabancı Uyruklu Öğretim Elemanları		
Unvan	Geldiği Ülke	Çalıştığı Bölüm
Profesör		
Doçent		
Dr.Öğr.Üyesi		
Öğretim Görevlisi		
Okutman		
Çevirici		
Eğitim-Öğretim Planlamacısı		
Araştırma Görevlisi		
<b>Toplam</b>		

#### 4.3- Diğer Üniv. Görevlendirilen Akademik Personel

Diğer Üniversitelerde Görevlendirilen Akademik Personel		
Unvan	Bağlı Olduğu Bölüm	Görevlendirildiği Üniversite
Profesör	Biyoteknoloji	Ardahan Üniversitesi
Profesör	Matematik ve Bilgisayar Bilimleri	Karamanoğlu Mehmet Bey Üniversitesi
Doçent		
Dr. Öğr. Üyesi		
Öğretim Görevlisi		
Okutman		
Çevirici		
Eğitim Öğretim Planlamacısı		
Araştırma Görevlisi		
<b>Toplam</b>		

#### 4.4- Başka Üniv. Kurumda Görevlendirilen Akademik Personel

Başka Üniversitelerden Üniversitemizde Görevlendirilen Akademik Personel		
Unvan	Çalıştığı Bölüm	Geldiği Üniversite
Profesör		
Doçent		
Dr.Öğr.Üyesi		
Öğretim Görevlisi		
Okutman		
Çevirici		
Eğitim Öğretim Planlamacısı		
Araştırma Görevlisi		

<b>Toplam</b>		
---------------	--	--

#### 4.5- Sözleşmeli Akademik Personel

Sözleşmeli Akademik Personel Sayısı	
Profesör	
Doçent	
Dr. Öğr. Üyesi	
Öğretim Görevlisi	
Uzman	
Okutman	
Sanatçı Öğrt. Elm.	
Sahne Uygulamacısı	
<b>Toplam</b>	

#### 4.6- Akademik Personelin Yaş İtibariyle Dağılımı

Akademik Personelin Yaş İtibariyle Dağılımı						
	21-25 Yaş	26-30 Yaş	31-35 Yaş	36-40 Yaş	41-50 Yaş	51- Üzeri
Kişi Sayısı	0	4	15	10	18	4
Yüzde		%8	%30	%19	%35	%8

#### 4.7- İdari Personel

İdari Personel (Kadroların Doluluk Oranına Göre)			
	Dolu	Boş	Toplam
Genel İdari Hizmetler	7		
Sağlık Hizmetleri Sınıfı			
Teknik Hizmetleri Sınıfı	2		
Eğitim ve Öğretim Hizmetleri sınıfı			
Avukatlık Hizmetleri Sınıfı.			
Din Hizmetleri Sınıfı			
Yardımcı Hizmetli			
<b>Toplam</b>	<b>9</b>		

#### 4.8- İdari Personelin Eğitim Durumu

<b>İdari Personelin Eğitim Durumu</b>
---------------------------------------

	İlköğretim	Lise	Ön Lisans	Lisans	Y.L. ve Dokt.
Kişi Sayısı	0	1	2	2	1
Yüzde		%16	%34	%34	%16

#### 4.9- İdari Personelin Hizmet Süreleri

İdari Personelin Hizmet Süresi						
	1 – 3 Yıl	4 – 6 Yıl	7 – 10 Yıl	11 – 15 Yıl	16 – 20 Yıl	21 - Üzeri
Kişi Sayısı	1	0	3	1	0	1
Yüzde	%16.6		%50	%16.6		%16.6

#### 4.10- İdari Personelin Yaş İtibariyle Dağılımı

Yaş Dağılımı						
	21-25 Yaş	26-30 Yaş	31-35 Yaş	36-40 Yaş	41-50 Yaş	51- Üzeri
Kişi Sayısı	1	0	0	2	2	
Yüzde	%20			%40	%40	

#### 4.11- 657-4/B li Sözleşmeliler

Pozisyon	Dolu	Boş	Toplam

#### 4.12- 657-4/B li Sözleşmelilerin Hizmet Süreleri

Hizmet Süresi						
	1 – 3 Yıl	4 – 6 Yıl	7 – 10 Yıl	11 – 15 Yıl	16 – 20 Yıl	21 - Üzeri
Kişi Sayısı						
Yüzde						

#### 4.13- 657-4/B li Sözleşmelilerin Yaş İtibariyle Dağılımı

Yaş Dağılımı						
	21-25 Yaş	26-30 Yaş	31-35 Yaş	36-40 Yaş	41-50 Yaş	51- Üzeri
Kişi Sayısı						
Yüzde						



<b>GENEL TOPLAM</b>									

#### 5.1.4- Yüksek Lisans ve Doktora Programları

Enstitülerdeki Öğrencilerin Yüksek Lisans (Tezli/ Tezsiz) ve Doktora Programlarına Dağılımı					
Birim Adı	Programı	Yüksek Lisans Yapan Sayısı		Doktora Yapan Sayısı	Toplam
		Tezli	Tezsiz		
Fen Bilimleri Enstitüsü	Biyoteknoloji	19		3	22
	Moleküler Biyoloji ve Genetik	25		-	25
	Matematik	82		14	96
	İstatistik	29		-	29
<b>Toplam</b>					<b>172</b>

#### 5.1.5- Yabancı Uyruklu Öğrenciler

BİRİMLER	TÜRK CUMHURİYETLERİ VE AKRABA TOPLULUKLARI								DİĞER								TOPLAM
	KAMU İDARELERİNDEN GELEN				DİĞER				İKİLİ ANLAŞMALAR ÇERÇEVESİNDE GELEN				DİĞER				
	Ö.L	L	Y.L	D	Ö.L	L	Y.L	D	Ö.L	L	Y.L	D	Ö.L	L	Y.L	D	
Fen Fakültesi							4								30		34
<b>GENEL TOPLAM</b>																	<b>34</b>

\* Ö.L: Önlisans L: Lisans Y.L: Yüksek Lisans D: Doktora

## 5.2- Sağlık Hizmetleri

	YATAK SAYISI	AYAKTAN TEDAVİ SAYISI	YATAN HASTA SAYISI	TETKİK SAYISI
ACİL SERVİS HİZMETLERİ				
YOĞUN BAKIM				
KLİNİK				
AMELİYAT SAYISI				
POLİKLİNİK HASTASI SAYISI				
LABORATUAR HİZMETLERİ				
RADYOLOJİ ÜNİTESİ HİZMETLERİ				
NÜKLEER TIP BÖLÜMÜNDE VERİLEN HİZMETLER				
MEDİKO SOSYAL POLİKLİNİK HASTA SAYISI				

## 5.3-İdari Hizmetler

## 5.4-Diğer Hizmetler

## 6- Yönetim ve İç Kontrol Sistemi

## D- Diğer Hususlar

## II- FAALİYETLERE İLİŞKİN BİLGİLER

### A- Mali Bilgiler

#### 1- Bütçe Uygulama Sonuçları

##### 1.1-Bütçe Giderleri

	2020 ÖDENEK TOPLAMI	2020 HARCAMA TOPLAMI	GERÇEKLEŞME ORANI
	TL	TL	%
<b>BÜTÇE GİDERLERİ TOPLAMI</b>			
<b>01 - PERSONEL GİDERLERİ</b>	<b>6.036.463,00</b>	<b>6.036.462,54</b>	<b>100</b>
<b>02 - SOSYAL GÜVENLİK KURUMLARINA DEVLET PRİMİ GİDERLERİ</b>	<b>838.208,00</b>	<b>838.207,85</b>	<b>100</b>
<b>03 - MAL VE HİZMET ALIM GİDERLERİ</b>	<b>5.000,00</b>	<b>4.813,81</b>	<b>96</b>
<b>05 - CARİ TRANSFERLER</b>			

**B- Performans Bilgileri****1- Faaliyet ve Proje Bilgileri****1.1. Faaliyet Bilgileri**

FAALİYET TÜRÜ	SAYISI
Sempozyum ve Kongre	
Konferans	
Panel	
Seminer	
Açık Oturum	
Söyleşi	
Tiyatro	
Konser	
Sergi	
Turnuva	
Teknik Gezi	
Eğitim Semineri	

**1.2 Yayınlarla İlgili Faaliyet Bilgileri****İndekslere Giren Hakemli Dergilerde Yapılan Yayınlar**

YAYIN TÜRÜ	SAYISI
Uluslararası SCI, SSCI, AHCI, SCI-Expanded kapsamına giren dergilerde yapılan yayın sayısı	71
Uluslararası hakemli diğer dergilerde yapılan yayın sayısı	32
Ulusal hakemli dergilerde yapılan yayın sayısı	10
Uluslararası bilimsel toplantılarda sunulan bildiri sayısı	16
Ulusal bilimsel toplantılarda sunulan bildiri sayısı	
Kitap sayısı	7



### 1.3.1 Üniversiteler Arasında Yapılan İkili Anlaşmalar

ÜNİVERSİTE ADI	ANLAŞMANIN İÇERİĞİ

### 1.3.2 Öğrenci ve Öğretim Elemanı Hareketliliği

	Giden Öğrenci	Gelen Öğrenci	Değişim Yapılan Program Sayısı
Kişi sayısı			
Toplam Burs ödemesi			
	Giden Öğretim Elemanı	Gelen Öğretim Elemanı	Değişim Yapılan Program Sayısı
Kişi sayısı			
Toplam Burs ödemesi			

### 1.4. Araştırma Projesi Bilgileri

Bilimsel Araştırma Projeleri Sayısı				
PROJE DESTEK TÜRLERİ	2020 YILI			
	Önceki Yılandan Devreden Proje Sayısı	Yıl İçinde Eklenen Proje Sayısı	Toplam Proje Sayısı	Yıl İçinde Tamamlanan Proje Sayısı
BAP				
TÜBİTAK				
A.B.HİBELERİ				
DİĞER				
TOPLAM				

Bilimsel Araştırma Proje Harcamaları	
PROJE	2020 YILI

DESTEK TÜRLERİ	Önceki Yılda Devreden Ödenek Tutarı (TL)	Yıl İçinde Eklenen Ödenek Tutarı (TL)	Toplam Ödenek Tutarı (TL)
BAP			
TÜBİTAK			
A.B.HİBELERİ			
DİĞER			
TOPLAM			
<b>2020 Yılında BAP Koordinatörlüğünce Desteklenen Bilimsel Araştırma Projeleri (Ödenek Büyüklüğüne Göre İlk 50 Proje)</b>			
Sıra No	Projenin Adı ve İçeriği	Proje Yürütücüsü	Proje Bütçesi
1			
2			
...			
...			
49			
50			

### 1.5 Yatırım Projesi Bilgileri

Proje No ve Adı	Yapılan İşin Adı	Yapılan İşin Kalemleri	Harcama Tutarı
2020..... – Muhtelif İşler	Meram Tıp Fakültesi Hastanesi ..... Alım İşİ	.... Adet ..... Alımı .... Adet ..... Alımı	
2020..... – Muhtelif İşler	Meram Tıp Fakültesi Hastanesi ..... Onarım İşİ	..... Onarımı ..... Onarımı	
2020..... – Muhtelif İşler	Bilgi İşlem D.B. .... Lisans Alım İşİ	..... Alımı ..... Alımı	
2020..... – Muhtelif İşler	Sağlık Kültür D.B. .... Alım İşİ	..... Alımı ..... Alımı	
2020..... – Muhtelif İşler	İdari Mali İş. D.B. .... Alım İşİ	..... Alımı ..... Alımı	

### 1.5 Yatırım Projesi Bilgileri

Sektör	: Eğitim
Proje No	: 2011H.....
Proje Adı	: Derslik ve Merkezi Birimler
Proje Yeri	: Konya
Karakteristik	: .....
Başlama-Bitiş	: .....
Maliyeti	: .....

Sektör	: Eğitim
Proje No	: 2013H.....
Proje Adı	: Çeşitli Ünitelerin Etüd Projesi
Proje Yeri	: Konya
Karakteristik	: Etud-Proje ve Müş.
Başlama-Bitiş	: .....
Maliyeti	: .....

Sektör	: Eğitim
Proje No	: 2012H.....
Proje Adı	: Kampüs Altyapısı
Proje Yeri	: Konya
Karakteristik	: Kn., El., Su, Çev.D., D.Gaz, Yol, Isı Mrk., Art., Trf., Tlf.
Başlama-Bitiş	: .....
Maliyeti	: .....

Sektör	: Eğitim
Proje No	: 2013H.....
Ana Proje Adı	: Muhtelif İşler

## 2- PERFORMANS GÖSTERGELERİ

### 2.1- PERFORMANS GÖSTERGELERİ GERÇEKLEŞME TABLOSU

#### PERFORMANS GÖSTERGESİ GERÇEKLEŞMELERİ RAPORU

**BİRİM** : Fen Fakültesi

Gösterge No	Gösterge	Başlangıç Değeri (2020)	2020			
			Yılsonu Hedefi	Gerçekleşme (İlk 6 ay)	Gerçekleşme (Yılsonu)	Göstergenin Performansı (%)
PG.2.2.1	Çift anadal programı sayısı	1				
PG.2.2.2	Çift anadal programında öğrenim gören öğrenci sayısı	2				

PG.2.2.3	Yandal programı sayısı	2			
PG.2.2.4	Yandal programında öğrenim gören öğrenci sayısı	3			
PG.3.3.1	SCI, SSCI, AHCI, SCI-Expanded kapsamına giren dergilerde yapılan yayın sayısı	71			
PG.3.3.2	Ulusal hakemli dergilerde yapılan yayın sayısı	10			

## 2.2- HEDEFİNDE SAPMA OLAN GÖSTERGELERİN AÇIKLAMALARI

### YILSONU AÇIKLAMA RAPORU

**BİRİM :** Fen Fakültesi

**YIL :** 2020

Gösterge No	Gösterge	Yılsonu Hedefi (2020)	Yılsonu Gerçekleşmesi (2020)	Olumsuz Sapmanın Açıklaması
PG.2.2.1	Çift anadal programı sayısı	1	1	
PG.2.2.2	Çift anadal programında öğrenim gören öğrenci sayısı	2	2	
PG.2.2.3	Yandal programı sayısı	2	2	
PG.2.2.4	Yandal programında öğrenim gören öğrenci sayısı			
PG.3.3.1	SCI, SSCI, AHCI, SCI-Expanded kapsamına giren dergilerde yapılan yayın sayısı			Öğretim elemanlarının yayın sayısını artırmada gerekli motivasyon ve laboratuvar altyapısı eksikliği, yayınların SCI vb kapsamı dışındaki dergilerde yayınlanması
PG.3.3.2	Ulusal hakemli dergilerde yapılan yayın sayısı	10		

## İÇ KONTROL GÜVENCE BEYANI

Harcama yetkilisi olarak yetkim dahilinde;

Bu raporda yer alan bilgilerin güvenilir, tam ve doğru olduğunu beyan ederim.

Bu raporda açıklanan faaliyetler için idare bütçesinden harcama birimimize tahsis edilmiş kaynakların etkili, ekonomik ve verimli bir şekilde kullanıldığını, görev ve yetki alanım çerçevesinde iç kontrol sisteminin idari ve mali kararlar ile bunlara ilişkin işlemlerin yasallık ve düzenliliği hususunda yeterli güvenceyi sağladığını ve harcama birimimizde süreç kontrolünün etkin olarak uygulandığını bildiririm.

Bu güvence, harcama yetkilisi olarak sahip olduğum bilgi ve değerlendirmeler, iç kontroller, iç denetçi raporları ile Sayıştay raporları gibi bilgim dâhilindeki hususlara dayanmaktadır.

Burada raporlanmayan, idarenin menfaatlerine zarar veren herhangi bir husus hakkında bilgim olmadığını beyan ederim. **KONYA 15.01.2021**



**Prof. Dr. Ahmet COŞKUN**  
**Dekan**