



NECMETTİN ERBAKAN  
ÜNİVERSİTESİ

2022 YILI

HEMŞİRELİK FAKÜLTESİ

BİRİM  
FAALİYET RAPORU

## İÇİNDEKİLER

### BİRİM YÖNETİCİSİNİN SUNUŞU

#### I- GENEL BİLGİLER

A- Misyon ve Vizyon

B- Yetki, Görev ve Sorumluluklar

C- Birime İlişkin Bilgiler

1- Fiziksel Yapı

2- Örgüt Yapısı

3- Bilgi ve Teknolojik Kaynaklar

4- İnsan Kaynakları

5- Sunulan Hizmetler

6- Yönetim ve İç Kontrol Sistemi

D- Diğer Hususlar

#### II- FAALİYETLERE İLİŞKİN BİLGİLER

A- Mali Bilgiler

1- Bütçe Uygulama Sonuçları

B- Performans Bilgileri

1- Faaliyet ve Proje Bilgileri

2- Performans Göstergeleri Gerçekleşme Tablosu

### BİRİM YÖNETİCİSİNİN SUNUŞU

Necmettin Erbakan Üniversitesi Hemşirelik Fakültesi, 14. 12. 2012 tarihinde Sağlık Bilimleri Fakültesi bünyesinde kurulmuş olup, 14.05.2018 tarihli Bakanlar Kurulu Kararınının, 06.07.2018 tarihli ve 2018/12001 sayılı Resmi Gazetede yayınlanması ile Hemşirelik Fakültesi bünyesinde eğitim-öğretime devam etmektedir. Fakültemiz kadrosunda 22, yabancı uyruklu öğretim üyesi 1, Rektörlükten görevlendirilen 4 öğretim görevlisi, Enstitü araştırma görevlisi olup bölümde görev yapan 3 araştırma görevlisi olmak üzere toplam 30 akademik, 5 kadrolu idari personel, 5 sürekli işçi personelin katkısı ile eğitim-öğretim, araştırma, danışmanlık ve idari hizmetleri verilmektedir. Fakültemizin lisans düzeyinde toplam 655 öğrencisi bulunmaktadır. Cerrahi Hastalıkları Hemşireliği, Çocuk Sağlığı ve Hastalıkları Hemşireliği, Doğum ve Kadın Hastalıkları Hemşireliği, Halk Sağlığı Hemşireliği, Hemşirelik Esasları, Hemşirelikte Öğretim, Hemşirelikte Yönetim, İç Hastalıkları Hemşireliği, Ruh Sağlığı ve Hastalıkları Hemşireliği” olmak üzere dokuz (9) anabilim dalından oluşmaktadır. Fakültemizin amacı bilimsel, kültürel ve sosyal açıdan donanımlı, insan haklarına ve etik değerlere önem veren, araştırmacı, bakım verici, eğitici, yönetici ve liderlik rollerini etkili şekilde kullanan, birey toplum ve meslektaşları için sorumluluk alan, yenilikçi ve işbirlikçi yaklaşımla yaşam boyu öğrenme alışkanlığı edinmiş hemşireler yetiştirmektir. Kuruluşundan günümüze kadar başarıyla hizmetlerini sürdüren Fakültemiz, amacına ulaşmak üzere eğitim-öğretim alt yapısı, akademik ve idari kadrosuyla, meslek alanında gerekli bilgi ve beceriye sahip öğrenciler ve eğitimcilerin çağdaş ve iyi eğitim vermek üzere, hedefine emin adımlarla ilerlemektedir.

Prof. Dr. Emel EGE

Dekan

## I- GENEL BİLGİLER

### A. Misyon ve Vizyon

Necmettin Erbakan Üniversitesi 2019-2023 Stratejik Planı esas alınarak belirlenen Hemşirelik Fakültesi misyon ve vizyonumuz aşağıdaki gibidir.

#### Misyon

Misyonumuz Bilimsel, kültürel ve sosyal açıdan donanımlı, insan haklarına ve etik değerlere önem veren, yenilikçi, işbirlikçi, araştırmacı, sorgulayıcı ve insancıl anlayışla bakım sunan hemşireler yetiştirmek.

#### Vizyon

Hemşirelik bilimine katkı sağlayan, eğitim, yönetim, araştırma ve uygulama felsefesiyle, ulusal ve uluslararası düzeyde tanınan ve tercih edilen, geleceğe güvenle bakan bir hemşirelik fakültesi olmak.

### B. Yetki, Görev ve Sorumluluklar

#### 1. Yetki

Üniversitemiz Senatosunca kabul edilen müfredat programları doğrultusunda, Hemşirelik Fakültesi Lisans programı lisans ve lisansüstü öğrencilerinin eğitimini sağlamaktır. Dekan, Dekan Yardımcıları, Fakülte Sekreterliğinden oluşur.

#### 2. Görev

Dekan; 2547 Sayılı Kanun'un 16. ve Üniversitelerde Akademik Teşkilat 8/a maddesi gereğince verilen görev, yetki ve sorumlulukları yerine getirir.

Dekan Yardımcıları; Dekan'a görevi başında olmadığı zamanlarda vekalet eder, kanun ve yönetmeliklerle verilen diğer görevleri yapar.

Fakülte Sekreteri; Fakültenin Üniversite içi ve dışı tüm idari işlerini yürütür.

#### 3. Sorumluluk

Dekan eğitim-öğretim, bilimsel araştırma ve yayın faaliyetlerinin düzenli bir şekilde yürütülmesinde, bütün faaliyetlerin gözetim ve denetiminin yapılmasında, takip ve kontrol edilmesi ile sonuçlarının alınmasında Rektör'e karşı birinci derecede sorumludur.

## C. Birime İlişkin Bilgiler

### 1- Fiziksel Yapı

#### 1.1- Eğitim Alanları Derslikler

Eğitim Alanı	Kapasitesi 0-50	Kapasitesi 51-75	Kapasitesi 76-100	Kapasitesi 101-150	Kapasitesi 151-250	Kapasitesi 251-Üzeri
Amfi	(-)	(-)	(-)	(-)	(-)	(-)
Sınıf	(-)	(-)	1	(-)	1	(-)
Bilgisayar Laboratuvarı	1 (Sağlık Bilimleri Fakültesi ile ortak)					
Diğer Laboratuvar	1 (Sağlık Bilimleri Fakültesi ile ortak)					
Toplam	2	-	1	(-)	1	(-)

#### 1.2- Sosyal Alanlar

##### 1.2.1.Kantinler ve Kafeteryalar

Kantin Sayısı: (-)

Kantin Alanı: (-)

Kafeterya Sayısı: (-)

Kafeterya Alanı: (-)

##### 1.2.2.Yemekhaneler

Öğrenci yemekhane Sayısı: (-)

Öğrenci yemekhane Alanı: (-)

Öğrenci yemekhane Kapasitesi: (-)

Personel yemekhane Sayısı: (-)

Personel yemekhane Alanı: (-)

Personel yemekhane Kapasitesi: (-)

##### 1.2.3.Misafirhaneler

Misafirhane Sayısı: (-)

Misafirhane Kapasitesi: (-)

#### 1.2.4.Öğrenci Yurtları

	Yatak Sayısı 1	Yatak Sayısı 2	Yatak Sayısı 3 - 4	Yatak Sayısı 5 - Üzeri
Oda Sayısı	(-)	(-)	(-)	(-)
Alanı m <sup>2</sup>	(-)	(-)	(-)	(-)

#### 1.2.5.Lojmanlar

Lojman Sayısı: (-)  
Lojman Bütüt Alan: (-)  
Dolu Lojman Sayısı: (-)  
Boş Lojman Sayısı: (-)

#### 1.2.6.Spor Tesisleri

Kapalı Spor Tesisleri Sayısı: (-)  
Kapalı Spor Tesisleri Alanı: (-)  
Açık Spor Tesisleri Sayısı: (-)  
Açık Spor Tesisleri Alanı: (-)

#### 1.2.7.Toplantı – Konferans Salonları

	Kapasitesi 0–50	Kapasitesi 51–75	Kapasitesi 76–100	Kapasitesi 101–150	Kapasitesi 151–250	Kapasitesi 251–Üzeri
Toplantı Salonu	(-)	(-)	(-)	(-)	(-)	(-)
Konferans Salonu	(-)	(-)	(-)	(-)	1 (ortak kullanım)	(-)
Toplam	(-)	(-)	(-)	(-)	1	(-)

#### 1.2.8.Sinema Salonu

Sinema Salonu Sayısı: (-)  
Sinema Salonu Alanı: (-)  
Sinema Salonu Kapasitesi: (-)

#### 1.2.9.Eğitim ve Dinlenme Tesisleri

Eğitim ve Dinlenme Tesisleri Sayısı: (-)  
Eğitim ve Dinlenme Tesisleri Kapasitesi: (-)

#### 1.2.10.Öğrenci Kulüpleri

Öğrenci Kulüpleri Sayısı: (-)  
Öğrenci Kulüpleri Üye Sayısı: (-)  
Öğrenci Kulüp İsimleri : (-)

#### 1.2.11.Mezun Öğrenciler Derneği

Mezun Öğrenciler Derneği Sayısı: (-)  
Mezun Öğrenciler Derneği Alanı: (-)

#### 1.2.12.Okul Öncesi ve İlköğretim Okulu Alanları

Anaokulu Sayısı: (-)  
Anaokulu Alanı: (-)  
Anaokulu Kapasitesi: (-)  
İlköğretim okulu Sayısı: (-)  
İlköğretim okulu Alanı: (-)  
İlköğretim okulu Kapasitesi: (-)

### 1.3- Hizmet Alanları:

#### 1.3.1. Akademik Personel Hizmet Alanları

	Sayısı (Adet)	Alanı (m2)	Kullanan Sayısı (Kişi)
Çalışma Odası	11	400	17
Toplam	11	400	17

#### 1.3.2. İdari Personel Hizmet Alanları

	Sayısı (Adet)	Alanı (m2)	Kullanan Sayısı
Çalışma Odası	3	50	5
Toplam	3	50	5

#### 1.4- Ambar Alanları

Ambar Sayısı: (-)

Ambar Alanı: (-)

#### 1.5- Arşiv Alanları :

Arşiv Sayısı: (-)

Arşiv Alanı: (-)

#### 1.6- Atölyeler :

Atölye Sayısı: (-)

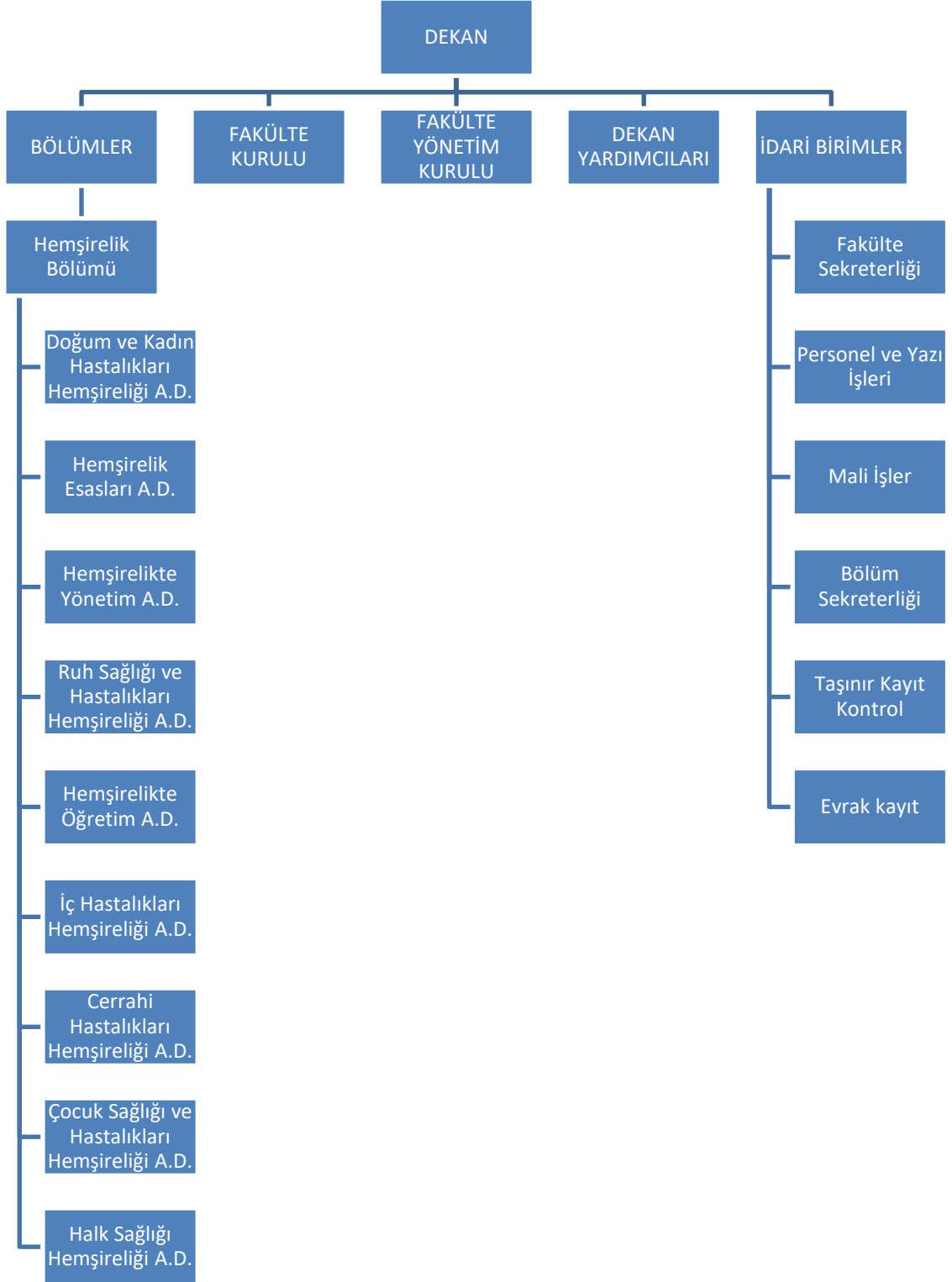
Atölye Alanı: (-)

## 2- Örgüt Yapısı

Hemşirelik Bölümü, 14. 12. 2012 tarihinde Sağlık Bilimleri Fakültesi bünyesinde kurulmuş olup, 14.05.2018 tarihli Bakanlar Kurulu Kararının, 06.07.2018 tarihli ve 2018/12001 sayılı Resmi Gazetede yayınlanması ile Hemşirelik Fakültesi bünyesinde eğitim-öğretime devam etmektedir.

Hemşirelik Fakültesi'nin yönetim ve organizasyonu 2547 sayılı kanun hükümlerine göre belirlenmiştir.

Şekil 1. Fakültenin Akademik Örgüt Yapısı



## Fakülte Organları

Fakülte Organları; Dekan, Fakülte Kurulu, Fakülte Yönetim Kurulu ve Anabilim Dallarından oluşmaktadır.

### Fakülte Kurulu

Fakülte kurulu, 2547 Sayılı Yükseköğretim Kanunu'nun 17. Maddesi uyarınca, dekanın başkanlığında fakülteye bağlı bölümlerin başkanları ile varsa fakülteye bağlı enstitü ve yüksekokul müdürlerinden ve üç yıl için fakülte'deki profesörlerin kendi aralarından seçecekleri üç, doçentlerin kendi aralarından seçecekleri iki, yardımcı doçentlerin kendi aralarından seçecekleri bir öğretim üyesinden oluşur. Fakülte kurulu akademik bir organ olup aşağıdaki görevleri yapar:

1. Fakültenin, eğitim-öğretim, bilimsel araştırma ve yayım faaliyetleri ve bu faaliyetlerle ilgili esasları, plan, program ve eğitim-öğretim takvimini kararlaştırmak,
2. Fakülte yönetim kuruluna üye seçmek,
3. Bu kanunla verilen diğer görevleri yapmaktır.

### Hemşirelik Fakültesi Fakülte Kurulu Üyeleri

Prof. Dr. Emel EGE	Dekan
Prof. Dr. Filiz HİSAR	Halk Sağlığı Hemşireliği Anabilim Dalı
Prof. Dr. Emine GEÇKİL	Çocuk Sağlığı ve Hastalıkları Hemşireliği Anabilim Dalı
Doç. Dr. Serpil YÜKSEL	Cerrahi Hastalıkları Hemşireliği Anabilim Dalı
Doç. Dr. Saide FAYDALI	Cerrahi Hastalıkları Hemşireliği Anabilim Dalı
Dr. Öğr. Üyesi Serpil SU	Hemşirelik Esasları Anabilim Dalı
	Fakülte Sekreteri- Raportör

### Fakülte Yönetim Kurulu

Fakülte yönetim kurulu, dekanın başkanlığında fakülte kurulunun üç yıl için seçeceği üç profesör, iki doçent ve bir yardımcı doçentten oluşur. Fakülte yönetim kurulu dekanın çağırısı üzerine toplanır. Yönetim kurulu gerekli gördüğü hallerde geçici çalışma grupları, eğitim-öğretim koordinatörlükleri kurabilir ve bunların görevlerini düzenler. Fakülte yönetim kurulu, idari faaliyetlerde dekana yardımcı bir organ olup aşağıdaki görevleri yapar:

1. Fakülte kurulunun kararları ile tespit ettiği esasların uygulanmasında dekana yardım etmek,
2. Fakültenin eğitim-öğretim, plan ve programları ile takvimin uygulanmasını sağlamak,
3. Fakültenin yatırım, program ve bütçe tasarısını hazırlamak,



4. Dekanın fakülte yönetimi ile ilgili getireceği bütün işlerde karar almak

5. Öğrencilerin kabulü, ders intibakları ve çıkarılmaları ile eğitim-öğretim ve sınavlara ait işlemleri hakkında karar vermek,

6. Bu kanunla verilen diğer görevleri yapmaktır.

#### Hemşirelik Fakültesi Yönetim Kurulu Üyeleri

Prof. Dr. Emel EGE	Dekan
Prof. Dr. Filiz HİSAR	Halk Sağlığı Hemşireliği Anabilim Dalı
Prof. Dr. Emine GEÇKİL	Çocuk Sağlığı ve Hastalıkları Hemşireliği Anabilim Dalı
Prof. Dr. Abdullah ÖKSÜZ	Nezahat Keleşoğlu Sağlık Bilimleri Fakültesi
Doç. Dr. Selda ARSLAN	İç Hastalıkları Hemşireliği Anabilim Dalı
Doç. Dr. Saide FAYDALI	Cerrahi Hastalıkları Hemşireliği Anabilim Dalı
Dr. Öğr. Üyesi Bilgen ÖZLÜK	Dr. Öğr. Üyesi Temsilcisi

#### Hemşirelik Fakültesi Anabilim Dalı Başkanlıkları

Hemşirelik Esasları Anabilim Dalı	Dr. Öğr. Üyesi Serpil SU
İç Hastalıkları Hemşireliği Anabilim Dalı	Doç. Dr. Üyesi Selda ARSLAN
Cerrahi Hastalıkları Hemşireliği Anabilim Dalı	Doç. Dr. Saide FAYDALI
Doğum ve Kadın Hastalıkları Hemşireliği Anabilim Dalı	Doç. Dr. Kamile ALTUNTUĞ
Çocuk Sağlığı ve Hastalıkları Hemşireliği Anabilim Dalı	Prof. Dr. Emine GEÇKİL
Ruh Sağlığı ve Hastalıkları Hemşireliği	Dr. Öğr. Üyesi Nesibe GÜNAY MOLU
Halk Sağlığı Hemşireliği Anabilim Dalı	Prof. Dr. Filiz HİSAR
Hemşirelikte Yönetim Anabilim Dalı	Dr. Öğr. Üyesi Bilgen ÖZLÜK
Hemşirelikte Öğretim Anabilim Dalı	Dr. Öğr. Üyesi Aliye ÇAYIR

### 3- Bilgi ve Teknolojik Kaynaklar

#### 3.1- Yazılımlar

#### 3.2- Bilgisayarlar

Masa üstü bilgisayar Sayısı: 37 Adet  
Taşınabilir bilgisayar Sayısı: 3 Adet

#### 3.3- Kütüphane Kaynakları

Kitap Sayısı: (-)

### 3.4- Diğer Bilgi ve Teknolojik Kaynaklar

Cinsi	İdari Amaçlı (Adet)	Eğitim Amaçlı (Adet)	Araştırma Amaçlı (Adet)
Projeksiyon	-	2	-
Slayt makinesi	-	-	-
Tepegöz	-	-	-
Episkop	-	-	-
Barkot Okuyucu	-	-	-
Baskı makinesi	-	-	-
Fotokopi makinesi	2	2	-
Faks	1	-	-
Fotoğraf makinesi	-	-	-
Kameralar	-	2	-
Televizyonlar	-	-	-
Tarayıcılar	2	-	-
Müzik Setleri	-	-	-
Mikroskoplar	-	-	-
DVD ler	-	-	-
Yazıcı	20	-	-
Yangın Söndürme Cihazı	-	-	-
Klima	-	-	-
Telefon Sayısı	45	-	-

### 4- İnsan Kaynaklar

#### 4.1- Akademik Personel

Akademik Personel					
	Kadroların Doluluk Oranına Göre			Kadroların İstihdam Şekline Göre	
	Dolu	Boş	Toplam	Tam Zamanlı	Yarı Zamanlı
Profesör	3	-	3	3	-
Doçent	5	-	5	5	-
Dr. Öğr. Üyesi	8	-	8	8	-
Öğretim Görevlisi	3	-	3	3	-
Okutman	-	-	-	-	-
Çevirici	-	-	-	-	-
Eğitim- Öğretim Planlamacısı	-	-	-	-	-
Araştırma Görevlisi	3	-	3	3	-
Uzman	-	-	-	-	-

#### 4.2- Yabancı Uyruklu Akademik Personel

Yabancı Uyruklu Öğretim Elemanları		
Unvan	Geldiği Ülke	Çalıştığı Bölüm
Profesör	-	-
Doçent	-	-
Dr.Öğr.Üyesi	İran	Hemşirelik Bölümü
Öğretim Görevlisi	-	-
Okutman	-	-
Çevirici	-	-
Eğitim-Öğretim Planlamacısı	-	-
Araştırma Görevlisi	-	-
Uzman	-	-
Toplam	-	-

#### 4.3- Diğer Üniversitelerde Görevlendirilen Akademik Personel

Diğer Üniversitelerde Görevlendirilen Akademik Personel		
Unvan	Bağlı Olduğu Bölüm	Görevlendirildiği Üniversite
Profesör	-	-
Doçent	-	-
Dr.Öğr.Üyesi	-	-
Öğretim Görevlisi	-	-
Okutman	-	-
Çevirici	-	-
Eğitim Öğretim Planlamacısı	-	-
Araştırma Görevlisi	-	-
Uzman	-	-
Toplam	-	-

#### 4.4- Başka Üniversitelerde Kurumda Görevlendirilen Akademik Personel

Başka Üniversitelerden Üniversitemizde Görevlendirilen Akademik Personel		
Unvan	Çalıştığı Bölüm	Geldiği Üniversite
Profesör	-	-
Doçent	-	-
Dr.Öğr.Üyesi	-	-
Öğretim Görevlisi	-	-
Okutman	-	-
Çevirici	-	-

Eđitim Öğretim Planlamacısı	-	-
Araştırma Görevlisi	-	-
Uzman	-	-
Toplam	-	-

#### 4.5- Sözleşmeli Akademik Personel

Sözleşmeli Akademik Personel Sayısı	
Profesör	-
Doçent	-
Dr.Öğr.Üyesi	-
Öğretim Görevlisi	-
Uzman	-
Okutman	-
Sanatçı Öğrt. Elm.	-
Sahne Uygulamacısı	-
Toplam	-

#### 4.6- Akademik Personelin Yaş İtibariyle Dağılımı

Akademik Personelin Yaş İtibariyle Dağılımı						
	21-25 Yaş	26-30 Yaş	31-35 Yaş	36-40 Yaş	41-50 Yaş	51- Üzeri
Kişi Sayısı	1	(-)	5	3	8	5
Yüzde	4.54	(-)	22.72	13.63	36.36	22.75

#### 4.7- İdari Personel

İdari Personel (Kadroların Doluluk Oranına Göre)			
	Dolu	Boş	Toplam
Genel İdari Hizmetler	1		1
Sağlık Hizmetleri Sınıfı	(-)	(-)	(-)
Teknik Hizmetleri Sınıfı	(-)	(-)	(-)
Eđitim ve Öğretim Hizmetleri sınıfı	(-)	(-)	(-)
Avukatlık Hizmetleri Sınıfı.	(-)	(-)	(-)
Din Hizmetleri Sınıfı	(-)	(-)	(-)
Yardımcı Hizmetli	(-)	(-)	(-)
Toplam	1		1

#### 4.8- İdari Personelin Eğitim Durumu

İdari Personelin Eğitim Durumu					
	İlköğretim	Lise	Ön Lisans	Lisans	Y.L. ve Dokt.
Kişi Sayısı	(-)	2	1	2	(-)
Yüzde	(-)	40	20	40	(-)

#### 4.9- İdari Personelin Hizmet Süreleri

İdari Personelin Hizmet Süresi						
	1 – 3 Yıl	4 – 6 Yıl	7 – 10 Yıl	11 – 15 Yıl	16 – 20 Yıl	21 - Üzeri
Kişi Sayısı	2	(-)	(-)	(-)	1	2
Yüzde	40	(-)	(-)	(-)	20	40

#### 4.10- İdari Personelin Yaş İtibariyle Dağılımı

Yaş Dağılımı						
	21-25 Yaş	26-30 Yaş	31-35 Yaş	36-40 Yaş	41-50 Yaş	51- Üzeri
Kişi Sayısı	2	(-)	(-)	(-)	1	2
Yüzde	40	(-)	(-)	(-)	20	40

#### 4.11- 657-4/B li Sözleşmeliler

Pozisyon	Dolu	Boş	Toplam
(-)	(-)	(-)	(-)

#### 4.12- 657-4/B li Sözleşmelilerin Hizmet Süreleri

Hizmet Süresi						
	1 – 3 Yıl	4 – 6 Yıl	7 – 10 Yıl	11 – 15 Yıl	16 – 20 Yıl	21 - Üzeri
Kişi Sayısı	(-)	(-)	(-)	(-)	(-)	(-)
Yüzde	(-)	(-)	(-)	(-)	(-)	(-)

#### 4.13- 657-4/B li Sözleşmelilerin Yaş İtibariyle Dağılımı

Yaş Dağılımı						
	21-25 Yaş	26-30 Yaş	31-35 Yaş	36-40 Yaş	41-50 Yaş	51- Üzeri
Kişi Sayısı	(-)	(-)	(-)	(-)	(-)	(-)
Yüzde	(-)	(-)	(-)	(-)	(-)	(-)

#### 4.14- İşçiler

Pozisyon	Sayı
Sürekli İşçi	5

### 5- Sunulan Hizmetler

#### 5.1- Eğitim Hizmetleri

##### 5.1.1- Öğrenci Sayıları

BİRİM	ÖNLİSANS	LİSANS	YÜKSEK LİSANS	DOKTORA	TOPLAM
Hemşirelik Fakültesi	(-)	655	(-)	(-)	655
GENEL TOPLAM	(-)	655	(-)	(-)	655

##### 5.1.3- Öğrenci Kontenjanları

BİRİMLER	ÖRGÜN				TOPLAM
	ÖNLİSANS	LİSANS (YKS)	YÜKSEK LİSANS	DOKTORA	
Hemşirelik Fakültesi	(-)	130	(-)	(-)	130
GENEL TOPLAM	(-)	130	(-)	(-)	130

## 5.1.5- Yabancı Uyruklu Öğrenciler

BİRİMLER	TÜRK CUMHURİYETLERİ VE AKRABA TOPLULUKLARI								DİĞER								TOPLAM	
	KAMU İDARELERİ NDEN GELEN				DİĞER				İKİLİ ANLAŞMAL AR ÇERÇEVESİ NDE GELEN				DİĞER					
	Ö. L	L.	Y. L	D.	Ö. L	L.	Y. L	D.	Ö. L	L.	Y. L	D.	Ö. L	L.	Y. L	D.		
Hemşirelik Fakültesi	0	0	0			7				0					38			45
<b>GENEL TOPLAM</b>																		45

\* Ö.L: Önlisans L: Lisans Y.L: Yüksek Lisans D: Doktora

### 5.3-İdari Hizmetler

Fakültemizde eğitim-öğretim hizmetlerinin devamı için gerekli olan bütün iş ve işlemler zamanında yerine getirilmiştir. Birimimize tahsis edilen bütçe ilgili mevzuata uygun olarak yerinde ve ekonomik verimlilik içerisinde kullanılmıştır. Fiziki alanlarda ihtiyaç olan tamir bakım ve onarım hizmetleri aksamadan yerine getirilmiştir. 2022 yılı içinde Fakültemizin ihtiyaçları ve sarf malzemeleri temin edilerek gerekli bakım onarım yapılmıştır.

### 5.4-Diğer Hizmetler

### 6- Yönetim ve İç Kontrol Sistemi

Fakültemizde eğitim-öğretim hizmetlerinin gerektirdiği bütün faaliyetler ilgili mevzuat çerçevesinde yürütülmektedir. Mevzuatın gerektirdiği komisyonlar kurularak konular görüşülerek karara bağlanmaktadır. Yapılması gereken iş ve işlemlerin zamanında yapılması konusunda gerekli hassasiyet gösterilmektedir. 2022 yılı içerisinde yapılması gereken bütün işlemler yerinde ve zamanında yapılmıştır.

## II- FAALİYETLERE İLİŞKİN BİLGİLER

### A- Mali Bilgiler

#### 1- Bütçe Uygulama Sonuçları

##### 1.1-Bütçe Giderleri

	2022 ÖDENEK TOPLAMI	2022 HARCAMA TOPLAMI	GERÇEKLEŞME ORANI
	TL	TL	%
<b>BÜTÇE GİDERLERİ TOPLAMI</b>	6.013.3	6.003.664,00	98

01 - PERSONEL GİDERLERİ	5.035.105,00	5.035.099,00	100
02 - SOSYAL GÜVENLİK KURUMLARINA DEVLET PRİMİ GİDERLERİ	818.105,00	818.092,40	100
03 - MAL VE HİZMET ALIM GİDERLERİ	160.019,00	150.473,00	94
05 - CARİ TRANSFERLER	-	-	-
06 - SERMAYE GİDERLERİ	-	-	-

Mal ve hizmet alımı giderleri bölümünden fakültemizin ihtiyacı olan sarf malzemeler ve diğer ihtiyaçlar temin edilmiştir. 2022 yılı itibari ile hedeflerimiz büyük oranda gerçekleştirilmiştir.

## B- Performans Bilgileri

### 1- Faaliyet ve Proje Bilgileri

#### 1.1. Faaliyet Bilgileri

FAALİYET TÜRÜ	SAYISI
Sempozyum ve Kongre	1
Konferans	6
Panel	5
Seminer	-
Açık Oturum	-
Söyleşi	2
Tiyatro	-
Konser	-
Sergi	-
Turnuva	1
Teknik Gezi	1
Eğitim Semineri	5
Kermes	1

#### 1.2. Yayınlarla İlgili Faaliyet Bilgileri

##### İndekslere Giren Hakemli Dergilerde Yapılan Yayınlar

YAYIN TÜRÜ	SAYISI
Uluslararası SCI, SSCI, AHCI, SCI-Expanded kapsamına giren dergilerde yapılan yayın sayısı	16
Uluslararası hakemli diğer dergilerde yapılan yayın sayısı	48
Ulusal hakemli dergilerde yapılan yayın sayısı	6
Uluslararası bilimsel toplantılarda sunulan bildiri sayısı	95
Ulusal bilimsel toplantılarda sunulan bildiri sayısı	3
Kitap sayısı Bölümü	20



## KONTROL GÜVENCE BEYANI

Harcama yetkilisi olarak yetkim dahilinde;

Bu raporda yer alan bilgilerin güvenilir, tam ve doğru olduğunu beyan ederim.

Bu raporda açıklanan faaliyetler için idare bütçesinden harcama birimimize tahsis edilmiş kaynakların etkili, ekonomik ve verimli bir şekilde kullanıldığını, görev ve yetki alanım çerçevesinde iç kontrol sisteminin idari ve mali kararlar ile bunlara ilişkin işlemlerin yasallık ve düzenliliği hususunda yeterli güvenceyi sağladığını ve harcama birimimizde süreç kontrolünün etkin olarak uygulandığını bildiririm.

Bu güvence, harcama yetkilisi olarak sahip olduğum bilgi ve değerlendirmeler, iç kontroller, iç denetçi raporları ile Sayıştay raporları gibi bilgim dahilindeki hususlara dayanmaktadır.

Burada raporlanmayan, idarenin menfaatlerine zarar veren herhangi bir husus hakkında bilgim olmadığını beyan ederim. KONYA 20.01.2023

Prof. Dr. Emel EGE  
Dekan