



# NECMETTİN ERBAKAN ÜNİVERSİTESİ

2021 YILI

EREĞLİ KEMAL AKMAN MESLEK YÜKSEKOKULU

## BİRİM FAALİYET RAPORU

## **İÇİNDEKİLER**

BİRİM YÖNETİCİSİNİN SUNUŞU

İÇİNDEKİLER

I- GENEL BİLGİLER

A- Misyon ve Vizyon

B- Yetki, Görev ve Sorumluluklar

C- Birime İlişkin Bilgiler

1- Fiziksel Yapı

2- Örgüt Yapısı

3- Bilgi ve Teknolojik Kaynaklar

4- İnsan Kaynakları

5- Sunulan Hizmetler

II- FAALİYETLERE İLİŞKİN BİLGİ VE DEĞERLENDİRMELER

A- Mali Bilgiler

1- Bütçe Uygulama Sonuçları

B- Performans Bilgileri

1- Faaliyet ve Proje Bilgileri

2- Performans Göstergeleri Gerçekleşme Tablosu

## **BİRİM YÖNETİCİSİNİN SUNUŞU**

5018 Sayılı Kamu Mali Yönetimi ve Kontrol Kanununun verdiği yetki ve sorumluluk gereği; şeffaf, hesap verebilir ve verimliliği hedefleyen yönetim anlayışıyla Türk sanayisi ve ekonomisi için büyük önem arz eden ara teknik elemanları yetiştiren Meslek Yüksekokulumuz, her geçen gün eğitim kalitesini arttırarak ülkemize ve yöremize hizmet etmeye devam etmektedir.

Yüksekokulumuz 2013 yılında Necmettin Erbakan Üniversitesine bağlanmış olup; 9 bölüm ve bu bölümlere bağlı 9 programla eğitim öğretime devam etmektedir. Halen 28 öğretim elemanı ve 8 idari personel olmak üzere 36 kişi ile faaliyetler yürütölmeye çalışılmaktadır. 2022 yılı için, bölgemizin en büyük ihtiyacı olan At Yetiştiriciliği ve Antrenörlüğü programı açılmıştır. Bu bölüme 2 öğretim elemanı alım aşamasında olup, 3 öğretim elemanına tamamlayıp, 30 öğrenci alarak ilgili birimde eğitim-öğretimin başlanması hedeflenmiştir.

**Dr. Öğr. Üyesi Çetin PALTA**

**Müdür**

# I- GENEL BİLGİLER

## A. Misyon ve Vizyon

### Misyon

Atatürk ilke ve devrimlerine baęlı, teoriyi uygulamaya dkebilen, teknolojik geliřmelere aık, kendine gvenen, arařtıran, sorgulayan, reten, kendini ifade edebilen, toplumsal deęerlere baęlı, insan hak ve zgrlklerine saygılı rnek bireyler yetiřtirmek.

### Vizyon

Bilimin iřıęında ilerleyen akademik kadrosuyla, ğrencisine en st dzeyde teorik ve pratik eęitim veren, mesleki bilgi ve becerisiyle her platformda aranılır nitelikte ara teknik eleman yetiřtiren bir eęitim kurumu olmaktır.

## B. Yetki, Grev ve Sorumluluklar

Necmettin Erbakan niversitesi Ereęli Kemal Akman Meslek Yksekokulu 1987-1988 ęretim Yılında Seluk niversitesi Ereęli Meslek Yksekokulu adı altında ęretime bařlamıř olup, halen 9'u aktif olmak zere 15 blm ve 9'u aktif olmak zere 17 program ile ęretim hizmetine devam etmektedir.

## C. Birime İlişkin Bilgiler

### 1- Fiziksel Yapı

#### 1.1- Eğitim Alanları Derslikler

Eğitim Alanı	Kapasitesi 0-50	Kapasitesi 51-75	Kapasitesi 76-100	Kapasitesi 101-150	Kapasitesi 151-250	Kapasitesi 251-Üzeri
Anfi	----					
Sınıf	17					
Bilgisayar Lab.	3					
Diğer Lab.	5					
Toplam	25					

#### Amfi ve Sınıflar

Sınıf Sayısı: 17 Adet

Sınıf Alanı: 900 m<sup>2</sup>

#### 1.2- Sosyal Alanlar

##### 1.2.1.Kantinler ve Kafeteryalar

Kafeterya Sayısı: 1 Adet

Kafeterya Alanı: 300 m<sup>2</sup>

##### 1.2.6.Spor Tesisleri

Açık Spor Tesisleri Sayısı: 1 Adet

Açık Spor Tesisleri Alanı: 540 m<sup>2</sup>

##### 1.2.7.Toplantı – Konferans Salonları

	Kapasitesi 0-50	Kapasitesi 51-75	Kapasitesi 76-100	Kapasitesi 101-150	Kapasitesi 151-250	Kapasitesi 251-Üzeri
Toplantı Salonu	1					
Konferans Salonu	----					
Toplam	1					

### 1.3- Hizmet Alanları

#### 1.3.1. Akademik Personel Hizmet Alanları

	Sayısı (Adet)	Alanı (m2)	Kullanan Sayısı (Kişi)
Çalışma Odası	16	120	29
<b>Toplam</b>	<b>16</b>	<b>120</b>	<b>29</b>

#### 1.3.2. İdari Personel Hizmet Alanları

	Sayısı (Adet)	Alanı (m2)	Kullanan Sayısı
Çalışma Odası	7	270	10
<b>Toplam</b>	<b>7</b>	<b>270</b>	<b>10</b>

#### 1.5- Arşiv Alanları

Arşiv Sayısı: 1 Adet

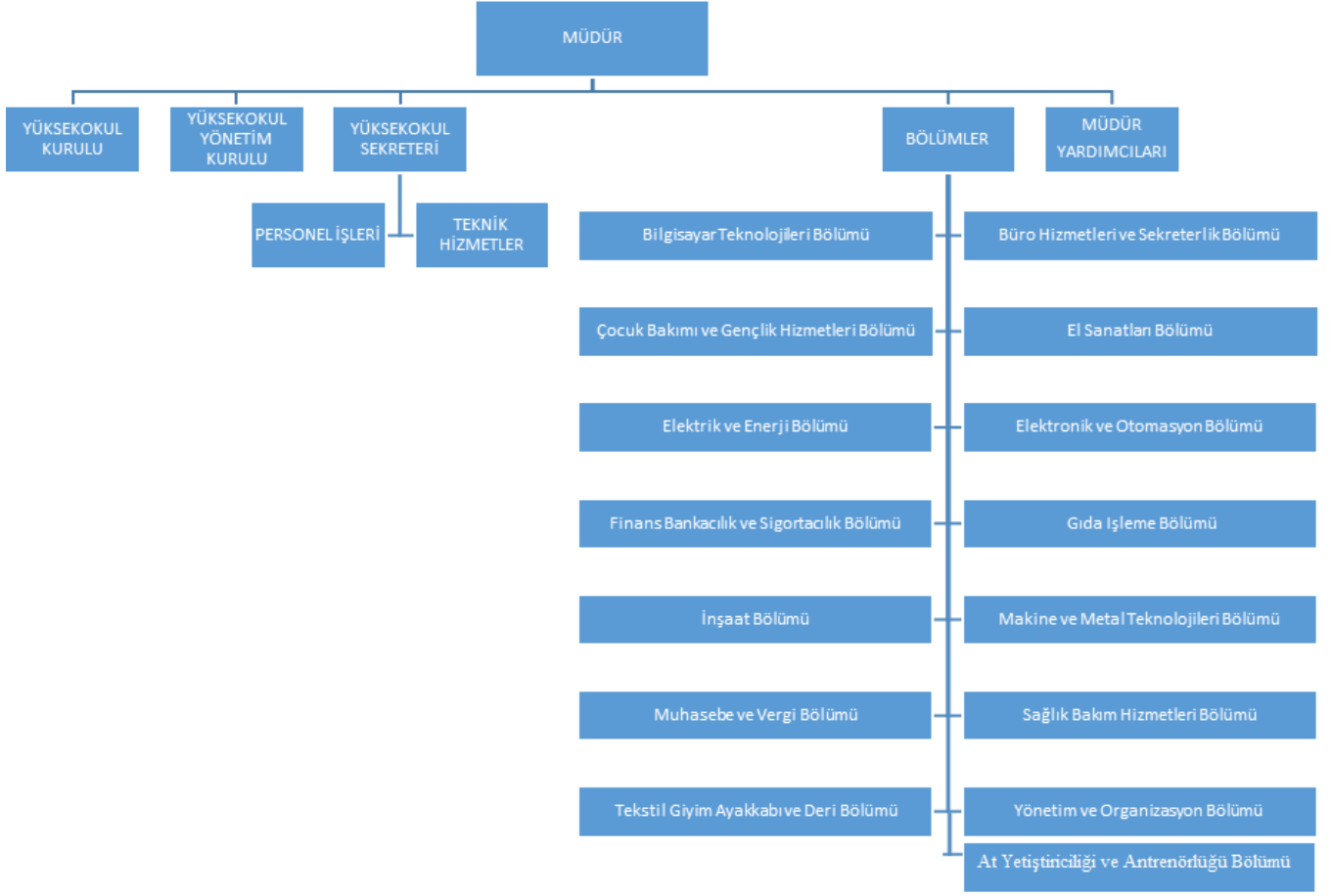
Arşiv Alanı: 18 m<sup>2</sup>

#### 1.6- Atölyeler

Atölye Sayısı: 2 Adet

Atölye Alanı: 185 m<sup>2</sup>

## 2- Örgüt Yapısı



### 3- Bilgi ve Teknolojik Kaynaklar

#### 3.1- Yazılımlar

Windows 7 64  
Ofis 2010  
Windows 8.1 pro.

#### 3.2- Bilgisayarlar

**Masa üstü bilgisayar sayısı: 139 Adet**  
**Taşınabilir bilgisayar sayısı: 20 Adet**  
**Tablet Bilgisayar: 3 Adet**

#### 3.4- Diğer Bilgi ve Teknolojik Kaynaklar

Cinsi	İdari Amaçlı (Adet)	Eğitim Amaçlı (Adet)	Araştırma Amaçlı (Adet)
Projeksiyon		34	
Slayt makinesi		---	
Tepegöz		---	
Episkop		---	
Barkot Okuyucu		---	
Baskı makinesi		1	
Fotokopi makinesi	2		
Faks	1		
Fotoğraf makinesi		---	
Kameralar	30	---	
Televizyonlar	1		
Tarayıcılar	3	---	
Müzik Setleri		---	
Mikroskoplar		---	
DVD ler		---	
Yazıcı	28		
Yangın Söndürme Cihazı	18		
Klima	3		
Telefon Hattı Sayısı	2		
Telefon Sayısı (İP)	50		
Telefon Sayısı (Müstakil)	0		
Barkod Yazıcı	1		
Optik Okuyucu	1		
Akıllı Tahta	----	6	



## 4- İnsan Kaynakları

### 4.1- Akademik Personel

Akademik Personel					
	Kadroların Doluluk Oranına Göre			Kadroların İstihdam Şekline Göre	
	Dolu	Boş	Toplam	Tam Zamanlı	Yarı Zamanlı
Profesör					
Doçent					
Dr. Öğretim Üyesi	5	----	5		
Öğretim Görevlisi	23	----	23		
Çevirici					
Eğitim- Öğretim Planlamacısı					
Araştırma Görevlisi					
Uzman					

### 4.6- Akademik Personelin Yaş İtibariyle Dağılımı

Akademik Personelin Yaş İtibariyle Dağılımı						
	21-25 Yaş	26-30 Yaş	31-35 Yaş	36-40 Yaş	41-50 Yaş	51- Üzeri
Kişi Sayısı	----	2	6	6	10	4
Yüzde	----	7	22	22	35	14

### 4.7- İdari Personel

İdari Personel (Kadroların Doluluk Oranına Göre)			
	Dolu	Boş	Toplam
Genel İdari Hizmetler	3	----	3
Sağlık Hizmetleri Sınıfı			
Teknik Hizmetleri Sınıfı	1	----	1
Eğitim ve Öğretim Hizmetleri sınıfı			
Avukatlık Hizmetleri Sınıfı			
Din Hizmetleri Sınıfı			
Yardımcı Hizmetli	1		1
<b>Toplam</b>	<b>5</b>	<b>----</b>	<b>5</b>



## II- FAALİYETLERE İLİŞKİN BİLGİ VE DEĞERLENDİRMELER

### A- Mali Bilgiler

#### 1- Bütçe Uygulama Sonuçları

##### 1.1-Bütçe Giderleri:

	2021 ÖDENEK TOPLAMI	2021 HARCAMA TOPLAMI	GERÇEKLEŞME ORANI
	TL	TL	%
<b>BÜTÇE GİDERLERİ TOPLAMI</b>	<b>2.822.466</b>	<b>2.810.545</b>	<b>99,56</b>
<b>01 - PERSONEL GİDERLERİ</b>	<b>2.431.404</b>	<b>2.420.756</b>	<b>100</b>
<b>02 - SOSYAL GÜVENLİK KURUMLARINA DEVLET PRİMİ GİDERLERİ</b>	<b>376.562</b>	<b>376.561</b>	<b>100</b>
<b>03 - MAL VE HİZMET ALIM GİDERLERİ</b>	<b>14.500</b>	<b>13.228</b>	<b>91,23</b>
<b>05 - CARİ TRANSFERLER</b>	<b>***</b>	<b>***</b>	<b>***</b>
<b>06 - SERMAYE GİDERLERİ</b>	<b>***</b>	<b>***</b>	<b>***</b>

Personel Giderleri, Sosyal Güvenlik Kurumlarına Devlet Primi Giderleri, Mal ve Hizmet Alım Giderleri harcama kalemlerine yılbaşında tahsis edilen ödenekler; Kamu Mali Yönetimi ve Kontrol Kanununun ana ilkesi olan “kaynakların etkili, ekonomik ve verimli kullanılması” ilkesinden hareketle gereken özen gösterilmiştir.

## B- Performans Bilgileri:

### 1- Faaliyet ve Proje Bilgileri

#### 1.1. Faaliyet Bilgileri

FAALİYET TÜRÜ	SAYISI
Sempozyum ve Kongre	
Konferans	
Panel	
Seminer	
Açık Oturum	
Söyleşi	
Tiyatro	
Konser	
Sergi	
Turnuva	
Gezi	
Eğitim Semineri	
Sosyal Etkinlik	

#### 1.2. Yayınlarla İlgili Faaliyet Bilgileri

##### İndekslere Giren Hakemli Dergilerde Yapılan Yayınlar:

YAYIN TÜRÜ	SAYISI
Uluslararası SCI, SSCI, AHCI, SCI-Expanded kapsamına giren dergilerde yapılan yayın sayısı	7
Uluslararası hakemli diğer dergilerde yapılan yayın sayısı	0
Ulusal hakemli dergilerde yapılan yayın sayısı	9
Uluslararası bilimsel toplantılarda sunulan bildiri sayısı	0
Ulusal bilimsel toplantılarda sunulan bildiri sayısı	0
Kitap sayısı	0

## 2- PERFORMANS GÖSTERGELERİ GERÇEKLEŞME TABLOSU

Gösterge No	Gösterge	Başlangıç Değeri (2020)	2021			
			Yılsonu Hedefi	Gerçekleşme (İlk 6 ay)	Gerçekleşme (Yılsonu)	Göstergenin Performansı (%)
PG.2.2.1	Çift anadal programı sayısı	0	1	0	0	0
PG.2.2.2	Çift anadal programında öğrenim gören öğrenci sayısı	0	1	0	0	0
PG.3.3.1	SCI, SSCI, AHCI, SCI-Expanded kapsamına giren dergilerde yapılan yayın sayısı	1	2	3	7	100
PG.3.3.2	Ulusal hakemli dergilerde yapılan yayın sayısı	0	1	5	9	100

## **İÇ KONTROL GÜVENCE BEYANI**

Harcama yetkilisi olarak yetkim dâhilinde;

Bu raporda yer alan bilgilerin güvenilir, tam ve doğru olduğunu beyan ederim.

Bu raporda açıklanan faaliyetler için idare bütçesinden harcama birimimize tahsis edilmiş kaynakların etkili, ekonomik ve verimli bir şekilde kullanıldığını, görev ve yetki alanım çerçevesinde iç kontrol sisteminin idari ve mali kararlar ile bunlara ilişkin işlemlerin yasallık ve düzenliliği hususunda yeterli güvenceyi sağladığımı ve harcama birimimizde süreç kontrolünün etkin olarak uygulandığını bildiririm.

Bu güvence, harcama yetkilisi olarak sahip olduğum bilgi ve değerlendirmeler, iç kontroller, iç denetçi raporları ile Sayıştay raporları gibi bilgim dâhilindeki hususlara dayanmaktadır.

Burada raporlanmayan, idarenin menfaatlerine zarar veren herhangi bir husus hakkında bilgim olmadığını beyan ederim.

**Ereğli/KONYA-19.1.2022**

**Dr. Öğr. Üyesi Çetin PALTA**  
**Müdür**