



# NECMETTİN ERBAKAN ÜNİVERSİTESİ

2023 YILI

EREĞLİ KEMAL AKMAN MESLEK YÜKSEKOKULU

## BİRİM FAALİYET RAPORU

Ocak 2024

# **İÇİNDEKİLER**

## BİRİM YÖNETİCİSİNİN SUNUŞU İÇİNDEKİLER

### I- GENEL BİLGİLER

- A- Misyon ve Vizyon
- B- Yetki, Görev ve Sorumluluklar
- C- Birime İlişkin Bilgiler
  - 1- Fiziksel Yapı
  - 2- Örgüt Yapısı
  - 3- Bilgi ve Teknolojik Kaynaklar
  - 4- İnsan Kaynakları
  - 5- Sunulan Hizmetler

### II- FAALİYETLERE İLİŞKİN BİLGİ VE DEĞERLENDİRMELER

- A- Mali Bilgiler
  - 1- Bütçe Uygulama Sonuçları
- B- Performans Bilgileri
  - 1- Faaliyet ve Proje Bilgileri
  - 2- Performans Göstergeleri Gerçekleşme Tablosu

## **BİRİM YÖNETİCİSİNİN SUNUŞU**

5018 Sayılı Kamu Mali Yönetimi ve Kontrol Kanununun verdiği yetki ve sorumluluk gereği; şeffaf, hesap verebilir ve verimliliği hedefleyen yönetim anlayışıyla Türk sanayisi ve ekonomisi için büyük önem arz eden ara teknik elemanları yetiştiren Meslek Yüksekokulumuz, her geçen gün eğitim kalitesini arttırarak ülkemize ve yöremize hizmet etmeye devam etmektedir.

Yüksekokulumuz 2013 yılında Necmettin Erbakan Üniversitesine bağlanmış olup; 10 bölüm ve bu bölümlere bağlı 10 programla eğitim öğretime devam etmektedir. Halen 29 öğretim elemanı ve 6 idari personel olmak üzere 35 kişi ile faaliyetler yürütülmeye çalışılmaktadır.

**Dr. Öğr. Üyesi Çetin PALTA**

**Müdür**

# I- GENEL BİLGİLER

## A. Misyon ve Vizyon

### Misyon

Atatürk ilke ve devrimlerine baęlı, teoriyi uygulamaya dkeabilen, teknolojik geliřmelere aık, kendine gvenen, arařtıran, sorgulayan, reten, kendini ifade edebilen, toplumsal deęerlere baęlı, insan hak ve zgrlklerine saygılı rnek bireyler yetiřtirmek.

### Vizyon

Bilimin iřıęında ilerleyen akademik kadrosuyla, ğrencisine en st dzeyde teorik ve pratik eęitim veren, mesleki bilgi ve becerisiyle her platformda aranılır nitelikte ara teknik eleman yetiřtiren bir eęitim kurumu olmaktır.

## B. Yetki, Grev ve Sorumluluklar

Necmettin Erbakan niversitesi Ereęli Kemal Akman Meslek Yksekokulu 1987-1988 ęretim Yılında Seluk niversitesi Ereęli Meslek Yksekokulu adı altında ęretime bařlamıř olup, halen 10'u aktif olmak zere 15 blm ve 10'u aktif olmak zere 17 program ile ęretim hizmetine devam etmektedir.

## C. Birime İlişkin Bilgiler

### 1- Fiziksel Yapı

#### 1.1- Eğitim Alanları Derslikler

| Eğitim Alanı    | Kapasitesi 0-50 | Kapasitesi 51-75 | Kapasitesi 76-100 | Kapasitesi 101-150 | Kapasitesi 151-250 | Kapasitesi 251-Üzeri |
|-----------------|-----------------|------------------|-------------------|--------------------|--------------------|----------------------|
| Anfi            | -               | -                | -                 | -                  | -                  | -                    |
| Sınıf           | -               | -                | -                 | -                  | -                  | -                    |
| Bilgisayar Lab. | -               | -                | -                 | -                  | -                  | -                    |
| Diğer Lab.      | -               | -                | -                 | -                  | -                  | -                    |
| Toplam          | -               | -                | -                 | -                  | -                  | -                    |

#### Amfi ve Sınıflar

Sınıf Sayısı: -

Sınıf Alanı: -

#### 1.2- Sosyal Alanlar

##### 1.2.1.Kantinler ve Kafeteryalar

Kafeterya Sayısı:-

Kafeterya Alanı: -

##### 1.2.6.Spor Tesisleri

Açık Spor Tesisleri Sayısı: -

Açık Spor Tesisleri Alanı: -

##### 1.2.7.Toplantı – Konferans Salonları

|                  | Kapasitesi 0-50 | Kapasitesi 51-75 | Kapasitesi 76-100 | Kapasitesi 101-150 | Kapasitesi 151-250 | Kapasitesi 251-Üzeri |
|------------------|-----------------|------------------|-------------------|--------------------|--------------------|----------------------|
| Toplantı Salonu  | -               | -                | -                 | -                  | -                  | -                    |
| Konferans Salonu | -               | -                | -                 | -                  | -                  | -                    |
| Toplam           | -               | -                | -                 | -                  | -                  | -                    |

**NOT: Kemal Akman Meslek Yüksekokulu binası deprem riski nedeniyle yıkılmıştır.**

## 1.3- Hizmet Alanları

### 1.3.1. Akademik Personel Hizmet Alanları

|               | Sayısı<br>(Adet) | Alanı<br>(m2) | Kullanan Sayısı<br>(Kişi) |
|---------------|------------------|---------------|---------------------------|
| Çalışma Odası | -                | -             | -                         |
| Toplam        | -                | -             | -                         |

### 1.3.2. İdari Personel Hizmet Alanları

|               | Sayısı<br>(Adet) | Alanı<br>(m2) | Kullanan Sayısı |
|---------------|------------------|---------------|-----------------|
| Çalışma Odası | -                | -             | -               |
| Toplam        | -                | -             | -               |

## 1.5- Arşiv Alanları

Arşiv Sayısı: -

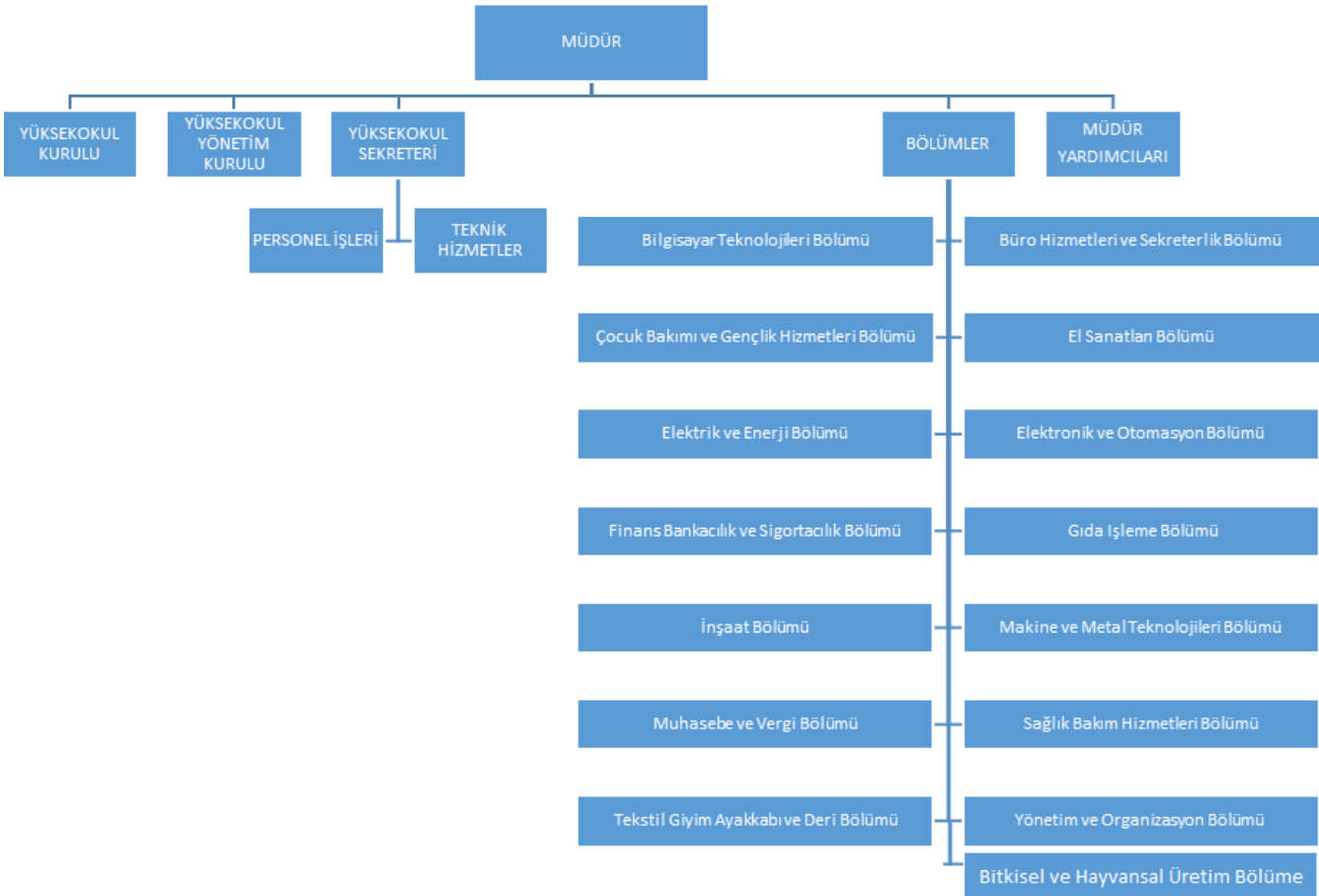
Arşiv Alanı: -

## 1.6- Atölyeler

Atölye Sayısı: -

Atölye Alanı: -

## 2- Örgüt Yapısı



### 3- Bilgi ve Teknolojik Kaynaklar

#### 3.1- Yazılımlar -

#### 3.2- Bilgisayarlar

Masa üstü bilgisayar sayısı: 45 Adet

#### 3.4- Diğer Bilgi ve Teknolojik Kaynaklar

| Cinsi                        | İdari Amaçlı<br>(Adet) | Eğitim Amaçlı<br>(Adet) | Araştırma Amaçlı<br>(Adet) |
|------------------------------|------------------------|-------------------------|----------------------------|
| Projeksiyon                  |                        | 8                       |                            |
| Slayt makinesi               |                        | ---                     |                            |
| Tepegöz                      |                        | ---                     |                            |
| Episkop                      |                        | ---                     |                            |
| Barkot Okuyucu               |                        | ---                     |                            |
| Baskı makinesi               |                        | 1                       |                            |
| Fotokopi makinesi            | 2                      |                         |                            |
| Faks                         | 1                      |                         |                            |
| Fotoğraf makinesi            |                        | ---                     |                            |
| Kameralar                    |                        | ---                     |                            |
| Televizyonlar                | 1                      |                         |                            |
| Tarayıcılar                  | 3                      | ---                     |                            |
| Müzik Setleri                |                        | ---                     |                            |
| Mikroskoplar                 |                        | ---                     |                            |
| DVD ler                      |                        | ---                     |                            |
| Yazıcı                       | 19                     |                         |                            |
| Yangın Söndürme<br>Cihazı    |                        |                         |                            |
| Klima                        |                        |                         |                            |
| Telefon Hattı Sayısı         | 2                      |                         |                            |
| Telefon Sayısı<br>(İP)       | 50                     |                         |                            |
| Telefon Sayısı<br>(Müstakil) | 0                      |                         |                            |
| Barkod Yazıcı                | 1                      |                         |                            |
| Optik Okuyucu                | 1                      |                         |                            |
| Akıllı Tahta                 | ----                   | 3                       |                            |

#### 4- İnsan Kaynakları

##### 4.1- Akademik Personel

| Akademik Personel            |                                 |     |        |                                  |              |
|------------------------------|---------------------------------|-----|--------|----------------------------------|--------------|
|                              | Kadroların Doluluk Oranına Göre |     |        | Kadroların İstihdam Şekline Göre |              |
|                              | Dolu                            | Boş | Toplam | Tam Zamanlı                      | Yarı Zamanlı |
| Profesör                     | -                               |     |        | -                                |              |
| Doçent                       | 3                               |     |        | X                                |              |
| Dr.Öğr.Üyesi                 | 4                               |     |        | X                                |              |
| Öğretim Görevlisi            | 22                              |     |        | X                                |              |
| Okutman                      | -                               |     |        | -                                |              |
| Çevirici                     | -                               |     |        | -                                |              |
| Eğitim- Öğretim Planlamacısı | -                               |     |        | -                                |              |
| Araştırma Görevlisi          | -                               |     |        | -                                |              |
| Uzman                        | -                               |     |        | -                                |              |

##### 4.6- Akademik Personelin Yaş İtibariyle Dağılımı

| Akademik Personelin Yaş İtibariyle Dağılımı |           |           |           |           |           |           |
|---|-----------|-----------|-----------|-----------|-----------|-----------|
|   | 21-25 Yaş | 26-30 Yaş | 31-35 Yaş | 36-40 Yaş | 41-50 Yaş | 51- Üzeri |
| Kişi Sayısı                                 | -         | 2         | 3         | 5         | 10        | 9         |
| Yüzde                                       | -         | 6,91      | 10,34     | 17,24     | 34,48     | 31,03     |

##### 4.7- İdari Personel

| İdari Personel (Kadroların Doluluk Oranına Göre) |          |     |          |
|--|----------|-----|----------|
|  | Dolu     | Boş | Toplam   |
| Genel İdari Hizmetler                            | 4        |     | 4        |
| Sağlık Hizmetleri Sınıfı                         | -        |     |          |
| Teknik Hizmetleri Sınıfı                         | 2        |     | 2        |
| Eğitim ve Öğretim Hizmetleri sınıfı              | -        |     |          |
| Avukatlık Hizmetleri Sınıfı.                     | -        |     |          |
| Din Hizmetleri Sınıfı                            | -        |     |          |
| Yardımcı Hizmetli                                | -        |     |          |
| <b>Toplam</b>                                    | <b>6</b> |     | <b>6</b> |





## 5.1.5- Yabancı Uyruklu Öğrenciler

| BİRİMLER               | TÜRK CUMHURİYETLERİ VE AKRABA TOPLULUKLARI |   |     |    |          |   |     |    | DİĞER                               |   |     |   |           |   |     |    | TOPLAM    |
|------------------------|--|---|-----|----|----------|---|-----|----|-------------------------------------|---|-----|---|-----------|---|-----|----|-----------|
|                        | KAMU İDARELERİNDEN GELEN                   |   |     |    | DİĞER    |   |     |    | İKİLİ ANLAŞMALAR ÇERÇEVESİNDE GELEN |   |     |   | DİĞER     |   |     |    |           |
|                        | Ö.L  | L | Y.L | D. | Ö.L      | L | Y.L | D. | Ö.L                                 | L | Y.L | D | Ö.L       | L | Y.L | D. |           |
| Ereğli Kemal Akman MYO |  |   |     |    | 6        |   |     |    |                                     |   |     |   | 12        |   |     |    | 18        |
| <b>GENEL TOPLAM</b>    |  |   |     |    | <b>6</b> |   |     |    |                                     |   |     |   | <b>12</b> |   |     |    | <b>18</b> |

\* Ö.L: Önlisans L: Lisans Y.L: Yüksek Lisans D: Doktora

## II- FAALİYETLERE İLİŞKİN BİLGİ VE DEĞERLENDİRMELER

### A- Mali Bilgiler

#### 1- Bütçe Uygulama Sonuçları

##### 1.1-Bütçe Giderleri:

|  | 2023 ÖDENEK TOPLAMI | 2023 HARCAMA TOPLAMI | GERÇEKLEŞME ORANI |
|--|---------------------|----------------------|-------------------|
|  | TL                  | TL                   | %                 |
| <b>BÜTÇE GİDERLERİ TOPLAMI</b>                                 | <b>14.996.429</b>   | <b>14.996.096</b>    | <b>99,99</b>      |
| <b>01 - PERSONEL GİDERLERİ</b>                                 | <b>13.107.731</b>   | <b>13.107.715</b>    | <b>99,99</b>      |
| <b>02 - SOSYAL GÜVENLİK KURUMLARINA DEVLET PRİMİ GİDERLERİ</b> | <b>1.707.212</b>    | <b>1.707.212</b>     | <b>100</b>        |
| <b>03 - MAL VE HİZMET ALIM GİDERLERİ</b>                       | <b>181.483</b>      | <b>181.169</b>       | <b>99,82</b>      |
| <b>05 - CARİ TRANSFERLER</b>                                   | <b>***</b>          | <b>***</b>           | <b>***</b>        |
| <b>06 - SERMAYE GİDERLERİ</b>                                  | <b>***</b>          | <b>***</b>           | <b>***</b>        |

Personel Giderleri, Sosyal Güvenlik Kurumlarına Devlet Primi Giderleri, Mal ve Hizmet Alım Giderleri harcama kalemlerine yılbaşında tahsis edilen ödenekler; Kamu Mali Yönetimi ve Kontrol Kanununun ana ilkesi olan “kaynakların etkili, ekonomik ve verimli kullanılması” ilkesinden hareketle gereken özen gösterilmiştir.

## B- Performans Bilgileri:

### 1- Faaliyet ve Proje Bilgileri

#### 1.1. Faaliyet Bilgileri

| FAALİYET TÜRÜ       | SAYISI |
|---------------------|--------|
| Sempozyum ve Kongre | 2      |
| Konferans           | 2      |
| Panel               | 0      |
| Seminer             | 1      |
| Açık Oturum         | 0      |
| Söyleşi             | 5      |
| Tiyatro             | 0      |
| Konser              | 0      |
| Sergi               | 0      |
| Turnuva             | 0      |
| Teknik Gezi         | 1      |
| Eğitim Semineri     | 5      |
| .....               |        |

#### 1.2. Yayınlarla İlgili Faaliyet Bilgileri

##### İndekslere Giren Hakemli Dergilerde Yapılan Yayınlar:

| YAYIN TÜRÜ   | SAYISI |
|--|--------|
| Uluslararası SCI, SSCI, AHCI, SCI-Expanded kapsamına giren dergilerde yapılan yayın sayısı | 9      |
| Uluslararası hakemli diğer dergilerde yapılan yayın sayısı                                 | 11     |
| Ulusal hakemli dergilerde yapılan yayın sayısı   | 18     |
| Uluslararası bilimsel toplantılarda sunulan bildiri sayısı                                 | 14     |
| Ulusal bilimsel toplantılarda sunulan bildiri sayısı                                       | 0      |
| Kitap sayısı   | 5      |

## 2- PERFORMANS GÖSTERGELERİ GERÇEKLEŞME TABLOSU

| Gösterge No | Gösterge  | Başlangıç Değeri (2020) | 2022           |                        |                       |                             |
|-------------|---|-------------------------|----------------|------------------------|-----------------------|-----------------------------|
|             |   |                         | Yılsonu Hedefi | Gerçekleşme (İlk 6 ay) | Gerçekleşme (Yılsonu) | Göstergenin Performansı (%) |
| PG.2.2.1    | Çift anadal programı sayısı   | 0                       | 1              | 0                      | 0                     | 0                           |
| PG.2.2.2    | Çift anadal programında öğrenim gören öğrenci sayısı                          | 0                       | 2              | 0                      | 0                     | 0                           |
| PG.3.3.1    | SCI, SSCI, AHCI, SCI-Expanded kapsamına giren dergilerde yapılan yayın sayısı | 1                       | 2              | 4                      | 11                    | 100                         |
| PG.3.3.2    | Ulusal hakemli dergilerde yapılan yayın sayısı                                | 0                       | 1              | 10                     | 28                    | 100                         |

## İÇ KONTROL GÜVENCE BEYANI

Harcama yetkilisi olarak yetkim dâhilinde;

Bu raporda yer alan bilgilerin güvenilir, tam ve doğru olduğunu beyan ederim.

Bu raporda açıklanan faaliyetler için idare bütçesinden harcama birimimize tahsis edilmiş kaynakların etkili, ekonomik ve verimli bir şekilde kullanıldığını, görev ve yetki alanım çerçevesinde iç kontrol sisteminin idari ve mali kararlar ile bunlara ilişkin işlemlerin yasallık ve düzenliliği hususunda yeterli güvenceyi sağladığını ve harcama birimimizde süreç kontrolünün etkin olarak uygulandığını bildiririm.

Bu güvence, harcama yetkilisi olarak sahip olduğum bilgi ve değerlendirmeler, iç kontroller, iç denetçi raporları ile Sayıştay raporları gibi bilgim dâhilindeki hususlara dayanmaktadır.

Burada raporlanmayan, idarenin menfaatlerine zarar veren herhangi bir husus hakkında bilgim olmadığını beyan ederim.

**Ereğli/KONYA-17/01/2024**

**Dr. Öğr. Üyesi Çetin PALTA**  
**Müdür**