



**NECMETTİN ERBAKAN  
ÜNİVERSİTESİ**

**2023 YILI**

**ÖĞRENCİ İŞLERİ  
DAİRE BAŞKANLIĞI**

**FAALİYET RAPORU**

## **İÇİNDEKİLER**

### **BİRİM YÖNETİCİSİNİN SUNUŞU**

#### **I- GENEL BİLGİLER**

##### **A- Misyon ve Vizyon**

##### **B- Yetki, Görev ve Sorumluluklar**

##### **C- Birime İlişkin Bilgiler**

- 1- Fiziksel Yapı
- 2- Örgüt Yapısı
- 3- Bilgi ve Teknolojik Kaynaklar
- 4- İnsan Kaynakları
- 5- Sunulan Hizmetler
- 6- Yönetim ve İç Kontrol Sistemi

##### **D- Diğer Hususlar**

#### **II- FAALİYETLERE İLİŞKİN BİLGİ VE DEĞERLENDİRMELER**

##### **A- Mali Bilgiler**

- 1- Bütçe Uygulama Sonuçları

##### **B- Performans Bilgileri**

- 1- Faaliyet ve Proje Bilgileri
- 2- Performans Göstergeleri Gerçekleşme Tablosu

## **BİRİM YÖNETİCİSİNİN SUNUŞU**

Öğrenci İşleri Daire Başkanlığı olarak Akademik Birimler ile eşgüdüm içinde planlanan eğitim-öğretim sürecinin düzenli yürütülmesini, öğrencilere, adaylara, mezunlara, öğretim elemanlarına ve hizmet vermekte olduğumuz kurumlara, gelişen bilgi ve teknolojileri kullanarak, güler yüzlü bir ortamda güvenli ve hızlı bilgi- belge hizmeti sunarak öğrenci, öğretim elemanı ve çalışanlarının memnuniyetini ön plana çıkarıp, ulusal düzeyde örnek oluşturan ve fark yaratan birim olma çabamızdayız.

**Nafiz KOÇ**  
**Öğrenci İşleri Daire Başkanı V.**

## I- GENEL BİLGİLER

### Misyon ve Vizyon

#### Misyon

Üniversitemiz öğrencilerine, öğrenim süresi boyunca ilgili yasa ve mevzuat çerçevesinde, süreklilik, verimlilik ve memnuniyet sağlamak; öğrencilere, akademik ve idari birimler ile dış kurum ya da kuruluşlara hızlı ve güncel bilgi sunmak.

#### Vizyon

Çağın teknolojik değişimlerini yakalayarak, güvenli ve mümkün olan en hızlı şekilde bilgi ve belge hizmeti sunan; öğrenci ve öğrenci işleri ilişkisinin kalite ve başarısını belirleyip, ulusal ve uluslararası düzeye taşımaktır.

### A. Yetki, Görev ve Sorumluluklar

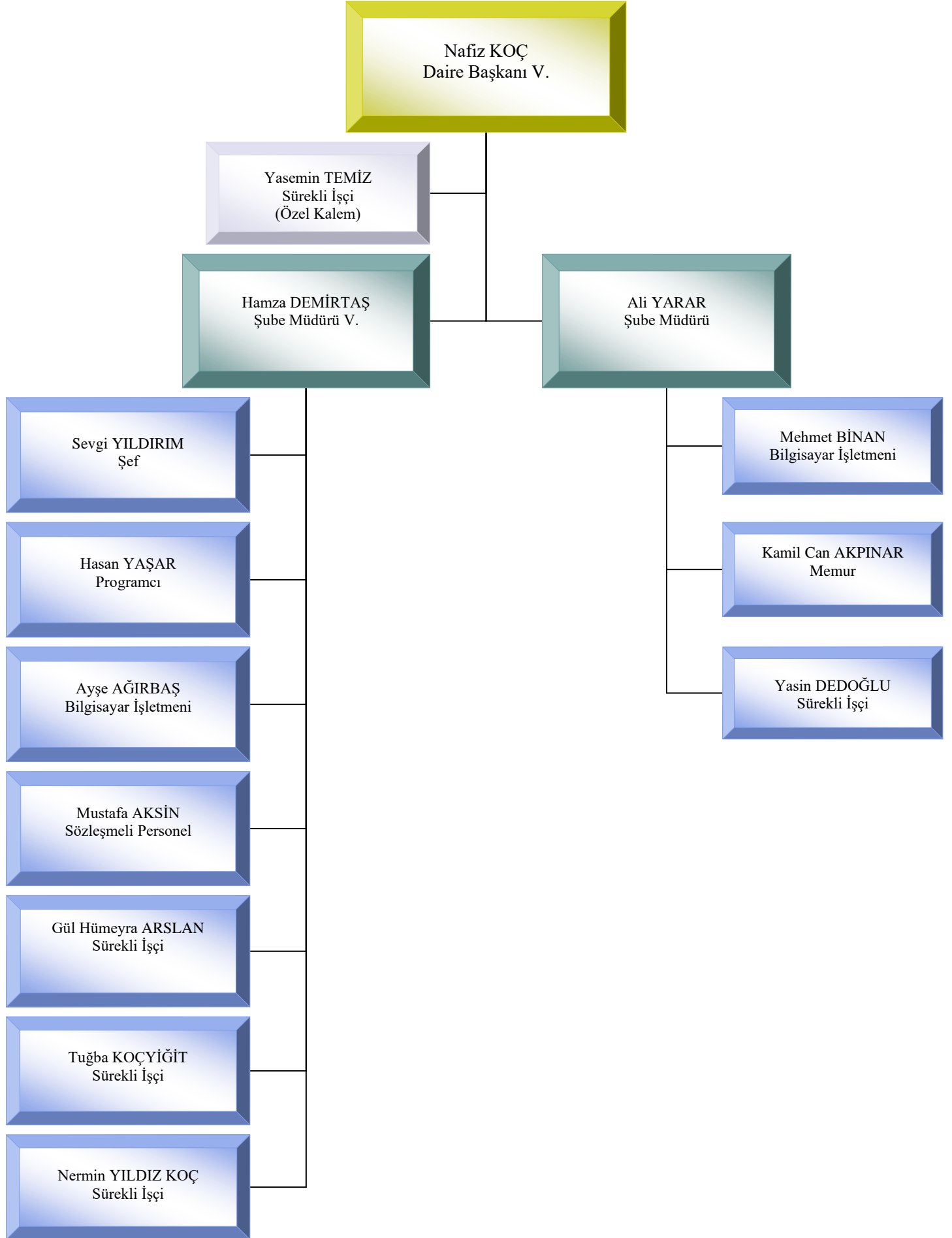
Öğrenci işleri Daire Başkanlığının görevleri şunlardır:

- Öğrencilerin yeni kayıt, kabul ve ders durumları ile ilgili gerekli işleri yapmak,
- Mezuniyet, kimlik, burs, mezunların izlenmesi işlemlerini yürütmek,
- Verilecek diğer benzeri görevleri yerine getirmek.

### 1.3.2. İdari Personel Hizmet Alanları

	SAYISI (ADET)	ALANI (M2)	KULLANAN SAYISI
SERVİS	-	-	-
ÇALIŞMA ODASI	5	200	
TOPLAM	5	200	

## 2- Örgüt Yapısı



### 3- Bilgi ve Teknolojik Kaynaklar

#### 3.1- Yazılımlar

Üniversitemizde öğrenci verileri Proliz firması tarafından yazılan Öğrenci Bilgi Sistemi üzerinde tutulmaktadır. Sistemin güvenliği firma, kontrolü Öğrenci İşleri Daire Başkanlığı tarafından yapılmaktadır. Sistemin işleyişinde karşılaşılan herhangi bir sorunda firmayla otomasyon yöneticileri tarafından telefon ya da e-posta yoluyla iletişim kurularak çözülür. Öğrenci Bilgi Sistemine veri ve bilgi girişi, yetkilendirilmiş personel tarafından sisteme kullanıcı kodu ve şifre girilerek yapılmaktadır. Personele kullanıcı kodu ve yetki düzeylerinin ne olacağı Başkanlığımız tarafından belirlenmektedir. Öğrenci ve akademik personele şifre verme, değiştirme ve güvenliği Bilgi İşlem Daire Başkanlığı'na yapılmaktadır. Sisteme bilgi girişi yapan personel ile işleme onay veren personele ilişkin bilgiler program tarafından izlenebilmekte ve talep halinde döküm alınabilmektedir.

#### 3.2- Bilgisayarlar

- Masaüstü bilgisayar Sayısı: 19 Adet
- Taşınabilir bilgisayar Sayısı: 2 Adet

#### 3.4- Diğer Bilgi ve Teknolojik Kaynaklar

CİNSİ	İDARİ AMAÇLI (ADET)	EĞİTİM AMAÇLI (ADET)	ARAŞTIRMA AMAÇLI (ADET)
PROJEKSİYON			
SLAYT MAKİNESİ			
TEPEGÖZ			
EPİSKOP			
BARKOT OKUYUCU			
BASKI MAKİNESİ			
FOTOKOPİ MAKİNESİ	3		
FAKS			
FOTOĞRAF MAKİNESİ			
KAMERALAR			
TELEVİZYONLAR	1		
TARAYICILAR			
MÜZİK SETLERİ			
MİKROSKOPLAR			
DVD'LER			
YAZICI	2		
YANGIN SÖNDÜRME CİHAZI			
KLİMA	1		
TELEFON HATTI SAYISI	13		
TELEFON SAYISI (SANTRALE BAĞLI)	13		
TELEFON SAYISI (MÜSTAKİL)			

## 4- İnsan Kaynakları

### 4.7- İdari Personel

İDARİ PERSONEL (KADROLARIN DOLULUK ORANINA GÖRE)			
	DOLU	BOŞ	TOPLAM
GENEL İDARİ HİZMETLER	13	-	13
SAĞLIK HİZMETLERİ SINIFI			
TEKNİK HİZMETLERİ SINIFI	1		1
EĞİTİM VE ÖĞRETİM HİZMETLERİ SINIFI			
AVUKATLIK HİZMETLERİ SINIFI			
DİN HİZMETLERİ SINIFI			
YARDIMCI HİZMETLİ			
TOPLAM	14	-	14

### 4.8- İdari Personelin Eğitim Durumu

İDARİ PERSONELİN EĞİTİM DURUMU					
	İLKÖĞRETİM	LİSE	ÖN LİSANS	LİSANS	Y.L. VE DOKTORA
KİŞİ SAYISI	0	0	1	9	4
YÜZDE	0	0	%7,15	%64,28	%28,57

### 4.9- İdari Personelin Hizmet Süreleri

İDARİ PERSONELİN HİZMET SÜRESİ						
	1 – 3 YIL	4 – 6 YIL	7 – 10 YIL	11 – 15 YIL	16 – 20 YIL	21 - ÜZERİ
KİŞİ SAYISI	4	0	1	7	1	1
YÜZDE	% 28,57	-	% 7,15	% 49,98	%7,15	%7,15

### 4.10- İdari Personelin Yaş İtibariyle Dağılımı

İDARİ PERSONELİN YAŞ İTİBARIYLA DAĞILIMI						
	21-25 YAŞ	26-30 YAŞ	31-35 YAŞ	36-40 YAŞ	41-50 YAŞ	51- ÜZERİ
KİŞİ SAYISI	1	0	5	6	2	0
YÜZDE	% 7,15	0	% 35,70	% 42,85	% 14,30	0

## 5- Sunulan Hizmetler

### 5.1- Eğitim Hizmetleri

#### 5.1.1- Öğrenci Sayıları

BİRİM	ÖRGÜN ÖĞRETİM				II. ÖĞRETİM				TOPLAM
	Ö.L	L.	Y. L.	D.	Ö.L	L.	Y. L.	D.	
AHMET KELEŞOĞLU EĞİTİM FAKÜLTESİ		4564				6			4570
AHMET KELEŞOĞLU İLAHİYAT FAKÜLTESİ		1519				837			2356
DİŞ HEKİMLİĞİ FAKÜLTESİ		583							583
EREĞLİ EĞİTİM FAKÜLTESİ		952							952
EREĞLİ ZİRAAT FAKÜLTESİ		187							187
FEN FAKÜLTESİ		957							957
GÜZEL SANATLAR VE MİMARLIK FAKÜLTESİ		1790							1790
HAVACILIK VE UZAY BİLİMLERİ FAKÜLTESİ		912				343			1255
HEMŞİRELİK FAKÜLTESİ		668							668
HUKUK FAKÜLTESİ		613				320			933
MÜHENDİSLİK FAKÜLTESİ		2439							2439
NEZAHAT KELEŞOĞLU SAĞLIK BİLİMLERİ FAKÜLTESİ		1545							1545
SEYDİŞEHİR AHMET CENGİZ MÜHENDİSLİK FAKÜLTESİ		453				5			458
SEYDİŞEHİR KAMİL AKKANAT SAĞLIK BİLİMLERİ FAKÜLTESİ		281							281
SİYASAL BİLGİLER FAKÜLTESİ		1333				269			1602
SOSYAL VE BEŞERİ BİLİMLER FAKÜLTESİ		2121				536			2657
TIP FAKÜLTESİ		1584							1584
TURİZM FAKÜLTESİ		1011				406			1417
UYGULAMALI BİLİMLER FAKÜLTESİ		1391				436			1827
VETERİNER FAKÜLTESİ		223							223
TÜRK MÜZİĞİ DEVLET KONSERVATUVARI		59							59
EĞİTİM BİLİMLERİ ENSTİTÜSÜ			1419	229			777		2425
FEN BİLİMLERİ ENSTİTÜSÜ			921	215			44		1180
SAĞLIK BİLİMLERİ ENSTİTÜSÜ			293	149					442
SOSYAL BİLİMLER ENSTİTÜSÜ			1962	703			1210		3875
ADALET MESLEK YÜKSEKOKULU	162				40				202
EREĞLİ ADALET MESLEK YÜKSEKOKULU	377								377
EREĞLİ SAĞLIK HİZMETLERİ MESLEK YÜKSEKOKULU	63								63
KONYA EREĞLİ KEMAL AKMAN MESLEK YÜKSEKOKULU	1400								1400
MERAM MESLEK YÜKSEKOKULU	617				32				649
SAĞLIK HİZMETLERİ MESLEK YÜKSEKOKULU	371								371
SEYDİŞEHİR MESLEK YÜKSEKOKULU	836				48				884
SEYDİŞEHİR SAĞLIK HİZMETLERİ MESLEK YÜKSEKOKULU	95								95
TEKNİK BİLİMLER MESLEK YÜKSEKOKULU	146								146
<b>GENEL TOPLAM</b>	<b>4067</b>	<b>25185</b>	<b>4595</b>	<b>1296</b>	<b>120</b>	<b>3158</b>	<b>2031</b>	<b>0</b>	<b>40452</b>

\* Ö.L: Ön Lisans L: Lisans Y.L: Yüksek Lisans D: Doktora

Not: Tablo 02.01.2024 tarihli verilere göre hazırlanmıştır.



### 5.1.2- Yabancı Dil Hazırlık Sınıfı Öğrenci Sayıları

\*Yabancı dil eğitimi gören öğrenci sayısının toplam öğrenci sayısına oranı  
(Yabancı dil eğitimi gören öğrenci sayısı/Toplam öğrenci sayısı\*100)

<b>Yabancı Dil Eğitimi Gören Hazırlık Sınıfı Öğrenci Sayıları ve Toplam Öğrenci Sayısına Oranı</b>				
<b>BİRİMLER</b>	<b>I. ÖĞRETİM</b>	<b>II. ÖĞRETİM</b>	<b>TOPLAM</b>	<b>YÜZDE %</b>
AHMET KELEŞOĞLU EĞİTİM FAKÜLTESİ	134	0	134	2,94%
AHMET KELEŞOĞLU İLAHİYAT FAKÜLTESİ	374	206	580	25,23%
GÜZEL SANATLAR VE MİMARLIK FAKÜLTESİ	6	0	6	0,34%
HAVACILIK VE UZAY BİLİMLERİ FAKÜLTESİ	233	99	332	26,52%
MÜHENDİSLİK FAKÜLTESİ	124	0	124	5,10%
SİYASAL BİLGİLER FAKÜLTESİ	103	3	106	6,64%
SOSYAL VE BEŞERİ BİLİMLER FAKÜLTESİ	103	2	105	3,97%
TURİZM FAKÜLTESİ	3	3	6	0,43%
UYGULAMALI BİLİMLER FAKÜLTESİ	16	0	16	0,88%
<b>GENEL TOPLAM</b>	<b>1096</b>	<b>313</b>	<b>1409</b>	<b>7,12%</b>

**Not:** Tablo 02.01.2024 tarihli verilere göre hazırlanmıştır.

## 5.1.3- Öğrenci Kontenjanları

BİRİMLER	ÖRGÜN				II. ÖĞRETİM				TOPLAM
	Ö.L	L.	Y.L.	D.	Ö.L	L.	Y.L.	D.	
AHMET KELEŞOĞLU EĞİTİM FAKÜLTESİ		1010							1010
AHMET KELEŞOĞLU İLAHİYAT FAKÜLTESİ		244				159			403
DİŞ HEKİMLİĞİ FAKÜLTESİ		103							103
EREĞLİ EĞİTİM FAKÜLTESİ		269							269
EREĞLİ ZİRAAT FAKÜLTESİ		62							62
FEN FAKÜLTESİ		202							202
GÜZEL SANATLAR VE MİMARLIK FAKÜLTESİ		417							417
HAVACILIK VE UZAY BİLİMLERİ FAKÜLTESİ		185				72			257
HEMŞİRELİK FAKÜLTESİ		148							148
HUKUK FAKÜLTESİ		134							134
MÜHENDİSLİK FAKÜLTESİ		460							460
NEZAHAT KELEŞOĞLU SAĞLIK BİLİMLERİ FAKÜLTESİ		306							306
SEYDİŞEHİR AHMET CENGİZ MÜHENDİSLİK FAKÜLTESİ		93							93
SEYDİŞEHİR KAMİL AKKANAT SAĞLIK BİLİMLERİ FAKÜLTESİ		74							74
SİYASAL BİLGİLER FAKÜLTESİ		310				64			374
SOSYAL VE BEŞERİ BİLİMLER FAKÜLTESİ		493				133			626
TIP FAKÜLTESİ		236							236
TURİZM FAKÜLTESİ		214				64			278
UYGULAMALI BİLİMLER FAKÜLTESİ		310				84			394
VETERİNER FAKÜLTESİ		54							54
TÜRK MÜZİĞİ DEVLET KONSERVATUVARI		40							40
ADALET MESLEK YÜKSEKOKULU	64								64
EREĞLİ ADALET MESLEK YÜKSEKOKULU	148								148
EREĞLİ SAĞLIK HİZMETLERİ MESLEK YÜKSEKOKULU	64								64
EREĞLİ KEMAL AKMAN MESLEK YÜKSEKOKULU	457								457
MERAM MESLEK YÜKSEKOKULU	244								244
SAĞLIK HİZMETLERİ MESLEK YÜKSEKOKULU	138								138
SEYDİŞEHİR MESLEK YÜKSEKOKULU	310								310
SEYDİŞEHİR SAĞLIK HİZMETLERİ MESLEK YÜKSEKOKULU	42								42
TEKNİK BİLİMLER MESLEK YÜKSEKOKULU	88								88
EĞİTİM BİLİMLERİ ENSTİTÜSÜ			738	219			2230		3187
FEN BİLİMLERİ ENSTİTÜSÜ			1114	230			210		1554
SAĞLIK BİLİMLERİ ENSTİTÜSÜ			251	98			78		427
SOSYAL BİLİMLER ENSTİTÜSÜ			1271	527			2375		4173
<b>GENEL TOPLAM</b>	<b>1555</b>	<b>5364</b>	<b>3374</b>	<b>1074</b>	<b>0</b>	<b>576</b>	<b>4893</b>	<b>0</b>	<b>16836</b>

\* Ö.L: Ön Lisans L: Lisans Y.L: Yüksek Lisans D: Doktora

**Not:** Tabloya okul birincileri kontenjanları da eklenmiştir.

### 5.1.4- Yüksek Lisans ve Doktora Programları

BİRİM	PROGRAM	YÜKSEK LİSANS YAPAN ÖĞRENCİ SAYISI		DOKTORA YAPAN ÖĞRENCİ SAYISI	TOPLAM
		TEZSİZ YÜKSEK LİSANS	TEZLİ YÜKSEK LİSANS		
EĞİTİM BİLİMLERİ ENSTİTÜSÜ	Alman Dili Eğitimi Programı		41		41
	Beden Eğitimi ve Spor Programı		41	10	51
	Bilgisayar ve Öğretim Teknolojileri Eğitimi Programı		67		67
	Biyoloji Eğitimi Programı		29	3	32
	Coğrafya Eğitimi Programı		57	6	63
	Eğitim Programları ve Öğretim Programı	8	65	19	92
	Eğitim Yönetimi Programı	176	61	12	249
	Eğitim Yönetimi, Teftişi, Planlaması ve Ekonomisi Programı			1	1
	Erken Çocuklukta Otizm Spektrum Bozukluğu Programı	87			87
	Fen Bilgisi Eğitimi Programı		82	7	89
	Fizik Eğitimi Programı		19		19
	İlköğretim Din Kültürü ve Ahlak Bilgisi Eğitimi Programı		18	2	20
	İngiliz Dili Eğitimi Programı	20	101	4	125
	Kimya Eğitimi Programı		1		1
	Matematik Eğitimi Programı		116	13	129
	Müzik Eğitimi Programı	16	58	24	98
	Okul Öncesi Eğitimi Programı	1	90		91
	Otizm Spektrum Bozukluğu Eğitimi Programı		23		23
	Özel Eğitim Programı	181	67	37	285
	Özel Yetenekliler Eğitimi Programı	33	9		42
	Rehberlik ve Psikolojik Danışmanlık Programı	120	105	44	269
	Resim-İş Eğitimi Programı		41	3	44
	Sınıf Eğitimi Programı	131	147	17	295
	Sosyal Bilgiler Eğitimi Programı		51	3	54
	Tarih Eğitimi Programı		26		26
	Türk Dili ve Edebiyatı Eğitimi Programı		40	5	45
	Türkçe Eğitimi Programı	4	51	18	73
	Yabancılara Türkçe Öğretimi Programı		12		12
Zihin Engelliler Eğitimi Programı			1	1	
Zihin Engelliler Eğitimi Programı		1		1	

<b>FEN BİLİMLERİ ENSTİTÜSÜ</b>	Adli Bilişim Mühendisliği Programı		2		<b>2</b>
	Bilgisayar Mühendisliği Programı		80	13	<b>93</b>
	Biyomedikal Mühendisliği Programı		13	8	<b>21</b>
	Biyoteknoloji Programı		25	6	<b>31</b>
	Çevre Mühendisliği Programı		20	3	<b>23</b>
	Çevre Mühendisliği Programı		20		<b>20</b>
	Elektrik-Elektronik Mühendisliği Programı		100		<b>100</b>
	Endüstri Mühendisliği Programı		59		<b>59</b>
	Enerji Sistemleri Mühendisliği Programı		59		<b>59</b>
	Gıda Mühendisliği Programı		32	24	<b>56</b>
	Harita Mühendisliği Programı	44	43	14	<b>101</b>
	İnşaat Mühendisliği Programı		48	9	<b>57</b>
	İstatistik Programı		15		<b>15</b>
	Kimya Programı		22	19	<b>41</b>
	Makine Mühendisliği Programı		90	44	<b>134</b>
	Matematik Programı		52	14	<b>66</b>
	Mekatronik Mühendisliği Programı		46	6	<b>52</b>
	Metalurji ve Malzeme Mühendisliği Programı		10		<b>10</b>
	Mimarlık Programı		56	29	<b>85</b>
	Moleküler Biyoloji ve Genetik Programı		33	7	<b>40</b>
	Nanobilim ve Nanomühendislik Programı		22	12	<b>34</b>
	Şehir ve Bölge Planlama Programı		29	7	<b>36</b>
	Tarım Bilimleri Programı		8		<b>8</b>
Uçak Mühendisliği Programı		37		<b>37</b>	

<b>SAĞLIK BİLİMLERİ ENSTİTÜSÜ</b>	Alzheimer Hastalığı Programı		1		<b>1</b>
	Anatomi Programı		10	20	<b>30</b>
	Beslenme ve Diyetetik Programı		28		<b>28</b>
	Cerrahi Hastalıklar Hemşireliği Programı		15	6	<b>21</b>
	Çocuk Sağlığı ve Hastalıkları Hemşireliği Programı		14	7	<b>21</b>
	Doğum ve Kadın Hastalıkları Hemşireliği Programı		21	10	<b>31</b>
	Fizyoloji Programı		13	13	<b>26</b>
	Fizyoterapi ve Rehabilitasyon Programı		28		<b>28</b>
	Halk Sağlığı Programı		5	12	<b>17</b>
	Halk Sağlığı Hemşireliği Programı		14	13	<b>27</b>
	Hemşirelik Programı		3	6	<b>9</b>
	Hemşirelik Esasları Programı		18	6	<b>24</b>
	Hemşirelikte Yönetim Programı		4		<b>4</b>
	Histoloji ve Embriyoloji Programı		1	1	<b>2</b>
	İç Hastalıkları Hemşireliği Programı		8	3	<b>11</b>
	İmmünoloji Programı			2	<b>2</b>
	Otizm Spektrum Bozukluğu Programı		1		<b>1</b>
	Pedodonti Programı			1	<b>1</b>
	Protetik Diş Tedavisi Programı			18	<b>18</b>
	Ruh Sağlığı ve Hastalıkları Hemşireliği Programı		10	3	<b>13</b>
	Ruh Sağlığı ve Psikiyatri Hemşireliği Programı		4		<b>4</b>
	Sağlık Yönetimi Programı		34		<b>34</b>
	Sinir Bilimleri Programı			7	<b>7</b>
	Sosyal Hizmet Programı		35		<b>35</b>
	Tıbbi Biyokimya Programı		3	7	<b>10</b>
	Tıbbi Biyoloji Programı		7	5	<b>12</b>
	Tıbbi Farmakoloji Programı		11		<b>11</b>
	Tıbbi Genetik Programı		2		<b>2</b>
Tıbbi Mikrobiyoloji Programı		2	9	<b>11</b>	
Tıbbi Radyasyon Fiziki (Radyoterapi) Programı		1		<b>1</b>	

<b>SOSYAL BİLİMLER ENSTİTÜSÜ</b>	Arap Dili ve Belagatı Programı		74	27	<b>101</b>
	Bankacılık ve Finans Programı	38			<b>38</b>
	Dış Ticaret Uygulamaları Programı	14			<b>14</b>
	Dilbilimi Programı		6		<b>6</b>
	Din Eğitimi Programı		45	21	<b>66</b>
	Din Felsefesi Programı		31	5	<b>36</b>
	Din Psikolojisi Programı		34	14	<b>48</b>
	Din Sosyolojisi Programı		62	29	<b>91</b>
	Dini Danışmanlık ve Rehberlik Programı	74	2		<b>76</b>
	Dinler Tarihi Programı		51	11	<b>62</b>
	Ekoturizm Rehberliği Programı	20	19		<b>39</b>
	Erken Çocuklukta Ahlak ve Değer Eğitimi Programı	92			<b>92</b>
	Felsefe Programı		27	13	<b>40</b>
	Felsefe Tarihi Programı		4	3	<b>7</b>
	Gastronomi ve Mutfak Sanatları Programı	29	32	16	<b>77</b>
	Geleneksel Türk Sanatları Programı	23	21		<b>44</b>
	Grafik Programı		31		<b>31</b>
	Hadis Programı		70	40	<b>110</b>
	Halkla İlişkiler ve Reklamcılık Programı	25	46		<b>71</b>
	İç Mimarlık ve Çevre Tasarımı Programı		31		<b>31</b>
	İktisat Programı		56	23	<b>79</b>
	İnovasyon Ekonomisi ve Büyüme Programı	6			<b>6</b>
	İslam Felsefesi Programı		38	8	<b>46</b>
	İslam Hukuku Programı		85	54	<b>139</b>
	İslam İktisadı Programı		20		<b>20</b>
	İslam Mezhepleri Tarihi Programı		50	14	<b>64</b>
	İslam Tarihi Programı		57	31	<b>88</b>
	İslam Tarihi ve Sanatları Programı	31			<b>31</b>
	İşletme Programı	27	72	28	<b>127</b>
	Kamu Hukuku Programı	171	48	5	<b>224</b>
	Kelam Programı		52	26	<b>78</b>
	Kur'an-ı Kerim Okuma ve Kıraat İlmi Programı		42	20	<b>62</b>
Kurumsal Yönetim ve Liderlik Programı	213			<b>213</b>	
Küresel Göç Çalışmaları Programı	5			<b>5</b>	

Lojistik Yönetimi Programı		16		16
Maliye Programı		12		12
Manevi Danışmanlık ve Rehberlik Programı	53	18		71
Mantık Programı		4		4
Muhasebe ve Finansman Programı	11	30		41
Ortaçağ Tarihi Programı		20	12	32
Özel Hukuk Programı	118	33		151
Rekreasyon Yönetimi Programı		24	4	28
Resim Programı		30		30
Risk Yönetimi Programı	13	10		23
Sanat Tarihi Programı		32		32
Seramik Programı		16		16
Sinema ve Televizyon Programı		44		44
Sivil Toplum ve Sosyal Sorumluluk Programı	3			3
Siyaset Bilimi ve Kamu Yönetimi Programı		65	38	103
Siyaset Bilimi ve Uluslararası İlişkiler Programı		21	8	29
Sosyoloji Programı		50	37	87
Tarih Programı	9	56	36	101
Tasavvuf Programı		45	25	70
Tefsir Programı		59	49	108
Temel İslam Bilimleri Programı		11	10	21
Turizm İşletmeciliği Programı	15	18	25	58
Turizm Rehberliği Programı		4		4
Türk Dili ve Edebiyatı Programı		49	20	69
Türk İslam Edebiyatı Programı		22	10	32
Türk İslam Sanatları Programı		20	20	40
Türk Müziği Programı	105	26	10	141
Uluslararası İlişkiler Programı		18	7	25
Uluslararası Pazarlama ve Lojistik Yönetimi Programı		7		7
Uluslararası Ticaret Programı		8		8
Uluslararası Ticaret ve Finansman Programı		43		43
Yerel Yönetim ve Siyaset Programı	41			41
Yönetim Bilişim Sistemleri Programı	47	36		83
Yönetim ve Organizasyon Programı	27	9	4	40
<b>GENEL TOPLAM</b>	<b>2031</b>	<b>4595</b>	<b>1296</b>	<b>7922</b>

**Not:** Tablo 02.01.2024 tarihli verilere göre hazırlanmıştır.

## 5.1.5- Yabancı Uyruklu Öğrenciler

BİRİMLER	TÜRK CUMHURİYETLERİ VE AKRABA TOPLULUKLARI								DİĞER								TOPLAM		
	KAMU İDARELERİNDEN GELEN				DİĞER				İKİLİ ANLAŞMALAR ÇERÇEVESİNDE GELEN				DİĞER						
	Ö.L	L	Y.L	D.	Ö.L	L	Y.L	D.	Ö.L	L	Y.L	D	Ö.L	L	Y.L	D.			
AHMET KELEŞOĞLU EĞİTİM FAKÜLTESİ						28					2					127			157
AHMET KELEŞOĞLU İLAHİYAT FAKÜLTESİ						38					202					118			358
DİŞ HEKİMLİĞİ FAKÜLTESİ						7					3					31			41
EREĞLİ EĞİTİM FAKÜLTESİ						2										10			12
EREĞLİ ZİRAAT FAKÜLTESİ						2										6			8
FEN FAKÜLTESİ						18										45			63
GÜZEL SANATLAR VE MİMARLIK FAKÜLTESİ						2										59			61
HAVACILIK VE UZAY BİLİMLERİ FAKÜLTESİ						2										55			57
HEMŞİRELİK FAKÜLTESİ						7										39			46
HUKUK FAKÜLTESİ																42			42
MÜHENDİSLİK FAKÜLTESİ						34										89			123
NEZAHAT KELEŞOĞLU SAĞLIK BİLİMLERİ FAKÜLTESİ						11										38			49
SEYDİŞEHİR AHMET CENGİZ MÜHENDİSLİK FAKÜLTESİ						3										29			32
SEYDİŞEHİR KAMİL AKKANAT SAĞLIK BİLİMLERİ FAKÜLTESİ						5										4			9
SİYASAL BİLGİLER FAKÜLTESİ						26					1					101			128
SOSYAL VE BEŞERİ BİLİMLER FAKÜLTESİ						8					1					53			62
TIP FAKÜLTESİ						12					2					78			92
TURİZM FAKÜLTESİ						7										47			54
UYGULAMALI BİLİMLER FAKÜLTESİ						47					1					73			121
VETERİNER FAKÜLTESİ																4			4
EĞİTİM BİLİMLERİ ENSTİTÜSÜ							3	10									37	10	60
FEN BİLİMLERİ ENSTİTÜSÜ							20	5									82	18	125
SAĞLIK BİLİMLERİ ENSTİTÜSÜ							3	4									18	1	26
SOSYAL BİLİMLER ENSTİTÜSÜ							40	36				12	8				156	110	362
ADALET MESLEK YÜKSEKOKULU					1											4			5
EREĞLİ ADALET MESLEK YÜKSEKOKULU																8			8
KONYA EREĞLİ KEMAL AKMAN MESLEK YÜKSEKOKULU																18			18
MERAM MESLEK YÜKSEKOKULU																21			21
SAĞLIK HİZMETLERİ MESLEK YÜKSEKOKULU																13			13
SEYDİŞEHİR MESLEK YÜKSEKOKULU																16			16
SEYDİŞEHİR SAĞLIK HİZMETLERİ MESLEK YÜKSEKOKULU																1			1
TEKNİK BİLİMLER MESLEK YÜKSEKOKULU																2			2
GENEL TOPLAM	0	0	0	0	1	259	66	55	0	212	12	8	83	1048	293	139		2176	

\* Ö.L: Ön Lisans L: Lisans Y.L: Yüksek Lisans D: Doktora

\* Yukardaki Tablo YÇS, TCS, YÖS, Uluslararası Öğrenci Kabulü, Uluslararası Program, Türkiye Burslusu, Hükümet Burslusu kapsamında Üniversitemize kayıt yaptıran öğrenci sayılarını göstermektedir.

Not: Tablo 02.01.2024 tarihli verilere göre hazırlanmıştır.



## Doluluk Oranları

BİRİM	YKS KONTENJAN	YKS SONUCU YERLEŞEN	BOŞ KALAN	DOLULUK ORANI (%)
AHMET KELEŞOĞLU EĞİTİM FAKÜLTESİ	1010	962	48	95%
AHMET KELEŞOĞLU İLAHİYAT FAKÜLTESİ	403	402	1	100%
DİŞ HEKİMLİĞİ FAKÜLTESİ	103	103	0	100%
EREĞLİ EĞİTİM FAKÜLTESİ	269	269	0	100%
EREĞLİ ZİRAAT FAKÜLTESİ	62	62	0	100%
FEN FAKÜLTESİ	202	198	4	98%
GÜZEL SANATLAR VE MİMARLIK FAKÜLTESİ	417	394	23	94%
HAVACILIK VE UZAY BİLİMLERİ FAKÜLTESİ	257	257	0	100%
HEMŞİRELİK FAKÜLTESİ	148	145	3	98%
HUKUK FAKÜLTESİ	134	134	0	100%
MÜHENDİSLİK FAKÜLTESİ	460	392	68	85%
NEZAHAT KELEŞOĞLU SAĞLIK BİLİMLERİ FAKÜLTESİ	306	304	2	99%
SEYDİŞEHİR AHMET CENGİZ MÜHENDİSLİK FAKÜLTESİ	93	91	2	98%
SEYDİŞEHİR KAMİL AKKANAT SAĞLIK BİLİMLERİ FAKÜLTESİ	74	74	0	100%
SİYASAL BİLGİLER FAKÜLTESİ	374	367	7	98%
SOSYAL VE BEŞERİ BİLİMLER FAKÜLTESİ	626	625	1	100%
TIP FAKÜLTESİ	236	236	0	100%
TURİZM FAKÜLTESİ	278	275	3	99%
UYGULAMALI BİLİMLER FAKÜLTESİ	394	384	10	97%
VETERİNER FAKÜLTESİ	54	53	1	98%
TÜRK MÜZİĞİ DEVLET KONSERVATUVARI	40	23	17	58%
<b>FAKÜLTE DOLULUK ORANI</b>	<b>% 97</b>			
ADALET MESLEK YÜKSEKOKULU	64	64	0	100%
EREĞLİ ADALET MESLEK YÜKSEKOKULU	148	148	0	100%
EREĞLİ SAĞLIK HİZMETLERİ MESLEK YÜKSEKOKULU	64	64	0	100%
EREĞLİ KEMAL AKMAN MESLEK YÜKSEKOKULU	457	454	3	99%
MERAM MESLEK YÜKSEKOKULU	244	243	1	100%
SAĞLIK HİZMETLERİ MESLEK YÜKSEKOKULU	138	138	0	100%
SEYDİŞEHİR MESLEK YÜKSEKOKULU	310	305	5	98%
SEYDİŞEHİR SAĞLIK HİZMETLERİ MESLEK YÜKSEKOKULU	42	42	0	100%
TEKNİK BİLİMLER MESLEK YÜKSEKOKULU	88	85	3	97%
<b>MESLEK YÜKSEKOKULU DOLULUK ORANI</b>	<b>% 99</b>			
<b>ÜNİVERSİTE DOLULUK ORANI</b>	<b>% 97</b>			

### 5.3-İdari Hizmetler

Daire Başkanının yönetiminde ve Şube Müdürü ve Şube Müdürü Vekilinin kontrolünde olan 11 personelle; ilgili kanun ve yönetmelikler doğrultusunda aşağıda belirtilen hizmetler yürütülmektedir.

- Fakülte, Yüksekokul, Meslek Yüksekokulu, Bölüm, Anabilim Dalı, Program açılması ve öğrenci alımı ile ilgili işlemler,
- Kayıt hakkı kazanan öğrencilerin öğrenci bilgi sistemine aktarılması için gerekli veri aktarımının sağlanması, (ÖSS / ÖSS ek yerleştirme / DGS / Lisans Tamamlama vb.)
- E-devlet üzerinden yapılacak olan kayıtlar ile ilgili çalışmalar ve kayıt işlemini tamamlayan öğrencilerin öğrenci bilgi sistemine aktarımının kontrolü,
- ÖSS ile yerleşen öğrencilerin taban-tavan puanlarının tespit edilip yayınlanması,
- Öğrenci kimliklerinin düzenlenerek akademik birimlere dağıtımı,
- Yatay geçiş kontenjanları ve başvuru/kayıt takviminin derlenerek YÖKSİS veri tabanına işlenmesi,
- Kayıt / kayıt yenileme işlemlerinin takibi,
- Yeni kayıt olan, mezun olan ve kayıt sildiren öğrencilerin askerlik işlemlerinin takibi,
- Öğrenci katkı payı/öğrenim ücreti tahsilatlarının takibi ve iade işlemleri,
- Yükseköğretim Kurulu Başkanlığı tarafından belirlenen oranlar çerçevesinde 667 sayılı KHK kapsamında öğrenim gören öğrencilerin katkı paylarının öğrenci bilgi sistemine işlenmesi ve tahsilat takibi,
- ÖSYM kontenjanlarının derlenerek ilgili kurumlara bildirilmesi,
- Öğrenci burs / kredi işlemlerinin takibi ve öğrenci bilgi sistemi üzerinde güncellenmesi, (KYK, TEV, TESYEV, 100/2000 YÖK DOKTORA BURSUSU, YÖK YABANCI ÖĞRENCİ BURSLARI, YÖK DESTEK BURSUSU vb.)
- Uzaktan eğitim yolu ile verilecek derslerin öğrenci bilgi sistemine işlenmesi ve ilgili birime bildirimini.
- Yaz öğretimine ilişkin esasların belirlenerek duyurulması,
- Çift anadal / yandal / kurum içi yatay geçiş kontenjan ve takviminin hazırlanarak onaya sunulması, duyurulması,
- Yabancı uyruklu öğrenci kontenjanlarının derlenmesi, başvuruların alınması, kontrollerin yapılarak sonuçlarının komisyon onayına sunulması, yönetim kurulunca belirlenen öğrenim ücretlerinin öğrenci bilgi sistemine işlenmesi, kayıt ve ikamet işlemleri,
- Hükümet burslusu öğrencilerin kayıt bilgilerinin ilgili kurumlara bildirilmesi (Yemen, Afganistan vb.)
- Disiplin cezası alan öğrencileri ile ilgili gerekli bildirimlerin ilgili kurumlara yapılması ve YÖKSİS veri tabanına aktarılması,
- Dönem sonlarında ilk %10 a giren öğrencilerin öğrenci bilgi sistemine işlenerek öğrenim ücretlerinin güncellenmesi,
- Eğitim- öğretim yılı için akademik birimlerden gelen ders müfredatlarının kanun ve yönetmelikler kapsamında kontrolünün yapılarak varsa eksikliklerin giderilmesi ve senatoya sunulması,
- Mezun olan öğrencilerin diploma ve diploma eki basımı tescil işlemleri ve ilgili birimlere teslimi,
- Maliye bakanlığı katkı payı raporu ile ilgili gerekli kontrol ve hesaplamaların yapılarak Yükseköğretim Kurulu Başkanlığı'na bildirilmesi,
- Akademik takvimin belirlenerek senato onayına sunulması ve duyurulması,
- Tezsiz yüksek lisans programlarına kayıt yaptıracak öğrencilerden alınacak öğretim ücretleri ile ilgili çalışmalar.
- Öğrenci bilgilerinin güncel tutularak YÖKSİS'e aktarımının sağlanması ve günlük teyitleşme işlemleri,
- YÖKSİS teyitleşme işlemi sonucunda çıkan hatalarla ilgili gerekli güncellemelerin yapılması,
- Kayıt sildiren, kayıt donduran ve disiplin cezası alan öğrencilerin bilgilerinin YÖKSİS'e aktarımının sağlanması,
- Durumu değişen / derslere devam etmeyen yabancı uyruklu öğrenciler ile ilgili tüm bildirimlerin ilgili kurumlara yapılması,
- Yönetmelik ve Yönerge değişikliği ile ilgili düzenlemelerin hazırlanması,

- Öğrenci Bilgi Sisteminde oluşan tüm teknik düzenlemelerin ve yönetmelik değişikliklerinin uyarlanması,
- Öğrenciler ile ilgili kurum dışı tüm yazışmaların yapılması,
- Üniversitemizin akademik ve idari birimleri ile diğer kurum ve kuruluşların ihtiyaç duydukları her türlü istatistiki bilgilerin düzenlenmesi ve ilgili birimlere ulaştırılması,
- Eğitim ve Akademik Yapılanma Komisyonu gündem maddeleri ve işlemleri,
- YÖK ve ÖSYM tarafından bildirilen iş ve işlemlerin takibi,
- Genel sekreterlikçe verilen görevleri yerine getirilmesi.

## 6- Yönetim ve İç Kontrol Sistemi

Birimimizin atama işlemleri Personel Daire Başkanlığınca, satın alma ve ihale gibi karar alma süreçleri Daire Başkanlığımız ihtiyaçları ve harcama talimatları doğrultusunda İdari ve Mali İşler Daire Başkanlığına bağlı Merkezi Satın alma birimince gerçekleştirilmektedir. Yapılan satın alma ve ihale işlemlerinin gerçekleştirilmesinden sonra ön mali kontrol, birimimiz gerçekleştirme görevlisi tarafından yapılmakta ve ödeme emirleri harcama yetkilisi ve gerçekleştirme görevlisi tarafından imzalanmaktadır.

## II- FAALİYETLERE İLİŞKİN BİLGİ VE DEĞERLENDİRMELER

### A- Mali Bilgiler

#### Bütçe Uygulama Sonuçları

##### 1.1-Bütçe Giderleri

BİRİM	TERTİP	TOPLAM ÖDENEK	HARCAMA	GERÇEKLEŞME ORANI
Öğrenci İşleri Daire Başkanlığı	01	3.692.700,00	3.692.634,00	% 100
Öğrenci İşleri Daire Başkanlığı	02	480.000,00	479.907,00	% 100
Öğrenci İşleri Daire Başkanlığı	03	364.000,00	362.426,00	% 100

## İÇ KONTROL GÜVENCE BEYANI

Harcama yetkilisi olarak yetkim dâhilinde;

Bu raporda yer alan bilgilerin güvenilir, tam ve doğru olduğunu beyan ederim.

Bu raporda açıklanan faaliyetler için idare bütçesinden harcama birimimize tahsis edilmiş kaynakların etkili, ekonomik ve verimli bir şekilde kullanıldığını, görev ve yetki alanım çerçevesinde iç kontrol sisteminin idari ve mali kararlar ile bunlara ilişkin işlemlerin yasallık ve düzenliliği hususunda yeterli güvenceyi sağladığını ve harcama birimimizde süreç kontrolünün etkin olarak uygulandığını bildiririm.

Bu güvence, harcama yetkilisi olarak sahip olduğum bilgi ve değerlendirmeler, iç kontroller, iç denetçi raporları ile Sayıştay raporları gibi bilgim dâhilindeki hususlara dayanmaktadır.

Burada raporlanmayan, idarenin menfaatlerine zarar veren herhangi bir husus hakkında bilgim olmadığını beyan ederim.

**(Öğrenci İşleri Daire Başkanlığı – 03.01.2024)**

**Nafiz KOÇ**

**Öğrenci İşleri Daire Başkanı V.**