



NECMETTİN ERBAKAN ÜNİVERSİTESİ

PERSONEL DAİRE BAŞKANLIĞI 2023 YILI FAALİYET RAPORU

İÇİNDEKİLER

BİRİM YÖNETİCİSİNİN SUNUŞU

I- GENEL BİLGİLER

A- Misyon ve Vizyon

B- Yetki, Görev ve Sorumluluklar

C- Birime İlişkin Bilgiler

1- Fiziksel Yapı

2- Örgüt Yapısı

3- Bilgi ve Teknolojik Kaynaklar

4- İnsan Kaynakları

5- Sunulan Hizmetler

6- Yönetim ve İç Kontrol Sistemi

II- FAALİYETLERE İLİŞKİN BİLGİ VE DEĞERLENDİRMELER

A- Mali Bilgiler

1- Bütçe Uygulama Sonuçları

B- Performans Bilgileri

1- Faaliyet ve Proje Bilgileri

2- Performans Göstergeleri Gerçekleşme Tablosu

BİRİM YÖNETİCİSİNİN SUNUŞU

Üniversitemiz bir Devlet üniversitesi olarak 14.07.2010 tarih ve 6005 sayılı Kanun ile Konya'da kurulmuş ve kuruluşu 21.07.2010 tarih ve 27648 sayılı Resmî Gazete'de yayımlanmıştır.

Üniversitemiz 2023 yılı sonu itibariyle 397 Profesör, 292 Doçent, 368 Doktor Öğretim Üyesi, 218 Öğretim Görevlisi, 663 Araştırma Görevlisi olmak üzere toplam **1938 akademik personel**; 316 Genel İdari Hizmetler, 1256 Sağlık Hizmetleri, 99 Teknik Hizmetler, 5 Avukatlık Hizmetleri ve 79 Yardımcı Hizmetler Sınıfında olmak üzere toplam **1755 idari personel** sayısına ulaşmıştır.

Personel Daire Başkanlığımız; 1 Daire Başkanı, 3 Şube Müdürü, 2 Şef, 12 Bilgisayar İşletmeni, 2 Tekniker, 1 Teknisyen (Ö), 1 Veri Hazırlama ve Kontrol işletmeni, 1 Büro Personeli, 1 Hizmetli (Ş) ve 4 Sürekli İşçi olmak üzere 28 çalışanıyla en etkin ve en verimli bir şekilde kamu hizmeti sunmaktadır. Birimimizde çalışmalarımız; keyfi uygulamalardan uzak, mevzuata dayalı, takım ruhuyla, koordineli, iş bölümü ve uzmanlaşmanın esas tutulduğu, dikey ve yatay bilgi akışkanlığının tam olduğu bir ortamda yürütülmektedir.

Birimimizde; özverisi, samimiyeti, gayreti ile Üniversitemize hizmet veren bütün çalışanlarına eşitlik ilkesi dâhilinde hizmetlerini ve çalışmalarını başarıyla sürdüren personelimizin, bundan sonraki çalışmalarını da başarıyla sürdüreceğine inanıyorum.

Birim faaliyet raporumuz mali saydamlık ve hesap verme sorumluluğunu sağlamak amacıyla doğru, güvenilir, önyargısız ve tarafsız bilgiler kullanılarak, 10.12.2003 tarihli ve 5018 sayılı Kamu Mali Yönetimi ve Kontrol Kanununun 41'inci maddesine ve Kamu İdarelerince Hazırlanacak Faaliyet Raporları Hakkında Yönetmeliğe dayanılarak hazırlanmıştır.

Bilgilerinize arz ederim.

Nurgül HALICI
Personel Daire Başkan V.

I- GENEL BİLGİLER

A. Misyon ve Vizyon

Misyon

Misyonumuz; mevzuatın çalışanlarımıza tanıdığı her türlü özlük haklarının en kısa zamanda eksiksiz ve doğru olarak uygulanmasını temin etmek, kurumun ihtiyaçlarına göre personel politikaları belirlemek, eğitim programları ile personeli geliştirmeye yönelik çalışmalar yaparak Üniversitemizin işleyişi ve gelişimine katkıda bulunmaktır.

Vizyon

Vizyonumuz; insan gücü planlamasını kurumun ihtiyaçlarına göre en uygun ve en verimli şekilde yapmak; çalışanlar arasında uyumlu ve güçlü ilişkileri geliştirmek; takım ruhuna sahip, değişimlere ve teknolojik gelişmelere açık ve hızla ayak uyduran, aktif, süratli, yenilikçi, adaletli ve dürüst kişiliğe sahip bireylerin olduğu güçlü bir birim olmaktır.

B. Yetki, Görev ve Sorumluluklar

Personel Daire Başkanlığı, Yükseköğretim Üst Kuruluşlarını, bütün Yükseköğretim Kurumlarını, bağlı birimlerini ve bunlarla ilgili faaliyet ve esasları kapsayan 2547 sayılı Kanun ile 2914 sayılı Yükseköğretim Personel Kanunu ve Yükseköğretim Üst Kuruluşları ile Yükseköğretim Kurumlarının İdari Teşkilatı hakkındaki 124 sayılı Kanun Hükmünde Kararnamenin 29. maddesinde belirtilen;

- 1-Üniversitenin insan gücü planlaması ve personel politikasıyla ilgili çalışmalar yapmak,
- 2-Personel sisteminin geliştirilmesi ile ilgili önerilerde bulunmak,
- 3-Tüm Üniversite personelinin atama, özlük ve emeklilik işleriyle ilgili her türlü işlemleri yapmak,
- 4-Üniversite personelinin hizmet öncesi ve hizmet içi eğitim programlarını düzenlemek ve uygulamak,
- 5-Verilecek benzeri görevleri yapmakla yükümlüdür.

C. Birime İlişkin Bilgiler

1- Fiziksel Yapı

Başkanlığımız Konya merkezinde bulunan Üniversitemiz 15 Temmuz Yerleşkesinde Rektörlük binası A blok 1'inci katında hizmet vermekte olup, 1 adet Daire Başkanı odası, 1 adet özel kalem odası ile 5 adet çalışma odası ve 1 arşiv odası olmak üzere toplam 8 oda bulunmaktadır. Ayrıca Ahmet Keleşoğlu Eğitim Fakültesi binasında bilimsel dosyaların muhafaza edilmesi amacıyla Başkanlığımıza tahsis edilen 1 adet arşiv bulunmaktadır. Başkanlığımızın hizmet alanlarına ilişkin bilgiler aşağıda gösterilmiştir.

1.3- Hizmet Alanları

1.3.2. İdari Personel Hizmet Alanları

	Sayısı (Adet)	Alanı (m ²)	Kullanan Sayısı
Daire Başkanı Odası	1	44	1
Başkanlık Özel Kalem	1	30	1
Şube Müdürleri Odası	1	42	2
Çalışma Odası (Bürolar)	4	42	17
Toplam	7	284	21

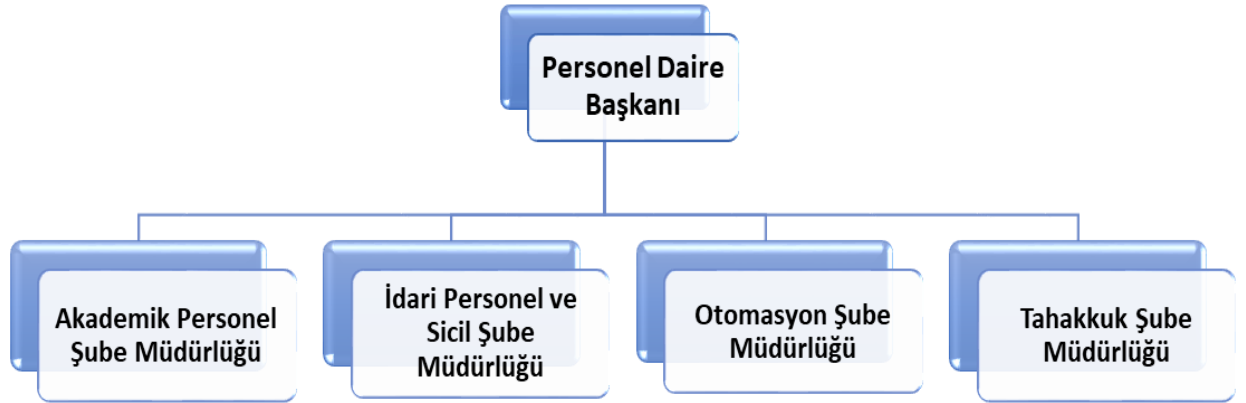
1.5- Arşiv Alanları

Arşiv Sayısı : **2 Adet**

Arşiv Alanı : **240 m²**

2- Örgüt Yapısı

Başkanlığımızda 1 Daire Başkanı, 3 Şube Müdürü, 2 Şef, 12 Bilgisayar İşletmeni, 2 Tekniker, 1 Teknisyen (Ö), 1 Veri Hazırlama ve Kontrol işletmeni, 1 Büro Personeli, 1 Hizmetli (Ş) ve 4 Sürekli İşçi olmak üzere 28 personel görev yapmaktadır. Birimiz yeni gelen personellerle birlikte her geçen gün daha iyi duruma gelmekte ve kurumsallaşma süreci devam etmektedir.



3- Bilgi ve Teknolojik Kaynaklar

3.1- Yazılımlar

Başkanlığımızda NETİKET Bilişim Özlük İşleri Otomasyonu, internet tabanlı Yükseköğretim Kurulu Ortak Veritabanı yazılımı (YÖKSİS), Yükseköğretim Kurulu İnsan Gücü Planlama Sistemi (İGPS), Sosyal Güvenlik Kurumu Hizmet Takip Yazılımı (HİTAP) ve Sigortalı Tescil İşlemleri Uygulaması, Cumhurbaşkanlığı Strateji ve Bütçe Başkanlığı bünyesindeki Kamu E-Uygulamaları, Bütçe Yönetim Enformasyon Sistemi (e-Bütçe), Hazine ve Maliye Bakanlığı Kamu Harcama ve Muhasebe Bilişim Sistemine (KBYS) bağlı (TKYS) taşınır yazılımı ile İŞKUR E-Şube Uygulaması kullanılmaktadır. Ayrıca yazışmalar Elektronik Belge Yönetim Sistemi (EBYS) üzerinden yapılmaktadır. Bunların dışında Üniversitemiz Bilgi İşlem Daire Başkanlığı tarafından yazılımı gerçekleştirilen öğretim elamanı alımı ilan ve değerlendirme işlemleri için Akademik Kadro Değerlendirme Sistemi ile kurum için iletişim ve talepler için NEÜ Bilgi Sistemi (NEBİS) kullanılmaktadır.

3.2- Bilgisayarlar

Masaüstü bilgisayar sayısı : 29 Adet
Dizüstü bilgisayar sayısı : 1 Adet
Tablet : 0 Adet
Projeksiyon cihazı : 1 Adet

3.4- Diğer Bilgi ve Teknolojik Kaynaklar

Cinsi	İdari Amaçlı (Adet)
Tarayıcı	5
Fonksiyonel Yazıcı	6
Yazıcı	13
Faks	0

4- İnsan Kaynakları

4.1- Akademik Personel

Akademik Personel					
Unvan	Kadroların Doluluk Oranına Göre			Kadroların İstihdam Şekline Göre	
	Dolu	Boş	Toplam	Tam Zamanlı	Yarı Zamanlı
Profesör	397	76	473	397	-
Doçent	292	103	395	292	-
Dr. Öğretim Üyesi	368	156	524	368	-
Öğretim Görevlisi	218	24	242	218	-
Araştırma Görevlisi	663	298	961	663	-
Toplam	1938	657	2595	1938	-

4.2- Yabancı Uyruklu Akademik Personel

Kadro Unvanı	Ülke	Kadro Birim	Kişi Sayısı
Doktor Öğretim Üyesi	Mısır	Ahmet Keleşoğlu İlahiyat Fakültesi	1
Doktor Öğretim Üyesi	Yemen	Ahmet Keleşoğlu İlahiyat Fakültesi	1
Doktor Öğretim Üyesi	İran	Hemşirelik Fakültesi	1
Doktor Öğretim Üyesi	İspanya	Siyasal Bilgiler Fakültesi	1
Öğretim Görevlisi	Cezayir	Yabancı Diller Yüksekokulu	1
Öğretim Görevlisi	Irak	Yabancı Diller Yüksekokulu	2
Öğretim Görevlisi	Kanada	Yabancı Diller Yüksekokulu	1
Öğretim Görevlisi	Mısır	Yabancı Diller Yüksekokulu	2
Öğretim Görevlisi	Suriye Arap Cumhuriyeti	Yabancı Diller Yüksekokulu	3
TOPLAM			14

4.3- Diğer Üniversitelerde Görevlendirilen Akademik Personel

UNVAN	BAĞLI OLDUĞU BİRİM	GÖREVLENDİRİLDİĞİ ÜNİVERSİTE	KİŞİ SAYISI
Profesör	Ahmet Keleşoğlu Eğitim Fakültesi	Bolu Abant İzzet Baysal Üniversitesi	1
Profesör	Ahmet Keleşoğlu Eğitim Fakültesi	İstanbul Sabahattin Zaim Üniversitesi	1
Profesör	Ahmet Keleşoğlu Eğitim Fakültesi	Konya Gıda ve Tarım Üniversitesi	2
Profesör	Ahmet Keleşoğlu Eğitim Fakültesi	KTO Karatay Üniversitesi	5
Profesör	Ahmet Keleşoğlu Eğitim Fakültesi	Selçuk Üniversitesi	1
Profesör	Ahmet Keleşoğlu İlahiyat Fakültesi	İbn Haldun Üniversitesi	1
Profesör	Ahmet Keleşoğlu İlahiyat Fakültesi	Kocaeli Üniversitesi	1
Profesör	Ahmet Keleşoğlu İlahiyat Fakültesi	Mardin Artuklu Üniversitesi	1
Profesör	Güzel Sanatlar ve Mimarlık Fakültesi	Karamanoğlu Mehmetbey Üniversitesi	1
Profesör	Hukuk Fakültesi	KTO Karatay Üniversitesi	1
Profesör	Mühendislik Fakültesi	Konya Gıda ve Tarım Üniversitesi	1
Profesör	Mühendislik Fakültesi	KTO Karatay Üniversitesi	3
Profesör	Nezahat Keleşoğlu Sağlık Bilimleri Fakültesi	Girne Amerikan Üniversitesi	1
Profesör	Siyasal Bilgiler Fakültesi	Hacettepe Üniversitesi	1
Profesör	Sosyal ve Beşeri Bilimler Fakültesi	Ege Üniversitesi	1
Profesör	Tıp Fakültesi	Ankara Medipol Üniversitesi	1
Profesör	Tıp Fakültesi	Ankara Üniversitesi	1
Profesör	Tıp Fakültesi	KTO Karatay Üniversitesi	6
Profesör	Turizm Fakültesi	Başkent Üniversitesi	1
Profesör	Turizm Fakültesi	Konya Gıda ve Tarım Üniversitesi	1

Profesör	Turizm Fakültesi	KTO Karatay Üniversitesi	1
Doçent	Ahmet Keleşoğlu Eğitim Fakültesi	Konya Gıda ve Tarım Üniversitesi	1
Doçent	Ahmet Keleşoğlu Eğitim Fakültesi	KTO Karatay Üniversitesi	2
Doçent	Ahmet Keleşoğlu İlahiyat Fakültesi	Erciyes Üniversitesi	1
Doçent	Ahmet Keleşoğlu İlahiyat Fakültesi	Eskişehir Osmangazi Üniversitesi	1
Doçent	Ahmet Keleşoğlu İlahiyat Fakültesi	KTO Karatay Üniversitesi	2
Doçent	Fen Fakültesi	KTO Karatay Üniversitesi	2
Doçent	Güzel Sanatlar ve Mimarlık Fakültesi	Çankaya Üniversitesi	1
Doçent	Havacılık ve Uzay Bilimleri Fakültesi	Konya Gıda ve Tarım Üniversitesi	1
Doçent	Mühendislik Fakültesi	Kırgızistan-Türkiye Manas Üniversitesi	1
Doçent	Mühendislik Fakültesi	Konya Gıda ve Tarım Üniversitesi	1
Doçent	Siyasal Bilgiler Fakültesi	Hoca Ahmet Yesevi Uluslararası Türk-Kazak Üniversitesi	1
Doçent	Sosyal ve Beşeri Bilimler Fakültesi	Konya Gıda ve Tarım Üniversitesi	1
Doçent	Tıp Fakültesi	KTO Karatay Üniversitesi	1
Doçent	Tıp Fakültesi	Malatya İnönü Üniversitesi	1
Doçent	Turizm Fakültesi	Kırgızistan-Türkiye Manas Üniversitesi	1
Doktor Öğretim Üyesi	Ahmet Keleşoğlu Eğitim Fakültesi	Adelaide Üniversitesi	1
Doktor Öğretim Üyesi	Ahmet Keleşoğlu Eğitim Fakültesi	Dokuz Eylül Üniversitesi	1
Doktor Öğretim Üyesi	Ahmet Keleşoğlu Eğitim Fakültesi	Kırgızistan-Türkiye Manas Üniversitesi	1
Doktor Öğretim Üyesi	Ahmet Keleşoğlu Eğitim Fakültesi	Leeds Üniversitesi	1
Doktor Öğretim Üyesi	Ahmet Keleşoğlu Eğitim Fakültesi	Manchester Üniversitesi	1
Doktor Öğretim Üyesi	Ahmet Keleşoğlu İlahiyat Fakültesi	KTO Karatay Üniversitesi	1
Doktor Öğretim Üyesi	Ahmet Keleşoğlu İlahiyat Fakültesi	Selçuk Üniversitesi	1
Doktor Öğretim Üyesi	Ereğli Eğitim Fakültesi	Kean Üniversitesi	1
Doktor Öğretim Üyesi	Ereğli Eğitim Fakültesi	Uluslararası Saraybosna Üniversitesi	1
Doktor Öğretim Üyesi	Fen Fakültesi	KTO Karatay Üniversitesi	2
Doktor Öğretim Üyesi	Fen Fakültesi	York Üniversitesi	1
Doktor Öğretim Üyesi	Güzel Sanatlar ve Mimarlık Fakültesi	Konya Teknik Üniversitesi	1
Doktor Öğretim Üyesi	Havacılık ve Uzay Bilimleri Fakültesi	KTO Karatay Üniversitesi	1

Doktor Öğretim Üyesi	Hemşirelik Fakültesi	Mersin Üniversitesi	1
Doktor Öğretim Üyesi	Hukuk Fakültesi	Ankara Medipol Üniversitesi	1
Doktor Öğretim Üyesi	Hukuk Fakültesi	KTO Karatay Üniversitesi	2
Doktor Öğretim Üyesi	Mühendislik Fakültesi	Konya Gıda ve Tarım Üniversitesi	3
Doktor Öğretim Üyesi	Mühendislik Fakültesi	Rwth Aachen Teknik Üniversitesi	1
Doktor Öğretim Üyesi	Sosyal ve Beşeri Bilimler Fakültesi	Freie Üniversitesi	1
Doktor Öğretim Üyesi	Sosyal ve Beşeri Bilimler Fakültesi	Konya Gıda ve Tarım Üniversitesi	2
Doktor Öğretim Üyesi	Sosyal ve Beşeri Bilimler Fakültesi	KTO Karatay Üniversitesi	4
Doktor Öğretim Üyesi	Sosyal ve Beşeri Bilimler Fakültesi	Oxford Üniversitesi	1
Doktor Öğretim Üyesi	Tıp Fakültesi	KTO Karatay Üniversitesi	1
Doktor Öğretim Üyesi	Veteriner Fakültesi	Ankara Üniversitesi	1
Doktor Öğretim Üyesi	Veteriner Fakültesi	Ankara Üniversitesi	1
Doktor Öğretim Üyesi	Yabancı Diller Yüksekokulu	Selçuk Üniversitesi	1
Öğretim Görevlisi	Ahmet Keleşoğlu Eğitim Fakültesi	Selçuk Üniversitesi	2
Öğretim Görevlisi	Rektörlük	Padova Üniversitesi	1
Öğretim Görevlisi	Tıp Fakültesi	KTO Karatay Üniversitesi	1
Öğretim Görevlisi	Yabancı Diller Yüksekokulu	KTO Karatay Üniversitesi	2
Araştırma Görevlisi	Diş Hekimliği Fakültesi	Bolu Abant İzzet Baysal Üniversitesi	1
Araştırma Görevlisi	Hukuk Fakültesi	1 Decembrie 1918 Alba Iulia Üniversitesi	1
Araştırma Görevlisi	Hukuk Fakültesi	Floransa Üniversitesi	1
Araştırma Görevlisi	Hukuk Fakültesi	Heinrich Heine Düsseldorf Üniversitesi	1
Araştırma Görevlisi	Hukuk Fakültesi	İstanbul Üniversitesi	1
Araştırma Görevlisi	Hukuk Fakültesi	Stockholm Üniversitesi	1
Araştırma Görevlisi	Mühendislik Fakültesi	Aalborg Üniversitesi	1
Araştırma Görevlisi	Nezahat Keleşoğlu Sağlık Bilimleri Fakültesi	Anadolu Üniversitesi	1

Araştırma Görevlisi	Nezihat Keleşoğlu Sağlık Bilimleri Fakültesi	Hacettepe Üniversitesi	1
Araştırma Görevlisi	Sosyal ve Beşeri Bilimler Fakültesi	Dokuz Eylül Üniversitesi	1
Araştırma Görevlisi	Tıp Fakültesi	Gazi Üniversitesi	1
Araştırma Görevlisi	Tıp Fakültesi	Koç Üniversitesi	1
Araştırma Görevlisi	Tıp Fakültesi	Marmara Üniversitesi	1
Araştırma Görevlisi	Turizm Fakültesi	Zaragoza Üniversitesi	1
Araştırma Görevlisi	Uygulamalı Bilimler Fakültesi	Pamukkale Üniversitesi	1
TOPLAM			106

* 2547 Sayılı Kanun'un 35., 39., 40. maddeleri uyarınca bir ay ve üzeri süre ile görevli personel sayısıdır.

4.4- Başka Üniversitelerden Üniversitemizde Görevlendirilen Akademik Personel

Unvan	Çalıştığı Birim	Geldiği Üniversite	Kişi Sayısı
Profesör	Güzel Sanatlar ve Mimarlık Fakültesi	Selçuk Üniversitesi	1
Profesör	Güzel Sanatlar ve Mimarlık Fakültesi	Yalova Üniversitesi	1
Profesör	Sosyal Bilimler Enstitüsü	Selçuk Üniversitesi	1
Doçent	Güzel Sanatlar ve Mimarlık Fakültesi	Konya Teknik Üniversitesi	1
Doçent	Güzel Sanatlar ve Mimarlık Fakültesi	Selçuk Üniversitesi	2
Doçent	Türk Müziği Devlet Konservatuarı	Ankara Hacı Bayram Veli Üniversitesi	1
Doçent	Veteriner Fakültesi	Karamanoğlu Mehmetbey Üniversitesi	1
Doktor Öğretim Üyesi	Güzel Sanatlar ve Mimarlık Fakültesi	Selçuk Üniversitesi	1
Doktor Öğretim Üyesi	Havacılık ve Uzay Bilimleri Fakültesi	İskenderun Teknik Üniversitesi	1
Doktor Öğretim Üyesi	Havacılık ve Uzay Bilimleri Fakültesi	Selçuk Üniversitesi	1
Doktor Öğretim Üyesi	Hukuk Fakültesi	KTO Karatay Üniversitesi	1
Doktor Öğretim Üyesi	Mühendislik Fakültesi	Konya Teknik Üniversitesi	1
Doktor Öğretim Üyesi	Nezihat Keleşoğlu Sağlık Bilimleri Fakültesi	Burdur Mehmet Akif Ersoy Üniversitesi	1
Doktor Öğretim Üyesi	Veteriner Fakültesi	Karamanoğlu Mehmetbey Üniversitesi	1
Profesör	Güzel Sanatlar ve Mimarlık Fakültesi	Selçuk Üniversitesi	1
TOPLAM			16

4.6- Akademik Personelin Yaş İtibariyle Dağılımı

Akademik Personelin Yaş İtibariyle Dağılımı						
	21-25 Yaş	26-30 Yaş	31-35 Yaş	36-40 Yaş	41-50 Yaş	51-Üzeri
Kişi Sayısı	45	413	294	293	537	356
Yüzde	2,32	21,31	15,17	15,12	27,71	18,37

4.7- İdari Personel

İdari Personel (Kadroların Doluluk Oranına Göre)			
Sınıf	Dolu	Boş	Toplam
Genel İdari Hizmetler Sınıfı	316	252	568
Sağlık Hizmetleri Sınıfı	1256	289	1545
Teknik Hizmetleri Sınıfı	99	35	134
Avukatlık Hizmetleri Sınıfı	5	0	5
Din Hizmetleri Sınıfı	0	2	2
Yardımcı Hizmetler Sınıfı	79	91	170
Toplam	1755	669	2424

4.8- İdari Personelin Eğitim Durumu

İdari Personelin Eğitim Durumu					
	İlköğretim	Lise	Ön Lisans	Lisans	Yüksek Lisans ve Doktora
Kişi Sayısı	43	120	376	1049	167
Yüzde	2,45	6,84	21,42	59,77	9,52

4.9- İdari Personelin Hizmet Süreleri

İdari Personelin Hizmet Süresi						
	1 – 3 Yıl	4 – 6 Yıl	7 – 10 Yıl	11 – 15 Yıl	16 – 20 Yıl	21 Yıl Üzeri
Kişi Sayısı	276	279	220	429	201	350
Yüzde	15,73	15,90	12,54	24,44	11,45	19,94

4.10- İdari Personelin Yaş İtibariyle Dağılımı

İdari Personelin Yaş İtibariyle Dağılımı						
	21-25 Yaş	26-30 Yaş	31-35 Yaş	36-40 Yaş	41-50 Yaş	51 Yaş Üzeri
Kişi Sayısı	56	456	340	251	475	177
Yüzde	3,19	25,98	19,37	14,30	27,07	10,09

4.11- 657-4/B li Sözleşmeliler

657-4/B li Sözleşmeliler (Çalıştıkları Pozisyonlara Göre)			
	Dolu	Boş	Toplam
Toplam	761	152	913

4.12- 657-4/B li Sözleşmelilerin Hizmet Süreleri

Hizmet Süresi						
	1 – 3 Yıl	4 – 6 Yıl	7 – 10 Yıl	11 – 15 Yıl	16 – 20 Yıl	21 Yıl - Üzeri
Kişi Sayısı	732	19	9	1	-	-
Yüzde	96,19	2,50	1,18	0,13	-	-

4.13- 657-4/B li Sözleşmelilerin Yaş İtibariyle Dağılımı

Yaş İtibariyle Dağılımı						
	21-25 Yaş	26-30 Yaş	31-35 Yaş	36-40 Yaş	41-50 Yaş	51 Yaş- Üzeri
Kişi Sayısı	98	445	127	32	18	1
Yüzde	13,59	61,72	17,61	4,44	2,50	0,14

4.14- İşçiler (Merkez Bütçe)

Pozisyon	Sayı
Temizlik Hizmetleri	200
Temizlik Hizmetleri (Hastane)	155
Güvenlik ve Koruma Hizmetleri	87
Güvenlik ve Koruma Hizmetleri (Hastane)	14
Yemek Hazırlama ve Dağıtım Hizmetleri	65
Bakım, Onarım ve Teknik Destek Hizmetleri	4
Diğer Hizmetler	67
Toplam	592

5- Sunulan Hizmetler

5.3-İdari Hizmetler

5.3.1-Akademik Personel Hizmetleri

- Atama, yükselme, nakil, çekilme, emeklilik işlemleri
- Askerlik, disiplin, izin, hastalık, intibak, terfi işlemleri
- İdari görev atama işlemleri
- Görev süresi takip işlemleri
- Öğretim elemanlarının alımı için ilan işlemleri
- Yabancı uyruklu öğretim elemanı alım işlemleri

- Yıl içerisinde Cumhurbaşkanlığı İdari İşler Başkanlığı'na sunulmak üzere Yükseköğretim Kurulu Başkanlığı'na kadro ve pozisyon cetvellerinin gönderilmesi
- Kadro takip işlemleri
- 1416 sayılı kanun gereğince akademik personel atama ve eğitimde geçen sürelerin birleştirme işlemleri
- Yurtdışı, yurtiçi, kurum içi, yolluklu-yolluksuz, yevmiyeli-yevmiyesiz görevlendirmeler
- Akademik personelin pasaport evraklarının düzenlenmesi
- Kongre, konferans, panel, sempozyum duyuruları ve görevlendirmeleri
- 2547 sayılı kanununun 33. ve 35. maddeleri uyarınca Üniversitemizde lisansüstü eğitim yapan akademik personelin işlemleri
- ÖYP kapsamında Üniversitemize yerleştirilen öğretim elemanlarının atama işlemleri, dil eğitimi ve lisansüstü eğitim işlemleri ile kadro devirlerinin yapılması
- Kurum içi ve kurum dışı personelle ilgili her türlü yazışmalar
- Bilgisayar ortamında personel bilgisi takip işlemleri
- Akademik personel bilgilerinin Cumhurbaşkanlığı Strateji ve Bütçe Başkanlığı bünyesinde bulunan Bütçe Yönetim Enformasyon Sistemine (e-Bütçe) üçer aylık dönemlerde güncellemelerinin yapılması
- Akademik personelin Cumhurbaşkanlığı Strateji ve Bütçe Başkanlığı bünyesindeki Kamu E-Uygulaması programına üçer aylık dönemlerde giriş, kontrol ve raporlama işlemlerinin yapılması
- YÖKSİS veri girişlerinin tamamlanması ve güncellemelerin yapılması
- Başkanlığın Stratejik Planının hazırlanması
- Personel kimlik kartlarının basılması
- NEÜ Bilgi Sistemi (NEBİS) üzerinden gelen taleplerin değerlendirme ve sonuçlandırılması
- Sosyal Güvenlik Kurumu ile ilgili emekli kesenekleri işlemlerinin yapılması
- Kadroları Rektörlük bünyesinde bulunan akademik personelin kademe ilerlemesi, derece yükselmesi, aile yardımı, yabancı dil vb. maaşa esas bilgilerinin güncellenmesi
- Kadroları Rektörlük bünyesinde bulunan akademik personelin kurum içi/dışı nakil atamalarında Personel Nakil Bildirimlerinin hazırlanması. Nakil gelen-giden, ücretsiz izne ayrılan ve dönen personelin Sosyal Güvenlik Kurumu sisteminden işe giriş ve işten çıkış işlemlerinin yapılması.

5.3.2-İdari Personel Hizmetleri

- Atama, yükselme, nakil, çekilme, emeklilik işlemleri
- Askerlik, izin, hastalık, intibak, terfi işlemleri
- İlk defa atanan personelin adaylık, temel ve hazırlayıcı eğitim işlemleri
- Hizmet İçi Eğitim ile ilgili işlemlerinin yapılması
- Görevde yükselme ve unvan değişikliği sınavı ile ilgili işlemlerin yürütülmesi
- Kadro ve pozisyon cetvelleri hazırlama ve takip işlemleri
- Yurt dışı, yurt içi, kurum içi, yolluklu-yolluksuz, yevmiyeli-yevmiyesiz görevlendirmeler
- Kurum içi ve kurum dışı personelle ilgili her türlü yazışmalar
- Doçentlik başvuru ve yayımların jüri üyelerine ulaştırılması

- İdari personel bilgilerinin Cumhurbaşkanlığı Strateji ve Bütçe Başkanlığı bünyesinde bulunan Bütçe Yönetim Enformasyon Sistemine (e-Bütçe) üçer aylık dönemlerde güncellemelerinin yapılması
- İdari personelin Akademik personelin Cumhurbaşkanlığı Strateji ve Bütçe Başkanlığı bünyesindeki Kamu E-Uygulaması programına üçer aylık dönemlerde giriş, kontrol ve raporlama işlemlerinin yapılması
- Nakil gelen ve giden akademik ve idari personelin özlük dosyası işlemleri
- Mülga 5434 sayılı Kanununun 32. maddesi uyarınca fiili hizmet süresi zammından faydalanacak personelin tespiti ve takibi işlemleri
- Personel özlük dosyalarının tutularak arşiv işlemlerinin yürütülmesi
- 3628 sayılı Kanun gereği Akademik ve İdari personelin Mal Beyannamesinin takibi ve saklanması
- Akademik ve İdari personelin disiplin soruşturması işlemleri ile ilgili yazışmaların yapılması
- Akademik ve İdari personelin ceza soruşturması işlemleri ile ilgili yazışmaların yapılması
- Akademik ve İdari personelin güvenlik soruşturması ve arşiv araştırması işlemleri ile ilgili yazışmaların yapılması
- Akademik ve İdari personelin aldığı disiplin cezalarının otomasyona, YÖKSİS' e ve Kamu E-Uygulama sistemine işlenmesi
- Ödüllendirme ve ödüller işlemlerinin hazırlanması
- Akademik ve İdari personelin Üst Öğrenim İntibak (Ön Lisans, Lisans, Yüksek Lisans, Doktora, Askerlik, Avukatlık Stajı, Yabancı Dil, Hazırlık Öğrenimi vb.) işlemlerinin yapılması
- Akademik ve İdari personelin SGK' ya tabi hizmetlerin birleştirilmesi işlemleri
- Başkanlık kadrosunda görev yapan personelin sürekli ve geçici görev yollukları ile emekli yol harcırah işlemlerini yapmak
- Kadrosu Rektörlük, Genel Sekreterlik, daire başkanlıkları ve hukuk müşavirliği bünyesinde bulunan idari personelin kademe ilerlemesi, derece yükselmesi, aile yardımı, yabancı dil vb. maaşa esas bilgilerinin güncellenmesi
- Kadrosu Rektörlük, Genel Sekreterlik, daire başkanlıkları ve hukuk müşavirliği bünyesinde bulunan idari personelin kurum içi/dışı nakil atamalarında Personel Nakil Bildirimlerinin hazırlanması. Nakil giden-gelen veya ücretsiz izne ayrılan- ücretsiz izinden dönen personellerin SGK'dan işten çıkış/-işe giriş işlemlerini yapmak
- Kadrosu Genel Sekreterlik ve daire başkanlıklarında bulunan 4/B sözleşmeli, sözleşmeli bilişim personeli ile sürekli işçi statüsünde olan personelin tahakkuk işlemlerinin yapılması.

6- Yönetim ve İç Kontrol Sistemi

Üniversitemiz atama ve görevlendirme işlemleri Rektörlük ve Genel Sekreterlik makamı tarafından gerçekleştirilmektedir. Üniversitemizce ihtiyaç duyulan akademik ve idari personel alımının teklifi ve gerçekleştirilmesi Daire Başkanlığımız tarafından yapılmakta olup; atamaya yetkili kişi Rektör'dür.

Başkanlığımız, Üniversitemizin tüm akademik ve idari personellerinin özlük ve sosyal hakları ile diğer konulardaki yazışmalarının ve çalışmalarının yapılmasından sorumludur. Bu çalışmalar yapılırken işlemlerin sağlıklı yürütülmesi açısından kontrol sistemi sürekli işletilmektedir.

II- FAALİYETLERE İLİŞKİN BİLGİ VE DEĞERLENDİRMELER

A- Mali Bilgiler

1-Bütçe Uygulama Sonuçları

1.1-Bütçe Giderleri

BÜTÇE TERTİBİ	2023 BÜTÇE ÖDENEĞİ	2023 YILSONU ÖDENEĞİ	2023 HARCAMA	GERÇEKLEŞME ORANI
	TL	TL	TL	%
01 - PERSONEL GİDERLERİ	6.808.000,00	6.808.000,00	6.807.888,00	100
02 - SOSYAL GÜVENLİK KURUMLARINA DEVLET PRİMİ GİDERLERİ	986.000,00	986.000,00	985.188,00	100
03 - MAL VE HİZMET ALIM GİDERLERİ	182.800,00	182.800,00	182.060,00	100
05 - CARİ TRANSFERLER	60.923.000,00	60.923.000,00	60.923.000,00	100

2- PERFORMANS GÖSTERGELERİ

2.1- PERFORMANS GÖSTERGELERİ GERÇEKLEŞME TABLOSU

Gösterge No	Gösterge	Başlangıç Değeri (2018)	2023			
			Yılsonu Hedefi	Gerçekleşme (İlk 6 ay)	Gerçekleşme (Yılsonu)	Göstergenin Performansı (%)
PG.2.1.1	Öğretim elemanı sayısı	1.818	2.540	1.996	1.938	49
PG.2.1.2	Öğretim üyesi sayısı	922	1.440	1.053	1.057	49

* Tablo Performans Göstergeleri İzleme Sisteminden (PEGİS) alınmıştır.

2.2- HEDEFİNDE SAPMA OLAN GÖSTERGELERİN AÇIKLAMALARI

Gösterge No	Gösterge	Yılsonu Hedefi (2023)	Yılsonu Gerçekleşmesi (2023)	Olumsuz Sapmanın Açıklaması
PG.2.1.1	Öğretim elemanı sayısı	2.540	1.938	2018 yılında yürürlüğe giren Devlet Yükseköğretim Kurumlarında Öğretim Elemanı Norm Kadrolarının Belirlenmesine ve Kullanılmasına İlişkin Yönetmeliğin uygulanması ve Resmî Gazete' de yayımlanarak yürürlüğe giren Cumhurbaşkanlığı Kararı ile Üniversitemize verilen atama izin sayıları sonucunda açıktan ve nakil yoluyla atanan öğretim üyesi sayısı sınırlandırılmıştır. Ayrıca önceki dönemlerde Üniversitemiz kadrolarından kullanılan TUS ve YDUS atamalarının 2022 yılından bu yana Sağlık Bakanlığı kadrolarına yapılmış olması nedeniyle araştırma görevlisi kadrosunda yıllık olarak yaklaşık 150 kadar kadroyu boşa çıkarmıştır. Yine önceki dönemlerde yerleşerek TUS ve YDUS eğitimini tamamlayarak Üniversitemizden ayrılan araştırma görevlilerinin de olması bu farkın açılmasına sebep olmaktadır
PG.2.1.2	Öğretim üyesi sayısı	1.440	1.057	2018 yılında yürürlüğe giren Devlet Yükseköğretim Kurumlarında Öğretim Elemanı Norm Kadrolarının Belirlenmesine ve Kullanılmasına İlişkin Yönetmeliğin uygulanması ve Resmî Gazete' de yayımlanarak yürürlüğe giren Cumhurbaşkanlığı Kararı ile Üniversitemize verilen atama izin sayıları sonucunda açıktan ve nakil yoluyla atanan öğretim üyesi sayısı sınırlandırılmıştır.

* Tablo Performans Göstergeleri İzleme Sisteminden (PEGİS) alınmıştır.

İÇ KONTROL GÜVENCE BEYANI

Harcama yetkilisi olarak yetkim dâhilinde;

Bu raporda yer alan bilgilerin güvenilir, tam ve doğru olduğunu beyan ederim.

Bu raporda açıklanan faaliyetler için idare bütçesinden harcama birimimize tahsis edilmiş kaynakların etkili, ekonomik ve verimli bir şekilde kullanıldığını, görev ve yetki alanım çerçevesinde iç kontrol sisteminin idari ve mali kararlar ile bunlara ilişkin işlemlerin yasallık ve düzenliliği hususunda yeterli güvenceyi sağladığını ve harcama birimimizde süreç kontrolünün etkin olarak uygulandığını bildiririm.

Bu güvence, harcama yetkilisi olarak sahip olduğum bilgi ve değerlendirmeler, iç kontroller, iç denetçi raporları ile Sayıştay raporları gibi bilgim dâhilindeki hususlara dayanmaktadır.

Burada raporlanmayan, idarenin menfaatlerine zarar veren herhangi bir husus hakkında bilgim olmadığını beyan ederim. **19/01/2024 - KONYA**

HARCAMA YETKİLİSİ

Nurgül HALICI
Personel Daire Başkan V.