



**NECMETTİN ERBAKAN
ÜNİVERSİTESİ
2023 YILI**

**SAĞLIK BİLİMLERİ
ENSTİTÜSÜ
FAALİYET RAPORU**

İÇİNDEKİLER

BİRİM YÖNETİCİSİNİN SUNUŞU

I- GENEL BİLGİLER

- A- Misyon ve Vizyon
- B- Yetki, Görev ve Sorumluluklar
- C- Birime İlişkin Bilgiler
 - 1- Fiziksel Yapı
 - 2- Örgüt Yapısı
 - 3- Bilgi ve Teknolojik Kaynaklar
 - 4- İnsan Kaynakları
 - 5- Sunulan Hizmetler
 - 6- Yönetim ve İç Kontrol Sistemi
- D- Diğer Hususlar

II- FAALİYETLERE İLİŞKİN BİLGİLER

- A- Mali Bilgiler
 - 1- Bütçe Uygulama Sonuçları
- B- Performans Bilgileri
 - 1- Faaliyet ve Proje Bilgileri
 - 2- Performans Göstergeleri Gerçekleşme Tablosu

BİRİM YÖNETİCİSİNİN SUNUŞU

Üniversite olmanın temel koşulu olan Lisansüstü Eğitim, bir üniversitenin uluslararası yerinin belirlenmesinde rol oynayan en önemli unsurlardan biridir. Enstitümüz, Üniversitemizde ve Ülkemizde Sağlık Bilimleri'nin gelişmesinde katkısı olan eğitim yöntemleriyle Lisansüstü Eğitim ve Öğretimi destekleyen bir yönetim modelini benimsemektedir. Araştırma, uygulama ve eğitim faaliyetlerini kapsayan Lisansüstü Eğitim sürecinin istenilen düzeye gelmesi kurumsal açıdan da son derece önemlidir. Bilim ve teknolojinin üretilmesinde, AR-GE tabanlı laboratuvarların ve projelerin geliştirilmesinde ve bu kazanımların insanlığın ve ülkemizin yararına sunulmasında Anabilim Dallarımız ve öğrencilerimizin katkısı büyüktür. Lisansüstü programlardan mezun olan Yüksek Lisans ve Doktora öğrencilerimizin ders dönemindeki çalışmalarının büyük çoğunluğu ve mezuniyet tezlerinin her birisi nitel ve nicelik olarak oldukça yüksek katma değere sahip makaleler, atıflar vs. yayınlar şeklinde ulusal ve uluslararası alanlarda bilime hizmet etmektedir. Sağlık Bilimleri Enstitümüz, mevcut lisansüstü eğitim programlarına yenilerini ekleyerek her geçen gün ivme kazanmaktadır. Lisansüstü düzeyde farklı programların kontenjanlarına alan içi ve alan dışı olarak yurtiçi/yurt dışından ayrıca Türkiye Burslusu olarak başvuran gençlerin disiplinler/multidisipliner olarak kariyer gelişimine katkı sağlayarak iyi bir eğitim ortamı sunmayı hedef edinmiştir. Bu bağlamda nitelikli eğitim/öğretim kadrosu ile fiziki mekan ve diğer sosyal donatıları da bünyesinde barındırarak eğitimin her basamağını hiyerarşik bir sistem içerisinde yürütmektedir.

Özetle, Lisansüstü eğitim-öğretim programlarımızın amacı, her saniye yeniliklerle bezenen dünyamızda özgür düşünen ve ülkeye, dünyaya katma değer sağlayan, aynı zamanda gündem oluşturabilecek projeler üreten, ileri görüşlü (vizyon) bilim insanları yetiştirmek, ayrıca mesleki bilgisini derinleştirmek isteyenlere imkan sunarak eğitimi ülke gündeminde sürekli kılmaktır.

Hedeflerimize ulaşmamız için emeği geçen, Enstitümüz programlarında yer alan öğretim üyelerine, öğrencilerimize ve tüm çalışanlarımıza teşekkür eder, saygılarımı sunarım.

Prof. Dr. Hasibe VURAL
Enstitü Müdürü

I- GENEL BİLGİLER

A. Misyon ve Vizyon

Misyon

Necmettin Erbakan Üniversitesi Sağlık Bilimleri Enstitüsü, evrensel bilgi ve teknolojiyi kullanarak verdiği ileri düzey eğitim ile sağlığın geliştirilmesini, hastalıkların önlenmesini amaçlayan araştırmaları planlayan, yürüten ve uygulayan donanımlı bilim insanları, etkin akademisyenler ve mesleğinde yetkin olup, bilgi ve becerisini farklı alanlara uygulayabilen bireyler yetiştirmeyi gaye edinmiştir.

Vizyon

Sağlık alanında her türlü sorunu tanımlama, çözme ve önlemeye yönelik ileri araştırma ve eğitim olanakları sunan, milli ve milletlerarası platformlarda tanınan ve saygı duyulan bir kurum olmaktır.

B. Yetki, Görev ve Sorumluluklar

Lisansüstü Eğitim-Öğretim, 28.03.1989 tarihli ve 2809 sayılı Yasanın ek 30. maddesine göre üniversitelerde rektörlüklere bağlı olarak kurulan enstitüler tarafından düzenlenir ve yürütülür. Enstitü, üniversitelerde ve fakültelerde birden fazla benzer ve ilgili bilim dallarında lisansüstü eğitim-öğretim, bilimsel araştırma ve uygulama yapan bir yükseköğretim kurumudur. Necmettin Erbakan Üniversitesi Rektörlüğü' ne bağlı olarak Sağlık Bilimleri Enstitüsü; Milli Eğitim Bakanlığı'nın 09.03.2012 tarihli ve 6516 sayılı yazısı üzerine 2547 sayılı Yükseköğretim Kanununun 19. maddesi gereğince 02.05.2012 tarihinde kurulmuştur. Necmettin Erbakan Üniversitesi Sağlık Bilimleri Enstitüsü'nde Lisansüstü Eğitim-Öğretim ve Sınav Yönetmeliği hükümlerine göre Anabilim Dallarında yer alan yüksek lisans ve doktora programlarında Eğitim-Öğretim hizmetleri yürütülmektedir.

C. Birime İlişkin Bilgiler

1- Fiziksel Yapı

1.1- Eğitim Alanları Derslikler

Eğitim Alanı	Kapasitesi 0-50	Kapasitesi 51-75	Kapasitesi 76-100	Kapasitesi 101-150	Kapasitesi 151-250	Kapasitesi 251-Üzeri
Anfi	-	-	-	-	-	-
Sınıf	-	-	-	-	-	-
Bilgisayar Lab.	-	-	-	-	-	-
Diğer Lab.	-	-	-	-	-	-
Toplam	-	-	-	-	-	-

*Enstitümüz Öğrencileri Tıp, Diş Hekimliği, Hemşirelik ve Sağlık Bilimleri Fakültelerinin eğitim alanlarında ders görmektedir.

1.2- Sosyal Alanlar

1.2.1.Kantinler ve Kafeteryalar

Kantin Sayısı: ... Adet
Kantin Alanı: ... m2
Kafeterya Sayısı: ...
Adet Kafeterya Alanı: ...
m2

*Enstitümüz Öğrencileri Tıp, Diş Hekimliği, Hemşirelik ve Sağlık Bilimleri Fakültelerine ait kantin ve kafeteryalardan yararlanmaktadır.

1.2.2.Yemekhaneler

Öğrenci yemekhane Sayısı: ... Adet
Öğrenci yemekhane Alanı: ... m2
Öğrenci yemekhane Kapasitesi: ... Kişi
Personel yemekhane Sayısı: ... Adet
Personel yemekhane Alanı: ... m2
Personel yemekhane Kapasitesi: ...
Kişi

*Enstitümüz Öğrencileri ve Personelleri yemeklerini buldukları Fakültenin yemekhanelerinden yemektir.

1.2.3.Misafirhaneler

Misafirhane Sayısı: ... Adet
Misafirhane Kapasitesi: ...
Kişi

1.2.4.Öğrenci Yurtları

	Yatak Sayısı 1	Yatak Sayısı 2	Yatak Sayısı 3 – 4	Yatak Sayısı 5 - Üzeri
Oda Sayısı	-	-	-	-
Alanı m2	-	-	-	-

1.2.5.Lojmanlar

Lojman Sayısı: ... Adet
Lojman Brüt Alanı: ...
m2 Dolu Lojman Sayısı:
... Adet Boş Lojman
Sayısı: ... Adet

1.2.6.Spor Tesisleri

Kapalı Spor Tesisleri Sayısı: ...
Adet Kapalı Spor Tesisleri
Alanı: ... m2 Açık Spor Tesisleri
Sayısı: ... Adet Açık Spor
Tesisleri Alanı: ... m2

***Enstitümüze ait lojman ve spor tesisi bulunmamaktadır.**

1.2.7.Toplantı – Konferans Salonları

	Kapasitesi 0–50	Kapasitesi 51–75	Kapasitesi 76–100	Kapasitesi 101–150	Kapasitesi 151–250	Kapasitesi 251–Üzeri
Toplantı Salonu	-	-	-	-	-	-
Konferans Salonu	-	-	-	-	-	-
Toplam	-	-	-	-	-	-

1.2.8.Sinema Salonu

Sinema Salonu Sayısı: ...
Adet Sinema Salonu Alanı: ...
m2 Sinema Salonu Kapasitesi:
... Kişi

***Enstitümüze ait sinema salonu bulunmamaktadır.**

1.2.9.Eğitim ve Dinlenme Tesisleri

Eğitim ve Dinlenme Tesisleri Sayısı: ... Adet
Eğitim ve Dinlenme Tesisleri Kapasitesi: ...
Kişi

***Enstitümüze ait eğitim ve dinlenme tesisi bulunmamaktadır.**

1.2.10.Öğrenci Kulüpleri

Öğrenci Kulüpleri Sayısı: ...
Adet Öğrenci Kulüpleri Üye
Sayısı: ...

Öğrenci Kulüp İsimleri :...

***Enstitümüz öğrencilerine ait kulüp bulunmamaktadır.**

1.2.11.Mezun Öğrenciler Derneği
Mezun Öğrenciler Derneği Sayısı: ...
Adet Mezun Öğrenciler Derneği
Alanı: ... m2

***Enstitümüzden mezun olan öğrencilerin açtığı herhangi bir dernek bulunmamaktadır.**

1.2.12.Okul Öncesi ve İlköğretim Okulu
Alanları Anaokulu Sayısı: ... Adet
Anaokulu Alanı: ... m2
Anaokulu Kapasitesi: ...
Kişi İlköğretim okulu
Sayısı: ... Adet İlköğretim
okulu Alanı: ... m2
İlköğretim okulu Kapasitesi: ... Kişi

***Enstitümüze ait Okul Öncesi ve İlköğretim Okulu bulunmamaktadır.**

1.3- Hizmet Alanları

1.3.1. Akademik Personel Hizmet Alanları

	Sayısı (Adet)	Alanı (m2)	Kullanan Sayısı (Kişi)
Çalışma Odası	-	-	-
Toplam	-	-	-

1.3.2. İdari Personel Hizmet Alanları

	Sayısı (Adet)	Alanı (m2)	Kullanan Sayısı
Servis	-	-	-
Çalışma Odası	8	200	10
Toplam	8	94	10

1.4- Ambar Alanları

Ambar Sayısı: 1 Adet
Ambar Alanı: 20 m2

1.5- Arşiv Alanları

Arşiv Sayısı: 1 Adet Arşiv
Alanı: 20 m2

1.6- Atölyeler

Atölye Sayısı: ... Adet

Atölye Alanı: ... m2

*Enstitümüze ait atölye bulunmamaktadır.

1.7- Hastane Alanları

Birim	Sayı (Adet)	Alan (m2)
Acil Servis	-	-
Yoğun Bakım	-	-
Ameliyathane	-	-
Klinik	-	-
Laboratuvar	-	-
Eczane	-	-
Radyoloji Alanı	-	-
Nükleer Tıp Alanı	-	-
Sterilizasyon Alanı	-	-
Mutfak	-	-
Çamaşırhane	-	-
Teknik Servis	-	-
Hastane Toplam Kapalı Alanı	-	-

2- Örgüt Yapısı

Necmettin Erbakan Üniversitesi Sağlık Bilimleri Enstitüsü 2547 sayılı Yükseköğretim Kanununun 19. maddesi gereğince 02.05.2012 tarihinde kurulmuş olup, lisansüstü düzeyde eğitim ve öğretimi gerçekleştirmek amacıyla faaliyetine ilk defa 2012-2013 Eğitim-Öğretim yılı Bahar döneminde öğrenci olarak başlamıştır.

Enstitümüz Anabilim Dalları

TIP FAKÜLTESİ
Anatomi Anabilim Dalı
Tıbbi Biyoloji Anabilim Dalı
Histoloji ve Embriyoloji Anabilim Dalı
Fizyoloji Anabilim Dalı
Biyofizik Anabilim Dalı
Tıbbi Mikrobiyoloji Anabilim Dalı
Tıbbi Biyokimya Anabilim Dalı
Tıbbi Farmakoloji Anabilim Dalı
Tıbbi Genetik Anabilim Dalı
Halk Sağlığı Anabilim Dalı
Tıbbi Radyasyon Fiziği Anabilim Dalı

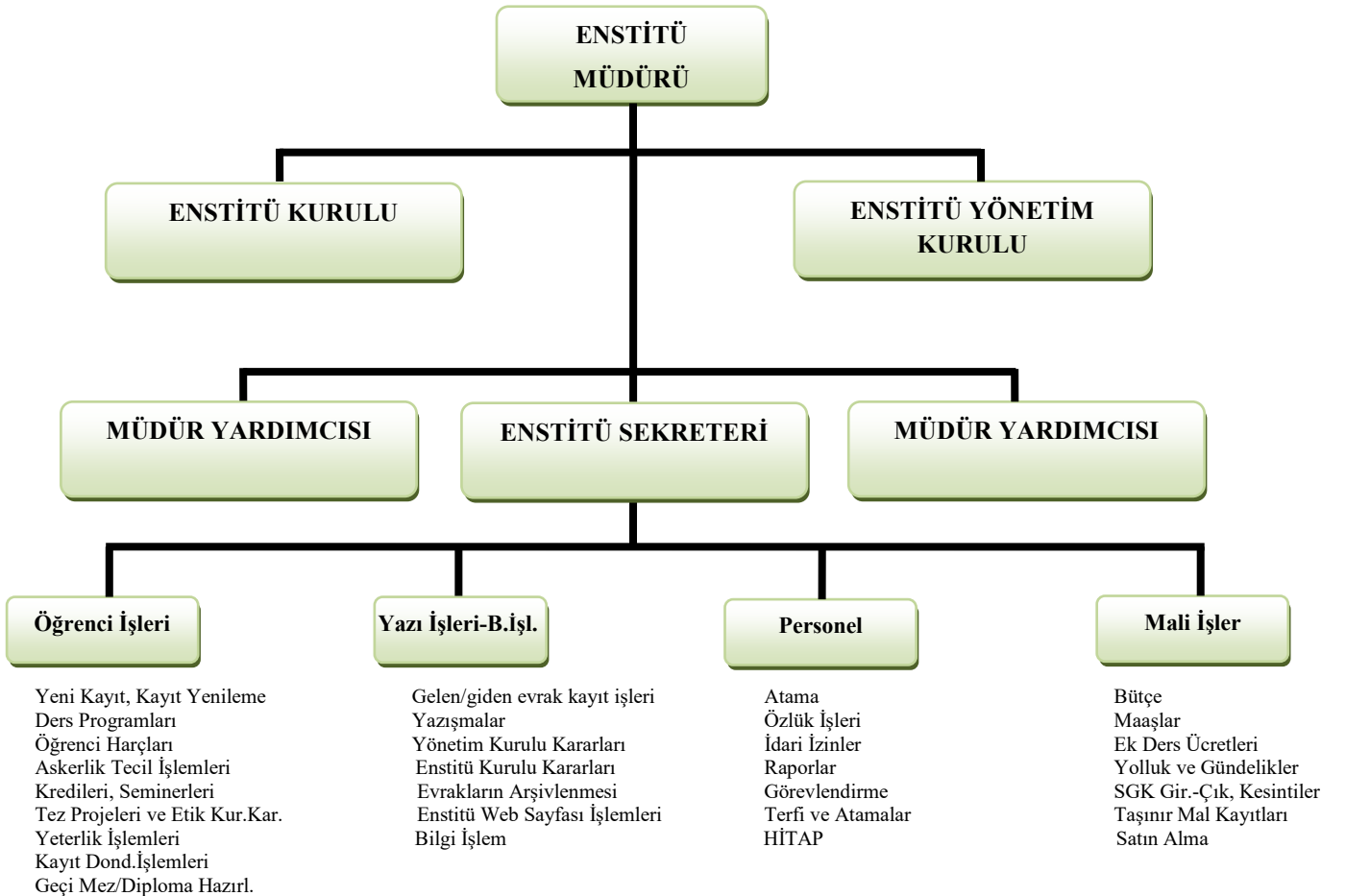
İmmünoloji Anabilim Dalı
Otizm Spektrum Bozukluğu Anabilim Dalı
Sinir Bilimleri (Disiplinlerarası) Anabilim Dalı
Nöroloji Alzheimer Hastalığı Anabilim Dalı

DIŞ HEKİMLİĞİ FAKÜLTESİ
Pedodonti Anabilim Dalı
Protetik Diş Tedavisi Anabilim Dalı

HEMŞİRELİK FAKÜLTESİ
Hemşirelik Anabilim Dalı

NEZAHAT KELEŞOĞLU SAĞLIK BİLİMLERİ FAKÜLTESİ
Sağlık Yönetimi Anabilim Dalı
Sosyal Hizmet Anabilim Dalı
Fizyoterapi ve Rehabilitasyon Anabilim Dalı
Beslenme ve Diyetetik Anabilim Dalı

SAĞLIK BİLİMLERİ ENSTİTÜSÜ ORGANİZASYON ŞEMASI



3- Bilgi ve Teknolojik Kaynaklar

3.1- Yazılımlar

3.2- Bilgisayarlar

Masa Üstü Bilgisayar Sayısı: 12 Adet

Taşınabilir Bilgisayar Sayısı: 3 Adet

3.3- Kütüphane Kaynakları

Kitap Sayısı: ... Adet

Basılı Periyodik Yayın Sayısı: ... Adet

Elektronik Yayın Sayısı: ... Adet

***Enstitümüze ait kütüphane bulunmamaktadır.**

3.4- Diğer Bilgi ve Teknolojik Kaynaklar

Cinsi	İdari Amaçlı (Adet)	Eğitim Amaçlı (Adet)	Araştırma Amaçlı (Adet)
Projeksiyon	1	-	-
Slayt makinesi	-	-	-
Tepegöz	-	-	-
Episkop	-	-	-
Barkot Okuyucu	-	-	-
Baskı makinesi	-	-	-
Fotokopi makinesi	2	-	-
Faks	1	-	-
Fotoğraf makinesi	2	-	-
Kameralar	-	-	-
Televizyonlar	1	-	-
Tarayıcılar	1	-	-
Müzik Setleri	-	-	-
Mikroskoplar	-	-	-
DVD ler	-	-	-
Yazıcı	4	-	-
Yangın Söndürme	2	-	-
Klima	-	-	-
Telefon Hattı Sayısı	8	-	-
Telefon Sayısı(Santral)	1	-	-
Telefon	15	-	-

4- İnsan Kaynakları

(Biriminin faaliyet dönemi sonunda mevcut insan kaynakları, istihdam şekli, hizmet sınıfları, kadro unvanları, bilgilerine yer verilir.)

4.1- Akademik Personel

Akademik Personel					
	Kadroların Doluluk Oranına Göre			Kadroların İstihdam Şekline Göre	
	Dolu	Boş	Toplam	Tam Zamanlı	Yarı Zamanlı
Profesör	-	-	-	-	-
Doçent	-	-	-	-	-
Dr.Öğr.Üyesi	-	-	-	-	-
Öğretim Görevlisi	-	-	-	-	-
Okutman	-	-	-	-	-
Çevirici	-	-	-	-	-
Eğitim- Öğretim Planlamacısı	-	-	-	-	-
Araştırma Görevlisi	1	-	1	x	-
Uzman	-	-	-	-	-

4.2- Yabancı Uyruklu Akademik Personel

Yabancı Uyruklu Öğretim Elemanları		
Unvan	Geldiği Ülke	Çalıştığı Bölüm
Profesör	-	-
Doçent	-	-
Dr.Öğr.Üyesi	-	-
Öğretim Görevlisi	-	-
Okutman	-	-
Çevirici	-	-
Eğitim-Öğretim Planlamacısı	-	-
Araştırma Görevlisi	-	-
Uzman	-	-
Toplam	-	-

4.3- Diğer Üniv. Görevlendirilen Akademik Personel

Diğer Üniversitelerde Görevlendirilen Akademik Personel		
Unvan	Bağlı Olduğu Bölüm	Görevlendirildiği Üniversite
Profesör	-	-
Doçent	-	-
Dr.Öğr.Üyesi	-	-
Öğretim Görevlisi	-	-
Okutman	-	-
Çevirici	-	-
Eğitim Öğretim Planlamacısı	-	-
Araştırma Görevlisi	-	-
Uzman	-	-
Toplam	-	-

4.4- Başka Üniversitelerden Kurumda Görevlendirilen Akademik Personel

Başka Üniversitelerden Üniversitemizde Görevlendirilen Akademik Personel		
Unvan	Çalıştığı Bölüm	Geldiği Üniversite
Profesör	-	-
Doçent	-	-
Dr.Öğr.Üyesi	-	-
Öğretim Görevlisi	-	-
Okutman	-	-
Çevirici	-	-
Eğitim Öğretim Planlamacısı	-	-
Araştırma Görevlisi	Hemşirelik	Artvin Çoruh Üniversitesi
		-
		-
Uzman	-	-
Toplam	1	1

4.5- Sözleşmeli Akademik Personel

Sözleşmeli Akademik Personel Sayısı	
Profesör	-
Doçent	-
Dr.Öğr.Üyesi	-
Öğretim Görevlisi	-
Uzman	-
Okutman	-
Sanatçı Öğrt. Elm.	-
Sahne Uygulamacısı	-
Toplam	-

4.6- Akademik Personelin Yaş İtibariyle Dağılımı

Akademik Personelin Yaş İtibariyle Dağılımı						
	21-25 Yaş	26-30 Yaş	31-35 Yaş	36-40 Yaş	41-50 Yaş	51- Üzeri
Kişi Sayısı	-	-	-	1	-	-
Yüzde	-	-	-	100	-	-

4.7- İdari Personel

İdari Personel (Kadroların Doluluk Oranına Göre)			
	Dolu	Boş	Toplam
Genel İdari Hizmetler	8	-	8
Sağlık Hizmetleri Sınıfı	-	-	-
Teknik Hizmetleri Sınıfı	1	-	1
Eğitim ve Öğretim Hizmetleri sınıfı	-	-	-
Avukatlık Hizmetleri Sınıfı	-	-	-
Din Hizmetleri Sınıfı	-	-	-
Yardımcı Hizmetli	1	-	1
Toplam	10	-	10

4.8- İdari Personelin Eğitim Durumu

İdari Personelin Eğitim Durumu					
	İlköğretim	Lise	Ön Lisans	Lisans	YL ve Doktora
Kişi Sayısı	-	1	3	3	3
Yüzde	-	10	30	30	30

4.9- İdari Personelin Hizmet Süreleri

İdari Personelin Hizmet Süresi						
	1 – 3 Yıl	4 – 6 Yıl	7 – 10 Yıl	11 – 15 Yıl	16 – 20 Yıl	21 - Üzeri
Kişi Sayısı	1	-	-	4	2	3
Yüzde	10	-	-	40	20	30

4.10- İdari Personelin Yaş İtibariyle Dağılımı

İdari Personelin Yaş İtibariyle Dağılımı						
	21-25 Yaş	26-30 Yaş	31-35 Yaş	36-40 Yaş	41-50 Yaş	51- Üzeri
Kişi Sayısı	-	-	-	3	7	-
Yüzde	-	-	-	30	70	-

4.11- 657-4/B li Sözleşmeliler

657-4/B li Sözleşmeliler (Çalıştıkları Pozisyonlara Göre)			
	Dolu	Boş	Toplam
Toplam	1	-	1

4.12- 657-4/B li Sözleşmelilerin Hizmet Süreleri

Hizmet Süresi						
	1 – 3 Yıl	4 – 6 Yıl	7 – 10 Yıl	11 – 15 Yıl	16 – 20 Yıl	21 - Üzeri
Kişi Sayısı	1	-	-	-	-	-
Yüzde	100	-	-	-	-	-

4.13- 657-4/B li Sözleşmelilerin Yaş İtibariyle Dağılımı

Yaş İtibariyle Dağılımı						
	21-25 Yaş	26-30 Yaş	31-35 Yaş	36-40 Yaş	41-50 Yaş	51- Üzeri
Kişi Sayısı	-	-	-	1	-	-
Yüzde	-	-	-	100	-	-

4.14- İşçiler

Pozisyon	Sayı
Sekreter	3

5- Sunulan Hizmetler

5.1- Eğitim Hizmetleri

5.1.1- Öğrenci Sayıları

BİRİMLER	ÖRGÜN				II. ÖĞRETİM (TEZSİZ)				TOPLAM
	ÖNLİSANS	LİSANS	YÜKSEK LİSANS	DOKTORA	ÖNLİSANS	LİSANS	YÜKSEK LİSANS	DOKTORA	
Sağlık Bilimleri Enstitüsü	-	-	300	152	-	-	-	-	452
GENEL TOPLAM	-	-	300	152	-	-	-	-	452

5.1.2- Yabancı Dil Hazırlık Sınıfı Öğrenci Sayıları

Yabancı Dil Eğitimi Gören Hazırlık Sınıfı Öğrenci Sayıları ve Toplam Öğrenci Sayısına Oranı				
Birimin Adı	I. Öğretim	II. Öğretim	Toplam	Yüzde*
Sağlık Bilimleri Enstitüsü	-	-	-	-

*Yabancı dil eğitimi gören öğrenci sayısının toplam öğrenci sayısına oranı
(Yabancı dil eğitimi gören öğrenci sayısı/Toplam öğrenci sayısı*100)

5.1.3- Öğrenci Kontenjanları

BİRİMLER	ÖRGÜN				II. ÖĞRETİM (TEZSİZ)				TOPLAM
	ÖNLİSANS	LİSANS	YÜKSEK LİSANS	DOKTORA	ÖNLİSANS	LİSANS	YÜKSEK LİSANS	DOKTORA	
Sağlık Bilimleri Enstitüsü	-	-	82	47					129
GENEL TOPLAM	-	-	82	47					129

5.1.4- Yüksek Lisans ve Doktora Programları

Öğrencilerin Yüksek Lisans (Tezli/ Tezsiz) ve Doktora Programlarına Dağılımı					
Birim Adı	Programı	Yüksek Lisans		Doktora	Toplam
		Tezli	Tezsiz		
Sağlık Bilimleri Enstitüsü	Fizyoloji	13	-	14	27
Sağlık Bilimleri Enstitüsü	Sinir Bilimleri (Disiplinlerarası)	-	-	8	8
Sağlık Bilimleri Enstitüsü	Histoloji ve Embriyoloji	2	-	1	3
Sağlık Bilimleri Enstitüsü	Tıbbi Biyokimya	3	-	6	9
Sağlık Bilimleri Enstitüsü	Anatomi	10	-	20	30
Sağlık Bilimleri Enstitüsü	Tıbbi Farmakoloji	11	-	-	11
Sağlık Bilimleri Enstitüsü	Tıbbi Genetik	2	-	-	2
Sağlık Bilimleri Enstitüsü	Tıbbi Biyoloji	8	-	5	13
Sağlık Bilimleri Enstitüsü	Biyofizik	-	-	-	-
Sağlık Bilimleri Enstitüsü	Hemşirelik	111	-	54	165
Sağlık Bilimleri Enstitüsü	Cerrahi Hastalıkları Hemşireliği	15	-	6	21
Sağlık Bilimleri Enstitüsü	Çocuk Sağlığı ve Hastalıkları Hemşireliği	14	-	7	21
Sağlık Bilimleri Enstitüsü	Halk Sağlığı Hemşireliği	14	-	13	30
Sağlık Bilimleri Enstitüsü	Doğum Kadın Sağlığı ve Hastalıkları Hemşireliği	21	-	10	31
Sağlık Bilimleri Enstitüsü	Hemşirelik Esasları	18	-	6	24
Sağlık Bilimleri Enstitüsü	Hemşirelikte Yönetim	4	-	-	4
Sağlık Bilimleri Enstitüsü	İç Hastalıkları Hemşireliği	8	-	3	11
Sağlık Bilimleri Enstitüsü	Ruh Sağlığı ve Psikiyatri Hemşireliği	4	-	-	4
Sağlık Bilimleri Enstitüsü	Ruh Sağlığı ve Hastalıkları Hemşireliği	10	-	3	13
Sağlık Bilimleri Enstitüsü	Sağlık Yönetimi Tezli/Tezsiz	36	-	-	36
Sağlık Bilimleri Enstitüsü	Halk Sağlığı	5	-	13	18
Sağlık Bilimleri Enstitüsü	Mikrobiyoloji	2	-	9	11
Sağlık Bilimleri Enstitüsü	Pedodonti Anabilim Dalı	-	-	1	1
Sağlık Bilimleri Enstitüsü	Protetik Diş Tedavisi	-	-	18	18
Sağlık Bilimleri Enstitüsü	Tıbbi Radyasyon Fiziği	2	-	-	2

Sağlık Bilimleri Enstitüsü	Nöroloji Alzheimer Hastalığı	1	-	-	1
Sağlık Bilimleri Enstitüsü	Otizm Spektrum Bozukluğu	1	-	-	1
Sağlık Bilimleri Enstitüsü	İmmünoloji	-	-	3	3
Sağlık Bilimleri Enstitüsü	Sosyal Hizmet	35	-	-	35
Sağlık Bilimleri Enstitüsü	Fizyoterapi ve Rehabilitasyon	32	-	-	32
Sağlık Bilimleri Enstitüsü	Beslenme ve Diyetetik	28	-	-	28

100/2000 YÖK doktora bursu kapsamında iki alanda; Enfeksiyon Hastalıklarının İmmünolojisi, Tümör İmmünolojisi, programlarında toplam 2 öğrencimiz mevcuttur.

5.1.5- Yabancı Uyruklu Öğrenciler

BİRİMLER	TÜRK CUMHURİYETLERİ VE AKRABA TOPLULUKLARI								DİĞER								TOPLAM
	KAMU İDARELERİNDEN GELEN				DİĞER				İKİLİ ANLAŞMALAR ÇERÇEVESİNDE GELEN				DİĞER				
	Ö.L	L.	Y.L	D.	Ö.L	L.	Y.L	D.	Ö.L	L.	Y.L	D.	Ö.L	L.	Y.L	D.	
Sağlık Bilimleri Enstitüsü	-	-	-	-	-	-	39	12									51
GENEL TOPLAM	-	-	-	-	-	-	39	12									51

Farklı programlarda kayıtlı 51 yabancı uyruklu öğrencimiz eğitim görmektedir.

* Ö.L: Önlisans L: Lisans Y.L: Yüksek Lisans D: Doktora

5.2- Sağlık Hizmetleri

	YATAK SAYISI	HASTA SAYISI	TETKİK SAYISI
ACİL SERVİS HİZMETLERİ	-	-	-
YOĞUN BAKIM	-	-	-
KLİNİK	-	-	-
AMELİYAT SAYISI	-	-	-
POLİKLİNİK HASTASI SAYISI	-	-	-
LABORATUAR HİZMETLERİ	-	-	-
RADYOLOJİ ÜNİTESİ HİZMETLERİ	-	-	-
NÜKLEER TIP BÖLÜMÜNDE VERİLEN HİZMETLER	-	-	-
MEDİKO SOSYAL POLİKLİNİK HASTA SAYISI	-	-	-

5.3-İdari Hizmetler

Sağlık Bilimleri Enstitüsü bünyesinde, Üniversitemiz Meram Tıp Fakültesi'nin 15, Hemşirelik Fakültesi'nin 1, Nezahat Keleşoğlu Sağlık Bilimleri Fakültesi'nin 4, Dış Hekimliği Fakültesi'nin 1 Anabilim Dalı olmak üzere toplam 21 Anabilim Dalı'nda 50 lisansüstü programda (Tezli, Doktora) eğitim-öğretim faaliyetleri yürütülmektedir. Enstitümüz de Hemşirelik ve Sağlık Yönetimi Anabilim Dallarında tezsiz programlarımız mevcuttur. Ama tezsiz programlara açılan kontenjanlara yetersiz kayıt olduğundan dolayı eğitim-öğretime devam edilememektedir.

5.4-Diğer Hizmetler

Enstitümüzün faaliyet alanı eğitim-öğretim işlerinden oluşmaktadır.

6- Yönetim ve İç Kontrol Sistemi

Enstitü Kurulu'nda eğitim ve öğretimle ilgili kararlar alınmakta ve uygulanmaktadır. Enstitü Yönetim Kurulu'nda ise mali ve idari işlemlere ilişkin alınan kararlar Enstitü Müdürü, Müdür adına Enstitü Müdür Yardımcıları ve Enstitü Sekreteri tarafından uygulanmakta ve iç kontrol de aynı mekanizma ile sağlanmaktadır. İç kontrol sisteminin oluşturulmasında; görev, yetki ve sorumlulukların belirlenmesi, önleyici, tespit edici ve düzeltici kontrol faaliyetlerinin belirlenmesi, bilginin kaydedilmesi, tasnifi, ulaşılabilirliği, sistem ve faaliyetin izlenmesi, gözden geçirilmesi ve değerlendirilmesi konularında yapılan çalışmalara yer verilerek Üniversitemizin Daire Başkanlıkları ile koordinasyon sağlanmaktadır.

D- Diğer Hususlar

Öğrencilerimize memnuniyet anketi uygulama çalışmalarımız devam etmektedir.

T.C.NECMETTİN ERBAKAN ÜNİVERSİTESİ SAĞLIK BİLİMLERİ ENSTİTÜSÜ

LİSANSÜSTÜ ÖĞRENCİ MEMNUNİYET ANKETİ

Bu anket çalışması, Necmettin Erbakan Üniversitesi Sağlık Bilimleri Enstitüsü faaliyetlerinin öğrenci görüşleri dikkate alınarak iyileştirilmesi ve geliştirilmesi amacıyla uygulanmaktadır. Bu bağlamda anket sorularına vereceğiniz cevaplarınızın samimiyeti ve doğruluğu verilen hizmetin kalitesini artırmak için oldukça önemlidir. Anket formu ile elde edilecek bilgiler gizlilik çerçevesinde ele alınacak ve değerlendirilecektir. Katılımınız için teşekkür ederiz.

A. Kişisel Bilgiler

Cinsiyetiniz: () Kadın () Erkek

İş durumunuz:

- () Çalışmıyorum
() Akademisyen olarak çalışıyorum
() Kamu kuruluşunda çalışıyorum
() Özel sektörde çalışıyorum
() Diğer

Lisans Mezuniyet Alanı

- () Dış Hekimliği Fakültesi
() Eczacılık Fakültesi
() Hemşirelik Fakültesi
() Sağlık Bilimleri Fakültesi
() Tıp Fakültesi (MD)
() Veteriner Fakültesi

Cevabınız “Tıp Fakültesi (MD)” ise PhD yapma nedeninizi belirtiniz -----

Lisans Mezun Olunan Bölüm:

Lisansüstü Bölüm/Program/Anabilim Dalı:

Lisansüstü Başvuru Statünüz:

- () T.C.() Yabancı Uyruklu() T.C. Burslu program () Yabancı Uyruklu Burslu program

Devam ettiğiniz lisansüstü programın türü: () Tezli Yüksek Lisans () Tezsiz Yüksek Lisans () Doktora

Devam ettiğiniz lisansüstü programdaki aşama: () Bilimsel Hazırlık () Ders dönemi () Yeterlilik dönemi () Tez dönemi

Eğitiminizi tamamladıktan sonra: () Akademisyen olmak/ akademisyen olarak devam etmek istiyorum.

- () Alanımda kamuda çalışmak / devam etmek istiyorum.
() Alanımda özel sektörde çalışmak/devam etmek istiyorum.
() Alanımda kendi işimi kurmak/ devam etmek istiyorum.
() Başka bir alanda çalışmak istiyorum.
() Kararsızım.

()Diğer.....

Lisans eğitiminizi tamamladıktan sonra kariyer planlarınızı daha iyi destekleyeceğini düşünüyor musunuz?

() Evet () Hayır

Cevabınız “Evet” ise açıklayınız

B. Aşağıda enstitü memnuniyet durumunuza ilişkin ifadeler yer almaktadır. Lütfen bu ifadelere katılma derecenizi 1=Kesinlikle Katılmıyorum, 2=Katılmıyorum, 3=Kararsızım, 4=Katılıyorum, 5=Kesinlikle Katılıyorum olarak belirtiniz.

ENSTİTÜ YÖNETİMİNE İLİŞKİN SORULAR	1	2	3	4	5
Enstitüdeki yöneticilere erişebilmek kolaydır.					
Enstitü yönetiminin öğrenci sorun ve önerilerine karşı tutum ve yaklaşımları olumludur.					
Enstitü yönetimi talep ettiğimiz hizmetler için hızlı ve doğru çözümler üretir.					
Görüş ve şikâyetlerin iletilebildiği mekanizmalar yeterlidir.					
Enstitü yönetimi öğrenci sorun ve önerilerine karşı duyarlıdır.					
Alınan kararlarda öğrenci yararı ön plandadır.					
Enstitü yönetiminden genel olarak memnunum.					

PROGRAMA İLİŞKİN SORULAR	1	2	3	4	5
Enstitü anabilim dallarındaki lisansüstü programlar yeterli bir şekilde tanımlanmaktadır.					
Eğitim programınızın müfredat ve içeriğinden çok memnunum.					
Programımızda yeterli sayıda ders açılmaktadır.					
Öğretim elemanları kendi uzmanlık alanlarındaki dersleri vermektedirler.					
Öğretim elemanlarının öğretim tarzlarından çok memnunum.					
Programım, alanımla ilgili gerekli bilgileri öğrenmeye ve kendimi geliştirmeye katkıda bulunmaktadır.					
Verilen teorik/pratik bilginin çalışma yaşamındaki uygulamalarla örtüştüğünü düşünüyorum.					
Verilen eğitimin kişisel gelişimime (sosyal ve mesleki ilişkiler kurabilme, problem çözme, yeni fikirler üretebilme, sentezleyebilme ve yorumlama vb.) katkı sağladığımı düşünüyorum.					
Eğitim materyalleri ve kaynaklara erişim konusunda hiçbir sıkıntı yaşamıyorum.					
Danışmanımla iletişim ve etkileşim konusunda herhangi bir sıkıntı yaşamıyorum.					

Danışmanıma kolaylıkla ulaşım, iletişim kurabiliyorum					
Eğitim programınızdaki projeler, seminerler veya laboratuvar çalışmalarından çok memnunuz.					
Eğitim programınızdaki yetkililer düzenli olarak geri bildirim almakta.					
Programdaki diğer öğretim üyeleri ile iletişim ve etkileşim konusunda herhangi bir sıkıntı yaşamıyorum.					
Eğitim programımdan genel olarak memnunuz.					

İDARİ PERSONELE İLİŞKİN SORULAR	1	2	3	4	5
Enstitü tarafından verilen hizmetler bir iş akışı içinde sunulmuştur.					
Enstitü personelinin kayıt ve öğrencilik işlemlerine ilişkin bilgi birikimini yeterli bulmaktayım.					
Enstitü'ye verdiğim talepler veya danıştığım konularda hızlı dönüş alabilmekteyim.					
Enstitü personeline soru, fikir ve sıkıntılarımı rahatlıkla iletebiliyorum.					
Enstitü işleyişinin çözüm odaklı olduğunu düşünüyorum.					
Öğrenci evraklarının (öğrenci belgesi, transkript vb.) Enstitü'den temin edilme zamanından memnunuz.					
Enstitü'nün web sayfası ve bilgilendirici materyaller sorularıma cevap bulabilmem açısından yeterlidir.					
Enstitü personeli ile olan deneyimimden çok memnunuz.					
Enstitü personeline rahatlıkla ulaşabilmekteyim.					
Enstitü personeli ile iletişim yöntemlerinden (telefon, e-posta, yüz yüze görüşme) çok memnunuz.					
Enstitü personelinden genel olarak memnunuz.					

KURUMSAL AİDİYETE İLİŞKİN SORULAR	1	2	3	4	5
Tercih yaparken Necmettin Erbakan Üniversitesi Sağlık Bilimleri Enstitüsü hakkında yeterli bilgiye sahiptim.					
Necmettin Erbakan Üniversitesi Sağlık Bilimleri Enstitüsü'nü herkese öneririm.					
Enstitü'den genel olarak memnunuz.					
Kendimi Necmettin Erbakan Üniversitesi Sağlık Bilimleri Enstitüsü ailesinin bir bireyi olarak görüyorum.					
Necmettin Erbakan Üniversitesi Sağlık Bilimleri Enstitüsü diplomasına sahip olacağım için memnunuz.					

Yeniden lisansüstü eğitime başlasam yine Necmettin Erbakan Üniversitesi Sağlık Bilimleri Enstitüsü'nü tercih ederdim.

DİĞER: (Lütfen eklemek istediğiniz görüş ve önerilerinizi belirtiniz.)

T.C.NECMETTİN ERBAKAN ÜNİVERSİTESİ SAĞLIK BİLİMLERİ ENSTİTÜSÜ

LİSANSÜSTÜ MEZUN ÖĞRENCİ MEMNUNİYET ANKETİ

Bu anket çalışması, Necmettin Erbakan Üniversitesi Sağlık Bilimleri Enstitüsü faaliyetlerinin mezun öğrenci görüşleri dikkate alınarak iyileştirilmesi ve geliştirilmesi amacıyla uygulanmaktadır. Bu bağlamda anket sorularına vereceğiniz cevapların samimiyeti ve doğruluğu verilen hizmetin kalitesini artırmak için oldukça önemlidir. Anket formu ile elde edilen tüm bilgiler gizlilik çerçevesinde ele alınacak ve değerlendirilecektir. Katılımınız için teşekkür ederiz.

A. KİŞİSEL BİLGİLER

Cinsiyetiniz: () Kadın () Erkek

İş durumunuz: () Çalışmıyorum
() Akademisyen olarak çalışıyorum
() Kamu kuruluşunda çalışıyorum
() Özel sektörde çalışıyorum
() Diğer

Mezun Olduğunuz Lisansüstü Bölüm/Program/Anabilim Dalı:

Lisansüstü Başvuru Statünüz:

() T.C.() Yabancı Uyruklu () T.C. Burslu program () Yabancı Uyruklu Burslu program

Mezun Olduğunuz Lisansüstü Dereceler: () Tezsiz Yüksek Lisans () Tezli Yüksek Lisans () Doktora

Lisansüstü eğitiminizi tamamladıktan sonra kariyer planlarınıza katkısı olduğunu düşünüyor musunuz?

() Evet () Hayır

Cevabınız "Evet" ise açıklayınız.

.....

B. Aşağıda enstitü memnuniyet durumunuza ilişkin ifadeler yer almaktadır. Lütfen bu ifadelere katılma derecenizi 1=Kesinlikle Katılmıyorum, 2=Katılmıyorum, 3=Kararsızım, 4=Katılıyorum, 5=Kesinlikle Katılıyorumolarak belirtiniz.

ENSTİTÜ YÖNETİMİNE İLİŞKİN SORULAR	1	2	3	4	5
Enstitüdeki yöneticilere erişebilmek kolaydı.					
Enstitü yönetiminin öğrenci sorun ve önerilerine karşı tutum ve yaklaşımları olumluydu.					
Enstitü yönetimi talep ettiğimiz hizmetler için hızlı ve doğru çözümler üretmekteydi.					
Görüş ve şikâyetlerin iletilebildiği mekanizmalar yeterliydi.					

Enstitü yönetimi öğrenci sorun ve önerilerine karşı duyarlıydı.					
Alınan kararlarda öğrenci yararı ön plandaydı.					
Enstitü yönetiminden genel olarak memnunum.					

PROGRAMA İLİŞKİN SORULAR	1	2	3	4	5
Mezun olduğum programın eğitim içeriğinin ve düzeyinin yeterli olduğuna inanıyorum.					
Aldığım eğitim başlangıçtaki eğitim beklentilerimi karşıladı.					
Programım, alanımla ilgili gerekli bilgileri öğrenmeme ve kendimi geliştirmeme katkıda bulunmuştur.					
Verilen teorik/pratik bilginin çalışma yaşamındaki uygulamalarla örtüştüğünü düşünüyorum.					
Verilen eğitimin kişisel gelişimime (sosyal ve mesleki ilişkiler kurabilme, problem çözme, yeni fikirler üretebilme, sentezleyebilme ve yorumlama vb.) katkı sağladığımı düşünüyorum.					
Eğitim materyalleri ve kaynaklara erişim konusunda hiçbir sıkıntı yaşamadım.					
Danışmanımla iletişim ve etkileşim konusunda herhangi bir sıkıntı yaşamadım.					
Danışmanıma kolaylıkla ulaşım, iletişim kurabildim.					
Eğitim programınızdaki projeler, seminerler veya laboratuvar çalışmalarından çok memnundum.					
Eğitim programınızdaki yetkililer düzenli olarak geri bildirim almakta.					
Programdaki diğer öğretim üyeleri ile iletişim ve etkileşim konusunda herhangi bir sıkıntı yaşamadım. .					
Eğitim programımdan genel olarak memnunum.					

İDARİ PERSONELE İLİŞKİN SORULAR	1	2	3	4	5
Enstitü tarafından verilen hizmetler bir iş akışı içinde sunulmuştu.					
Enstitü personelinin kayıt ve öğrencilik işlemlerine ilişkin bilgi birikimi yeterliydi.					
Enstitü'ye verdiğim talepler veya danıştığım konularda hızlı dönüş alabilmekteydim.					
Enstitü personeline soru, fikir ve sıkıntılarımı rahatlıkla ilettebiliyordum.					
Enstitü işleyişinin çözüm odaklı olduğunu düşünüyorum.					
Öğrenci evraklarının (öğrenci belgesi, transkript vb.) Enstitü'den temin edilme zamanından memnundum.					

Enstitü'nün web sayfasında sorularıma cevap bulabilmekteydim.					
Enstitü'nün web sayfası ve bilgilendirici materyaller sorularıma cevap bulabilmem açısından yeterliydi.					
Enstitü personeli ile olan deneyimimden çok memnundum.					
Enstitü personeline rahatlıkla ulaşabilmekteydim.					
Enstitü personeli ile iletişim yöntemlerinden (telefon, e-posta, yüz yüze görüşme) çok memnundum.					
Enstitü personelinden genel olarak memnunum.					

KURUMSAL AİDİYETE İLİŞKİN SORULAR	1	2	3	4	5
Tercih yaparken Necmettin Erbakan Üniversitesi Sağlık Bilimleri Enstitüsü hakkında yeterli bilgiye sahiptim.					
Necmettin Erbakan Üniversitesi Sağlık Bilimleri Enstitüsü'nü herkese öneririm.					
Enstitü'den genel olarak memnunum.					
Kendimi Necmettin Erbakan Üniversitesi Sağlık Bilimleri Enstitüsü ailesinin bir bireyi olarak görüyorum.					
Necmettin Erbakan Üniversitesi Sağlık Bilimleri Enstitüsü diplomasına sahip olduğum için memnunum.					
Yeniden lisansüstü eğitime başlasam yine Necmettin Erbakan Üniversitesi Sağlık Bilimleri Enstitüsü'nü tercih ederdim.					

DİĞER: (Lütfen eklemek istediğiniz görüş ve önerilerinizi belirtiniz.)

II- FAALİYETLERE İLİŞKİN BİLGİ VE DEĞERLENDİRMELER

A- Mali Bilgiler

1- Bütçe Uygulama Sonuçları

1.1-Bütçe Giderleri

	2023 ÖDENEK TOPLAMI	2023 HARCAMA TOPLAMI	GERÇEK- LEŞME ORANI
	TL	TL	%
BÜTÇE GİDERLERİ TOPLAMI			
01 - PERSONEL GİDERLERİ	5.270.900,00	5.270.824,00	100
02 - SOSYAL GÜVENLİK KURUMLARINA DEVLET PRİMİ GİDERLERİ	124.400,00	124.366,00	100
03 - MAL VE HİZMET ALIM GİDERLERİ	82.957,00	79.685,00	96
05 - CARİ TRANSFERLER	202.950,00	157.950,00	78
06 - SERMAYE GİDERLERİ	-	-	-

Sağlık Bilimleri Enstitüsü'nün her türlü mal ve malzeme ihtiyacı bütçe kalemlerinden karşılanmaktadır. Enstitü bürolarında genelde ihtiyaç duyulan mal ve malzemeler, kırtasiye, yazıcı-faks kartuşu, kalem, klasör türü malzemeler, temizlik ürünleri olup, mali değerleri çok fazla olmayan malzemelerdir. Enstitümüzün bütçede ağırlıklı gider kalemi personel maaş giderleri ve ek ders ücretleridir.

2023 dönemine ait mali bilgiler Tablo 1.1'de sunulmuştur.

B- Performans Bilgileri

1- Faaliyet ve Proje Bilgileri

1.1. Faaliyet Bilgileri

FAALİYET TÜRÜ	SAYISI
Sempozyum ve Kongre	-
Konferans	-
Panel	-
Seminer	-
Açık Oturum	-
Söyleşi	-
Tiyatro	-
Konser	-
Sergi	-
Turnuva	-
Teknik Gezi	-
Eğitim Semineri (Webinar)	-

1.2. Yayınlarla İlgili Faaliyet Bilgileri

İndekslere Giren Hakemli Dergilerde Yapılan Yayınlar

YAYIN TÜRÜ	SAYISI
Uluslararası SCI, SSCI, AHCI, SCI-Expanded kapsamına giren dergilerde yapılan yayın sayısı	-
Uluslararası hakemli diğer dergilerde yapılan yayın sayısı	-
Ulusal hakemli dergilerde yapılan yayın sayısı	-
Uluslararası bilimsel toplantılarda sunulan bildiri sayısı	-
Ulusal bilimsel toplantılarda sunulan bildiri sayısı	-
Kitap sayısı	-

1.3.1 Üniversiteler Arasında Yapılan İkili Anlaşmalar

ÜNİVERSİTE ADI	ANLAŞMANIN İÇERİĞİ

1.3.2 Öğrenci ve Öğretim Elemanı Hareketliliği

	Giden Öğrenci	Gelen Öğrenci	Değişim Yapılan Program Sayısı
Kişi sayısı			
Toplam Burs ödemesi			

	Giden Öğretim Elemanı	Gelen Öğretim Elemanı	Değişim Yapılan Program Sayısı
Kişi sayısı			
Toplam Burs ödemesi			

1.4. Araştırma Projesi Bilgileri

Bilimsel Araştırma Projeleri Sayısı				
PROJE DESTEK TÜRLERİ	2023 YILI			
	Önceki Yılda Devreden Proje Sayısı	Yıl İçinde Eklenen Proje Sayısı	Toplam Proje Sayısı	Yıl İçinde Tamamlanan Proje Sayısı
BAP	-	-	-	-
TÜBİTAK	-	-	-	-
A.B.HİBELERİ	-	-	-	-
KALKINMA BAKANLIĞI	-	-	-	-
DİĞER	-	-	-	-
TOPLAM	-	-	-	-

Bilimsel Araştırma Proje Harcamaları			
PROJE DESTEK TÜRLERİ	2023 YILI		
	Önceki Yıdan Devreden Ödenek Tutarı (TL)	Yıl İçinde Eklenen Ödenek Tutarı (TL)	Toplam Ödenek Tutarı (TL)
BAP			
TÜBİTAK			
A.B.HİBELERİ			
KALKINMA BAKANLIĞI			
DİĞER			
TOPLAM			

2023 Yılında BAP Koordinatörlüğünce Desteklenen Bilimsel Araştırma Projeleri (Ödenek Büyüklüğüne Göre İlk 50 Proje)			
Sıra No	Projenin Adı ve İçeriği	Proje Yürütücüsü	Proje Bütçesi
1			
2			
3			
4			

1.5 Yatırım Projesi Bilgileri

Proje No ve Adı	Yapılan İşin Adı	Yapılan İşin Kalemleri	Harcama Tutarı
2014I000370 – Muhtelif İşler	Meram Tıp Fakültesi Hastanesi Alım İşİ Adet Alımı Adet Alımı	
2014I000370 – Muhtelif İşler	Meram Tıp Fakültesi Hastanesi Onarım İşİ Onarımı Onarımı	
2013H031400 – Muhtelif İşler	Bilgi İşlem D.B. Lisans Alım İşİ Alımı Alımı	
2013H031400 – Muhtelif İşler	Sağlık Kültür D.B. Alım İşİ Alımı Alımı	
2013H031400 – Muhtelif İşler	İdari Mali İş. D.B. Alım İşİ Alımı Alımı	

1.5 Yatırım Projesi Bilgileri

Sektör	: Eğitim
Proje No	: 2011H037160
Proje Adı	: Derslik ve Merkezi Birimler
Proje Yeri	: Konya
Karakteristik	:
Başlama-Bitiş	:
Maliyeti	:
Sektör	: Eğitim
Proje No	: 2013H031390
Proje Adı	: Çeşitli Ünitelerin Etüd Projesi
Proje Yeri	: Konya
Karakteristik	: Etüd-Proje ve Müş.

Başlama-Bitiş :

Maliyeti :

Sektör : Eğitim

Proje No : 2012H032390

Proje Adı : Kampüs Altyapısı

Proje Yeri : Konya

Karakteristik : Kn., El., Su, Çev.D., D.Gaz, Yol, Isı Mrk., Art., Trf., Tlf.

Başlama-Bitiş :

Maliyeti :

Sektör : Eğitim

Proje No : 2013H031400

Ana Proje Adı : Muhtelif İşler

Alt Proje Adı : Büyük Onarım

Proje Yeri : Konya

Karakteristik : Büyük Onarım

Başlama-Bitiş :

Maliyeti :

Sektör : Sağlık

Proje No : 2013I000440

Ana Proje Adı : Hastane İnşaatı

Alt Proje Adı : Hastane İnşaatı

Proje Yeri : Konya

Karakteristik : İnşaat

Başlama-Bitiş :

Maliyeti :

2-PERFORMANS GÖSTERGELERİ

2.1- PERFORMANS GÖSTERGELERİ GERÇEKLEŞME TABLOSU

YIL: 2023

BİRİM: SAĞLIK
BİLİMLERİ ENSTİTÜSÜ

Performans Göstergesi	Ölçü Birimi	Kriter	1. Üç Ay Gerçekleşme	2. Üç Ay Gerçekleşme	3. Üç Ay Gerçekleşme	4. Üç Ay Gerçekleşme	İLGİLİ BİRİM
Yurtdışında yüksek lisans, doktora, doktora sonrası çalışma yapan öğretim elemanı sayısı	Sayı	Genel Toplam	-	-	-	-	Sağlık Bilimleri Enstitüsü
Uluslar arası dergilerde yapılan yayın sayısı	Adet	Yıllık	-	-	-	25	Sağlık Bilimleri Enstitüsü
Ulusal yayın sayısı	Adet	Yıllık	-	-	-	20	Sağlık Bilimleri Enstitüsü
Ulusal ve uluslararası düzeyde yayımlanan akademik dergi sayısı	Adet	Yıllık	-	-	-	-	Sağlık Bilimleri Enstitüsü
Eğitim - öğretim birimlerinde ihtiyaç duyulan mefruşat ve techizatlar için yapılan harcama tutarı	Bin TL	Yıllık	-	-	-	-	İdari ve Mali İşler D.B. + Sağlık Bilimleri Enstitüsü
Çift anadal ve yandal programı sayısı	Adet	Genel Toplam	-	-	-	-	Sağlık Bilimleri Enstitüsü
Zorunlu / isteğe bağlı yabancı dil hazırlık uygulaması yapılan program sayısı	Adet	Genel Toplam	-	-	-	-	Sağlık Bilimleri Enstitüsü
Yabancı dille eğitim öğretim yapılan program sayısı	Adet	Genel Toplam	-	-	-	-	Sağlık Bilimleri Enstitüsü
Ulusal ve uluslararası alanda başarısı kanıtlanmış bilim insanlarının üniversitemizde verdiği seminer ve eğitim sayısı	Adet	Yıllık	-	-	-	-	Sağlık Bilimleri Enstitüsü

2.2- HEDEFİNDE SAPMA OLAN GÖSTERGELERİN AÇIKLAMALARI

İÇ KONTROL GÜVENCE BEYANI

Harcama yetkilisi olarak yetkim dahilinde;

Bu raporda yer alan bilgilerin güvenilir, tam ve doğru olduğunu beyan ederim.

Bu raporda açıklanan faaliyetler için idare bütçesinden harcama birimimize tahsis edilmiş kaynakların etkili, ekonomik ve verimli bir şekilde kullanıldığını, görev ve yetki alanım çerçevesinde iç kontrol sisteminin idari ve mali kararlar ile bunlara ilişkin işlemlerin yasallık ve düzenliliği hususunda yeterli güvenceyi sağladığımı ve harcama birimimizde süreç kontrolünün etkin olarak uygulandığını bildiririm.

Bu güvence, harcama yetkilisi olarak sahip olduğum bilgi ve değerlendirmeler, iç kontroller, iç denetçi raporları ile Sayıştay raporları gibi bilgim dahilindeki hususlara dayanmaktadır.

Burada raporlanmayan, idarenin menfaatlerine zarar veren herhangi bir husus hakkında bilgim olmadığını beyan ederim. Konya-17.01.2024

HARCAMA YETKİLİSİ

İmza

Prof. Dr. Hasibe VURAL