



NECMETTİN ERBAKAN
ÜNİVERSİTESİ

2014 YILI

SOSYAL BİLİMLER ENSTİTÜSÜ

FAALİYET RAPORU

İÇİNDEKİLER

BİRİM YÖNETİCİSİNİN SUNUŞU

İÇİNDEKİLER

I- GENEL BİLGİLER

A- Misyon ve Vizyon

B- Yetki, Görev ve Sorumluluklar

C- Birime İlişkin Bilgiler

1- Fiziksel Yapı

2- Örgüt Yapısı

3- Bilgi ve Teknolojik Kaynaklar

4- İnsan Kaynakları

5- Sunulan Hizmetler

6- Yönetim ve İç Kontrol Sistemi

D- Diğer Hususlar

II- FAALİYETLERE İLİŞKİN BİLGİ VE DEĞERLENDİRMELER

A- Mali Bilgiler

1- Bütçe Uygulama Sonuçları

B- Performans Bilgileri

1- Faaliyet ve Proje Bilgileri

BİRİM YÖNETİCİSİNİN SUNUŞU

Necmettin Erbakan Üniversitesi Sosyal Bilimler Enstitüsü Üniversitemizin kuruluş kanunuyla birlikte 2010 yılında lisansüstü programların açılması, yürütülmesi ve geliştirilmesi amacı ile kurulmuş ve akademik hayata başlamıştır. Enstitümüzde sosyal bilimler alanındaki Sosyal ve Beşeri Bilimler Fakültesi, Turizm Fakültesi ve İlahiyat Fakültesi bünyesinde yer alan Anabilim dallarında yüksek lisans ile doktora düzeyinde eğitim-öğretim ve bilimsel araştırma faaliyetlerinde bulunmaktadır.

Sosyal Bilimler Enstitüsü, pek çoğu uluslararası tecrübeye sahip olan, iş dünyası ve toplumsal alandaki paydaşlarımızla yakın diyalog içinde olmayı amaç haline getirmiş, deneyimli ve dinamik bir akademik kadroya sahiptir. Enstitü bünyesinde bulunan anabilim dallarının ders müfredatları bir yandan ilgili bilim alanındaki çağdaş bilimsel teorileri öğrenciye aktarmayı amaçlarken, diğer yandan ise mezunlarımızı hem akademik yaşamda hem de piyasa koşullarında farklı kılacak bir içerikle hazırlanmıştır.

Necmettin Erbakan Üniversitesi Sosyal Bilimler Enstitüsü, sürekli ilerleme ve gelişmeyi amaçlayarak nitelik ve nicelik olarak daha ileri seviyelere ulaşmak, çağdaş bilimin öncü kuruluşlarından biri olmak, günümüz küreselleşen dünyanın gereklerini bilen, evrensel ve çağdaş gelişmeye katkıda bulunan, nitelikli bireyler yetiştirmek ve Türkiye'nin kalkınmasına ve dünya bilimine katkı yapmayı hedef olarak belirlemiştir.

Sosyal Bilimler Enstitüsü'nde aşağıdaki programlarda Yüksek Lisans (Tezli-Tezsiz) ve Doktora eğitimi verilmektedir:

Tezli Yüksek Lisans Programları

- Felsefe Anabilim Dalı
- Felsefe ve Din Bilimleri Anabilim Dalı
 - Din Felsefesi Bilim Dalı
 - Din Sosyolojisi Bilim Dalı
 - İslam Felsefesi Bilim Dalı
- İktisat Anabilim Dalı

- İslam Tarihi ve Sanatları Anabilim Dalı
 - İslam Tarihi Bilim Dalı
- İşletme Anabilim Dalı
- Siyaset Bilimi ve Kamu Yönetimi Anabilim Dalı
- Sosyoloji Anabilim Dalı
- Tarih Anabilim Dalı
- Temel İslam Bilimleri Anabilim Dalı
 - Kelam Bilim Dalı
 - İslam Mezhepleri Bilim Dalı
 - Hadis Bilim Dalı
 - İslam Hukuku Bilim Dalı
 - Tefsir Bilim Dalı
 - Arap Dili ve Belagati Bilim Dalı
- Turizm İşletmeciliği Anabilim Dalı
- Türk Dili ve Edebiyatı Anabilim Dalı
- Uluslararası İlişkiler Anabilim Dalı
 - Uluslararası İlişkiler Anabilim Dalı
 - Güney Asya Çalışmaları ve Uluslararası İlişkiler Bilim Dalı (İngilizce)
- Rekreasyon Yönetimi Anabilim Dalı
- Sanat Tarihi Anabilim Dalı

Doktora Programları

- Felsefe ve Din Bilimleri Anabilim Dalı
- İktisat Anabilim Dalı
- İslam Tarihi ve Sanatları Anabilim Dalı
 - İslam Tarihi Bilim Dalı
- Tarih Anabilim Dalı
- Temel İslam Bilimleri Anabilim Dalı
 - Hadis Bilim Dalı
 - İslam Hukuku Bilim Dalı
 - Tefsir Bilim Dalı
 - Arap Dili ve Belagati Bilim Dalı
- Turizm İşletmeciliği Anabilim Dalı (KTO Karatay Üniversitesi ile Ortak Program)

- Türk Dili ve Edebiyatı Anabilim Dalı
- İşletme Anabilim Dalı
- Siyaset Bilim ve Kamu Yönetimi Anabilim Dalı

Tezsiz Yüksek Lisans Programları (II. Öğretim)

- Siyaset Bilimi ve Kamu Yönetimi Anabilim Dalı,
Yerel Yönetimler ve Siyaset Bilim Dalı (Afyon Kocatepe Ün. Ortak Program)
- İnovasyon Ekonomisi ve Büyüme Anabilim Dalı
- İşletme Anabilim Dalı
İşletme Bilim Dalı
Yönetim ve Organizasyon Bilim Dalı
- Tarih Anabilim Dalı
Tarih Bilim Dalı
- Turizm İşletmeciliği Anabilim Dalı
Turizm İşletmeciliği Bilim Dalı
- Uluslararası İlişkiler Anabilim Dalı
Güney Asya Çalışmaları ve Uluslararası İlişkiler (İngilizce)
- Halkla İlişkiler ve Reklamcılık Anabilim Dalı
- Bankacılık ve Finans Anabilim Dalı

Prof. Dr. Muhittin UYSAL

Enstitü Müdürü

I- GENEL BİLGİLER

A. Misyon ve Vizyon

Misyon

Sosyal Bilimler Enstitüsü bünyesinde yer alan yüksek lisans ve doktora programlarının temel amacı lisansüstü eğitim-öğretim, araştırma faaliyetlerinin yürütülmesini ve geliştirilmesini sağlayıp; küreselleşmiş bir dünyanın gerektirdiği nitelikli, analitik düşünebilen, alanında gerekli bilgi ve donanıma sahip, yaşanan değişim ve dönüşümü okuyabilecek ve onu yönlendirebilecek öğrenciler ve akademisyenler yetiştirmek; ülkemizin sosyal bilimler alanında ihtiyaç duyduğu bilimsel araştırmalara öncülük etmektir.

Vizyon

Üniversitemiz genel vizyonu çerçevesinde, lisansüstü araştırma ve eğitim alanında yenilikçi ve yol gösterici, günümüz küresel dünyasına uygun teknik ve mesleki bilgiyle donatılmış, girişimci, yenilikçi, yaratıcı, takım çalışmasına yatkın bireyler yetiştirmek.

B. Yetki, Görev ve Sorumluluklar

Enstitü, üniversitelerde ve fakültelerde birden fazla benzer ve ilgili bilim dallarında lisansüstü, eğitim-öğretim, bilimsel araştırma ve uygulama yapan bir yükseköğretim kurumudur. Rektörlüğe bağlı Enstitülerde Müdür, üç yıl için doğrudan rektör tarafından atanır. Müdürün, enstitüde görevli aylıklı öğretim elemanları arasından üç yıl için atayacağı en çok iki yardımcısı bulunur. Müdürün, 2547 Sayılı Yüksek Öğretim Kanunu'nda, 5018 Sayılı Kanun'da ve Lisansüstü Eğitim-Öğretim Enstitülerinin Teşkilat ve İşleyiş Yönetmeliğinde belirtilen yetki görev ve sorumlulukları aşağıda belirtilmektedir:

- Enstitü Kurulu ve Enstitü Yönetim Kuruluna Başkanlık etmek,
- Gerekli gördüğü durumlarda Disiplin Kurulu'nu toplantıya çağırmak ve Başkanlık yapmak,
- İlgili Kurulların Kararlarını Uygulamak ve Enstitü Birimleri arasında düzenli çalışmayı sağlamak,
- Enstitü üzerinde genel gözetim ve denetim görevini yapmak,

- İlgili Kanun ile Dekanlara verilmiş olan görevleri Enstitü bakımından yerine getirmek,
- Rektöre rapor vermek,
- Ödeneklerin etkili, ekonomik ve verimli kullanılmasından sorumludur,
- Ödenek ve kadro ihtiyaçlarını Rektörlüğe bildirmek,
- İlgili Kanun ile verilmiş olan diğer görevleri yerine getirmek

5018 Sayılı Kamu Mali Yönetimi ve Kontrol Kanunu gereği;

Harcama Yetkilisi: Prof. Dr. Muhittin UYSAL - Enstitü Müdürü

Bütçe ilke ve esaslarına, kanun, tüzük ve yönetmelikler ile diğer mevzuata uygun olmasından, ödeneklerin etkili, ekonomik ve verimli kullanılmasından ve Kanun çerçevesinde yapılması gereken diğer işlemlerden sorumludur.

Gerçekleştirme Görevlisi Halil İbrahim ÇELİK Enstitü Sekreteri

Harcama Yetkilisinin talimatı üzerine; işin yaptırılması, mal veya hizmetin alınması, teslim almaya ilişkin işlemlerin yapılması, belgelendirilmesi ve ödeme için gerekli belgelerin hazırlanması görevlerini yürütür.

C. Birime İlişkin Bilgiler

1- Fiziksel Yapı

1.1- Eğitim Alanları Derslikler

Eğitim Alanı	Kapasitesi 0-50	Kapasitesi 51-75	Kapasitesi 76-100	Kapasitesi 101-150	Kapasitesi 151-250	Kapasitesi 251-Üzeri
Anfi						
Sınıf						
Bilgisayar Lab.						
Diğer Lab.						
Toplam						

1.2- Sosyal Alanlar

1.2.1.Kantinler ve Kafeteryalar

Kantin Sayısı: ... Adet

Kantin Alanı: ... m2

Kafeterya Sayısı: ... Adet

Kafeterya Alanı: ... m2

1.2.2.Yemekhaneler

Öğrenci yemekhane Sayısı: ... Adet

Öğrenci yemekhane Alanı: ... m2
Öğrenci yemekhane Kapasitesi: ... Kişi
Personel yemekhane Sayısı: ... Adet
Personel yemekhane Alanı: ... m2
Personel yemekhane Kapasitesi: ... Kişi

1.2.3.Misafirhaneler

Misafirhane Sayısı: ... Adet
Misafirhane Kapasitesi: ... Kişi

1.2.4.Öğrenci Yurtları

	Yatak Sayısı 1	Yatak Sayısı 2	Yatak Sayısı 3 – 4	Yatak Sayısı 5 - Üzeri
Oda Sayısı				
Alanı m2				

1.2.5.Lojmanlar

Lojman Sayısı: ... Adet
Lojman Bürüt Alanı: ... m2
Dolu Lojman Sayısı: ... Adet
Boş Lojman Sayısı: ... Adet

1.2.6.Spor Tesisleri

Kapalı Spor Tesisleri Sayısı: ... Adet
Kapalı Spor Tesisleri Alanı: ... m2
Açık Spor Tesisleri Sayısı: ... Adet
Açık Spor Tesisleri Alanı: ... m2

1.2.7.Toplantı – Konferans Salonları

	Kapasitesi 0–50	Kapasitesi 51–75	Kapasitesi 76–100	Kapasitesi 101–150	Kapasitesi 151–250	Kapasitesi 251–Üzeri
Toplantı Salonu						
Konferans Salonu						
Toplam						

1.2.8.Sinema Salonu

Sinema Salonu Sayısı: ... Adet
Sinema Salonu Alanı: ... m2
Sinema Salonu Kapasitesi: ... Kişi

1.2.9.Eğitim ve Dinlenme Tesisleri

Eğitim ve Dinlenme Tesisleri Sayısı: ... Adet
Eğitim ve Dinlenme Tesisleri Kapasitesi: ... Kişi

1.2.10.Öğrenci Kulüpleri

Öğrenci Kulüpleri Sayısı: ... Adet

Öğrenci Kulüpleri Üye Sayısı: ...

Öğrenci Kulüp İsimleri :... ..

1.2.11.Mezun Öğrenciler Derneği

Mezun Öğrenciler Derneği Sayısı: ... Adet

Mezun Öğrenciler Derneği Alanı: ... m2

1.2.12.Okul Öncesi ve İlköğretim Okulu Alanları

Anaokulu Sayısı: ... Adet

Anaokulu Alanı: ... m2

Anaokulu Kapasitesi: ... Kişi

İlköğretim okulu Sayısı: ... Adet

İlköğretim okulu Alanı: ... m2

İlköğretim okulu Kapasitesi: ... Kişi

1.3- Hizmet Alanları

1.3.1. Akademik Personel Hizmet Alanları

	Sayısı (Adet)	Alanı (m2)	Kullanan Sayısı (Kişi)
Çalışma Odası			
Toplam			

1.3.2. İdari Personel Hizmet Alanları

	Sayısı (Adet)	Alanı (m2)	Kullanan Sayısı
Servis			
Çalışma Odası	5	60	9
Toplam	5	60	9

1.4- Ambar Alanları

Ambar Sayısı: ... Adet

Ambar Alanı: ... m2

1.5- Arşiv Alanları

Arşiv Sayısı: ... Adet

Arşiv Alanı: ... m2

1.6- Atölyeler

Atölye Sayısı: ... Adet

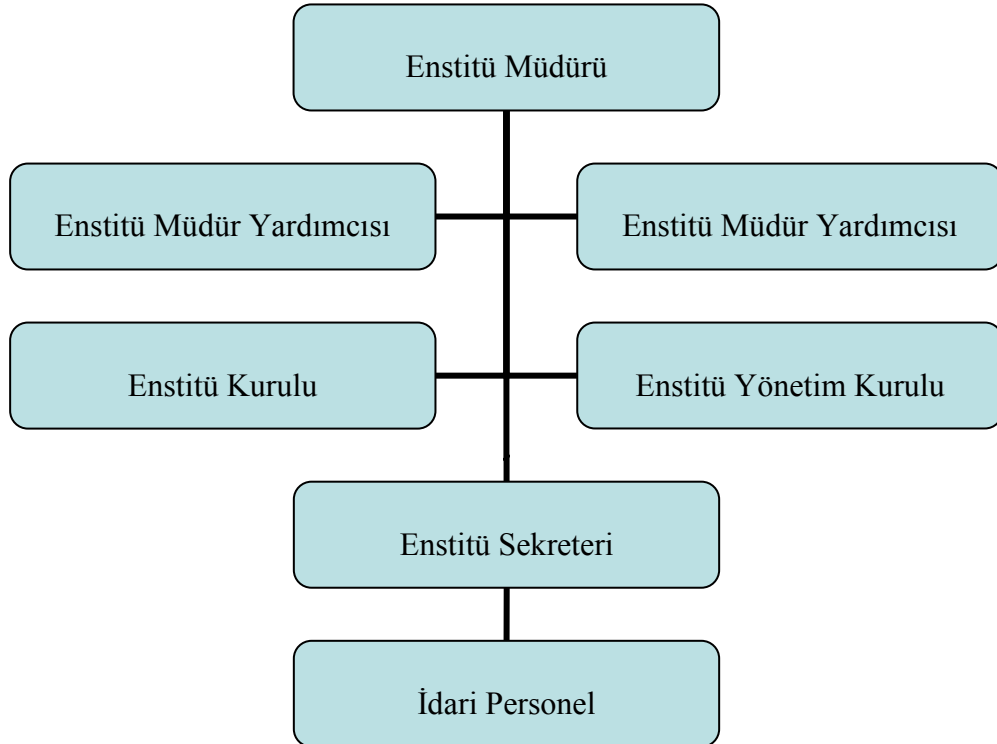
Atölye Alanı: ... m2

1.7- Hastane Alanları

Birim	Sayı (Adet)	Alan (m2)
Acil Servis		
Yoğun Bakım		
Ameliyathane		
Klinik		
Laboratuar		
Eczane		
Radyoloji Alanı		
Nükleer Tıp Alanı		
Sterilizasyon Alanı		
Mutfak		
Çamaşırhane		
Teknik Servis		
Hastane Toplam Kapalı Alanı		

2- Örgüt Yapısı

Sosyal Bilimler Enstitüsü'nde Enstitü Müdürü, 2 Müdür Yardımcısı ve Enstitü Sekreteri bulunmaktadır. Enstitümüz Enstitü Kurulu ve Enstitü Yönetim Kurulundan oluşmaktadır.



3- Bilgi ve Teknolojik Kaynaklar

3.1- Yazılımlar

3.2- Bilgisayarlar

Masa üstü bilgisayar Sayısı: 10 Adet
Taşınabilir bilgisayar Sayısı: 2 Adet

3.3- Kütüphane Kaynakları

Kitap Sayısı: 0 Adet
Basılı Periyodik Yayın Sayısı: 0 Adet
Elektronik Yayın Sayısı: 0 Adet

3.4- Diğer Bilgi ve Teknolojik Kaynaklar

Cinsi	İdari Amaçlı (Adet)	Eğitim Amaçlı (Adet)	Araştırma Amaçlı (Adet)
Projeksiyon		1	
Slayt makinesi			
Tepegöz			
Episkop			
Barkot Okuyucu			
Baskı makinesi			
Fotokopi makinesi	1		
Faks			
Fotoğraf makinesi			
Kameralar			
Televizyonlar		1	
Tarayıcılar			
Müzik Setleri			
Mikroskoplar			
DVD ler			

4- İnsan Kaynakları

4.1- Akademik Personel

Akademik Personel					
	Kadroların Doluluk Oranına Göre			Kadroların İstihdam Şekline Göre	
	Dolu	Boş	Toplam	Tam Zamanlı	Yarı Zamanlı
Profesör					
Doçent					
Yrd. Doçent					
Öğretim Görevlisi					
Okutman					
Çevirici					
Eğitim- Öğretim Planlamacısı					
Araştırma Görevlisi	14		14	14	
Uzman					

4.2- Yabancı Uyruklu Akademik Personel

Yabancı Uyruklu Öğretim Elemanları		
Unvan	Geldiği Ülke	Çalıştığı Bölüm
Profesör		
Doçent		
Yrd. Doçent		
Öğretim Görevlisi		
Okutman		
Çevirici		
Eğitim-Öğretim Planlamacısı		
Araştırma Görevlisi		
Uzman		
Toplam		

4.3- Diğer Üniv. Görevlendirilen Akademik Personel

Diğer Üniversitelerde Görevlendirilen Akademik Personel		
Unvan	Bağlı Olduğu Bölüm	Görevlendirildiği Üniversite
Profesör		
Doçent		
Yrd. Doçent		
Öğretim Görevlisi		
Okutman		
Çevirici		
Eğitim Öğretim Planlamacısı		
Araştırma Görevlisi		
Uzman		
Toplam		

4.4- Başka Üniv. Kurumda Görevlendirilen Akademik Personel

Başka Üniversitelerden Üniversitemizde Görevlendirilen Akademik Personel		
Unvan	Çalıştığı Bölüm	Geldiği Üniversite
Profesör		
Doçent		
Yrd. Doçent		
Öğretim Görevlisi		
Okutman		
Çevirici		
Eğitim Öğretim Planlamacısı		
Araştırma Görevlisi		
Uzman		
Toplam		

4.5- Sözleşmeli Akademik Personel

Sözleşmeli Akademik Personel Sayısı	
Profesör	
Doçent	
Yrd. Doçent	
Öğretim Görevlisi	
Uzman	
Okutman	
Sanatçı Öğrt. Elm.	
Sahne Uygulamacısı	
Toplam	

4.6- Akademik Personelin Yaş İtibariyle Dağılımı

Akademik Personelin Yaş İtibariyle Dağılımı						
	21-25 Yaş	26-30 Yaş	31-35 Yaş	36-40 Yaş	41-50 Yaş	51- Üzeri
Kişi Sayısı						
Yüzde						

4.7- İdari Personel

İdari Personel (Kadroların Doluluk Oranına Göre)			
	Dolu	Boş	Toplam
Genel İdari Hizmetler	4		4
Sağlık Hizmetleri Sınıfı			
Teknik Hizmetleri Sınıfı			
Eğitim ve Öğretim Hizmetleri sınıfı			
Avukatlık Hizmetleri Sınıfı.			
Din Hizmetleri Sınıfı			
Yardımcı Hizmetli			
Toplam			4

4.8- İdari Personelin Eğitim Durumu

İdari Personelin Eğitim Durumu					
	İlköğretim	Lise	Ön Lisans	Lisans	Y.L. ve Dr
Kişi Sayısı				3	1
Yüzde					

4.9- İdari Personelin Hizmet Süreleri

İdari Personelin Hizmet Süresi						
	1 – 3 Yıl	4 – 6 Yıl	7 – 10 Yıl	11 – 15 Yıl	16 – 20 Yıl	21 - Üzeri
Kişi Sayısı	1		2		1	
Yüzde						

4.10- İdari Personelin Yaş İtibariyle Dağılımı

İdari Personelin Yaş İtibariyle Dağılımı						
	21-25 Yaş	26-30 Yaş	31-35 Yaş	36-40 Yaş	41-50 Yaş	51- Üzeri
Kişi Sayısı		1	2		1	
Yüzde						

4.11- 657-4/B li Sözleşmeliler

657-4/B li Sözleşmeliler (Çalıştıkları Pozisyonlara Göre)			
	Dolu	Boş	Toplam
Toplam			

4.12- 657-4/B li Sözleşmelilerin Hizmet Süreleri

Hizmet Süresi						
	1 – 3 Yıl	4 – 6 Yıl	7 – 10 Yıl	11 – 15 Yıl	16 – 20 Yıl	21 - Üzeri
Kişi Sayısı						
Yüzde						

4.13- 657-4/B li Sözleşmelilerin Yaş İtibariyle Dağılımı

Yaş İtibariyle Dağılımı						
	21-25 Yaş	26-30 Yaş	31-35 Yaş	36-40 Yaş	41-50 Yaş	51- Üzeri
Kişi Sayısı						
Yüzde						

5- Sunulan Hizmetler

5.1- Eğitim Hizmetleri

5.1.1- Öğrenci Sayıları

Öğrenci Sayıları									
Birim Adı	I. Öğretim			II. Öğretim			Toplam		Genel Toplam
	E	K	Top.	E	K	Top.	Kız	Erkek	
Fakülteler									
Yüksekokullar									
Enstitüler	1161	734	1895	258	45	303	779	1419	2386
Meslek Yüksekokulları									
Toplam									2386

5.1.2- Yabancı Dil Hazırlık Sınıfı Öğrenci Sayıları

Yabancı Dil Eğitimi Gören Hazırlık Sınıfı Öğrenci Sayıları ve Toplam Öğrenci Sayısına Oranı								
Birim Adı	I. Öğretim			II. Öğretim			I. ve II. Öğretim Toplamı(a)	Yüzde*
	E	K	Top.	E	K	Top.	Sayı	
Fakülteler								
Yüksekokullar								

*Yabancı dil eğitimi gören öğrenci sayısının toplam öğrenci sayısına oranı (Yabancı dil eğitimi gören öğrenci sayısı/Toplam öğrenci sayısı*100)

5.1.3- Öğrenci Kontenjanları

Öğrenci Kontenjanları ve Doluluk Oranı				
Birim Adı	ÖSS Kontenjanı	ÖSS sonucu Yerleşen	Boş Kalan	Doluluk Oranı
Fakülteler				
Yüksekokullar				
Meslek Yüksekokulları				
Toplam				

5.1.4- Yüksek Lisans ve Doktora Programları

Enstitülerdeki Öğrencilerin Yüksek Lisans (Tezli/ Tezsiz) ve Doktora Programlarına Dağılımı					
Birim Adı	Programı	Yüksek Lisans Yapan Sayısı		Doktora Yapan Sayısı	Toplam
		Tezli	Tezsiz		
Sosyal Bilimler Enstitüsü	Felsefe ABD	42	-	-	42
	Felsefe ve Din Bilimleri ABD	419	-	94	513
	İktisat ABD	48	-	16	64
	İslam Tarihi ve Sanatları ABD	178	-	39	217
	İşletme ABD	40	117	8	165
	Siyaset Bilimi ve Kamu Yönetimi	60	117	-	177
	Sosyoloji ABD	52	-	-	52
	Tarih ABD	50	-	2	52
	Temel İslam Bilimleri ABD	710	-	195	906
	Türk Dili ve Edebiyatı ABD	52	-	7	59
	İnovasyon Ekonomisi ve Büyüme ABD	-	53	-	53
	Turizm İşletmeciliği ABD	31	-	16	47
	Uluslararası İlişkiler ABD	24	-	-	24
	Bankacılık ve Finans ABD	-	10	-	10
	Halkla İlişkiler ve Reklamcılık ABD	-	5	-	5
Toplam					2386

5.1.5- Yabancı Uyrıklı Öğrenciler

Yabancı Uyrıklı Öğrencilerin Sayısı ve Bölümleri			
	Bölümü		
	Kadın	Erkek	Toplam
Fakülteler			
Yüksekokullar			
Enstitüler	21	167	188
Meslek Yüksekokulları			
Toplam			188

5.2- Saęlık Hizmetleri

	YATAK SAYISI	HASTA SAYISI	TETKİK SAYISI
ACİL SERVİS HİZMETLERİ			
YOęUN BAKIM			
KLİNİK			
AMELİYAT SAYISI			
POLİKLİNİK HASTASI SAYISI			
LABORATUAR HİZMETLERİ			
RADYOLOJİ ÜNİTESİ HİZMETLERİ			
NÜKLEER TIP BÖLÜMÜNDE VERİLEN HİZMETLER			
MEDİKO SOSYAL POLİKLİNİK HASTA SAYISI			

5.3-İdari Hizmetler

5.4-Diđer Hizmetler

6- Yönetim ve İç Kontrol Sistemi

Bütçemizden yapılan harcamalar; harcama yetkilisi Enstitü Müdürümüzün bütçe ilke ve esaslarına, kanun, tüzük ve yönetmelikler ile diđer mevzuata uygun, ödeneklerin etkili, ekonomik ve verimli kullanılmasına özen göstererek harcama talimatı vermesiyle gerçekleşmekte, giderlerin gerçekleştirilmesi, işin yaptırılması, mal veya hizmetin alınması, teslim almaya ilişkin işlemlerin yapılması, belgelendirilmesi ve ödeme için gerekli belgelerin hazırlanması görevleri Gerçekleştirme görevlisi Enstitü Sekreteri tarafından yürütülmektedir.

D- Diđer Hususlar

II- FAALİYETLERE İLİŞKİN BİLGİ VE DEĞERLENDİRMELER

A- Mali Bilgiler

1- Bütçe Uygulama Sonuçları

1.1-Bütçe Giderleri

	2014 ÖDENEK TOPLAMI	2014 HARCAMA TOPLAMI	GERÇEK- LEŞME ORANI
	TL	TL	%
BÜTÇE GİDERLERİ TOPLAMI	2.664.140,00	2.658.228,75	
01 - PERSONEL GİDERLERİ	2.558.000,00	2.556.752,52	100
02 - SOSYAL GÜVENLİK KURUMLARINA DEVLET PRİMİ GİDERLERİ	86.000,00	85.975,54	100
03 - MAL VE HİZMET ALIM GİDERLERİ	20.140,00	15.500,69	77
05 - CARİ TRANSFERLER			
06 - SERMAYE GİDERLERİ			

2014 yılında Sosyal Bilimler Enstitüsünün ihtiyaç duyduğu muhtelif kırtasiye malzemesi, büro malzemesi ve makine-teçhizat ihtiyaçları, lisansüstü eğitim veren Öğretim Üyelerinin ders ücretleri, yollukları, personel ücretleri ve sosyal güvenlik primleri karşılanmıştır.

B- Performans Bilgileri

1- Faaliyet ve Proje Bilgileri

Faaliyet Bilgileri

FAALİYET TÜRÜ	SAYISI
Sempozyum ve Kongre	
Konferans	
Panel	
Seminer	
Açık Oturum	
Söyleşi	
Tiyatro	
Konser	
Sergi	
Turnuva	
Teknik Gezi	
Eğitim Semineri	

1.2. Yayınlarla İlgili Faaliyet Bilgileri

İndekslere Giren Hakemli Dergilerde Yapılan Yayınlar

YAYIN TÜRÜ	SAYISI
Uluslararası hakemli dergilerde yayınlanan makaleler	
Uluslararası hakemli diğer dergilerde yayınlanan makaleler	
Ulusal hakemli dergilerde yayınlanan makaleler	
Ulusal bilimsel toplantılarda sunulan bildiriler	
Uluslararası toplantılarda sunulan bildiriler	
Kitap	

1.3 Üniversiteler Arasında Yapılan İkili Anlaşmalar

ÜNİVERSİTE ADI	ANLAŞMANIN İÇERİĞİ
Aksaray Üniversitesi	Ortak Lisansüstü Eğitim Programı

1.4. Proje Bilgileri

Bilimsel Araştırma Projeleri Sayısı				
PROJE DESTEK TÜRLERİ	2012 YILI			
	Önceki Yıllan Devreden Proje Sayısı	Yıl İçinde Eklenen Proje Sayısı	Toplam Proje Sayısı	Yıl İçinde Tamamlanan Proje Sayısı
BAP				
TÜBİTAK				
A.B.				
KALKINMA BAKANLIĞI				
DİĞER				
TOPLAM				

Bilimsel Araştırma Proje Harcamaları			
PROJE DESTEK TÜRLERİ	2012 YILI		
	Önceki Yıllan Devreden Ödenek Tutarı (TL)	Yıl İçinde Eklenen Ödenek Tutarı (TL)	Toplam Ödenek Tutarı (TL)
BAP			
TÜBİTAK			
A.B.			
KALKINMA BAKANLIĞI			
DİĞER			
TOPLAM			

İÇ KONTROL GÜVENCE BEYANI

Harcama yetkilisi olarak yetkim dahilinde;

Bu raporda yer alan bilgilerin güvenilir, tam ve doğru olduğunu beyan ederim.

Bu raporda açıklanan faaliyetler için idare bütçesinden harcama birimimize tahsis edilmiş kaynakların etkili, ekonomik ve verimli bir şekilde kullanıldığını, görev ve yetki alanım çerçevesinde iç kontrol sisteminin idari ve mali kararlar ile bunlara ilişkin işlemlerin yasallık ve düzenliliği hususunda yeterli güvenceyi sağladığını ve harcama birimimizde süreç kontrolünün etkin olarak uygulandığını bildiririm.

Bu güvence, harcama yetkilisi olarak sahip olduğum bilgi ve değerlendirmeler, iç kontroller, iç denetçi raporları ile Sayıştay raporları gibi bilgim dâhilindeki hususlara dayanmaktadır.

Burada raporlanmayan, idarenin menfaatlerine zarar veren herhangi bir husus hakkında bilgim olmadığını beyan ederim. Konya-26.12.2014

Prof. Dr. Muhittin UYSAL
Enstitü Müdürü