



KONYA

NECMETTİN ERBAKAN  
ÜNİVERSİTESİ

2014

YATIRIM PROGRAMI  
İZLEME VE DEĞERLENDİRME  
RAPORU



# İÇİNDEKİLER

## 1- Genel Deęerlendirme

2

1.1- Kuruluşun Yatırımlarının Finansman Kaynakları:

2

1.2- Kuruluşun Mevcut Üretim / Hizmet Kapasitesi:

2

1.3- 2014 Yılı Yatırımlarıyla Hedeflenen ve Gerçekleşen Kapasite Artışı / Kalite Artışı / İyileşme:

3

1.4- 2014Yılı Yatırım Uygulamaları:

4

## 2- 2014 Yılı Proje Uygulamaları

5

2.1- Devam Eden Projeler

5

2.1.1- Kamu Yatırım Projeleri

5

2.1.2- Özel Sektör / Sivil Toplum Kuruluşları İle İşbirliği İçinde Yürütülen Projeler

12

2.2- Tamamlanan Projeler

12

2.2.1- Tamamlanan Projelerin Listesi

12

2.2.2- Proje Tamamlama Raporu

13

**EK-1: 2014 Yılı Yatırımları Özet Tablosu**

**14**

**EK-2: 2014 Yılı Yatırım Gerçekleşme Raporu**

**15**

## 1- Genel Değerlendirme

### 1.1- Kuruluşun Yatırımlarının Finansman Kaynakları:

Üniversitemiz özel bütçeli kurum olup, 2014 yılında gerçekleşen 32.156.000 TL. tutarındaki yatırımın 26.295.000 TL.'si Hazine yardımlarıyla, 5.861.000 TL.'si Üniversitemiz öz gelirleriyle finanse edilmiştir. Böylece toplam finansmanın %82'sini Hazine yardımları, %18'ini öz gelirler oluşturmuştur.

### 1.2- Kuruluşun Mevcut Üretim / Hizmet Kapasitesi:

Üniversitemiz 6005 sayılı Kanun ile 14.07.2010 tarihinde kurulmuş; 27.12.2011 tarih ve 28155 sayılı Resmi Gazetede yayımlanan 2011/2620 sayılı Bakanlar Kurulu Kararı ile Selçuk Üniversitesi bünyesinde yer alan Ahmet Keleşoğlu Eğitim Fakültesi, İlahiyat Fakültesi, Meram Tıp Fakültesi ile Meram Tıp Fakültesi Hastanesi; 26.04.2013 tarihli Resmi Gazetede yayımlanan 2013/4480 sayılı Bakanlar Kurulu Kararı ile de Seydişehir Ahmet Cengiz Mühendislik Fakültesi, Seydişehir Meslek Yüksekokulu, Seydişehir Sağlık Hizmetleri Meslek Yüksekokulu, Ereğli Mühendislik ve Doğa Bilimleri Fakültesi, Ereğli Eğitim Fakültesi ile Ereğli Kemal Akman Meslek Yüksekokulu Üniversitemize bağlanmıştır.

Üniversitemiz bünyesinde halen;

Ahmet Keleşoğlu Eğitim Fakültesi, Dış Hekimliği Fakültesi, Ereğli Eğitim Fakültesi, Ereğli Mühendislik ve Doğa Bilimleri Fakültesi, Fen Fakültesi, Güzel Sanatlar Fakültesi, Havacılık ve Uzay Bilimleri Fakültesi, İlahiyat Fakültesi, Meram Tıp Fakültesi, Mühendislik Mimarlık Fakültesi, Sağlık Bilimleri Fakültesi, Seydişehir Ahmet Cengiz Mühendislik Fakültesi, Sosyal ve Beşeri Bilimler Fakültesi ile Turizm Fakültesi olmak üzere 14 fakülte;

Eğitim Bilimleri Enstitüsü, Fen Bilimleri Enstitüsü, Sağlık Bilimleri Enstitüsü ile Sosyal Bilimler Enstitüsü olmak üzere 4 enstitü;

Uygulamalı Bilimler Yüksekokulu ile Yabancı Diller Yüksekokulu olmak üzere 2 yüksekokul;

Ereğli Adalet Meslek Yüksekokulu, Ereğli Kemal Akman Meslek Yüksekokulu, Konya Adalet Meslek Yüksekokulu, Seydişehir Meslek Yüksekokulu ile Seydişehir Sağlık Hizmetleri Meslek Yüksekokulu olmak üzere 5 meslek yüksekokulu;

Ayrıca Meram Tıp Fakültesi Hastanesi ve Devlet Konservatuvarı bulunmaktadır.

Üniversitemizde 2013-2014 eğitim-öğretim yılında 17.516 lisans, 3.720 ön lisans, 5.302 yüksek lisans ve doktora öğrencisi olmak üzere toplam 26.538 öğrenci öğrenim görmüştür.

Üniversitemiz 1.467 akademik, 1.233 idari olmak üzere toplam 2.700 personel ile hizmet vermektedir.

### 1.3- 2014 Yılı Yatırımlarıyla Hedeflenen ve Gerçekleşen Kapasite Artışı / Kalite Artışı / İyileşme:

#### → Eğitim / Yükseköğretim Sektörü

2010 yılında kurulan Üniversitemizde, Selçuk Üniversitesinden devralınan birimler olduğu gibi yeni kurulan birimler de bulunmaktadır. Yeni kurulan ve 2012-2013 eğitim öğretim yılından itibaren öğrenci alınan 7 fakülte ve 1 yüksekokulun faaliyetleri Üniversitemize geçici olarak tahsis edilen binalar ile Üniversitemizde kiralanan binalarda sürdürülmekte olduğundan, Kampüs alanına kalıcı derslik binaları inşa etmek Üniversitemizin öncelikli hedeflerinden biri olmuştur. Nitekim Kampüs alanında inşa edilen ilk binalar olan 28.000 m2 kapalı alan ve 3 bloktan oluşan Ortak Derslik Binaları 2014 yılında tamamlanarak 2014-2015 eğitim öğretim yılında hizmete alınmıştır. Bu bağlamda Sosyal ve Beşeri Bilimler Fakültesi ile Mühendislik Mimarlık Fakültesi'nin projeleri 2014 yılında tamamlanmış olup, ihalelerinin 2015 yılında tamamlanarak inşaatlara başlanması planlanmaktadır.

Kampüs alanında, içerisinde Mühendislik-Mimarlık Fakültesi Laboratuvarları, Turizm Fakültesi Gastronomi Mutfağı ve toplam 8 derslik bulunan Gastronomi Mutfağı ve Atölye inşaatının 2.300 m2 kapalı alana sahip Bodrum+Zemin katının ihalesi tamamlanarak yapımına başlanılmıştır. İnşaatın 2015 yılında tamamlanarak hizmete alınması ve ikmal inşaatı ihalesinin yapılması planlanmaktadır.

Selçuk Üniversitesinden devralınan 5 fakülte ve 2 meslek yüksekokulunda ise eğitim öğretim faaliyetleri kendi binalarında sürdürülmektedir. 2014 yılı yatırım programı kapsamında söz konusu binalarda ihtiyaç duyulan büyük onarımlar yaptırılmıştır. Ayrıca Selçuk Üniversitesinden devralınan Meram Tıp Fakültesi Morfoloji binasının fiziki yetersizliği nedeniyle, 5.000 m2 kapalı alana sahip yeni Morfoloji binası inşaatı 2014 yılı yatırım programına alınmış ve proje çalışmalarına başlanılmıştır. 2015 yılında projelerin tamamlanmasının ardından ihale süreci başlatılacaktır.

2014 yılında, başta yeni kurulan birimler olmak üzere tüm birimlerin makine-teçhizat, bilgisayar donanım ve yazılım, laboratuvar cihazı, basılı ve elektronik yayın, taşıt ihtiyaçlarının karşılanması için gerekli alımlar yapılmıştır.

#### → Sağlık Sektörü

Selçuk Üniversitesinden devralınan Meram Tıp Fakültesi Hastanesinin bazı bloklarının ekonomik ömrünü doldurmuş olması, bazı bloklarının ise fiziki şartlarının yetersiz olması nedenleriyle 2014 yılı yatırım programına alınmış olan 600 yataklı 96.500 m2 kapalı alana sahip Meram Tıp Fakültesi Hastanesi yeni bina inşaatının ihalesi TOKİ tarafından gerçekleştirilerek sözleşmesi imzalanmıştır. İnşaat ruhsatı 2014 yılı Aralık ayında alınan inşaatın 2016 yılında tamamlanması planlanmaktadır.

Ayrıca 2014 yılında, Hastanenin mevcut binalarında ihtiyaç duyulan büyük onarımlar yaptırılmış ve Hastane bölümlerinde ihtiyaç duyulan tıbbi cihaz alımları yapılmıştır.

### → DKH Sosyal / Teknolojik Araştırma Sektörü

2014 yılı yatırım programında yer alan, Kampüs alanında 5.000 m2 kapalı alana sahip 2 blok halinde inşa edilecek Merkezi Araştırma Laboratuvarı inşaatının proje çalışmalarına başlanılmış olup, 2015 yılında ihalesinin tamamlanarak inşaata başlanması planlanmaktadır.

Ayrıca, 2014 yılı yatırım programı kapsamında Üniversitemiz öğretim elemanlarının yatırım nitelikli bilimsel araştırma projeleri desteklenmiştir.

### 1.4- 2014 Yılı Yatırım Uygulamaları:

Üniversitemizin 2014 yılı yatırım programında yer alan 9 adet projenin toplam program ödeneği 51.508.000 TL.'dir. Yıl içinde yapılan 13.030.000 TL. artışla toplam ödenek 64.538.000 TL.'ye ulaşmış, yatırım ödeneğindeki artış oranı %25 olmuştur. Yatırım programı kapsamında yıl içinde toplam 32.156.000 TL. harcama yapılmış ve %50 nakdi gerçekleşme sağlanmıştır.

### → Eğitim / Yükseköğretim Sektörü

Sektörde yer alan 4 adet projenin toplam program ödeneği 27.498.000 TL. iken, yıl içinde Üniversitemizin net finansman fazlası likit tutarlarından 9.500.000 TL. ek ödenek aktarılmış ve sektörün toplam revize ödeneği 36.998.000 TL. olmuştur. Program ödeneğindeki artış oranı %35'tir. Eğitim sektöründe yer alan projeler kapsamında yıl içinde toplam 22.631.000 TL. harcama yapılmış ve sektörel nakdi gerçekleşme oranı %61 olmuştur.

### → Sağlık Sektörü

Sektörde yer alan 2 adet projenin toplam program ödeneği 19.000.000 TL. iken, yıl içinde Üniversitemizin net finansman fazlası likit tutarlarından 2.030.000 TL. ek ödenek aktarılmış ve sektörün toplam revize ödeneği 21.030.000 TL. olmuştur. Program ödeneğindeki artış oranı %10'dur. Sağlık sektöründe yer alan projeler kapsamında yıl içinde toplam 3.025.000 TL. harcama yapılmış ve sektörel nakdi gerçekleşme oranı %14 olmuştur.

### → DKH Sosyal / Teknolojik Araştırma Sektörü

Sektörde yer alan 3 adet projenin toplam program ödeneği 5.010.000 TL. iken, yıl içinde Üniversitemizin net finansman fazlası likit tutarlarından 1.500.000 TL. ek ödenek aktarılmış ve sektörün toplam revize ödeneği 6.510.000 TL. olmuştur. Program ödeneğindeki artış oranı %30'dur. DKH-Sosyal sektöründe yer alan projeler kapsamında yıl içinde toplam 6.500.000 TL. harcama yapılmış ve sektörel nakdi gerçekleşme oranı %100 olmuştur.

## 2- 2014 Yılı Proje Uygulamaları

### 2.1- Devam Eden Projeler

#### 2.1.1- Kamu Yatırım Projeleri

<b>Sektör</b>	: Eğitim
<b>Proje No</b>	: 2011H037160
<b>Proje Adı</b>	: Derslik ve Merkezi Birimler
<b>Proje Yeri</b>	: Konya
<b>Karakteristik</b>	: İnş+Don.
	Ortak Derslik 28.000 m2
	Müh.Mim. Fak.(50.000 m2)
	Sos.Beş.Bil. Fak.(25.000 m2)
	Gast.Mut.Atölye (2.400 m2)
	Morfoloji Binası (5.000 m2)

**Başlama-Bitiş**: 2011-2015

**Maliyeti** : 132.200.000 TL.

**Açıklamalar** : Projenin 2014 yılı ödeneği 15.500.000 TL. olup, bu ödeneğin tamamı Hazine yardımı gelirlerinden oluşmaktadır. Yıl içinde programa alınan Gastronomi Mutfağı ve Atölye inşaatı için net finansman fazlası likit karşılığı 3.500.000 TL. ödenek eklenmiş ve toplam proje ödeneği 19.000.000 TL. olmuştur.

Üniversitemiz ile TOKİ arasında yapılan Protokol kapsamında ihalesi TOKİ tarafından 05.06.2012 tarihinde yapılan, KDV Hariç 21.350.000 TL. bedelli sözleşmesi 26.07.2012 tarihinde imzalanan, 3 blok ve 28.000 m2 kapalı alandan oluşan Ortak Derslik Binaları 2014 yılında tamamlanarak fiziki gerçekleşme oranı %100'e ulaşmıştır. Söz konusu iş için 2014 yılında 7.103.000 TL ödeme yapılmıştır.

İçerisinde Mühendislik-Mimarlık Fakültesi Laboratuvarları, Turizm Fakültesi Gastronomi Mutfağı ve toplam 8 derslik bulunan Gastronomi Mutfağı ve Atölye projesininin 2.300 m2 kapalı alana sahip Bodrum+Zemin katının ihalesi 18.06.2014 tarihinde Üniversitemiz tarafından yapılmış, KDV Hariç 3.490.000 TL bedelli sözleşmesi 05.08.2014 tarihinde imzalanmıştır. Söz konusu iş için 2014 yılında 1.277.000 TL ödeme yapılmış olup, 2015 yılında tamamlanarak ikmal inşaatı ihalesinin yapılması planlanmaktadır.

Sosyal ve Beşeri Bilimler Fakültesi İnşaatı ve Çevre Düzenlemesi İş'i ile Mühendislik Mimarlık Fakültesi İnşaatı ve Çevre Düzenlemesi İşininin 2014 yılında projeleri tamamlanmış olup, 2014 yılsonu itibariyle ihale süreci devam etmektedir. Söz konusu ihalelerininin 2015 yılında tamamlanarak inşaatların yapımına başlanması planlanmaktadır.

Böylece 2014 yılında Derslik ve Merkezi Birimler projesi kapsamında toplam harcama 9.887.000 TL. harcama yapılmış ve projenin nakdi gerçekleşme oranı %52 olmuştur.

**Resim-1:** Ortak Derslik Binaları



**Resim-2:** Gastronomi Mutfağı ve Atölye Binası inşaatı



**Sektör** : Eğitim  
**Proje No** : 2013H031390  
**Proje Adı** : Çeşitli Ünitelerin Etüd Projesi  
**Proje Yeri** : Konya  
**Karakteristik** : Etüd-Proje ve Müş.  
**Başlama-Bitiş** : 2013-2015  
**Maliyeti** : 1.000.000 TL.

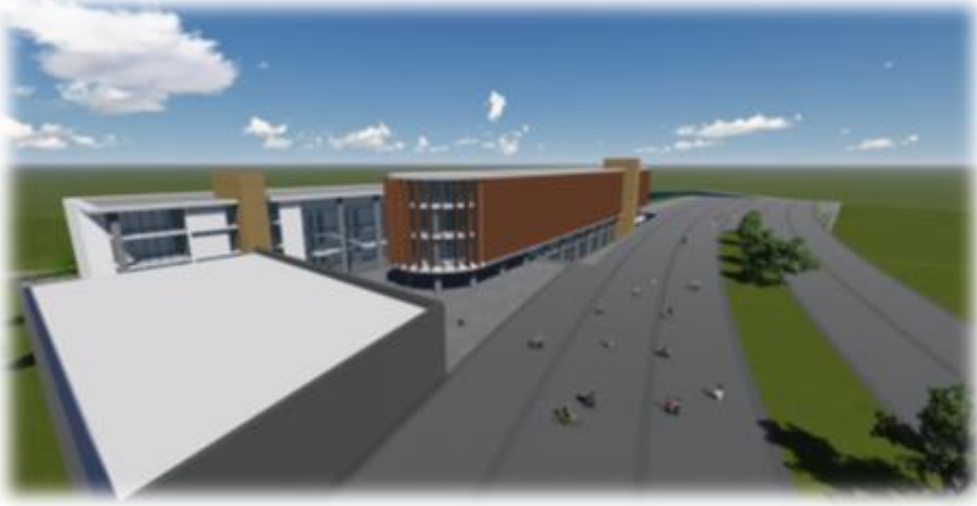
**Açıklamalar** : Projenin 2014 yılı ödeneği 100.000 TL. olup, bu ödeneğin tamamı Hazine yardımı gelirlerinden oluşmaktadır. Yapımına devam edilen “Kampüs Alanı Vaziyet Planı Yapılması, Mimari Uygulama Projeleri, Hâlihazır Çizimi, Zemin Etüdü Yapılması ve Çed Raporu Hazırlanması İşî”nin finansmanı için Kampüs Altyapısı projesinden 1.250.000 TL. ödenek aktarılmış, böylece projenin toplam ödeneği 1.350.000 TL. olmuştur.

Yaklaşık 870.000 m2 büyüklüğündeki Kampüs alanın hâlihazır haritasının yapılması, vaziyet planının (Fakülte Binaları, Yüksekokul Binaları, Rektörlük Binası ve İdari Binalar, Kütüphane Binası, Bilgisayar Merkezi, Kafeterya-Yemekhane Binası ve Sosyal Tesis Binaları vb. ile yaya yolları, taşıt yolları, açık ve kapalı spor alanları, otopark, açık sergi ve toplantı alanları, yeşil alanlar ve dinlenme alanları) yapılması, zemin etüdünün yapılması, ÇED raporunun hazırlanması; fakülte ve idari birimlere ait 13 binanın mimari uygulama projelerinin yapılması; peyzaj ve çevre düzenleme projelerinin hazırlanmasını kapsayan “Kampüs Alanı Vaziyet Planı Yapılması, Mimari Uygulama Projeleri, Hâlihazır Çizimi, Zemin Etüdü Yapılması ve Çed Raporu Hazırlanması İşî” için yapılan danışmanlık hizmet alımı ihalesinin KDV hariç 1.050.000 TL. bedelli sözleşmesi 30.01.2013 tarihinde imzalanarak 07.02.2013 tarihinde yer teslimi yapılmıştır. 2014 yılında yüklenici firma; vaziyet planını, hâlihazır zemin etütlerinin bir kısmını, Sosyal ve Beşeri Bilimler Fakültesi Mimari Projesini, Mühendislik-Mimarlık Fakültesi Mimari Projesini tamamlamış ve işin fiziki gerçekleşme oranı %25 olmuştur.

2014 yılında proje kapsamında ödeme yapılmadığından nakdi gerçekleşme oranı %0 olmuştur.



**Resim-3:** Sosyal ve Beşeri Bilimler Fakültesi proje görünümü



**Resim-4:** Mühendislik ve Mimarlık Fakültesi proje görünümü



**Sektör** : Eğitim  
**Proje No** : 2012H032390  
**Proje Adı** : Kampüs Altyapısı  
**Proje Yeri** : Konya  
**Karakteristik** : Kn., El., Su, Çev.D., D.Gaz, Yol, Isı Mrk.,  
Art., Trf., Tlf.  
**Başlama-Bitiş**: 2012-2016  
**Maliyeti** : 4.000.000 TL.

**Açıklamalar** : Projenin 2014 yılı ödeneği 4.000.000 TL. olup, bu ödeneğin tamamı Hazine yardımı gelirlerinden oluşmaktadır. Bu ödeneğin 1.250.000 TL.'si Çeşitli Ünitelerin Etüd Projesine aktarılmış ve projenin ödeneği 2.750.000 TL. olmuştur.

İhalesi 27.06.2014 tarihinde yapılan, KDV hariç 298.000 TL. bedelli sözleşmesi 12.08.2014 tarihinde imzalanan "Fakülteler ve İdari Binalar Fiber Optik ve Data Kablolama Yapım İş'i" tamamlanmıştır. Söz konusu iş için 352.000 TL. ödeme yapılmıştır. Kampüs Altyapısı projesinin 2014 yılı nakdi gerçekleşme oranı %13 olmuştur.

**Sektör** : Eğitim  
**Proje No** : 2013H031400  
**Proje Adı** : Muhtelif İşler  
**Proje Yeri** : Konya  
**Karakteristik** : B.On-Tad., Mak.Teç., Bil.Don.Yaz., Alt.Bak.On.,  
İd.Yen., Küt.Yay.Al.,Taşıt  
**Başlama-Bitiş**: 2013-2015  
**Maliyeti** : 25.000.000 TL.

**Açıklamalar** : Projenin 2014 yılı ödeneği 7.898.000 TL. olup, bu ödeneğin 6.298.000 TL.'si Hazine yardımı gelirlerinden, 1.600.000 TL.'si öz gelirlerden oluşmaktadır. Yıl içinde daha fazla ödeneğe ihtiyaç duyulduğundan net finansman fazlası likit karşılığı 6.000.000 TL. ödenek eklenmiş ve toplam proje ödeneği 13.898.000 TL. olmuştur.

Proje kapsamında 7.933.000 TL. harcama yapılarak mevcut ve yeni açılan birimlerin makine teçhizat, bilgisayar, laboratuvar cihazı ve mefruşat alımları gerçekleştirilmiş; 3.496.000 TL. harcama yapılarak binalarda ihtiyaç duyulan büyük onarımlar yaptırılmış; 538.000 TL. harcama yapılarak kütüphane yayın alımları gerçekleştirilmiş; 225.000 TL. harcama yapılarak taşıt alımları gerçekleştirilmiş; 200.000 TL. harcama yapılarak bilgisayar yazılımı alımları gerçekleştirilmiştir.

Böylece 2014 yılında proje kapsamında yapılan toplam harcama tutarı 12.392.000 TL., nakdi gerçekleşme oranı %89 olmuştur.

**Sektör** : Sağlık  
**Proje No** : 2013I000440  
**Proje Adı** : Hastane İnşaatı (600 Yt.,96.500 m2)  
**Proje Yeri** : Konya  
**Karakteristik** : İnşaat + Makine Teçhizat  
**Başlama-Bitiş** : 2013-2016  
**Maliyeti** : 172.000.000 TL.

**Açıklamalar** : Projenin 2014 yılı ödeneği 18.000.000 TL. olup, bu ödeneğin tamamı Hazine yardımı gelirlerinden oluşmaktadır.

Mevcut Meram Tıp Fakültesi Hastanesinin yaklaşık 800 m. kuzeydoğusunda, Hocacihan mevki eski askeri mühimmat deposu alanı olarak bilinen alanın yaklaşık 70.000 m2'si Selçuklu Belediyesi tarafından Üniversitemize yeni Tıp Fakültesi Hastanesi yapılmak üzere verilmiş; inşaatın TOKİ tarafından yaptırılması için Üniversitemiz ile TOKİ arasında 15.05.2013 tarihinde Protokol imzalanmış; Hastane alanına ait 1/5000'lik ve 1/1000'lik imar planı, Selçuklu Belediye Meclisinin 06.09.2013 tarihli 225 sayılı kararı ve Büyükşehir Belediyesi Meclisinin 11.10.2013 tarihli 632 sayılı kararı ile onaylanmıştır. 600 yatak ve 96.500 m2 kapalı alana sahip yeni Hastanenin Mimari Kesin Projesi Üniversitemiz tarafından hazırlanmış, ihalesi TOKİ tarafından 13.05.2014 tarihinde yapılmış, 129.837.000,00 TL bedelli sözleşmesi 05.09.2014 tarihinde imzalanmış, inşaat ruhsatı 30.12.2014 tarihinde alınmıştır. Sözleşmeye göre inşaatın 16.11.2016 tarihinde tamamlanması gerekmektedir.

2014 yılında proje kapsamında bütçe harcaması yapılmadığından projenin nakdi gerçekleşme oranı %0 olmuştur.

**Resim-5:** Meram Tıp Fakültesi Hastanesi yeni bina maketi



**Sektör** : DKH Sosyal (Teknolojik Araştırma)  
**Proje No** : 2014K120590  
**Proje Adı** : Merkezi Araştırma Laboratuvarı  
**Proje Yeri** : Konya  
**Karakteristik** : İleri Araştırma  
**Başlama-Bitiş** : 2014-2016  
**Maliyeti** : 10.000.000 TL.

**Açıklamalar** : Projenin 2014 yılı ödeneği 3.000.000 TL. olup, bu ödeneğin tamamı Hazine yardımı gelirlerinden oluşmaktadır.

Bu ödeneğin tamamı Üniversitemiz Kampüs alanında toplam 5.000 m2 kapalı alana sahip 2 blok halinde inşa edilecek Merkezi Araştırma Laboratuvarı inşaatının finansmanı için BAP özel hesabına aktarılmıştır. 2014 yılında inşaatın proje çalışmalarına başlanılmıştır. Projenin nakdi gerçekleşme oranı %100 olmuştur.

## 2.1.2- Özel Sektör / Sivil Toplum Kuruluşları İle İşbirliği İçinde Yürütülen Projeler

Özel Sektör / Sivil Toplum Kuruluşları ile işbirliği içinde yürütülen proje bulunmamaktadır.

## 2.2- Tamamlanan Projeler

### 2.2.1- Tamamlanan Projelerin Listesi

**Sektör** : Sağlık  
**Proje No** : 2014I000370  
**Proje Adı** : Muhtelif İşler  
**Proje Yeri** : Konya  
**Karakteristik** : Büyük Onarım, Makine-Teçhizat  
**Başlama-Bitiş** : 2014-2014  
**Maliyeti** : 1.000.000 TL.

**Açıklamalar** : Projenin 2014 yılı ödeneği 1.000.000 TL. olup, bu ödeneğin tamamı Hazine yardımı gelirlerinden oluşmaktadır. Yıl içinde daha fazla ödeneğe ihtiyaç duyulduğundan net finansman fazlası likit karşılığı 2.030.000 TL. ödenek eklenmiş ve toplam proje ödeneği 3.030.000 TL. olmuştur.

Proje kapsamında 1.997.000 TL. harcama yapılarak Meram Tıp Fakültesi Hastanesinin eski binalarında ihtiyaç duyulan büyük onarımlar yaptırılmış; 1.028.000 TL. harcama yapılarak ihtiyaç duyulan tıbbi cihaz alımları gerçekleştirilmiştir.

Böylece 2014 yılında proje kapsamında yapılan toplam harcama tutarı 3.025.000 TL., nakdi gerçekleştirme oranı % 100 olmuştur.

**Sektör** : DKH-Sosyal(Teknolojik Araştırma)  
**Proje No** : 2014K120580  
**Proje Adı** : Rektörlük Bilimsel Araşt. Proj.  
**Proje Yeri** : Konya  
**Karakteristik** : İleri Araşt., Makine Teçhizat  
**Başlama-Bitiş** : 2014-2014  
**Maliyeti** : 2.000.000 TL.

**Açıklamalar** : Projenin 2014 yılı ödeneği 2.000.000 TL. olup, bu ödeneğin tamamı Üniversitemiz öz gelirlerinden oluşmaktadır. Yıl içinde daha fazla ödeneğe ihtiyaç duyulduğundan net finansman fazlası likit karşılığı 1.500.000 TL. ödenek eklenmiş ve toplam proje ödeneği 3.500.000 TL. olmuştur.

Bu ödeneğin tamamı Üniversitemiz öğretim elemanlarının yatırım nitelikli bilimsel araştırma projelerinin desteklenmesi amacıyla BAP özel hesabına aktarılmıştır. Projenin nakdi gerçekleştirme oranı % 100 olmuştur.

## 2.2.2- Proje Tamamlama Raporu

Projenin Yatırım Programı Parametreleri (Bin TL.)						
	Yatırım Programına Alınmış Değerleri			Revize Edilmiş Son Değerler		
Proje No	2014I000370			2014I000370		
Proje Adı	Muhtelif İşler			Muhtelif İşler		
Sektör/Altsektör	Sağlık			Sağlık		
Proje Amacı	Meram Tıp Fakültesi Hastanesinde ihtiyaç duyulan bina büyük onarımları ile tıbbi cihaz alımlarının gerçekleştirilmesi.			Meram Tıp Fakültesi Hastanesinde ihtiyaç duyulan bina büyük onarımları ile tıbbi cihaz alımlarının gerçekleştirilmesi.		
Proje Yeri	Konya			Konya		
Karakteristiği	Büyük Onarım			Büyük Onarım		
Başlama-Bitiş Tarihi	2014-2014			2014-2014		
Proje Tutarı (Maliyeti)	Dış	Toplam	Kamulaştırma	Dış	Toplam	Kamulaştırma
	-	1.000	-	-	3.030	-
Yıllar İtibarıyla Yapılan Harcama						
	Cari Fiyatlarla			2014 Yılı Fiyatlarıyla		
	Dış	Toplam	Kamulaştırma	Dış	Toplam	Kamulaştırma
Programa Alındığı Yıl (2014)	-	3.025	-	-	3.025	-

Projenin Yatırım Programı Parametreleri (Bin TL.)						
	Yatırım Programına Alınmış Değerleri			Revize Edilmiş Son Değerler		
Proje No	2014K120580			2014K120580		
Proje Adı	Rektörlük Bilimsel Araşt. Proj.			Rektörlük Bilimsel Araşt. Proj.		
Sektör/Altsektör	DKH-Sosyal / Teknolojik Araşt.			DKH-Sosyal / Teknolojik Araşt.		
Proje Amacı	Üniversitemiz öğretim elemanlarının yatırım nitelikli bilimsel araştırma projelerinin desteklenmesi.			Üniversitemiz öğretim elemanlarının yatırım nitelikli bilimsel araştırma projelerinin desteklenmesi.		
Proje Yeri	Konya			Konya		
Karakteristiği	İleri Araşt., Makine Teçhizat			İleri Araşt., Makine Teçhizat		
Başlama-Bitiş Tarihi	2014-2014			2014-2014		
Proje Tutarı (Maliyeti)	Dış	Toplam	Kamulaştırma	Dış	Toplam	Kamulaştırma
	-	2.000	-	-	3.500	-
Yıllar İtibarıyla Yapılan Harcama						
	Cari Fiyatlarla			2014 Yılı Fiyatlarıyla		
	Dış	Toplam	Kamulaştırma	Dış	Toplam	Kamulaştırma
Programa Alındığı Yıl (2014)	-	3.500	-	-	3.500	-

**2014 YILI KAMU YATIRIMLARI ÖZET TABLOSU**  
**(IV. Dönem-Aralık Sonu)**

**Kurum Adı** : Necmettin Erbakan Üniversitesi  
**Bütçe Türü** : Özel Bütçe

2014 Yılı Fiyatlarıyla, Bin TL

Sektör	Proje Sayısı	Proje Tutarı		2013 Sonu Kümülatif Harcama			2014 Yılı Program Ödenek			2014 Yılı Revize Ödenek			2014 Yılı Başından Dönem Sonuna Kadar Nakdi Gerçekleşme		
		Dış	Toplam	Dış		Toplam	Dış		Toplam	Dış		Toplam	Dış		Toplam
				Kredi	Özkayna		Kredi	Özkayna		Kredi	Özkayna		Kredi	Özkayna	
Tarım															
Madencilik															
İmalat															
Enerji															
Ulaştırma-Hab.															
Turizm															
Konut															
Eğitim	4	-	170.200	-	-	31.493	-	-	27.498 (1.600)	-	-	36.998 (3.140)	-	-	22.631 (2.361)
Sağlık	2	-	173.000	-	-	0	-	-	19.000	-	-	21.030	-	-	3.025
D.Kamu Hizm.															
-İktisadi															
-Sosyal	3	-	14.500	-	-	525	-	-	5.010 (2.000)	-	-	6.510 (3.500)	-	-	6.500 (3.500)
<b>TOPLAM</b>	<b>9</b>	<b>-</b>	<b>357.700</b>	<b>-</b>	<b>-</b>	<b>32.018</b>	<b>-</b>	<b>-</b>	<b>51.508 (3.600)</b>	<b>-</b>	<b>-</b>	<b>64.538 (6.640)</b>	<b>-</b>	<b>-</b>	<b>32.156 (5.861)</b>

**NOT:** Parantez içindeki tutarlar, öz gelir karşılığı ödenek ve harcama tutarlarıdır.

## Sektör Adı : Eğitim

2014 4. Dönem Sonu Yıl İçi Kümülatif Nakdi

Bim No (1)	YSK (2)	Proje No (3)	Proje Adı (4)	Bütçe Türü (5)	Bitiş Yılı (6)	Yeri (7)	Proje Tut. Dış (8)	Proje Tut. Toplam (9)	2013 Kümülatif Harcama (10)	Ödenek Dış Kredi (11)	Ödenek Dış Özkaynak (12)	Ödenek Toplam (13)	+ / - (14)	Aktarma Mikt. (15)	Harcama Dış Kredi (16)	Harcama Dış Özkaynak (17)	Harcama Toplam (18)
153906	989	2011H037160	Derslik ve Merkezi Birimler	ÖZEL BÜTÇE	2015	Konya	0	132.200 430.000 (26/02/2014)	20.135	0	0	15.500		3.500 (10.06.2014: 3.500)	0	0	9.887
148327	989	2012H032390	Kampüs Altyapısı	ÖZEL BÜTÇE	2016	Konya	0	12.000	0	0	0	4.000	(-)	1.250 (17.04.2014: 1.250)	0	0	352
153903	989	2013H031390	Çeşitli Ünitelerin Etüd Projesi	ÖZEL BÜTÇE	2015	Konya	0	1.000	122	0	0	100	(+)	1.250 (17.04.2014: 1.250)	0	0	0
148372	989	2013H031400	Muhtelif İşler	ÖZEL BÜTÇE	2015	Konya	0	25.000	11.236	0	0	7.898	(+)	6.000 (28.03.2014: 790) (10.06.2014: 15) (30.06.2014: 500) (06.08.2014: 250) (07.08.2014: 1.750) (31.10.2014: 2.000) (28.11.2014: 470) (27.12.2014: 225)	0	0	12.392
148375	989			(ÖZ GELİR)						(0)	(0)	(1.600)	(+)	(1.540) (28.03.2014: 790) (30.06.2014: 500) (06.08.2014: 250)	(0)	(0)	(2.361)
<b>TOPLAM</b>							<b>0</b>	<b>170.200</b>	<b>31.493</b>	<b>0</b>	<b>0</b>	<b>27.498</b>	<b>(+)</b>	<b>9.500</b>	<b>0</b>	<b>0</b>	<b>22.631</b>

168.000



## Sektör Adı : Sağlık

2014 4. Dönem Sonu Yılı İçerisinde Kümülatif Nakdi

Bim No (1)	YSK (2)	Proje No (3)	Proje Adı (4)	Bütçe Türü (5)	Bitiş Yılı (6)	Yeri (7)	Proje Tut. Dış (8)	Proje Tut. Toplam (9)	2013 Kümülatif Harcama (10)	Ödenek Dış Kredi (11)	Ödenek Dış Özkaynak (12)	Ödenek Toplam (13)	+ / - (14)	Aktarma Mik. (15)	Harcama Dış Kredi (16)	Harcama Dış Özkaynak (17)	Harcama Toplam (18)
142461	989	2013I000440	Hastane İnşaatı (600 Yt.,96.500 m2)	ÖZEL BÜTÇE	2016	Konya	0	172.000	0	0	0	18.000			0	0	0
142464	989	Alt Proje	İnşaat	ÖZEL BÜTÇE	2016	Konya	0	122.000	0	0	0	18.000			0	0	0
142476	989	Alt Proje	Makina ve Teçhizat Alımı	ÖZEL BÜTÇE	2016	Konya	0	50.000	0	0	0	0			0	0	0
142500	989	2014I000370	Muhtelif İşler	ÖZ GELİR	2014	Konya	0	1.000	0	0	0	1.000	(+)	2.030 (10.06.2014: 1.000) (10.10.2014: 750) (27.12.2014: 280)	0	0	3.025
<b>TOPLAM</b>							<b>0</b>	<b>173.000</b>	<b>0</b>	<b>0</b>	<b>0</b>	<b>19.000</b>	<b>(+)</b>	<b>2.030</b>	<b>0</b>	<b>0</b>	<b>3.025</b>

## Sektör Adı : DKH - Sosyal

2014 4. Dönem Sonu Yılı İçerisinde Kümülatif Nakdi

Bim No (1)	YSK (2)	Proje No (3)	Proje Adı (4)	Bütçe Türü (5)	Bitiş Yılı (6)	Yeri (7)	Proje Tut. Dış (8)	Proje Tut. Toplam (9)	2013 Kümülatif Harcama (10)	Ödenek Dış Kredi (11)	Ödenek Dış Özkaynak (12)	Ödenek Toplam (13)	+ / - (14)	Aktarma Mik. (15)	Harcama Dış Kredi (16)	Harcama Dış Özkaynak (17)	Harcama Toplam (18)
158339	989	2012L120930	Yaşam Bilimleri Araştırma Lab.	ÖZEL BÜTÇE	2014	Konya	0	2.500	525	0	0	10			0	0	0
136389	989	2014K120580	Rektörlük Bilimsel Araştırma Proj.	ÖZEL BÜTÇE	2014	Konya	0	2.000	0	0	0	2.000		1.500 (10.06.2014: 200) (10.10.2014: 1.300)	0	0	3.500
136386	989			(ÖZ GELİR)				(2.000)	0	0	0	(2.000)		1.500 (10.06.2014: 200) (10.10.2014: 1.300)	0	0	(3.500)
158488	989	2014K120590	Merkezi Araştırma Laboratuvarı	ÖZEL BÜTÇE	2016	Konya	0	10.000	0	0	0	3.000			0	0	3.000
<b>TOPLAM</b>							<b>0</b>	<b>14.500</b>	<b>525</b>	<b>0</b>	<b>0</b>	<b>5.010</b>	<b>(+)</b>	<b>1.500</b>	<b>0</b>	<b>0</b>	<b>6.500</b>
<b>GENEL TOPLAM</b>							<b>0</b>	<b>357.700</b>	<b>32.018</b>	<b>0</b>	<b>0</b>	<b>51.508</b>	<b>(+)</b>	<b>13.030</b>	<b>0</b>	<b>0</b>	<b>32.156</b>

355.500