



NECMETTİN ERBAKAN  
**ÜNİVERSİTESİ**

2015 YILI

MERAM TIP FAKÜLTESİ

YÜKSEKOKULU

ENSTİTÜSÜ

HASTANESİ

DAİRE BAŞKANLIĞI

MÜŞAVİRLİĞİ

**FAALİYET RAPORU**

## **İÇİNDEKİLER**

### **BİRİM YÖNETİCİSİNİN SUNUŞU**

#### **İÇİNDEKİLER**

##### **I- GENEL BİLGİLER**

A- Misyon ve Vizyon

B- Yetki, Görev ve Sorumluluklar

C- Birime İlişkin Bilgiler

1- Fiziksel Yapı

2- Örgüt Yapısı

3- Bilgi ve Teknolojik Kaynaklar

4- İnsan Kaynakları

5- Sunulan Hizmetler

6- Yönetim ve İç Kontrol Sistemi

D- Diğer Hususlar

##### **II- FAALİYETLERE İLİŞKİN BİLGİLER**

A- Mali Bilgiler

1- Bütçe Uygulama Sonuçları

B- Performans Bilgileri

1- Faaliyet ve Proje Bilgileri

2- Performans Göstergeleri Gerçekleşme Tablosu

## **BİRİM YÖNETİCİSİNİN SUNUŞU**

### **BİRİM / ÜST YÖNETİCİ SUNUŞU**

Necmettin Erbakan Üniversitesi Meram Tıp Fakültesi kuruluşundan bu yana iyi hekim yetiştirmeyi hedeflemiştir. Tıp eğitimine bütüncül bir bakış içerisinde bakmış ve öğrenci eğitiminin yanı sıra değişik alanlarda uzman doktor yetiştirmiştir.

Fakültemizde 730 erkek 724 kız öğrenci olmak üzere toplam 1454 öğrenci öğrenim görmektedir.

Mezuniyet öncesi tıp eğitiminde, öğrenci merkezli öğrenme, bilgiye ulaşma, bilgiyi kalıcı kılma, paylaşma ve analitik düşünmeyi sağlamak amacı ile entegre sisteme ilaveten probleme dayalı aktif tıp eğitimi uygulamasına geçilmiştir. Temel tıp eğitiminde pratiğin önemini vurgulamak için maketler üzerinde uygulamalı eğitim başlatılmış ve temel mesleki beceri maket laboratuvarı oluşturulmuştur.

Ocak 2015 tarihi itibari ile akademik kadromuz 123 profesör, 55 doçent, 75 yardımcı doçent, 7 öğretim görevlisi, 11 uzman doktor ve 364 araştırma görevlisinden oluşmaktadır.

Tıp Fakültemizde 43 anabilim ve 28 bilim dalı etkinlik göstermektedir.

Anabilim dallarımız mezuniyet öncesi eğitim alanında olduğu gibi mezuniyet sonrası eğitim alanlarında da çağdaş eğitim verme çabası içindedir. Bu amaçla eğitim standardizasyonu için müfredatla belirlenmiştir.. Asistanların tümüne asgari bilinmesi gereken idari ve bilimsel konular “Asistan Temel Eğitim Kurs’ları ” ile anlatılmaktadır.

Fakültemiz yılda 8 toplantı olmak üzere sürekli tıp eğitimi programı sürdürülmektedir. Anabilim ve bilim dallarımız toplantı, sempozyum ve kongrelerini üniversitemiz bünyesinde gerçekleştirebilmektedirler.

SCI kapsamındaki yayın etkinlikleri giderek artan bir yoğunlukta sürmektedir. Araştırma etkinliklerinin desteklenmesi amacı ile Üniversitemiz bünyesinde Bilimsel Araştırmalar Projeleri Koordinatörlüğü (BAP) yapılandırılmıştır.

Fakültemizde Necmettin Erbakan Üniversitesi Meram Tıp Fakültesi Klinik Araştırmalar ve girişimsel olmayan Klinik Araştırmalar, Etik Kurulu ve Necmettin Erbakan Üniversitesi Deneysel Tıp Araştırma ve Uygulama Merkezi Deney Hayvanları Etik Kurulu olmak üzere 3 etik kurul oluşturulmuştur. Bilimsel çalışmaların yayınlandığı Necmettin Erbakan Üniversitesine ait Selçuk Tıp Dergisi düzenli olarak elektronik ortamda yayınlanmaktadır.

Eğitim bilimlerindeki gelişmelere, gereksinimlere paralel olarak tıp fakültelerinde öğretim üyelerimizin yükü de artmıştır. Öğretim üyelerinin becerilerinin desteklenmesi amacı “Eğitimcilik Becerileri Arttırma” kursları düzenlenmektedir.

N.E.Üniversitesi Meram Tıp Fakültesi her zaman olduğu gibi ülkemizde ve uluslararası alanda bilgi ve beceri en üst düzeyde olacak hekimleri yetiştirmeye ve hizmetleri yapmaya devam edecektir.

**Prof.Dr.Celalettin VATANSEV**

**DEKAN**

## **I- GENEL BİLGİLER**

### **A. Misyon ve Vizyon**

#### **Misyon**

2008 yılında faaliyete başlayan Morfoloji ve Dekanlık binalarındaki çeşitli eğitim ve sosyal ünitelerin faaliyete geçirilmesi hedeflenmiştir. Mezuniyet öncesi, Mezuniyet Sonrası ve Sürekli Tıp Eğitimi artarak sürdürülecektir. Öğretim üyelerimizin araştırma faaliyetleri desteklenmeye ve teşvik edilmeye devam edilecektir. Fakültemiz tarafından oluşturulacak bir birimle öğretim üyelerimize Avrupa Birliği veya diğer yurtdışı kaynaklardan araştırma proje desteklerinin sağlanmasında gerekenlerin belirlenmesi, yol göstericilik ve diğer desteklerin oluşturulması hedeflenmektedir.

#### **Misyon**

Çağdaş Tıp Eğitimi, Geniş bir çerçeveyeyle sağlık hizmeti vermek, bilim dünyası tarafından kabul görecektir araştırmalar gerçekleştirmek, geleceğin akademisyenlerini yetiştirmek, iyi tanı koyabilen iyi tedavi edebilen hekimler yetiştirmek, bilimsel araştırmalar yapmak, pratik eğitime önem vermek, çağdaş eğitimi yakalamak, standartlarımızı yükseltmek ekip çalışması yapabilmek katılımcılığa dayalı bir Fakülte olmak, mezunlarımızın iyi tanı ve tedavi edebilmesi, iletişim kurabilmesi, özgün bilgin üretilmesi ve yayınlanması, Atatürk İlke ve İnkılaplarına bağlı saygılı özverili çözüm üretebilen çalışkan dürüst hekimler ve akademisyenler yetiştirme ihtiyaç duyulan fiziki mekanların eğitimi-öğretimi ve araştırmaya yönelik sosyal tesisler ve kültürel alanlar yapmak.

#### **Vizyon**

Katılımcı ve demokratik yönetim kültürünün oluşturulması, öğretim faaliyetlerinin iyileştirilmesi, akademik faaliyetlerinin etkinleştirilmesi, maketlerin, parasal kaynakların bulunması, uluslararası öğrenci ve öğretim elemanları değişimi programının gerçekleştirilmesi.

### **B. Yetki, Görev ve Sorumluluklar**

Fakültemiz su, elektrik ısınma ve haberleşme ihtiyaçlarının kesintisiz olarak sürdürülmesi. Bir Plan ve program dahilinde Fakültemizde mevcut binaların bakım ve onarımının yapılması. Fakültemiz bünyesinde Dekanlık makamının sorumluluğu altındaki tüm sistemlerin telefon, bilgisayar, projeksiyon cihazları, fotokopi ve teksir makinelerinin bakımı ve onarımının sağlanması.

## C. Birime İlişkin Bilgiler

### 1- Fiziksel Yapı

#### 1.1- Eğitim Alanları Derslikler (NOT: YALNIZCA AKADEMİK BİRİMLER TARAFINDAN DOLDURULACAKTIR)

Eğitim Alanı	Kapasitesi 0-50	Kapasitesi 51-75	Kapasitesi 76-100	Kapasitesi 101-150	Kapasitesi 151-250	Kapasitesi 251-Üzeri
Amfi			87			270
Sınıf	40					
Bilgisayar Laboratuvarı					150	
Diğer Laboratuvar	50				140	
Toplam						

#### Amfi ve Sınıflar

Anfi Sayısı: 4 Adet

Anfi Alanı: 555 m<sup>2</sup>

Sınıf Sayısı: 8 Adet

Sınıf Alanı: 400 m<sup>2</sup>

#### 1.2- Sosyal Alanlar (NOT : HER BİRİM KENDİ BİLGİLERİNİ DOLDURACAK. SAĞLIK-KÜLTÜR ve SPOR DAİRESİ BAŞKANLIĞI ÜNİVERSİTE GENELİ İÇİN DOLDURACAK.)

##### 1.2.1.Kantinler ve Kafeteryalar

Kantin Sayısı: 1 Adet

Kantin Alanı: 154 m<sup>2</sup>

Kafeterya Sayısı: ... Adet

Kafeterya Alanı: ... m<sup>2</sup>

##### 1.2.2.Yemekhaneler

Öğrenci yemekhane Sayısı: 1 Adet

Öğrenci yemekhane Alanı: 275 m<sup>2</sup>

Öğrenci yemekhane Kapasitesi: 208 Kişi

Personel yemekhane Sayısı: ... Adet

Personel yemekhane Alanı: ... m<sup>2</sup>

Personel yemekhane Kapasitesi: ... Kişi

##### 1.2.3.Misafirhaneler

Misafirhane Sayısı: 4 Adet

Misafirhane Kapasitesi: 4 Kişi

#### 1.2.4.Öğrenci Yurtları

	Yatak Sayısı 1	Yatak Sayısı 2	Yatak Sayısı 3 – 4	Yatak Sayısı 5 - Üzeri
Oda Sayısı				
Alanı m2				

#### 1.2.5.Lojmanlar

Lojman Sayısı: ... Adet  
Lojman Bürüt Alanı: ... m2  
Dolu Lojman Sayısı: ... Adet  
Boş Lojman Sayısı: ... Adet

#### 1.2.6.Spor Tesisleri

Kapalı Spor Tesisleri Sayısı: 4 Adet  
Kapalı Spor Tesisleri Alanı: 40+ 160 m2  
Açık Spor Tesisleri Sayısı: 1 Adet  
Açık Spor Tesisleri Alanı: 15x30 450 m2

#### 1.2.7.Toplantı – Konferans Salonları

	Kapasitesi 0–50	Kapasitesi 51–75	Kapasitesi 76–100	Kapasitesi 101–150	Kapasitesi 151–250	Kapasitesi 251–Üzeri
Toplantı Salonu	1 Adet 50 kişik					
Konferans Salonu	1					1adet 330 kişilik
Toplam	2					

#### 1.2.8.Sinema Salonu

Sinema Salonu Sayısı: ... Adet  
Sinema Salonu Alanı: ... m2  
Sinema Salonu Kapasitesi: ... Kişi

#### 1.2.9.Eğitim ve Dinlenme Tesisleri

Eğitim ve Dinlenme Tesisleri Sayısı: ... Adet  
Eğitim ve Dinlenme Tesisleri Kapasitesi: ... Kişi

#### 1.2.10.Öğrenci Kulüpleri

Öğrenci Kulüpleri Sayısı: 10 Adet  
Öğrenci Kulüpleri Üye Sayısı: 272  
Öğrenci Kulüp İsimleri : Metpat, Atasagun,Tıbbiayan,  
Farazan,Lokman hekim,Eslem,Türkmıc, Farkındalık,  
Deva, Genç Yeryüzü Doktorları.

### 1.2.11. Mezun Öğrenciler Derneği

Mezun Öğrenciler Derneği Sayısı: yok Adet  
Mezun Öğrenciler Derneği Alanı: ... m2

### 1.2.12. Okul Öncesi ve İlköğretim Okulu Alanları

Anaokulu Sayısı: ... Adet  
Anaokulu Alanı: ... m2  
Anaokulu Kapasitesi: ... Kişi  
İlköğretim okulu Sayısı: ... Adet  
İlköğretim okulu Alanı: ... m2  
İlköğretim okulu Kapasitesi: ... Kişi

## 1.3- Hizmet Alanları (NOT: HER BİRİM KENDİ BİLGİLERİNİ DOLDURACAK.)

### 1.3.1. Akademik Personel Hizmet Alanları

	Sayısı (Adet)	Alanı (m2)	Kullanan Sayısı (Kişi)
Çalışma Odası	57	12	
Toplam	57	685	

### 1.3.2. İdari Personel Hizmet Alanları

	Sayısı (Adet)	Alanı (m2)	Kullanan Sayısı
Çalışma Odası	14	588	14
Toplam			

## 1.4- Ambar Alanları (NOT: HER BİRİM KENDİ BİLGİLERİNİ DOLDURACAK.)

Ambar Sayısı: 2 Adet  
Ambar Alanı: 120 m2

## 1.5- Arşiv Alanları (NOT: HER BİRİM KENDİ BİLGİLERİNİ DOLDURACAK.)

Arşiv Sayısı: ... Adet  
Arşiv Alanı: ... m2

**1.6- Atölyeler (NOT: HER BİRİM KENDİ BİLGİLERİNİ DOLDURACAK.)**

Atölye Sayısı: ... Adet  
Atölye Alanı: ... m2

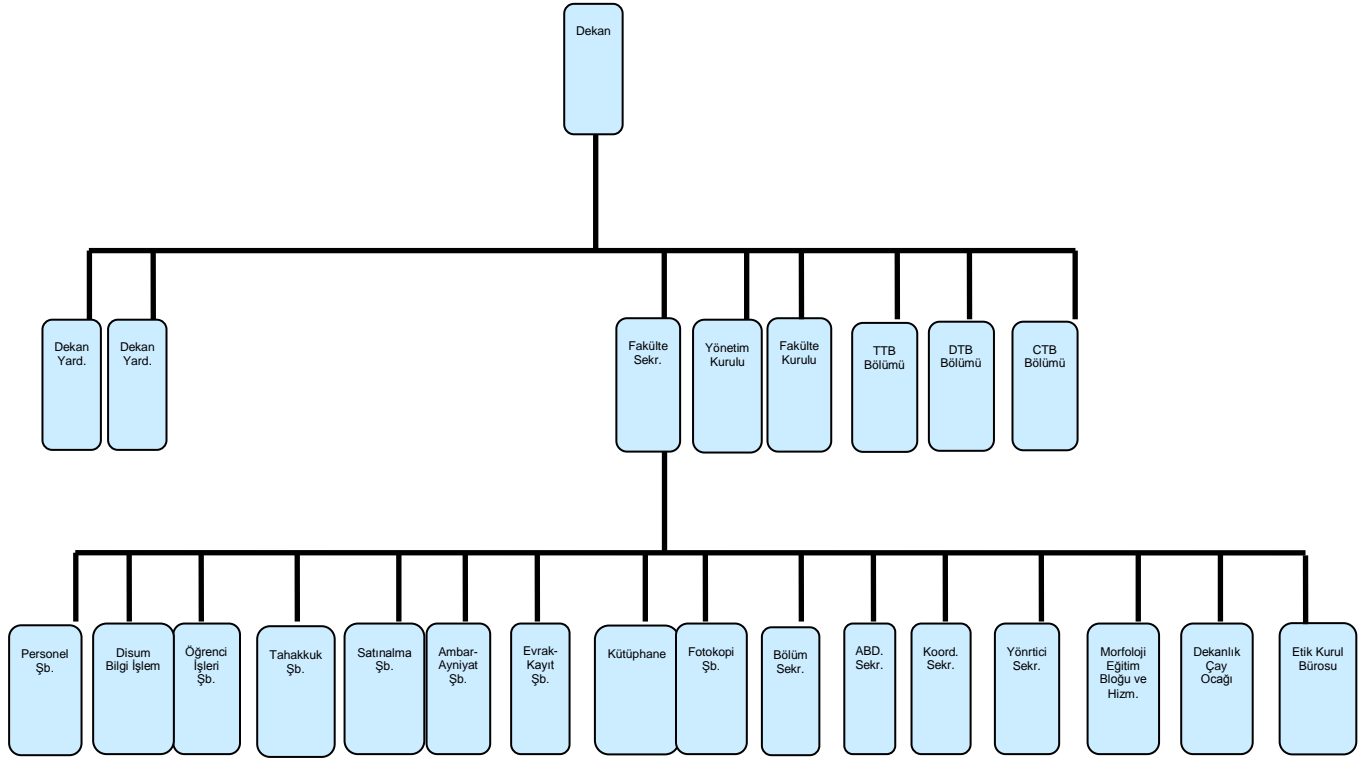
**1.7- Hastane Alanları (NOT: HASTANE TARAFINDAN DOLDURULACAK)**

Birim	Sayı (Adet)	Alan (m2)
Acil Servis		
Yoğun Bakım		
Ameliyathane		
Klinik		
Laboratuvar		
Eczane		
Radyoloji Alanı		
Nükleer Tıp Alanı		
Sterilizasyon Alanı		
Mutfak		
Çamaşırhane		
Teknik Servis		
.....		
.....		
.....		
.....		
Hastane Toplam Kapalı Alanı		



## 2- Örgüt Yapısı

Dekan, Dekana bağlı olanlar sırasıyla 2 Dekan Yardımcısı , 1 Fakülte Sekreteri, Yönetim Kurulu Üyeleri, Temel Tıp Bilimleri Bölüm Başkanlığı, Dahili Tıp Bilimleri Bölüm Başkanlığı, Cerrahi Tıp Bilimleri Bölüm Başkanlığı Fakülte Sekreterliğine bağlı olanlar sırasıyla Personel Şubesi, Öğrenci İşleri Şubesi, Tahakkuk Şubesi, Satınalma Şubesi, Ambar Ayniyat Şubesi, Evrak Kayıt Şubesi, Kütüphane, Fotokopi Şubesi, Bölüm Sekreterleri, Anabilim Dalı Sekreterleri, Koordinatörlük Sekreterliği, Yayın Kurulu Sekreterliği, Sekretarya bilgi işlem bürosu etik kurul birimi ve Çay Ocağı olmak üzere aşağıda şema halinde gösterilmiştir



**3- Bilgi ve Teknolojik Kaynaklar (NOT: HER BİRİM KENDİ BİLGİLERİNİ DOLDURACAK.)**

**3.1- Yazılımlar**

**3.2- Bilgisayarlar**

**Masa üstü bilgisayar Sayısı 223 Adet  
Taşınabilir bilgisayar Sayısı: 287 Adet**

**3.3- Kütüphane Kaynakları**

**Kitap Sayısı: 6460 Adet  
Basılı Periyodik Yayın Sayısı 2 Adet  
Elektronik Yayın Sayısı: ... Adet**

### 3.4- Diğer Bilgi ve Teknolojik Kaynaklar

Cinsi	İdari Amaçlı (Adet)	Eğitim Amaçlı (Adet)	Araştırma Amaçlı (Adet)
Projeksiyon		88	
Slayt makinesi	-	-	-
Tepegöz	-	-	-
Episkop	-	-	-
Barkot Okuyucu	4	1	-
Baskı makinesi	-	1	-
Fotokopi makinesi	2	1	1
Faks	-	-	1
Fotoğraf makinesi	1	1	33
Kameralar	48	10	
Televizyonlar	5	-	-
Tarayıcılar	2	-	2
Müzik Setleri	-	-	-
Mikroskoplar	-	113	-
DVD ler	-	-	-
Yazıcı	45	25	26
Yangın Söndürme Cihazı	26	-	-
Klima	21	2	2
Telefon Hattı Sayısı	176	-	-
Telefon Sayısı (Santrale Bağlı)	176	-	-
Telefon Sayısı (Müstakil)			

#### 4- İnsan Kaynakları (NOT HER BİRİM KENDİ BİLGİLERİNİ DOLDURACAK. PERSONEL DAİRE BAŞKANLIĞI ÜNİVERSİTE GENELİ İÇİN DOLDURACAK.)

(Biriminin faaliyet dönemi sonunda mevcut insan kaynakları, istihdam şekli, hizmet sınıfları, kadro unvanları, bilgilerine yer verilir.)

#### 4.1- Akademik Personel

Akademik Personel					
	Kadroların Doluluk Oranına Göre			Kadroların İstihdam Şekline Göre	
	Dolu	Boş	Toplam	Tam Zamanlı	Yarı Zamanlı
Profesör	128			123	5
Doçent	55			55	
Yrd. Doçent	75			75	
Öğretim Görevlisi	7			7	
Okutman	-			-	
Çevirici	-			-	
Eğitim- Öğretim Planlamacısı	-			-	
Araştırma Görevlisi	364			364	
Uzman	11			11	

#### 4.2- Yabancı Uyruklu Akademik Personel

Yabancı Uyruklu Öğretim Elemanları		
Unvan	Geldiği Ülke	Çalıştığı Bölüm
Profesör		
Doçent		
Yrd. Doçent		
Öğretim Görevlisi		
Okutman		
Çevirici		
Eğitim-Öğretim Planlamacısı		
Araştırma Görevlisi		
Uzman		
<b>Toplam</b>		

#### 4.3- Diğer Üniv. Görevlendirilen Akademik Personel

Diğer Üniversitelerde Görevlendirilen Akademik Personel		
Unvan	Bağlı Olduğu Bölüm	Görevlendirildiği Üniversite
Profesör		
Doçent		

Yrd. Doçent		
Öğretim Görevlisi		
Okutman		
Çevirici		
Eğitim Öğretim Planlamacısı		
Araştırma Görevlisi		
Uzman		
<b>Toplam</b>		

#### 4.4- Başka Üniv. Kurumda Görevlendirilen Akademik Personel

Başka Üniversitelerden Üniversitemizde Görevlendirilen Akademik Personel		
Unvan	Çalıştığı Bölüm	Geldiği Üniversite
Profesör		
Doçent		
Yrd. Doçent		
Öğretim Görevlisi		
Okutman		
Çevirici		
Eğitim Öğretim Planlamacısı		
Araştırma Görevlisi		
Uzman		
<b>Toplam</b>		

#### 4.5- Sözleşmeli Akademik Personel

Sözleşmeli Akademik Personel Sayısı	
Profesör	
Doçent	
Yrd. Doçent	
Öğretim Görevlisi	
Uzman	
Okutman	
Sanatçı Öğrt. Elm.	
Sahne Uygulaticısı	
<b>Toplam</b>	

#### 4.6- Akademik Personelin Yaş İtibariyle Dağılımı

Akademik Personelin Yaş İtibariyle Dağılımı						
	21-25 Yaş	26-30 Yaş	31-35 Yaş	36-40 Yaş	41-50 Yaş	51- Üzeri
Kişi Sayısı	39	230	95	70	114	92
Yüzde	6,24	35,93	14,84	10,93	17,69	14,37

#### 4.7- İdari Personel

<b>İdari Personel (Kadroların Doluluk Oranına Göre)</b>			
	Dolu	Boş	Toplam
Genel İdari Hizmetler	23		
Sağlık Hizmetleri Sınıfı	1		
Teknik Hizmetleri Sınıfı	5		
Eğitim ve Öğretim Hizmetleri sınıfı			
Avukatlık Hizmetleri Sınıfı.			
Din Hizmetleri Sınıfı			
Yardımcı Hizmetli	1		
<b>Toplam</b>	<b>30</b>		

#### 4.8- İdari Personelin Eğitim Durumu

<b>İdari Personelin Eğitim Durumu</b>					
	İlköğretim	Lise	Ön Lisans	Lisans	Y.L. ve Dokt.
Kişi Sayısı	2	12	11	5	2
Yüzde	6,66	39,99	36,66	16,66	6,66

#### 4.9- İdari Personelin Hizmet Süreleri

<b>İdari Personelin Hizmet Süresi</b>						
	1 – 3 Yıl	4 – 6 Yıl	7 – 10 Yıl	11 – 15 Yıl	16 – 20 Yıl	21 - Üzeri
Kişi Sayısı	2		2	4	6	16
Yüzde	6,66		6,66	13,36	19,99	53,33

#### 4.10- İdari Personelin Yaş İtibariyle Dağılımı

<b>İdari Personelin Yaş İtibariyle Dağılımı</b>						
	21-25 Yaş	26-30 Yaş	31-35 Yaş	36-40 Yaş	41-50 Yaş	51- Üzeri
Kişi Sayısı	1	1	1	7	10	10
Yüzde	3,33	3,33	3,33	23,35	33,33	33,33

#### 4.11- 657-4/B li Sözleşmeliler

657-4/B li Sözleşmeliler (Çalıştıkları Pozisyonlara Göre)			
	Dolu	Boş	Toplam
<b>Toplam</b>			

#### 4.12- 657-4/B li Sözleşmelilerin Hizmet Süreleri

Hizmet Süresi						
	1 – 3 Yıl	4 – 6 Yıl	7 – 10 Yıl	11 – 15 Yıl	16 – 20 Yıl	21 - Üzeri
Kişi Sayısı						
Yüzde						

#### 4.13- 657-4/B li Sözleşmelilerin Yaş İtibariyle Dağılımı

Yaş İtibariyle Dağılımı						
	21-25 Yaş	26-30 Yaş	31-35 Yaş	36-40 Yaş	41-50 Yaş	51- Üzeri
Kişi Sayısı						
Yüzde						









Birim tarafından 2015 yılında görev alanına giren faaliyetler dışında yapmış olduđu çalışmalar varsa bu bölümde bilgi verilecektir.

## 6- Yönetim ve İç Kontrol Sistemi

(Birim atama, satın alma, ihale gibi karar alma süreçleri, yetki ve sorumluluk yapısı, mali yönetim, harcama öncesi kontrol sistemine ilişkin yer alan tespit ve değerlendirmeler yer alacaktır.)

-----  
-----  
-----  
-----  
-----  
-----

## D- Diğer Hususlar

(Bu başlık altında, yukarıdaki başlıklarda yer almayan ancak birimin açıklanmasını gerekli gördüğü diğer konular varsa özet olarak belirtilir.)

-----  
-----  
-----

## II- FAALİYETLERE İLİŞKİN BİLGİLER

### A- Mali Bilgiler

#### 1- Bütçe Uygulama Sonuçları

1.1-Bütçe Giderleri (NOT: BÜTÇE GİDERLERİ MAİL OLARAK SİZE BİLDİRİLECEKTİR. MAİLİ DİKKATE ALARAK AŞAĞIDAKİ TABLOYU DOLDURABİLİRSİNİZ.)

(NOT-2: Bu tablo Koordinatörlükler tarafından doldurulmayacaktır.)

	2015 ÖDENEK TOPLAMI	2015 HARCAMA TOPLAMI	GERÇEK- LEŞME ORANI
	TL	TL	%
<b>BÜTÇE GİDERLERİ TOPLAMI</b>			
01 - PERSONEL GİDERLERİ	35.452.500,00	35.450.024,62	%100
02 - SOSYAL GÜVENLİK KURUMLARINA DEVLET PRİMİ GİDERLERİ	5.293.800,00	5.293.170,22	% 100
03 - MAL VE HİZMET ALIM GİDERLERİ	247.900,00	242.915,93	% 98
05 - CARİ TRANSFERLER			
06 - SERMAYE GİDERLERİ	32.300,00	32.264,63	% 100

— Burada, bütçeden yapılan harcamalarla hangi hedeflerin gerçekleştirildiği açıklanacaktır.

-----  
-----  
-----

**B- Performans Bilgileri (NOT: HER BİRİM KENDİ BİLGİLERİNİ DOLDURACAK.)**

### 1- Faaliyet ve Proje Bilgileri

#### 1.1. Faaliyet Bilgileri

FAALİYET TÜRÜ	SAYISI
Sempozyum ve Kongre	253
Konferans	73
Panel	61
Seminer	511
Açık Oturum	1
Söyleşi	4
Tiyatro	1
Konser	2
Sergi	-
Turnuva	1
Teknik Gezi	4
Eğitim Semineri	301
Kurs	8
Toplantı	6



	Giden Öğrenci	Gelen Öğrenci	Değişim Yapılan Program Sayısı
Kişi sayısı			
Toplam Burs ödemesi			

	Giden Öğretim Elemanı	Gelen Öğretim Elemanı	Değişim Yapılan Program Sayısı
Kişi sayısı			
Toplam Burs ödemesi			

**1.4. Araştırma Projesi Bilgileri (BAP KOORDİNATÖRLÜĞÜ TARAFINDAN DOLDURULACAK.)**

Bilimsel Araştırma Projeleri Sayısı				
PROJE DESTEK TÜRLERİ	2015 YILI			
	Önceki Yıdan Devreden Proje Sayısı	Yıl İçinde Eklenen Proje Sayısı	Toplam Proje Sayısı	Yıl İçinde Tamamlanan Proje Sayısı
BAP				
TÜBİTAK				
A.B.HİBELERİ				
KALKINMA BAKANLIĞI				
DİĞER				
TOPLAM				

Bilimsel Araştırma Proje Harcamaları	
PROJE	2015 YILI

<b>DESTEK TÜRLEİ</b>	<b>Önceki Yıdan Devreden Ödenek Tutarı (TL)</b>	<b>Yıl İinde Eklenen Ödenek Tutarı (TL)</b>	<b>Toplam Ödenek Tutarı (TL)</b>
<b>BAP</b>			
<b>TÜBİTAK</b>			
<b>A.B.HİBELERİ</b>			
<b>KALKINMA BAKANLIĞI</b>			
<b>DİĞER</b>			
<b>TOPLAM</b>			

<b>2015 Yılında BAP Koordinatörlüğünce Desteklenen Bilimsel Araştırma Projeleri (Ödenek Büyüklüğüne Göre İlk 50 Proje)</b>			
<b>Sıra No</b>	<b>Projenin Adı ve İçeriğı</b>	<b>Proje Yürütücüsü</b>	<b>Proje Bütçesi</b>
<b>1</b>			
<b>2</b>			
<b>...</b>			
<b>...</b>			
<b>...</b>			
<b>...</b>			
<b>...</b>			
<b>49</b>			
<b>50</b>			

### **1.5 Yatırım Projesi Bilgileri**

**(Meram Hastane 06.1 ve 06.7 harcamalarını;**

**Bilgi İşlem 06.1 ve 06.3 harcamalarını;**

**İMİD, SKS, Kütüphane 06.1 harcamalarını yazacaktır.)**

Proje No ve Adı	Yapılan İşin Adı	Yapılan İşin Kalemleri	Harcama Tutarı
2014I000370 – Muhtelif İşler	Meram Tıp Fakültesi Hastanesi ..... Alım İşİ	.... Adet ..... Alımı .... Adet ..... Alımı	
2014I000370 – Muhtelif İşler	Meram Tıp Fakültesi Hastanesi ..... Onarım İşİ	..... Onarımı ..... Onarımı	
2013H031400 – Muhtelif İşler	Bilgi İşlem D.B. ..... Lisans Alım İşİ	..... Alımı ..... Alımı	
2013H031400 – Muhtelif İşler	Sağlık Kültür D.B. ..... Alım İşİ	..... Alımı ..... Alımı	
2013H031400 – Muhtelif İşler	İdari Mali İş. D.B. ..... Alım İşİ	..... Alımı ..... Alımı	

### 1.5 Yatırım Projesi Bilgileri

#### (Yapı İşleri D.B. tarafından hazırlanacaktır.)

Sektör	: Eğitim
Proje No	: 2011H037160
Proje Adı	: Derslik ve Merkezi Birimler
Proje Yeri	: Konya
Karakteristik	: .....
Başlama-Bitiş	: .....
Maliyeti	: .....
Açıklamalar	: Projenin 2015 yılı yatırım programındaki ödeneği, projede 2015 yılında yapılan revizeler ve nedenleri, proje kapsamında yapılan işlerin ihale tarihi, sözleşme tarihi, sözleşme bedeli, 2014 yılı sonu fiziki gerçekleşmesi, 2015 yılı harcaması, 2015 yılı sonu fiziki gerçekleşmesi hakkında ayrı ayrı bilgi verilecektir. (Ayrıca işlerle ilgili fotoğraflar eklenecektir.)

Sektör	: Eğitim
Proje No	: 2013H031390
Proje Adı	: Çeşitli Ünitelerin Etüd Projesi
Proje Yeri	: Konya
Karakteristik	: Etud-Proje ve Müş.
Başlama-Bitiş	: .....
Maliyeti	: .....
Açıklamalar	: Projenin 2015 yılı yatırım programındaki ödeneği, projede 2015 yılında yapılan revizeler ve nedenleri, proje kapsamında yapılan işlerin ihale tarihi, sözleşme tarihi, sözleşme bedeli, 2014 yılı sonu fiziki gerçekleşmesi, 2015 yılı harcaması,



2015 yılı sonu fiziki gerekleşmesi hakkında ayrı ayrı bilgi verilecektir. (Ayrıca işlerle ilgili fotoğraflar eklenecektir.)

Sektör : Eğitim  
Proje No : 2012H032390  
Proje Adı : Kampüs Altyapısı  
Proje Yeri : Konya  
Karakteristik : Kn., El., Su, Çev.D., D.Gaz, Yol, Isı Mrk., Art., Trf., Tlf.  
Başlama-Bitiş : .....  
Maliyeti : .....

Açıklamalar : Projenin 2015 yılı yatırım programındaki ödeneđi, projede 2015 yılında yapılan revizeler ve nedenleri, proje kapsamında yapılan işlerin ihale tarihi, sözleşme tarihi, sözleşme bedeli, 2014 yılı sonu fiziki gerekleşmesi, 2015 yılı harcaması, 2015 yılı sonu fiziki gerekleşmesi hakkında ayrı ayrı bilgi verilecektir. (Ayrıca işlerle ilgili fotoğraflar eklenecektir.)

Sektör : Eğitim  
Proje No : 2013H031400  
Ana Proje Adı : Muhtelif İşler  
Alt Proje Adı : Büyük Onarım  
Proje Yeri : Konya  
Karakteristik : Büyük Onarım  
Başlama-Bitiş : .....  
Maliyeti : .....

Açıklamalar : (MUHTELİF İŞLER PROJESİNİN SADECE BÜYÜK ONARIM İLE İLGİLİ KISMI GİRİLECEKTİR.) Alt Projenin 2015 yılı bütçesindeki ödeneđi, projede 2015 yılında yapılan revizeler ve nedenleri, proje kapsamında yapılan işlerin ihale tarihi, sözleşme tarihi, sözleşme bedeli, 2014 yılı sonu fiziki gerekleşmesi, 2015 yılı harcaması, 2015 yılı sonu fiziki gerekleşmesi hakkında ayrı ayrı bilgi verilecektir. (Ayrıca işlerle ilgili fotoğraflar eklenecektir.)

Sektör : Sağlık  
Proje No : 2013I000440  
Ana Proje Adı : Hastane İnşaatı  
Alt Proje Adı : Hastane İnşaatı  
Proje Yeri : Konya  
Karakteristik : İnşaat  
Başlama-Bitiş : .....  
Maliyeti : .....

Açıklamalar : Alt Projenin 2015 yılı bütçesindeki ödeneđi, projede 2015 yılında yapılan revizeler ve nedenleri, proje kapsamında yapılan işlerin ihale tarihi, sözleşme tarihi, sözleşme bedeli, 2014 yılı sonu fiziki gerekleşmesi, 2015 yılı harcaması, 2015 yılı

sonu fiziki gerekleşmesi hakkında ayrı ayrı bilgi verilecektir. (Ayrıca işlerle ilgili fotoğraflar eklenecektir.)

## 2- PERFORMANS GÖSTERGELERİ GERÇEKLEŞME TABLOSU

(HER BİRİM İLGİLİ SATIRLARI DOLDURUP, DİĞER SATIRLARI SİLECEKTİR.)

### PERFORMANS GÖSTERGELERİ GERÇEKLEŞME TABLOSU

YIL: 2015

BİRİM:

.....

Performans Göstergesi	Ölçü Birimi	Kriter	1. Üç Ay Gerçekleşme	2. Üç Ay Gerçekleşme	3. Üç Ay Gerçekleşme	4. Üç Ay Gerçekleşme	İLGİLİ BİRİM
Ana kampüs alanı vaziyet planı, mimari uygulama projeleri, peyzaj projeleri, halihazır çizimi, ÇED raporu ve zemin etüdüleri işinin tamamlanma oranı	Yüzde	Genel Toplam					Yapı İşleri ve Teknik D.B.
Mühendislik - Mimarlık Fakültesi inşaatının fiziki gerçekleşme oranı	Yüzde	Genel Toplam					Yapı İşleri ve Teknik D.B.
Sosyal ve Beşeri Bilimler Fakültesi inşaatının fiziki gerçekleşme oranı	Yüzde	Genel Toplam					Yapı İşleri ve Teknik D.B.
Merkezi Araştırma Laboratuvarı inşaatının fiziki gerçekleşme oranı	Yüzde	Genel Toplam					Yapı İşleri ve Teknik D.B.
Meram Tıp Fakültesi Hastanesi yeni bina inşaatının fiziki gerçekleşme oranı	Yüzde	Genel Toplam					Meram Tıp Fak.Hastanesi

Yurtdışında yüksek lisans, doktora, doktora sonrası çalışma yapan öğretim elemanı sayısı	Sayı	Genel Toplam					Akademik Birimler
TÜBİTAK tarafından desteklenen proje sayısı	Adet	Yıllık					BAP Koordinat örlüğü
BAP tarafından desteklenen proje sayısı	Adet	Yıllık					BAP Koordinat örlüğü
Uluslararası bilimsel toplantılara katılım sayısı	Adet	Yıllık					BAP Koordinat örlüğü
BAP tarafından desteklenen yayın ve atf sayısı	Adet	Yıllık					BAP Koordinat örlüğü
Uluslar arası dergilerde yapılan yayın sayısı	Adet	Yıllık	458				Akademik Birimler
Ulusal yayın sayısı	Adet	Yıllık	196				Akademik Birimler
Ulusal ve uluslararası düzeyde yayımlanan akademik dergi sayısı	Adet	Yıllık	268				Akademik Birimler
Eğitim - öğretim birimlerinde ihtiyaç duyulan mefruşat ve tehzatlar için yapılan harcama tutarı	Bin TL	Yıllık					İdari ve Mali İşler D.B. + Akademik Birimler
Çift anadal ve yandal programı sayısı	Adet	Genel Toplam					Akademik Birimler
Zorunlu / isteğe bağlı yabancı dil hazırlık uygulaması yapılan program sayısı	Adet	Genel Toplam					Akademik Birimler
Yabancı dille eğitim öğretim yapılan program sayısı	Adet	Genel Toplam					Akademik Birimler
Ulusal ve uluslararası alanda başarısı kanıtlanmış bilim insanlarının üniversitemizde verdiği seminer ve eğitim sayısı	Adet	Yıllık					Akademik Birimler
AB öğretim elemanı değişim programlarından yararlanan öğretim elemanı sayısı	Adet	Yıllık					Erasmus Koordinat örlüğü
AB öğrenci değişim programlarından yararlanan öğrenci sayısı	Sayı	Yıllık					Erasmus Koordinat örlüğü
Farabi değişim programından yararlanan öğrenci sayısı	Sayı	Yıllık					Farabi Koordinat örlüğü
Yemakhanelerden yararlanan öğrenci sayısı	Sayı	Genel Toplam					Sağlık Kültür ve Spor D.B.
Üniversite çalışanları ve öğrencilere yönelik sanatsal ve kültürel faaliyet sayısı	Adet	Yıllık					Sağlık Kültür ve Spor D.B.
Sahip olunan hizmet aracı sayısı	Adet	Genel Toplam					İdari ve Mali İşler D.B.

**NOT:** Dönem gerçekleştirmelerinin tabloya **kümülatif** olarak işlenmesi gerekmektedir. Aşağıda örnek verilmiştir:

## YANLIŞ

Performans Göstergesi	Ölçü Birimi	Kriter	1. Üç Ay Gerçekleşmesi	2. Üç Ay Gerçekleşmesi	3. Üç Ay Gerçekleşmesi	4. Üç Ay Gerçekleşmesi
Uluslararası dergilerde yapılan yayın sayısı	Adet	Yıllık	20	10	40	30
Zorunlu / isteğe bağlı yabancı dil hazırlık uygulaması yapılan program sayısı	Adet	Genel Toplam	1	0	1	0

## DOĞRU

Performans Göstergesi	Ölçü Birimi	Kriter	1. Üç Ay Gerçekleşmesi	2. Üç Ay Gerçekleşmesi	3. Üç Ay Gerçekleşmesi	4. Üç Ay Gerçekleşmesi
Uluslararası dergilerde yapılan yayın sayısı	Adet	Yıllık	20	30	70	100
Zorunlu / isteğe bağlı yabancı dil hazırlık uygulaması yapılan program sayısı	Adet	Genel Toplam	1	1	2	2

### İÇ KONTROL GÜVENCE BEYANI

Harcama yetkilisi olarak yetkim dahilinde;

Bu raporda yer alan bilgilerin güvenilir, tam ve doğru olduğunu beyan ederim.

Bu raporda açıklanan faaliyetler için idare bütçesinden harcama birimimize tahsis edilmiş kaynakların etkili, ekonomik ve verimli bir şekilde kullanıldığını, görev ve yetki alanım çerçevesinde iç kontrol sisteminin idari ve mali kararlar ile bunlara ilişkin işlemlerin yasallık ve düzenliliği hususunda yeterli güvenceyi sağladığını ve harcama birimimizde süreç kontrolünün etkin olarak uygulandığını bildiririm.

Bu güvence, harcama yetkilisi olarak sahip olduğum bilgi ve değerlendirmeler, iç kontroller, iç denetçi raporları ile Sayıştay raporları gibi bilgim dahilindeki hususlara dayanmaktadır.

Burada raporlanmayan, idarenin menfaatlerine zarar veren herhangi bir husus hakkında bilgim olmadığını beyan ederim. (Necmettin Erbakan Üniversitesi Meram Tıp Fakültesi Dekanlığı 28 Ocak 2016)

**Prof.Dr.Celalettin VATANSEV**  
**Dekan**

