



NECMETTİN ERBAKAN  
ÜNİVERSİTESİ

**2023 YILI**

HEMŞİRELİK FAKÜLTESİ

**BİRİM  
FAALİYET RAPORU**

# **İÇİNDEKİLER**

## **BİRİM YÖNETİCİSİNİN SUNUŞU**

### **İÇİNDEKİLER**

#### **I- GENEL BİLGİLER**

A- Misyon ve Vizyon

B- Yetki, Görev ve Sorumluluklar

C- Birime İlişkin Bilgiler

1- Fiziksel Yapı

2- Örgüt Yapısı

3- Bilgi ve Teknolojik Kaynaklar

4- İnsan Kaynakları

5- Sunulan Hizmetler

6- Yönetim ve İç Kontrol Sistemi

D- Diğer Hususlar

#### **II- FAALİYETLERE İLİŞKİN BİLGİLER**

A- Mali Bilgiler

1- Bütçe Uygulama Sonuçları

B- Performans Bilgileri

1- Faaliyet ve Proje Bilgileri

2- Performans Göstergeleri Gerçekleşme Tablosu

## **BİRİM YÖNETİCİSİNİN SUNUŞU**

Necmettin Erbakan Üniversitesi Hemşirelik Fakültesi, 14. 12. 2012 tarihinde Sağlık Bilimleri Fakültesi bünyesinde kurulmuş olup, 14.05.2018 tarihli Bakanlar Kurulu Kararının, 06.07.2018 tarihli ve 2018/12001 sayılı Resmî Gazetede yayınlanması ile Hemşirelik Fakültesi bünyesinde eğitim-öğretime devam etmektedir. Fakültemiz hemşirelik programı Eğitim Programları Değerlendirme ve Akreditasyon Derneği (HEPDAK) tarafından 07.04.2023-30.09.2025 tarihleri arasındaki dönem için akredite edilmiştir. Fakültemizde toplam 33 öğretim elemanı ile eğitim-öğretim, danışmanlık, hizmeti verilmektedir. Fakültemizin lisans düzeyinde toplam 666 öğrencisi bulunmaktadır. Cerrahi Hastalıkları Hemşireliği, Çocuk Sağlığı ve Hastalıkları Hemşireliği, Doğum ve Kadın Hastalıkları Hemşireliği, Halk Sağlığı Hemşireliği, Hemşirelik Esasları, Hemşirelikte Öğretim, Hemşirelikte Yönetim, İç Hastalıkları Hemşireliği, Ruh Sağlığı ve Hastalıkları Hemşireliği” olmak üzere dokuz (9) anabilim dalından oluşmaktadır. Fakültemizin amacı bilimsel, kültürel ve sosyal açıdan donanımlı, insan haklarına ve etik değerlere önem veren, araştırmacı, bakım verici, eğitici, yönetici ve liderlik rollerini etkili şekilde kullanan, birey toplum ve meslektaşları için sorumluluk alan, yenilikçi ve işbirlikçi yaklaşımla yaşam boyu öğrenme alışkanlığı edinmiş hemşireler yetiştirmektir. Kuruluşundan günümüze kadar başarıyla hizmetlerini sürdüren Fakültemiz, amacına ulaşmak üzere eğitim-öğretim alt yapısı, akademik ve idari kadrosuyla, meslek alanında gerekli bilgi ve beceriye sahip öğrenciler ve eğitimcilerin çağdaş ve iyi eğitim vermek üzere, hedefine emin adımlarla ilerlemektedir.

Prof. Dr. Emel EGE

Dekan

## I- GENEL BİLGİLER

### A. Misyon ve Vizyon

Necmettin Erbakan Üniversitesi 2019-2023 Stratejik Planı esas alınarak belirlenen Hemşirelik Fakültesi misyon ve vizyonumuz aşağıdaki gibidir.

#### Misyon

Bilimsel, kültürel ve sosyal açıdan donanımlı, insan haklarına ve etik değerlere önem veren, araştırmacı, bakım verici, eğitici, yönetici ve liderlik rollerini etkili şekilde kullanan, birey toplum ve meslektaşları için sorumluluk alan, yenilikçi ve işbirlikçi yaklaşımla yaşam boyu öğrenme alışkanlığı edinmiş hemşireler yetiştirmek.

#### Vizyon

Hemşirelik bilimine katkı sağlayan, eğitim, yönetim, araştırma ve uygulama felsefesiyle, ulusal ve uluslararası düzeyde tanınan ve tercih edilen, geleceğe güvenle bakan bir hemşirelik fakültesi olmak.

### B. Yetki, Görev ve Sorumluluklar

#### 1. Yetki

Üniversitemiz Senatosunca kabul edilen müfredat programları doğrultusunda, Hemşirelik Fakültesi Lisans programı lisans ve lisansüstü öğrencilerinin eğitimini sağlamaktır. Dekan, Dekan Yardımcıları, Fakülte Sekreterliğinden oluşur.

#### 2. Görev

Dekan; 2547 Sayılı Kanun'un 16. ve Üniversitelerde Akademik Teşkilat 8/a maddesi gereğince verilen görev, yetki ve sorumlulukları yerine getirir.

Dekan Yardımcıları; Dekan'a görevi başında olmadığı zamanlarda vekalet eder, kanun ve yönetmeliklerle verilen diğer görevleri yapar.

Fakülte Sekreteri; Fakültenin Üniversite içi ve dışı tüm idari işlerini yürütür.

#### 3. Sorumluluk

Dekan eğitim-öğretim, bilimsel araştırma ve yayın faaliyetlerinin düzenli bir şekilde yürütülmesinde, bütün faaliyetlerin gözetim ve denetiminin yapılmasında, takip ve kontrol edilmesi ile sonuçlarının alınmasında Rektör'e karşı birinci derecede sorumludur.

## C. Birime İlişkin Bilgiler

### 1- Fiziksel Yapı

#### 1.1- Eğitim Alanları Derslikler

Eğitim Alanı	Kapasitesi 0-50	Kapasitesi 51-75	Kapasitesi 76-100	Kapasitesi 101-150	Kapasitesi 151-250	Kapasitesi 251-Üzeri
Amfi	-	-	-	-	-	-
Sınıf	-	-	1	1	1	-
Bilgisayar Laboratuvarı	1 (Sağlık Bilimleri Fakültesi ile ortak)	-	-	-	-	-
Diğer Laboratuar	1 (Sağlık Bilimleri Fakültesi ile ortak)					
<b>Toplam</b>	<b>2</b>	<b>-</b>	<b>1</b>	<b>1</b>	<b>1</b>	<b>-</b>

#### 1.2- Sosyal Alanlar

##### 1.2.1.Kantinler ve Kafeteryalar

Kantin Sayısı: - Adet

Kantin Alanı: - m2

Kafeterya Sayısı: - Adet

Kafeterya Alanı: - m2

##### 1.2.2.Yemekhaneler

Öğrenci yemekhane Sayısı: - Adet

Öğrenci yemekhane Alanı: - m2

Öğrenci yemekhane Kapasitesi: - Kişi

Personel yemekhane Sayısı: - Adet

Personel yemekhane Alanı: - m2

Personel yemekhane Kapasitesi: - Kişi

##### 1.2.3.Misafirhaneler

Misafirhane Sayısı: - Adet

Misafirhane Kapasitesi: - Kişi

##### 1.2.5.Lojmanlar

Lojman Sayısı: - Adet

Lojman Bürüt Alanı: - m2

Dolu Lojman Sayısı: - Adet

**Boş Lojman Sayısı: - Adet**

**1.2.6.Spor Tesisleri**

**Kapalı Spor Tesisleri Sayısı: - Adet**

**Kapalı Spor Tesisleri Alanı: - m2**

**Açık Spor Tesisleri Sayısı: - Adet**

**Açık Spor Tesisleri Alanı: - m2**

**1.2.7.Toplantı – Konferans Salonları**

	<b>Kapasitesi 0–50</b>	<b>Kapasitesi 51–75</b>	<b>Kapasitesi 76–100</b>	<b>Kapasitesi 101–150</b>	<b>Kapasitesi 151–250</b>	<b>Kapasitesi 251–Üzeri</b>
<b>Toplantı Salonu</b>	-	-	-	-	-	-
<b>Konferans Salonu</b>	-	-	-	-	1 (ortak kullanım)	-
<b>Toplam</b>	-	-	-	-	1	-

**1.2.8.Sinema Salonu**

**Sinema Salonu Sayısı: - Adet**

**Sinema Salonu Alanı: - m2**

**Sinema Salonu Kapasitesi: - Kişi**

**1.2.9.Eğitim ve Dinlenme Tesisleri**

**Eğitim ve Dinlenme Tesisleri Sayısı: - Adet**

**Eğitim ve Dinlenme Tesisleri Kapasitesi: - Kişi**

**1.2.10.Öğrenci Kulüpleri**

**Öğrenci Kulüpleri Sayısı: - Adet**

**Öğrenci Kulüpleri Üye Sayısı: -**

**Öğrenci Kulüp İsimleri :-**

**1.2.11.Mezun Öğrenciler Derneği**

**Mezun Öğrenciler Derneği Sayısı: - Adet**

**Mezun Öğrenciler Derneği Alanı: - m2**

**1.2.12.Okul Öncesi ve İlköğretim Okulu Alanları**

**Anaokulu Sayısı: - Adet**

**Anaokulu Alanı: - m2**

**Anaokulu Kapasitesi: - Kişi**

**İlköğretim okulu Sayısı: - Adet**

**İlköğretim okulu Alanı: - m2**

**İlköğretim okulu Kapasitesi: - Kişi**

**1.3- Hizmet Alanları**

### 1.3.1. Akademik Personel Hizmet Alanları

	Sayısı (Adet)	Alanı (m2)	Kullanan Sayısı (Kişi)
Çalışma Odası	20	500	25
Toplam	20	500	25

### 1.3.2. İdari Personel Hizmet Alanları

	Sayısı (Adet)	Alanı (m2)	Kullanan Sayısı
Çalışma Odası	3	50	7
Toplam	3	50	7

### 1.4- Ambar Alanları

Ambar Sayısı: - Adet

Ambar Alanı: - m2

### 1.5- Arşiv Alanları

Arşiv Sayısı: 1 Adet

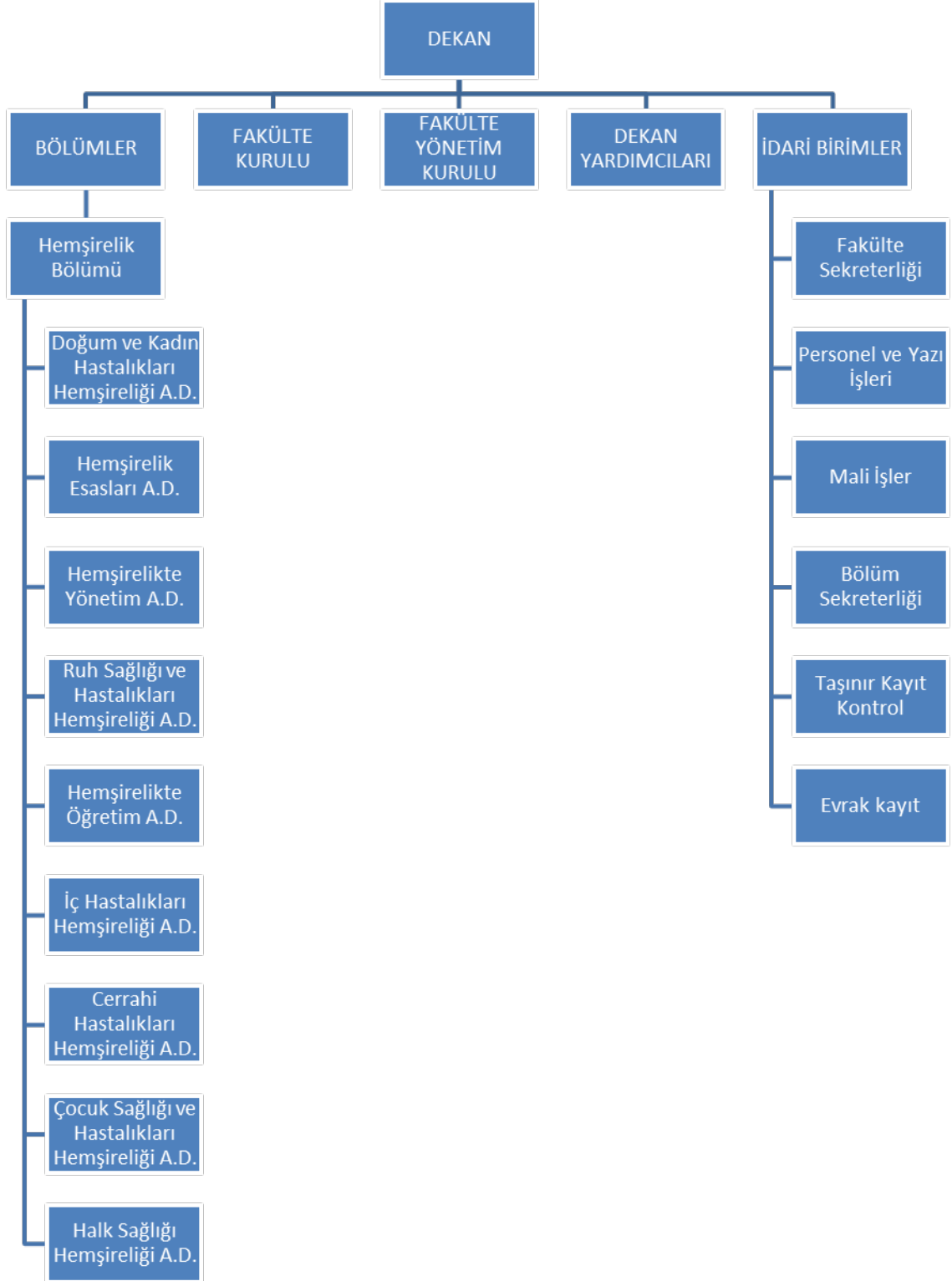
Arşiv Alanı: 20 m2

### 1.6- Atölyeler

Atölye Sayısı: - Adet

Atölye Alanı: - m2

## 2- Örgüt Yapısı





### 3- Bilgi ve Teknolojik Kaynaklar

#### 3.1- Yazılımlar

#### 3.2- Bilgisayarlar

Masa üstü bilgisayar Sayısı: 42 Adet

Taşınabilir bilgisayar Sayısı: 6 Adet

#### 3.3- Kütüphane Kaynakları

Kitap Sayısı: - Adet

Basılı Yayın Sayısı: - Adet

Elektronik Yayın Sayısı: - Adet

#### 3.4- Diğer Bilgi ve Teknolojik Kaynaklar

Cinsi	İdari Amaçlı (Adet)	Eğitim Amaçlı (Adet)	Araştırma Amaçlı (Adet)
Projeksiyon	-	3	-
Slayt makinesi	-	-	-
Tepegöz	-	-	-
Episkop	-	-	-
Barkot Okuyucu	-	-	-
Baskı makinesi	-	-	-
Fotokopi makinesi	-	2	-
Faks	1	-	-
Fotoğraf makinesi	-	-	-
Kameralar	2	-	-
Televizyonlar	-	-	-
Tarayıcılar	2	-	-
Müzik Setleri	-	3	-
Mikroskoplar	-	-	-
DVD ler	-	-	-
Yazıcı	25	-	-

## 4- İnsan Kaynakları

### 4.1- Akademik Personel

Akademik Personel					
	Kadroların Doluluk Oranına Göre			Kadroların İstihdam Şekline Göre	
	Dolu	Boş	Toplam	Tam Zamanlı	Yarı Zamanlı
Profesör	3	-	3	3	-
Doçent	6	-	6	6	-
Dr.Öğr.Üyesi	9	-	9	9	-
Öğretim Görevlisi	3	-	3	3	-
Okutman	-	-	-	-	-
Çevirici	-	-	-	-	-
Eğitim- Öğretim Planlamacısı	-	-	-	-	-
Araştırma Görevlisi	4	-	4	4	-
Uzman	-	-	-	-	-

### 4.2- Yabancı Uyruklu Akademik Personel

Yabancı Uyruklu Öğretim Elemanları		
Unvan	Geldiği Ülke	Çalıştığı Bölüm
Profesör	-	-
Doçent	-	-
Dr.Öğr.Üyesi	İran	Hemşirelik Bölümü
Öğretim Görevlisi	-	-
Okutman	-	-
Çevirici	-	-
Eğitim-Öğretim Planlamacısı	-	-
Araştırma Görevlisi	-	-
Uzman	-	-
<b>Toplam</b>	<b>1</b>	<b>1</b>

#### 4.3- Diğer Üniv. Görevlendirilen Akademik Personel

<b>Diğer Üniversitelerde Görevlendirilen Akademik Personel</b>		
Unvan	Bağlı Olduğu Bölüm	Görevlendirildiği Üniversite
Profesör	-	-
Doçent	-	-
Dr.Öğr.Üyesi	-	-
Öğretim Görevlisi	-	-
Okutman	-	-
Çevirici	-	-
Eğitim Öğretim Planlamacısı	-	-
Araştırma Görevlisi	-	-
Uzman	-	-
<b>Toplam</b>	-	-

#### 4.4- Başka Üniv. Kurumda Görevlendirilen Akademik Personel

<b>Başka Üniversitelerden Üniversitemizde Görevlendirilen Akademik Personel</b>		
Unvan	Çalıştığı Bölüm	Geldiği Üniversite
Profesör	-	-
Doçent	-	-
Dr.Öğr.Üyesi	-	-
Öğretim Görevlisi	-	-
Okutman	-	-
Çevirici	-	-
Eğitim Öğretim Planlamacısı	-	-
Araştırma Görevlisi	-	-
Uzman	-	-
<b>Toplam</b>	-	-

#### 4.5- Sözleşmeli Akademik Personel

<b>Sözleşmeli Akademik Personel Sayısı</b>	
Profesör	-
Doçent	-
Dr.Öğr.Üyesi	-
Öğretim Görevlisi	-
Uzman	-
Okutman	-
Sanatçı Öğrt. Elm.	-

Sahne Uygulamacısı	-
<b>Toplam</b>	-

#### 4.6- Akademik Personelin Yaş İtibariyle Dağılımı

Akademik Personelin Yaş İtibariyle Dağılımı						
	21-25 Yaş	26-30 Yaş	31-35 Yaş	36-40 Yaş	41-50 Yaş	51- Üzeri
Kişi Sayısı	1	1	7	3	8	5
Yüzde	4	4	28	12	32	20

#### 4.7- İdari Personel

İdari Personel (Kadroların Doluluk Oranına Göre)			
	Dolu	Boş	Toplam
Genel İdari Hizmetler	2	-	2
Sağlık Hizmetleri Sınıfı	-	-	-
Teknik Hizmetleri Sınıfı	-	-	-
Eğitim ve Öğretim Hizmetleri sınıfı	-	-	-
Avukatlık Hizmetleri Sınıfı.	-	-	-
Din Hizmetleri Sınıfı	-	-	-
Yardımcı Hizmetli	-	-	-
<b>Toplam</b>	<b>2</b>	<b>-</b>	<b>2</b>

#### 4.8- İdari Personelin Eğitim Durumu

İdari Personelin Eğitim Durumu					
	İlköğretim	Lise	Ön Lisans	Lisans	Y.L. ve Dokt.
Kişi Sayısı	-	2	-	4	1
Yüzde	-	28,57	-	57,14	14,29

#### 4.9- İdari Personelin Hizmet Süreleri

İdari Personelin Hizmet Süresi						
	1 – 3 Yıl	4 – 6 Yıl	7 – 10 Yıl	11 – 15 Yıl	16 – 20 Yıl	21 - Üzeri
Kişi Sayısı	2	1	-	-	-	4
Yüzde	28,27	14,29	-	-	-	57,14

#### 4.10- İdari Personelin Yaş İtibariyle Dağılımı

Yaş Dağılımı						
	21-25 Yaş	26-30 Yaş	31-35 Yaş	36-40 Yaş	41-50 Yaş	51- Üzeri
Kişi Sayısı	-	3	-	-	2	2
Yüzde	-	42,86	-	-	28,57	28,57

#### 4.11- 657-4/B li Sözleşmeliler

Pozisyon	Dolu	Boş	Toplam
Büro personeli	1	-	1

#### 4.12- 657-4/B li Sözleşmelilerin Hizmet Süreleri

Hizmet Süresi						
	1 – 3 Yıl	4 – 6 Yıl	7 – 10 Yıl	11 – 15 Yıl	16 – 20 Yıl	21 - Üzeri
Kişi Sayısı	1	-	-	-	-	-
Yüzde	100	-	-	-	-	-

#### 4.13- 657-4/B li Sözleşmelilerin Yaş İtibariyle Dağılımı

Yaş Dağılımı						
	21-25 Yaş	26-30 Yaş	31-35 Yaş	36-40 Yaş	41-50 Yaş	51- Üzeri
Kişi Sayısı	1	-	-	-	-	-
Yüzde	100	-	-	-	-	-

#### 4.14- İşçiler

Pozisyon	Sayı
Sürekli İşçi	6





## D- Diğer Hususlar

## II- FAALİYETLERE İLİŞKİN BİLGİLER

### A- Mali Bilgiler

#### 1- Bütçe Uygulama Sonuçları

##### 1.1-Bütçe Giderleri

	2023 ÖDENEK TOPLAMI	2023 HARCAMA TOPLAMI	GERÇEK- LEŞME ORANI
	TL	TL	%
<b>BÜTÇE GİDERLERİ TOPLAMI</b>	<b>11.543.466</b>	<b>11.541.892</b>	<b>99.66</b>
<b>01 - PERSONEL GİDERLERİ</b>	<b>9.955.300</b>	<b>9.955.232</b>	<b>100</b>
<b>02 - SOSYAL GÜVENLİK KURUMLARINA DEVLET PRİMİ GİDERLERİ</b>	<b>1.406.774</b>	<b>1.406.769</b>	<b>100</b>
<b>03 - MAL VE HİZMET ALIM GİDERLERİ</b>	<b>181.392</b>	<b>179.891</b>	<b>99</b>
<b>05 - CARİ TRANSFERLER</b>			
<b>06 - SERMAYE GİDERLERİ</b>			

Mal ve hizmet alımı giderleri bölümünden fakültemizin ihtiyacı olan sarf malzemeler ve diğer ihtiyaçlar temin edilmiştir. 2023 yılı itibari ile hedeflerimiz büyük oranda gerçekleştirilmiştir.

### B- Performans Bilgileri

#### 1- Faaliyet ve Proje Bilgileri

##### 1.1. Faaliyet Bilgileri

FAALİYET TÜRÜ	SAYISI
Sempozyum ve Kongre	3
Konferans	7
Panel	2
Seminer	7
Açık Oturum	2



Söyleşi	-
Tiyatro	-
Konser	-
Sergi	4
Turnuva	-
Teknik Gezi	3
Eğitim Semineri	18
.....	

## 1.2. Yayınlarla İlgili Faaliyet Bilgileri

### İndekslere Giren Hakemli Dergilerde Yapılan Yayınlar

YAYIN TÜRÜ	SAYISI
Uluslararası SCI, SSCI, AHCI, SCI-Expanded kapsamına giren dergilerde yapılan yayın sayısı	31
Uluslararası hakemli diğer dergilerde yapılan yayın sayısı	48
Ulusal hakemli dergilerde yapılan yayın sayısı	12
Uluslararası bilimsel toplantılarda sunulan bildiri sayısı	56
Ulusal bilimsel toplantılarda sunulan bildiri sayısı	1
Kitap sayısı bölümü	36

## 2- PERFORMANS GÖSTERGELERİ

### 2.1- PERFORMANS GÖSTERGELERİ GERÇEKLEŞME TABLOSU

Gösterge No	Gösterge	Başlangıç Değeri (2018)	2023			
			Yılsonu Hedefi	Gerçekleşme (İlk 6 ay)	Gerçekleşme (Yılsonu)	Göstergenin Performansı (%)
PG.3.3.1	SCI, SSCI, AHCI, SCI-Expanded kapsamına giren dergilerde yapılan yayın sayısı	2	10	10	31	100
PG.3.3.2	Ulusal hakemli dergilerde yapılan yayın sayısı	4	12	20	48	100

## İÇ KONTROL GÜVENCE BEYANI

Harcama yetkilisi olarak görev ve yetkilerim çerçevesinde;

Harcama birimimizce gerçekleştirilen iş ve işlemlerin idarenin amaç ve hedeflerine, iyi malî yönetim ilkelerine, kontrol düzenlemelerine ve mevzuata uygun bir şekilde gerçekleştirildiğini, birimimize bütçe ile tahsis edilmiş kaynakların planlanmış amaçlar doğrultusunda etkili, ekonomik ve verimli bir şekilde kullanıldığını, birimimizde iç kontrol sisteminin yeterli ve makul güvenceyi sağladığını bildiririm.

Bu güvence, harcama yetkilisi olarak sahip olduğum bilgi ve değerlendirmeler, yönetim bilgi sistemleri, iç kontrol sistemi değerlendirme raporları, izleme ve değerlendirme raporları ile denetim raporlarına dayanmaktadır.

Bu raporda yer alan bilgilerin güvenilir, tam ve doğru olduğunu beyan ederim. (**KONYA-19.01.2024**)

**Prof.Dr.Emel EGE**  
**DEKAN**