

المنح التركية المفوضية السامية للأمم المتحدة لشؤون اللاجئين فرع تركيا برنامج الدعم المالي للتعليم العالي 2022



هل أنت تحت الحماية المؤقت وتدرس في جامعة أو مؤسسة للتعليم العالي في تركيا؟

إذا كانت الإجابة بنعم، فقد تكون مؤهلاً للحصول على دعم مالي للتعليم العالي من برنامج المنحة المشتركة مع المنح التركية والمفوضية السامية للأمم المتحدة لشؤون اللاجئين.

ما هي المعايير للحصول على الدعم المالي من المنح التركية والمفوضية السامية للأمم المتحدة لشؤون اللاجئين؟

- أن تكون تحت الحماية المؤقتة،
- أن تكون مسجل في إحدى الجامعات الحكومية أو مؤسسات التعليم العالي اعتباراً من العام الدراسي ٢٠٢١-٢٠٢٢،
- أن تكون طالباً في برنامج البكالوريوس أو في قسم دبلوم جامعي،

كيف أقدم طلبي للحصول على الدعم المالي للتعليم العالي من المنح لتركية - المفوضية السامية للأمم المتحدة لشؤون اللاجئين؟

- يمكنك زيارة موقع tbbs.turkiyeburslari.gov.tr للتقديم.

ما هي المستندات الداعمة التي أحتاج إلى إرفاقها أثناء تقديم الطلب؟

- نسخة من بطاقة الحماية المؤقتة
- شهادة الطالب الحالية (شهادة الطالب الجاري التي تم الحصول عليها من موقع الحكومة الإلكترونية e-devlet أو من الجامعة بعد ١ مارس ٢٠٢٢ وتثبت التسجيل لفصل الربيع ٢٠٢١-٢٠٢٢)
- النسخة الحالية (وثيقة تم الحصول عليها من موقع الحكومة الإلكترونية e-devlet أو من الجامعة بعد ١ مارس ٢٠٢٢ وتثبت المعدل التراكمي)

سيظل نوع البرنامج ومقدار المنح كما هو.

نوع البرنامج	مبلغ الدعم المالي (لكل فصل دراسي)
دبلوم جامعي (برامج مدتها سنتان)	١٥٠٠ ليرة تركية
ليسانس (برامج مدتها ٤ سنوات)	٢٩٠٠ ليرة تركية
ليسانس (برامج مدتها ٥ أو ٦ سنوات)	٤٢٠٠ ليرة تركية

للحصول على معلومات مفصلة: www.turkiyeburslari.gov.tr

آخر موعد للتقديم: ١٢٠٢٢ مارس ٣٠

* يمكن تحديد أولويات الدعم المالي وفقاً لمعايير الإنجاز الأكاديمي أو حسب عدد الطلبات وميزانية البرنامج؛ مستوى التعليم ونوع البرنامج.

TÜRKİYE SCHOLARSHIPS UNHCR TÜRKİYE

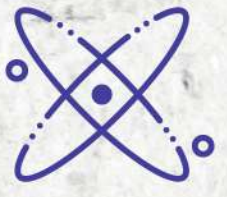
Higher Education
Cash Grant Program

2022



Do you have temporary protection status while studying at a university or higher education institution in Turkey?

If your answer is yes, you may be eligible for higher education financial aid in partnership with Türkiye Scholarships-UNHCR.



What are the requirements for receiving Türkiye Scholarships-UNHCR higher education financial aid?

- Having temporary protection status,
- To be enrolled in a state university or higher education institution as of the academic year 2021-2022,
- Being an Associate or Undergraduate Program student,



How can I apply for Türkiye Scholarships-UNHCR higher education financial aid?

- You can use the address fbbs.turkiyeburslari.gov.tr to apply.



What supporting documents must I submit with my application?

- A copy of the temporary protection identity card
- Current student certificate (active student certificate obtained from e-Devlet or university after March 1, 2022 and showing 2021-2022 Spring Semester registration)
- Current transcript (document obtained from e-Devlet or university after March 1, 2022 and showing GPA)



Program Type

Grant Amount (Per Term)

Associate Degree (2-year programs)

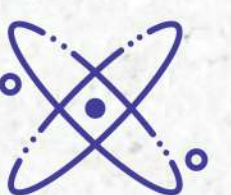
₺ 1,500

Undergraduate (4-year programs)

₺ 2,900

Undergraduate (5-6 year programs)

₺ 4,200



For detailed information: www.turkiyeburslari.gov.tr

Application Deadline: 30 March 2022

*Depending on the number of applications and the program budget; prioritization can be made according to i) education level; ii) program type and iii) academic merit.

TÜRKİYE BURSLARI UNHCR TÜRKİYE

Yükseköğrenim Yardım Programı

2022



Türkiye'deki bir üniversite ya da yükseköğretim kurumunda öğrenim gören bir geçici koruma statüsü sahibi misiniz?

Cevabınız evet ise, Türkiye Bursları-UNHCR ortaklığında yükseköğrenim mali yardımı almaya hak kazanabilirsiniz.



Türkiye Bursları-UNHCR yükseköğrenim mali yardımından yararlanabilmek için uygunluk kriterleri nelerdir?

- Geçici koruma statüsü sahibi olmak,
- Bir devlet üniversitesine veya yükseköğrenim kurumuna 2021-2022 akademik yılı itibariyle kayıt yaptırmış olmak,
- Ön Lisans veya Lisans Programı öğrencisi olmak,



Türkiye Bursları-UNHCR yükseköğrenim mali yardımına nasıl başvurabilirim?

- Başvuru için tbbs.turkiyeburslari.gov.tr adresini kullanabilirsiniz.

Başvuru sırasında hangi destekleyici belgeleri eklemem gerekiyor?

- Geçici koruma kimlik kartının bir nüshası
- Güncel öğrenci belgesi (1 Mart 2022 tarihinden sonra E-devlet veya üniversiteden alınmış ve 2021-2022 Bahar Dönemi kaydını gösteren aktif öğrenci belgesi)
- Güncel transkript (1 Mart 2022 tarihinden sonra E-devlet veya üniversiteden alınmış ve genel not ortalamasını gösteren belge)



Program Türü

Hibe Miktarı (Dönem Başına)

Ön Lisans (2 yıllık programlar)

₺ 1,500

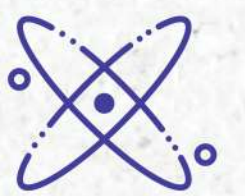
Lisans (4 yıllık programlar)

₺ 2,900

Lisans (5-6 yıllık programlar)

₺ 4,200

Detaylı bilgi için: www.turkiyeburslari.gov.tr



Son Başvuru Tarihi: 30 Mart 2022

*Başvuru sayısı ve program bütçesine bağlı olarak; i) eğitim seviyesi; ii) program türü ve iii) akademik başarı kriterlerine göre önceliklendirme yapılabilir.