



NECMETTİN ERBAKAN
ÜNİVERSİTESİ

2013 YILI

SAĞLIK BİLİMLERİ
ENSTİTÜSÜ
FAALİYET RAPORU

İÇİNDEKİLER

BİRİM YÖNETİCİSİNİN SUNUŞU

İÇİNDEKİLER

I- GENEL BİLGİLER

A- Misyon ve Vizyon

B- Yetki, Görev ve Sorumluluklar

C- Birime İlişkin Bilgiler

1- Fiziksel Yapı

2- Örgüt Yapısı

3- Bilgi ve Teknolojik Kaynaklar

4- İnsan Kaynakları

5- Sunulan Hizmetler

6- Yönetim ve İç Kontrol Sistemi

D- Diğer Hususlar

II- FAALİYETLERE İLİŞKİN BİLGİ VE DEĞERLENDİRMELER

A- Mali Bilgiler

1- Bütçe Uygulama Sonuçları

B- Performans Bilgileri

1- Faaliyet ve Proje Bilgileri

BİRİM YÖNETİCİSİNİN SUNUŞU

Üniversite olmanın temel koşulu olan Lisansüstü eğitim, bir üniversitenin uluslararası yerinin belirlenmesinde rol oynayan en önemli unsurlardan biridir. Enstitümüz, Üniversitemizde ve Ülkemizde Sağlık Bilimleri'nin gelişmesinde katkısı olan eğitim yöntemleriyle Lisansüstü Eğitim ve Öğretimi destekleyen bir yönetim modelini benimsemektedir. Araştırma, uygulama ve eğitim faaliyetlerini kapsayan Lisansüstü Eğitim sürecinin istenilen düzeye gelmesi kurumsal açıdan da son derece önemlidir. Bilim ve teknolojinin üretilmesinde, projelerin geliştirilmesinde ve bu kazanımların insanlığın ve ülkemizin yararına sunulmasında Anabilim Dallarımız ve öğrencilerimizin katkısı büyüktür. Sağlık Bilimleri Enstitümüz iyi bir eğitim ortamı sunarak, doğru hedefler koyarak ve eğitimin her basamağını olumlu şekilde etkileyerek, üzerine düşen görevi yerine getirmek arzusundadır.

Hedeflerimize ulaşmamızda emeği geçen, azim ve gayretiyle katkıda bulunan tüm çalışanlarımıza teşekkür eder, saygılarımı sunarım.

Prof. Dr. Neyhan ERGENE

Enstitü Müdürü

I- GENEL BİLGİLER

A. Misyon ve Vizyon

Misyon

Necmettin Erbakan Üniversitesi Sağlık Bilimleri Enstitüsü, evrensel bilgi ve teknolojiyi kullanarak verdiği ileri düzey eğitim ile sağlığın geliştirilmesini, hastalıkların önlenmesini amaçlayan araştırmaları planlayan, yürüten ve uygulayan donanımlı bilim insanları, etkin akademisyenler ve mesleğinde yetkin olup, bilgi ve becerisini farklı alanlara uygulayabilen bireyler yetiştirmeyi gaye edinmiştir.

Vizyon

Sağlık alanında her türlü sorunu tanımlama, çözüme ve önlemeye yönelik ileri araştırma ve eğitim olanakları sunan, milli ve milletlerarası platformlarda tanınan ve saygı duyulan bir kurum olmaktır.

B. Yetki, Görev ve Sorumluluklar

Lisansüstü eğitim-öğretim, 28.03.1989 tarihli ve 2809 sayılı Yasa'nın ek 30'uncu maddesine göre üniversitelerde rektörlüklere bağlı olarak kurulan enstitüler tarafından düzenlenir ve yürütülür. Enstitü, üniversitelerde ve fakültelerde birden fazla benzer ve ilgili bilim dallarında lisansüstü eğitim-öğretim, bilimsel araştırma ve uygulama yapan bir yükseköğretim kurumudur. Necmettin Erbakan Üniversitesi Rektörlüğüne bağlı olarak Sağlık Bilimleri Enstitüsü; Milli Eğitim Bakanlığının 09.03.2012 tarihli ve 6516 sayılı yazısı üzerine 2547 sayılı Yükseköğretim Kanununun 19. maddesi gereğince 02.05.2012 tarihinde kurulmuştur. Necmettin Erbakan Üniversitesi Sağlık Bilimleri Enstitüsü Lisansüstü Eğitim-Öğretim ve Sınav Yönetmeliği hükümlerine göre Anabilim Dallarında yer alan yüksek lisans ve doktora programlarında Eğitim-Öğretim hizmetleri yürütülmektedir.

C. Birime İlişkin Bilgiler

1- Fiziksel Yapı

1.1- Eğitim Alanları Derslikler

Eğitim Alanı	Kapasitesi 0-50	Kapasitesi 51-75	Kapasitesi 76-100	Kapasitesi 101-150	Kapasitesi 151-250	Kapasitesi 251-Üzeri
Anfi	-	-	-	-	-	-
Sınıf	-	-	-	-	-	-
Bilgisayar Lab.	-	-	-	-	-	-
Diğer Lab.	-	-	-	-	-	-
Toplam	-	-	-	-	-	-

*Enstitümüz Öğrencileri Tıp Fakültesi Eğitim alanlarında ders görmektedir.

1.2- Sosyal Alanlar

1.2.1.Kantinler ve Kafeteryalar

Kantin Sayısı: ... Adet

Kantin Alanı: ... m2

Kafeterya Sayısı: ... Adet

Kafeterya Alanı: ... m2

*Enstitümüz Öğrencileri Tıp Fakültesine ait kantin ve kafeteryalarından yararlanmaktadır.

1.2.2.Yemekhaneler

Öğrenci yemekhane Sayısı: ... Adet

Öğrenci yemekhane Alanı: ... m2 Öğrenci

yemekhane Kapasitesi: ... Kişi Personel

yemekhane Sayısı: ... Adet Personel

yemekhane Alanı: ... m2 Personel

yemekhane Kapasitesi: ... Kişi

*Enstitümüz Öğrencileri ve Personelleri Tıp Fakültesine ait yemekhanelerden yararlanmaktadır.

1.2.3.Misafirhaneler

Misafirhane Sayısı: ... Adet

Misafirhane Kapasitesi: ... Kişi

1.2.4.Öğrenci Yurtları

	Yatak Sayısı 1	Yatak Sayısı 2	Yatak Sayısı 3 – 4	Yatak Sayısı 5 - Üzeri
Oda Sayısı	-	-	-	-
Alanı m2	-	-	-	-

1.2.5.Lojmanlar

Lojman Sayısı: ... Adet
Lojman Brüt Alanı: ... m2
Dolu Lojman Sayısı: ... Adet
Boş Lojman Sayısı: ... Adet

1.2.6.Spor Tesisleri

Kapalı Spor Tesisleri Sayısı: ... Adet
Kapalı Spor Tesisleri Alanı: ... m2
Açık Spor Tesisleri Sayısı: ... Adet
Açık Spor Tesisleri Alanı: ... m2

***Enstitümüze ait lojman ve spor tesisi bulunmamaktadır.**

1.2.7.Toplantı – Konferans Salonları

	Kapasitesi 0–50	Kapasitesi 51–75	Kapasitesi 76–100	Kapasitesi 101–150	Kapasitesi 151–250	Kapasitesi 251–Üzeri
Toplantı Salonu	-	-	-	-	-	-
Konferans Salonu	-	-	-	-	-	-
Toplam	-	-	-	-	-	-

1.2.8.Sinema Salonu

Sinema Salonu Sayısı: ... Adet
Sinema Salonu Alanı: ... m2
Sinema Salonu Kapasitesi: ... Kişi

***Enstitümüze ait sinema salonu bulunmamaktadır.**

1.2.9.Eğitim ve Dinlenme Tesisleri

Eğitim ve Dinlenme Tesisleri Sayısı: ... Adet
Eğitim ve Dinlenme Tesisleri Kapasitesi: ... Kişi

***Enstitümüze ait eğitim ve dinlenme tesisi bulunmamaktadır.**

1.2.10.Öğrenci Kulüpleri

Öğrenci Kulüpleri Sayısı: ... Adet
Öğrenci Kulüpleri Üye Sayısı: ...
Öğrenci Kulüp İsimleri :...

***Enstitümüz öğrencilerine ait kulüp bulunmamaktadır.**

1.2.11.Mezun Öğrenciler Derneđi
Mezun Öğrenciler Derneđi Sayısı: ... Adet
Mezun Öğrenciler Derneđi Alanı: ... m2

***Enstitümüzden mezun olan öğrencilerin açtığı herhangi bir dernek bulunmamaktadır.**

1.2.12.Okul Öncesi ve İlköğretim Okulu Alanları
Anaokulu Sayısı: ... Adet
Anaokulu Alanı: ... m2
Anaokulu Kapasitesi: ... Kişi
İlköğretim okulu Sayısı: ... Adet
İlköğretim okulu Alanı: ... m2
İlköğretim okulu Kapasitesi: ... Kişi

***Enstitümüze ait Okul Öncesi ve İlköğretim Okulu Alanları bulunmamaktadır.**

1.3- Hizmet Alanları

1.3.1. Akademik Personel Hizmet Alanları

	Sayısı (Adet)	Alanı (m2)	Kullanan Sayısı (Kişi)
Çalışma Odası	-	-	-
Toplam	-	-	-

1.3.2. İdari Personel Hizmet Alanları

	Sayısı (Adet)	Alanı (m2)	Kullanan Sayısı
Servis	-	-	-
Çalışma Odası	4	74	8
Toplam	4	74	8

1.4- Ambar Alanları

Ambar Sayısı: ... Adet
Ambar Alanı: ... m2

*Enstitümüze ait ambar bulunmamaktadır.

1.5- Arşiv Alanları

Arşiv Sayısı: ... Adet
Arşiv Alanı: ... m2

*Enstitümüze ait arşiv alanı bulunmamaktadır.

1.6- Atölyeler

Atölye Sayısı: ... Adet
Atölye Alanı: ... m2

*Enstitümüze ait atölye bulunmamaktadır.

1.7- Hastane Alanları

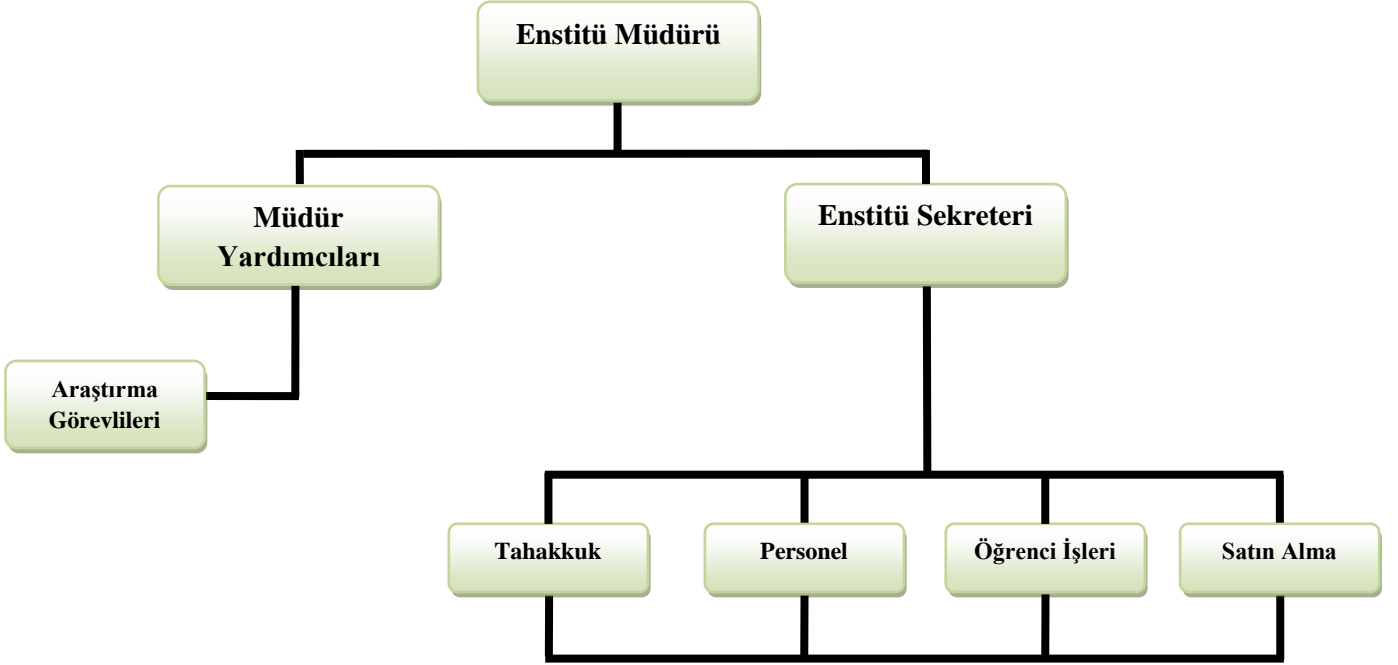
Birim	Sayı (Adet)	Alan (m2)
Acil Servis	-	-
Yoğun Bakım	-	-
Ameliyathane	-	-
Klinik	-	-
Laboratuvar	-	-
Eczane	-	-
Radyoloji Alanı	-	-
Nükleer Tıp Alanı	-	-
Sterilizasyon Alanı	-	-
Mutfak	-	-
Çamaşırhane	-	-
Teknik Servis	-	-
Hastane Toplam Kapalı Alanı	-	-

2- Örgüt Yapısı

Necmettin Erbakan Üniversitesi Sağlık Bilimleri Enstitüsü 2547 sayılı Yükseköğretim Yasasının 19. maddesi gereğince 02.05.2012 tarihinde kurulmuş olup 2013 yılı itibariyle aşağıda isimleri yazılı Anabilim Dallarında Yüksek Lisans ve Doktora eğitimi verilmiştir.

Enstitümüz Anabilim Dalları

- 1-Anatomi Anabilim Dalı
- 2-Tıbbi Biyoloji Anabilim Dalı
- 3-Histoloji ve Embriyoloji Anabilim Dalı
- 4-Fizyoloji Anabilim Dalı
- 5-Biyofizik Anabilim Dalı
- 6-Mikrobiyoloji Anabilim Dalı
- 7-Tıbbi Biyokimya Anabilim Dalı
- 8-Tıbbi Farmakoloji Anabilim Dalı
- 9-Tıbbi Genetik Anabilim Dalı
- 10-Hemşirelik Anabilim Dalı
- 11-Sağlık Yönetimi Anabilim Dalı
- 12-Pedodonti Anabilim Dalı



3- Bilgi ve Teknolojik Kaynaklar

3.1- Yazılımlar

3.2- Bilgisayarlar

Masa üstü bilgisayar Sayısı: 7 Adet
Taşınabilir bilgisayar Sayısı: 1 Adet

3.3- Kütüphane Kaynakları

Kitap Sayısı: ... Adet
Basılı Periyodik Yayın Sayısı: ...
Adet Elektronik Yayın Sayısı: ...
Adet

*Enstitümüze ait kütüphane bulunmamaktadır.

3.4- Diğer Bilgi ve Teknolojik Kaynaklar

Cinsi	İdari Amaçlı (Adet)	Eğitim Amaçlı (Adet)	Araştırma Amaçlı (Adet)
Projeksiyon	-	-	-
Slayt makinesi	-	-	-
Tepegöz	-	-	-
Episkop	-	-	-
Barkot Okuyucu	-	-	-
Baskı makinesi	-	-	-
Fotokopi makinesi	-	-	-
Faks	1	-	-
Fotoğraf makinesi	-	-	-
Kameralar	-	-	-
Televizyonlar	-	-	-
Tarayıcılar	-	-	-
Müzik Setleri	-	-	-
Mikroskoplar	-	-	-
DVD ler	-	-	-

4- İnsan Kaynakları

(Biriminin faaliyet dönemi sonunda mevcut insan kaynakları, istihdam şekli, hizmet sınıfları, kadro unvanları, bilgilerine yer verilir.)

4.1- Akademik Personel

Akademik Personel					
	Kadroların Doluluk Oranına Göre			Kadroların İstihdam Şekline Göre	
	Dolu	Boş	Toplam	Tam Zamanlı	Yarı Zamanlı
Profesör	-	-	-	-	-
Doçent	-	-	-	-	-
Yrd. Doçent	-	-	-	-	-
Öğretim Görevlisi	-	-	-	-	-
Okutman	-	-	-	-	-
Çevirici	-	-	-	-	-
Eğitim- Öğretim Planlamacısı	-	-	-	-	-
Araştırma Görevlisi	3	-	3	x	-
Uzman	-	-	-	-	-

4.2- Yabancı Uyruklu Akademik Personel

Yabancı Uyruklu Öğretim Elemanları		
Unvan	Geldiği Ülke	Çalıştığı Bölüm
Profesör	-	-
Doçent	-	-
Yrd. Doçent	-	-
Öğretim Görevlisi	-	-
Okutman	-	-
Çevirici	-	-
Eğitim-Öğretim Planlamacısı	-	-
Araştırma Görevlisi	-	-
Uzman	-	-
Toplam	-	-

4.3- Diğer Üniv. Görevlendirilen Akademik Personel

Diğer Üniversitelerde Görevlendirilen Akademik Personel		
Unvan	Bağlı Olduğu Bölüm	Görevlendirildiği Üniversite
Profesör	-	-
Doçent	-	-
Yrd. Doçent	-	-
Öğretim Görevlisi	-	-
Okutman	-	-
Çevirici	-	-
Eğitim Öğretim Planlamacısı	-	-
Araştırma Görevlisi	-	-
Uzman	-	-
Toplam	-	-

4.4- Başka Üniv. Kurumda Görevlendirilen Akademik Personel

Başka Üniversitelerden Üniversitemizde Görevlendirilen Akademik Personel		
Unvan	Çalıştığı Bölüm	Geldiği Üniversite
Profesör	-	-
Doçent	-	-
Yrd. Doçent	-	-
Öğretim Görevlisi	-	-
Okutman	-	-
Çevirici	-	-
Eğitim Öğretim Planlamacısı	-	-
Araştırma Görevlisi	-	-
Uzman	-	-
Toplam	-	-

4.5- Sözleşmeli Akademik Personel

Sözleşmeli Akademik Personel Sayısı	
Profesör	-
Doçent	-
Yrd. Doçent	-
Öğretim Görevlisi	-
Uzman	-
Okutman	-
Sanatçı Öğrt. Elm.	-
Sahne Uygulaticısı	-
Toplam	-

4.6- Akademik Personelin Yaş İtibariyle Dağılımı

Akademik Personelin Yaş İtibariyle Dağılımı						
	21-25 Yaş	26-30 Yaş	31-35 Yaş	36-40 Yaş	41-50 Yaş	51- Üzeri
Kişi Sayısı	-	3	-	-	-	-
Yüzde	-	100	-	-	-	-

4.7- İdari Personel

İdari Personel (Kadroların Doluluk Oranına Göre)			
	Dolu	Boş	Toplam
Genel İdari Hizmetler	3	-	3
Sağlık Hizmetleri Sınıfı	-	-	-
Teknik Hizmetleri Sınıfı	-	-	-
Eğitim ve Öğretim Hizmetleri sınıfı	-	-	-
Avukatlık Hizmetleri Sınıfı.	-	-	-
Din Hizmetleri Sınıfı	-	-	-
Yardımcı Hizmetli	-	-	-
Toplam	3	-	3

4.8- İdari Personelin Eğitim Durumu

İdari Personelin Eğitim Durumu					
	İlköğretim	Lise	Ön Lisans	Lisans	Y.L. ve Dokt.
Kişi Sayısı	-	-	-	3	-
Yüzde	-	-	-	100	-

4.9- İdari Personelin Hizmet Süreleri

İdari Personelin Hizmet Süresi						
	1 – 3 Yıl	4 – 6 Yıl	7 – 10 Yıl	11 – 15 Yıl	16 – 20 Yıl	21 - Üzeri
Kişi Sayısı	1	1	-	-	-	1
Yüzde	33,33	33,33	-	-	-	33,33

4.10- İdari Personelin Yaş İtibariyle Dağılımı

İdari Personelin Yaş İtibariyle Dağılımı						
	21-25 Yaş	26-30 Yaş	31-35 Yaş	36-40 Yaş	41-50 Yaş	51- Üzeri
Kişi Sayısı	-	1	1	-	-	1
Yüzde	-	33,33	33,33	-	-	33,33

4.11- 657-4/B li Sözleşmeliler

657-4/B li Sözleşmeliler (Çalıştıkları Pozisyonlara Göre)			
	Dolu	Boş	Toplam
Toplam	-	-	-

4.12- 657-4/B li Sözleşmelilerin Hizmet Süreleri

Hizmet Süresi						
	1 – 3 Yıl	4 – 6 Yıl	7 – 10 Yıl	11 – 15 Yıl	16 – 20 Yıl	21 - Üzeri
Kişi Sayısı	-	-	-	-	-	-
Yüzde	-	-	-	-	-	-

4.13- 657-4/B li Sözleşmelilerin Yaş İtibariyle Dağılımı

Yaş İtibariyle Dağılımı						
	21-25 Yaş	26-30 Yaş	31-35 Yaş	36-40 Yaş	41-50 Yaş	51- Üzeri
Kişi Sayısı	-	-	-	-	-	-
Yüzde	-	-	-	-	-	-

5- Sunulan Hizmetler

5.1- Eğitim Hizmetleri

5.1.1- Öğrenci Sayıları

Öğrenci Sayıları									
Birim Adı	I. Öğretim			II. Öğretim			Toplam		Genel Toplam
	E	K	Top.	E	K	Top.	Erkek	Kız	
Fakülteler	-	-	-	-	-	-	-	-	-
Yüksekokullar	-	-	-	-	-	-	-	-	-
Enstitüler (Sağlık Bilimleri Enstitüsü)	38	84	122	3	19	22	41	103	144
Meslek Yüksekokulları	-	-	-	-	-	-	-	-	-
Toplam	38	84	122	3	19	22	41	103	144

5.1.2- Yabancı Dil Hazırlık Sınıfı Öğrenci Sayıları

Yabancı Dil Eğitimi Gören Hazırlık Sınıfı Öğrenci Sayıları ve Toplam Öğrenci Sayısına Oranı								
Birim Adı	I. Öğretim			II. Öğretim			I. ve II. Öğretim Toplamı(a)	Yüzde*
	E	K	Top.	E	K	Top.	Sayı	
Fakülteler	-	-	-	-	-	-	-	-
Yüksekokullar	-	-	-	-	-	-	-	-

*Yabancı dil eğitimi gören öğrenci sayısının toplam öğrenci sayısına oranı (Yabancı dil eğitimi gören öğrenci sayısı/Toplam öğrenci sayısı*100)

5.1.3- Öğrenci Kontenjanları

Öğrenci Kontenjanları ve Doluluk Oranı				
Birim Adı	ÖSS Kontenjanı	ÖSS sonucu Yerleşen	Boş Kalan	Doluluk Oranı
Fakülteler	-	-	-	-
Yüksekokullar	-	-	-	-
Meslek Yüksekokulları	-	-	-	-
Toplam	-	-	-	-

5.1.4- Yüksek Lisans ve Doktora Programları

Enstitülerdeki Öğrencilerin Yüksek Lisans (Tezli / Tezsiz) ve Doktora Programlarına Dağılımı					
Birim Adı	Programı	Yüksek Lisans		Doktora Yapan Sayısı	Toplam
		Tezli	Tezsiz		
Sağlık Bilimleri Enstitüsü	Fizyoloji ABD	8	-	6	14
Sağlık Bilimleri Enstitüsü	Histoloji Emb. ABD	7	-	4	11
Sağlık Bilimleri Enstitüsü	Tıbbi Biyokimya ABD	13	-	4	17
Sağlık Bilimleri Enstitüsü	Anatomi ABD	9	-	9	18
Sağlık Bilimleri Enstitüsü	Tıbbi Farmakoloji ABD	15	-	3	18
Sağlık Bilimleri Enstitüsü	Tıbbi Genetik ABD	7	-	-	7
Sağlık Bilimleri Enstitüsü	Tıbbi Biyoloji ABD	2	-	7	9
Sağlık Bilimleri Enstitüsü	Biyofizik ABD	3	-	2	5
Sağlık Bilimleri Enstitüsü	Pedodonti ABD	-	-	4	4
Sağlık Bilimleri Enstitüsü	Hemşirelik ABD	16	-	-	16
Sağlık Bilimleri Enstitüsü	Sağlık Yönetimi ABD	3	-	-	3
Sağlık Bilimleri Enstitüsü	Sağlık Yönetimi ABD	-	8	-	8
Sağlık Bilimleri Enstitüsü	Hemşirelikte Yönetim ABD	-	14	-	14
Toplam		83	22	39	144

5.1.5- Yabancı Uyruklu Öğrenciler

Yabancı Uyruklu Öğrencilerin Sayısı ve Bölümleri			
	Bölümü		
	Kadın	Erkek	Toplam
Fakülteler	-	-	-
Yüksekokullar	-	-	-
Enstitüler	-	-	-
Meslek Yüksekokulları	-	-	-
Toplam	-	-	-

5.2- Saęlık Hizmetleri

	YATAK SAYISI	HASTA SAYISI	TETKİK SAYISI
ACİL SERVİS HİZMETLERİ	-	-	-
YOęUN BAKIM	-	-	-
KLİNİK	-	-	-
AMELİYAT SAYISI	-	-	-
POLİKLİNİK HASTASI SAYISI	-	-	-
LABORATUAR HİZMETLERİ	-	-	-
RADYOLOJİ ÜNİTESİ HİZMETLERİ	-	-	-
NÜKLEER TIP BÖLÜMÜNDE VERİLEN HİZMETLER	-	-	-
MEDİKO SOSYAL POLİKLİNİK HASTA SAYISI	-	-	-

5.3-İdari Hizmetler

Sağlık Bilimleri Enstitüsünün bünyesinde, Üniversitemiz Meram Tıp Fakültesinde 9, Sağlık Bilimleri Fakültesinde 2, Diş Hekimliği Fakültesinde 1 olmak üzere toplam 12 Anabilim Dalında Lisansüstü Eğitim yapılmaktadır.

5.4-Diğer Hizmetler

Faaliyet alanı içinde diğer hizmetler bulunmamaktadır.

6- Yönetim ve İç Kontrol Sistemi

Enstitü Kurulunda eğitim ve öğretimle ilgili kararlar alınmakta ve uygulanmakta. Enstitü Yönetim Kurulunda ise mali ve idari işlemlere ilişkin alınan kararlar Enstitü Müdürü, Müdür adına Enstitü Müdür Yardımcıları ve Enstitü Sekreteri tarafından uygulanmakta ve iç kontrol de aynı mekanizma ile sağlanmaktadır. İç kontrol sisteminin oluşturulmasında; görev, yetki ve sorumlulukların belirlenmesi, riskli alanların belirlenmesi, önleyici, tespit edici ve düzeltici kontrol faaliyetlerinin belirlenmesi, bilginin kaydedilmesi, tasnifi, ulaşılabilirliği, sistem ve faaliyetin izlenmesi, gözden geçirilmesi ve değerlendirilmesi konularında yapılan çalışmalara yer verilerek Üniversitemizin Daire Başkanlıkları ile koordinasyon sağlanmaktadır.

D- Diğer Hususlar

Faaliyet alanı içinde diğer hizmetler bulunmamaktadır.

II- FAALİYETLERE İLİŞKİN BİLGİ VE DEĞERLENDİRMELER

A- Mali Bilgiler

1- Bütçe Uygulama Sonuçları

1.1-Bütçe Giderleri

	2013 ÖDENEK TOPLAMI	2013 HARCAMA TOPLAMI	GERÇEK- LEŞME ORANI
	TL	TL	%
BÜTÇE GİDERLERİ TOPLAMI			
01 - PERSONEL GİDERLERİ	401.000,00	335.538,42	84
02 - SOSYAL GÜVENLİK KURUMLARINA DEVLET PRİMİ GİDERLERİ	3.000,00	2.373,77	79
03 - MAL VE HİZMET ALIM GİDERLERİ	2.900,00	968,62	33
05 - CARI TRANSFERLER	-	-	-
06 - SERMAYE GİDERLERİ	-	-	-

Sağlık Bilimleri Enstitüsü'nün her türlü mal ve malzeme ihtiyacı bütçe kalemlerinden karşılanmaktadır. Enstitü bürolarında genelde ihtiyaç duyulan mal ve malzemeler, kırtasiye, yazıcı-faks kartuşu, kalem, klasör türü malzemeler, temizlik ürünleri olup, mali değerleri çok fazla olmayan malzemelerdir. Enstitümüzün bütçede ağırlıklı gider kalemi personel maaş giderleri ve ek ders ücretleridir. 2013 dönemine ait mali bilgiler Tablo 1.1'de sunulmuştur.

B- Performans Bilgileri

1- Faaliyet ve Proje Bilgileri

1.1. Faaliyet Bilgileri

FAALİYET TÜRÜ	SAYISI
Sempozyum ve Kongre	-
Konferans	-
Panel	-
Seminer	-
Açık Oturum	-
Söyleşi	-
Tiyatro	-
Konser	-
Sergi	-
Turnuva	-
Teknik Gezi	-
Eğitim Semineri	-

1.2. Yayınlarla İlgili Faaliyet Bilgileri

İndekslere Giren Hakemli Dergilerde Yapılan Yayınlar

YAYIN TÜRÜ	SAYISI
Uluslararası hakemli dergilerde yayınlanan makaleler	-
Uluslararası hakemli diğer dergilerde yayınlanan makaleler	-
Ulusal hakemli dergilerde yayınlanan makaleler	-
Ulusal bilimsel toplantılarda sunulan bildiriler	-
Uluslararası toplantılarda sunulan bildiriler	-
Kitap	-

İÇ KONTROL GÜVENCE BEYANI

Harcama yetkilisi olarak yetkim dahilinde;

Bu raporda yer alan bilgilerin güvenilir, tam ve doğru olduğunu beyan ederim.

Bu raporda açıklanan faaliyetler için idare bütçesinden harcama birimimize tahsis edilmiş kaynakların etkili, ekonomik ve verimli bir şekilde kullanıldığını, görev ve yetki alanım çerçevesinde iç kontrol sisteminin idari ve mali kararlar ile bunlara ilişkin işlemlerin yasallık ve düzenliliği hususunda yeterli güvenceyi sağladığını ve harcama birimimizde süreç kontrolünün etkin olarak uygulandığını bildiririm.

Bu güvence, harcama yetkilisi olarak sahip olduğum bilgi ve değerlendirmeler, iç kontroller, iç denetçi raporları ile Sayıştay raporları gibi bilgim dahilindeki hususlara dayanmaktadır.

Burada raporlanmayan, idarenin menfaatlerine zarar veren herhangi bir husus hakkında bilgim olmadığını beyan ederim. Konya-25.02.2014

HARCAMA YETKİLİSİ
İmza
Prof. Dr. Neyhan ERGENE